

土砂災害防止に関する基礎調査(急傾斜地の崩壊)

表紙 概況、位置図

自然現象の種類	急傾斜地の崩壊
箇所番号	202AN5295-1
箇所名	藤の川
所在地	宮古市藤の川
調査機関	岩手県沿岸広域振興局土木部宮古土木センター



概況図(S=1:200,000)



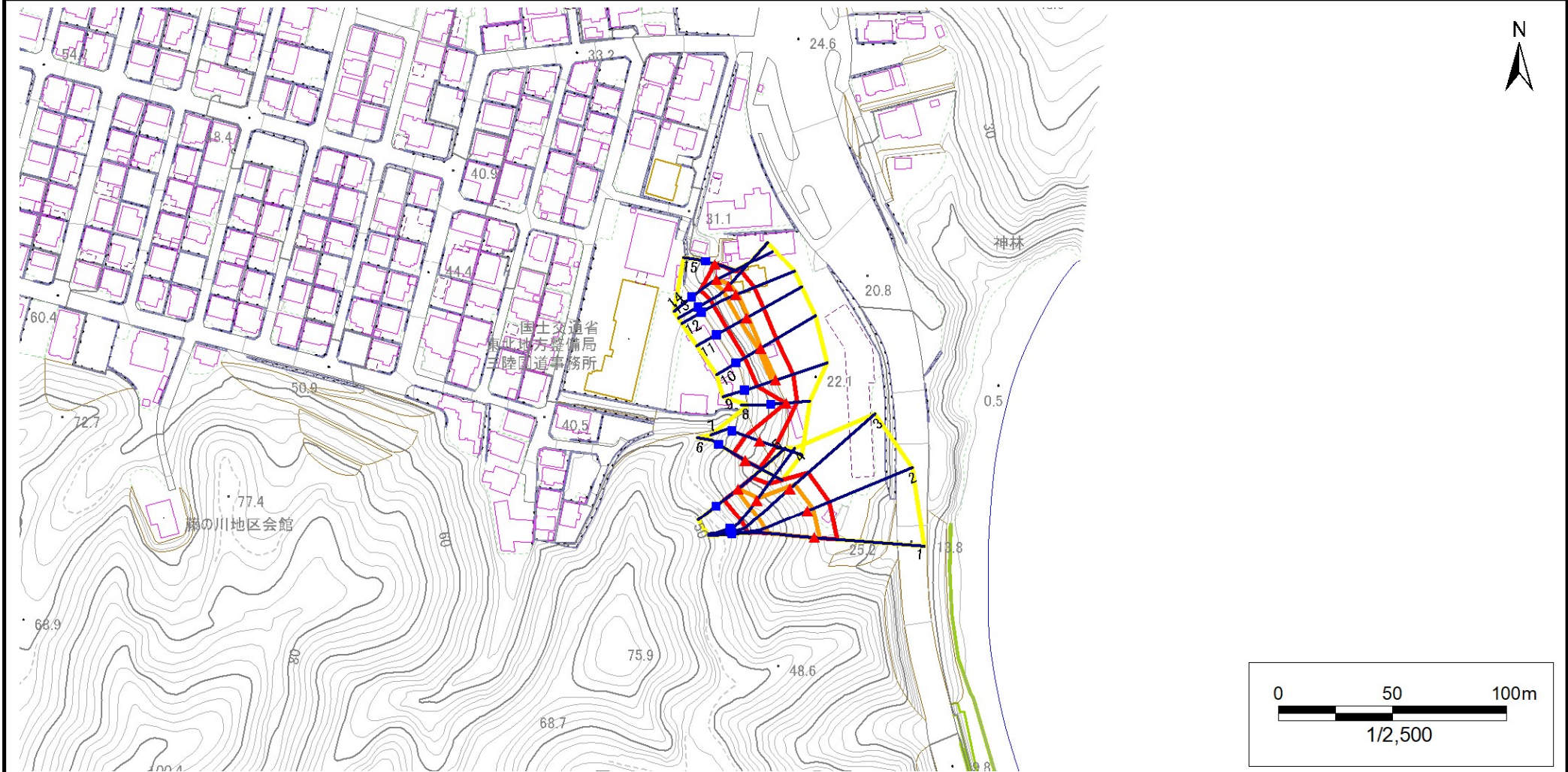
位置図(S=1:25,000)

急傾斜地の崩壊区域調書

様式3-1 危害のおそれのある土地、著しい危害のおそれのある土地の設定図

調査年度 令和5年度

急傾斜地の位置 箇所番号 202AN5295-1 箇所名 藤の川 所在地 宮古市藤の川



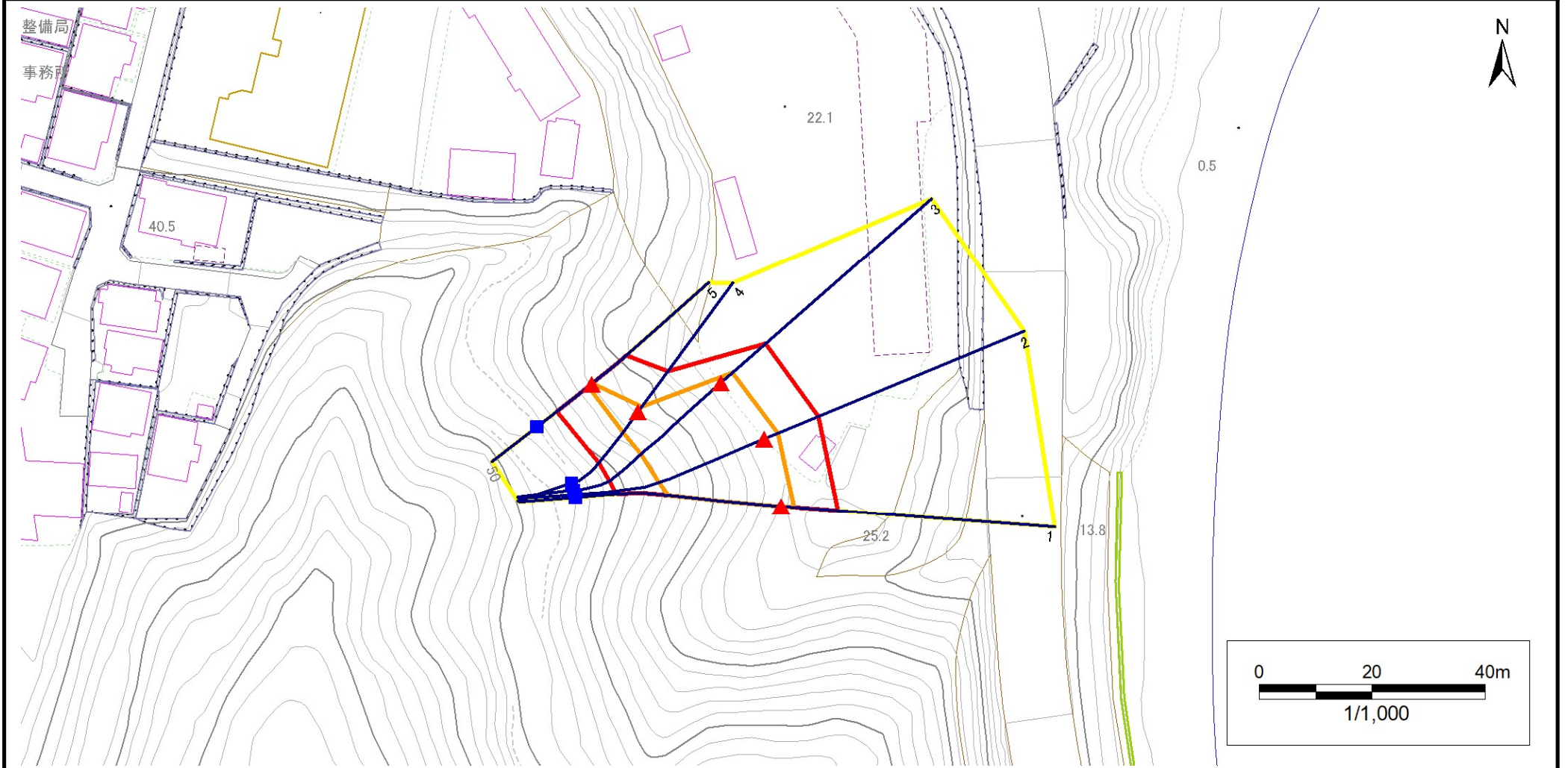
凡例	■ 上端	— 横断測線	■ 危害のおそれのある土地の区域	■ 土石等の移動による力が100kN/m ² を超える範囲
	▲ 下端		■ 著しい危害のおそれのある土地の区域	■ 土石等の堆積高が3mを超える範囲

急傾斜地の崩壊区域調書

様式3-1 危害のおそれのある土地、著しい危害のおそれのある土地の設定図

調査年度 令和5年度

急傾斜地の位置 箇所番号 202AN5295-1 箇所名 藤の川 所在地 宮古市藤の川



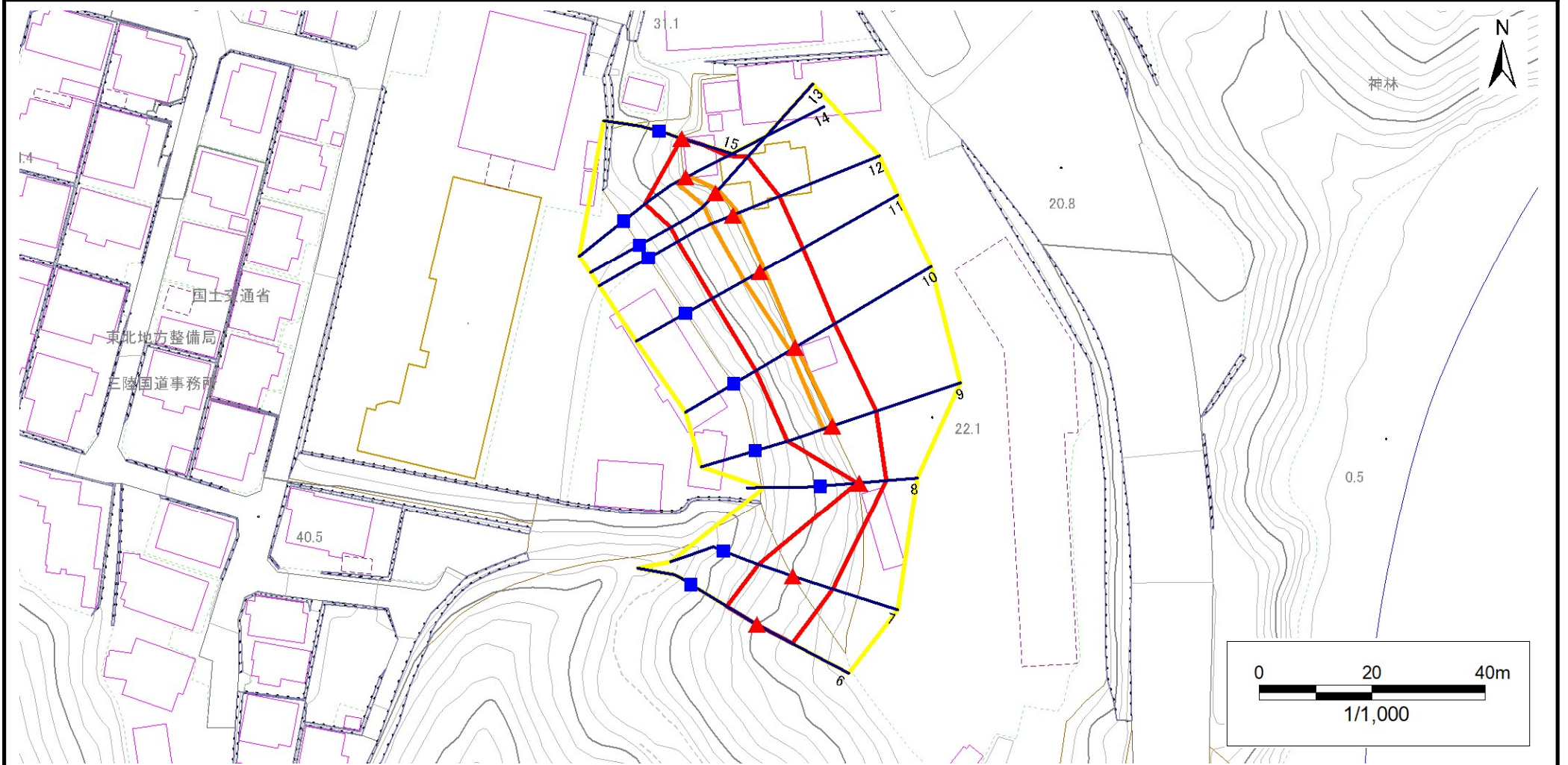
- | | | | | |
|-----------|--|--|--|--|
| 凡例 | ■ 上端 | — 横断測線 | 危害のおそれのある土地の区域 | 土石等の移動による力が100kN/m ² を超える範囲 |
| | ▲ 下端 | | 著しい危害のおそれのある土地の区域 | 土石等の堆積高が3mを超える範囲 |

急傾斜地の崩壊区域調書

様式3-1 危害のおそれのある土地、著しい危害のおそれのある土地の設定図

調査年度 令和5年度

急傾斜地の位置 箇所番号 202AN5295-1 箇所名 藤の川 所在地 宮古市藤の川



- | | | | | |
|-----------|--|--|--|---|
| 凡例 | ■ 上端 | — 横断測線 | 危険のおそれのある土地の区域 | 土石等の移動による力が 100kN/m^2 を超える範囲 |
| | ▲ 下端 | | 著しい危害のおそれのある土地の区域 | 土石等の堆積高が 3m を超える範囲 |

急傾斜地の崩壊区域調書

様式3-2 建築物に作用すると想定される衝撃に関する事項(1/1)

調査年度 令和5年度

急傾斜地の位置		箇所番号			箇所名				所在地							
		202AN5295-1			藤の川				宮古市藤の川							
横断 測線 番号	急傾斜地の下端に隣接する土地								急傾斜地内							
	土石等の移動の高さと力の大きさ				土石等の堆積高さとの大きさ				土石等の移動の高さと力の大きさ				土石等の堆積高さとの大きさ			
	区分	高さ (m)	下端からの距離 (m)	力の大きさ (kN/m ²)	区分	下端からの水平 距離(m)	高さ (m)	力の大きさ (kN/m ²)	区分	高さ (m)	上端からの比高 (m)	力の大きさ (kN/m ²)	区分	上端からの比高 (m)	高さ (m)	力の大きさ (kN/m ²)
1	100kN/m ² を超える	1.00	0.00 ~ 2.36	136.89	3mを超える	— ~ —	—	—	100kN/m ² を超える	1.00	10.97 ~ 24.35	136.89	3mを超える	— ~ —	—	—
	それ以外	1.00	2.36 ~ 10.15	100.00	それ以外	0.00 ~ 10.15	2.54	12.85	それ以外	1.00	5.00 ~ 10.97	100.00	それ以外	5.00 ~ 24.35	2.54	12.85
2	100kN/m ² を超える	1.00	0.00 ~ 2.65	141.77	3mを超える	— ~ —	—	—	100kN/m ² を超える	1.00	10.67 ~ 24.96	141.77	3mを超える	— ~ —	—	—
	それ以外	1.00	2.65 ~ 10.44	100.00	それ以外	0.00 ~ 10.44	2.61	13.19	それ以外	1.00	5.00 ~ 10.67	100.00	それ以外	5.00 ~ 24.96	2.61	13.19
3	100kN/m ² を超える	1.00	0.00 ~ 2.82	144.64	3mを超える	— ~ —	—	—	100kN/m ² を超える	1.00	10.54 ~ 24.78	144.64	3mを超える	— ~ —	—	—
	それ以外	1.00	2.82 ~ 10.61	100.00	それ以外	0.00 ~ 10.61	2.69	13.57	それ以外	1.00	5.00 ~ 10.54	100.00	それ以外	5.00 ~ 24.78	2.69	13.57
4	100kN/m ² を超える	1.00	0.00 ~ 1.17	117.59	3mを超える	— ~ —	—	—	100kN/m ² を超える	1.00	10.57 ~ 14.15	117.59	3mを超える	— ~ —	—	—
	それ以外	1.00	1.17 ~ 8.95	100.00	それ以外	0.00 ~ 8.95	2.23	11.29	それ以外	1.00	5.00 ~ 10.57	100.00	それ以外	5.00 ~ 14.15	2.23	11.29
5	100kN/m ² を超える	1.00	0.00 ~ 0.24	103.47	3mを超える	— ~ —	—	—	100kN/m ² を超える	1.00	12.93 ~ 13.71	103.47	3mを超える	— ~ —	—	—
	それ以外	1.00	0.24 ~ 8.02	100.00	それ以外	0.00 ~ 8.02	2.56	12.92	それ以外	1.00	5.00 ~ 12.93	100.00	それ以外	5.00 ~ 13.71	2.56	12.92
6	100kN/m ² を超える	—	— ~ —	—	3mを超える	— ~ —	—	—	100kN/m ² を超える	—	— ~ —	—	3mを超える	— ~ —	—	—
	それ以外	1.00	0.00 ~ 7.13	90.66	それ以外	0.00 ~ 0.00	1.67	8.47	それ以外	1.00	5.00 ~ 9.20	90.66	それ以外	5.00 ~ 9.20	1.67	8.47
7	100kN/m ² を超える	—	— ~ —	—	3mを超える	— ~ —	—	—	100kN/m ² を超える	—	— ~ —	—	3mを超える	— ~ —	—	—
	それ以外	1.00	0.00 ~ 7.49	95.70	それ以外	0.00 ~ 0.00	1.75	8.86	それ以外	1.00	5.00 ~ 9.80	95.70	それ以外	5.00 ~ 9.80	1.75	8.86
8	100kN/m ² を超える	—	— ~ —	—	3mを超える	— ~ —	—	—	100kN/m ² を超える	—	— ~ —	—	3mを超える	— ~ —	—	—
	それ以外	1.00	0.00 ~ 4.91	61.21	それ以外	0.00 ~ 0.00	1.76	8.92	それ以外	1.00	5.00 ~ 5.20	61.21	それ以外	5.00 ~ 5.20	1.76	8.92
9	100kN/m ² を超える	1.00	0.00 ~ 0.49	107.30	3mを超える	— ~ —	—	—	100kN/m ² を超える	1.00	10.65 ~ 12.00	107.30	3mを超える	— ~ —	—	—
	それ以外	1.00	0.49 ~ 8.28	100.00	それ以外	0.00 ~ 8.28	2.27	11.45	それ以外	1.00	5.00 ~ 10.65	100.00	それ以外	5.00 ~ 12.00	2.27	11.45
10	100kN/m ² を超える	1.00	0.00 ~ 0.34	105.02	3mを超える	— ~ —	—	—	100kN/m ² を超える	1.00	12.87 ~ 14.00	105.02	3mを超える	— ~ —	—	—
	それ以外	1.00	0.34 ~ 8.13	100.00	それ以外	0.00 ~ 8.13	2.55	12.90	それ以外	1.00	5.00 ~ 12.87	100.00	それ以外	5.00 ~ 14.00	2.55	12.90
11	100kN/m ² を超える	1.00	0.00 ~ 0.95	114.29	3mを超える	— ~ —	—	—	100kN/m ² を超える	1.00	11.10 ~ 14.00	114.29	3mを超える	— ~ —	—	—
	それ以外	1.00	0.95 ~ 8.74	100.00	それ以外	0.00 ~ 8.74	2.36	11.95	それ以外	1.00	5.00 ~ 11.10	100.00	それ以外	5.00 ~ 14.00	2.36	11.95
12	100kN/m ² を超える	1.00	0.00 ~ 1.11	116.78	3mを超える	— ~ —	—	—	100kN/m ² を超える	1.00	10.62 ~ 14.00	116.78	3mを超える	— ~ —	—	—
	それ以外	1.00	1.11 ~ 8.90	100.00	それ以外	0.00 ~ 8.90	2.26	11.41	それ以外	1.00	5.00 ~ 10.62	100.00	それ以外	5.00 ~ 14.00	2.26	11.41
13	100kN/m ² を超える	1.00	0.00 ~ 0.82	112.24	3mを超える	— ~ —	—	—	100kN/m ² を超える	1.00	10.54 ~ 12.92	112.24	3mを超える	— ~ —	—	—
	それ以外	1.00	0.82 ~ 8.60	100.00	それ以外	0.00 ~ 8.60	2.21	11.15	それ以外	1.00	5.00 ~ 10.54	100.00	それ以外	5.00 ~ 12.92	2.21	11.15
14	100kN/m ² を超える	1.00	0.00 ~ 0.62	109.15	3mを超える	— ~ —	—	—	100kN/m ² を超える	1.00	11.85 ~ 13.77	109.15	3mを超える	— ~ —	—	—
	それ以外	1.00	0.62 ~ 8.40	100.00	それ以外	0.00 ~ 8.40	2.46	12.44	それ以外	1.00	5.00 ~ 11.85	100.00	それ以外	5.00 ~ 13.77	2.46	12.44
15	100kN/m ² を超える	—	— ~ —	—	3mを超える	— ~ —	—	—	100kN/m ² を超える	—	— ~ —	—	3mを超える	— ~ —	—	—
	それ以外	1.00	0.00 ~ 3.82	47.98	それ以外	0.00 ~ 3.82	2.12	10.73	それ以外	1.00	5.00 ~ 5.00	47.98	それ以外	5.00 ~ 5.00	2.12	10.73