

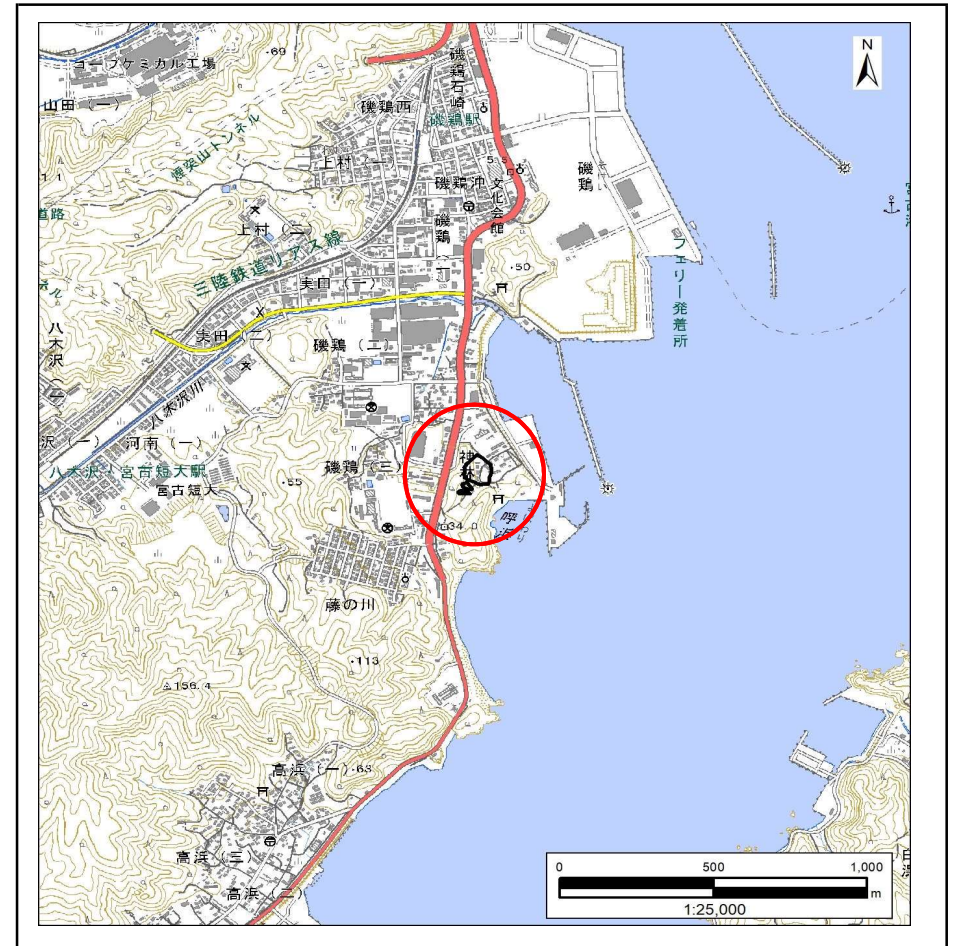
土砂災害防止に関する基礎調査(急傾斜地の崩壊)

表紙 概況、位置図

自然現象の種類	急傾斜地の崩壊
箇所番号	202AN5260-1
箇所名	神林
所在地	宮古市神林
調査機関	岩手県沿岸広域振興局土木部宮古土木センター



概況図(S=1:200,000)



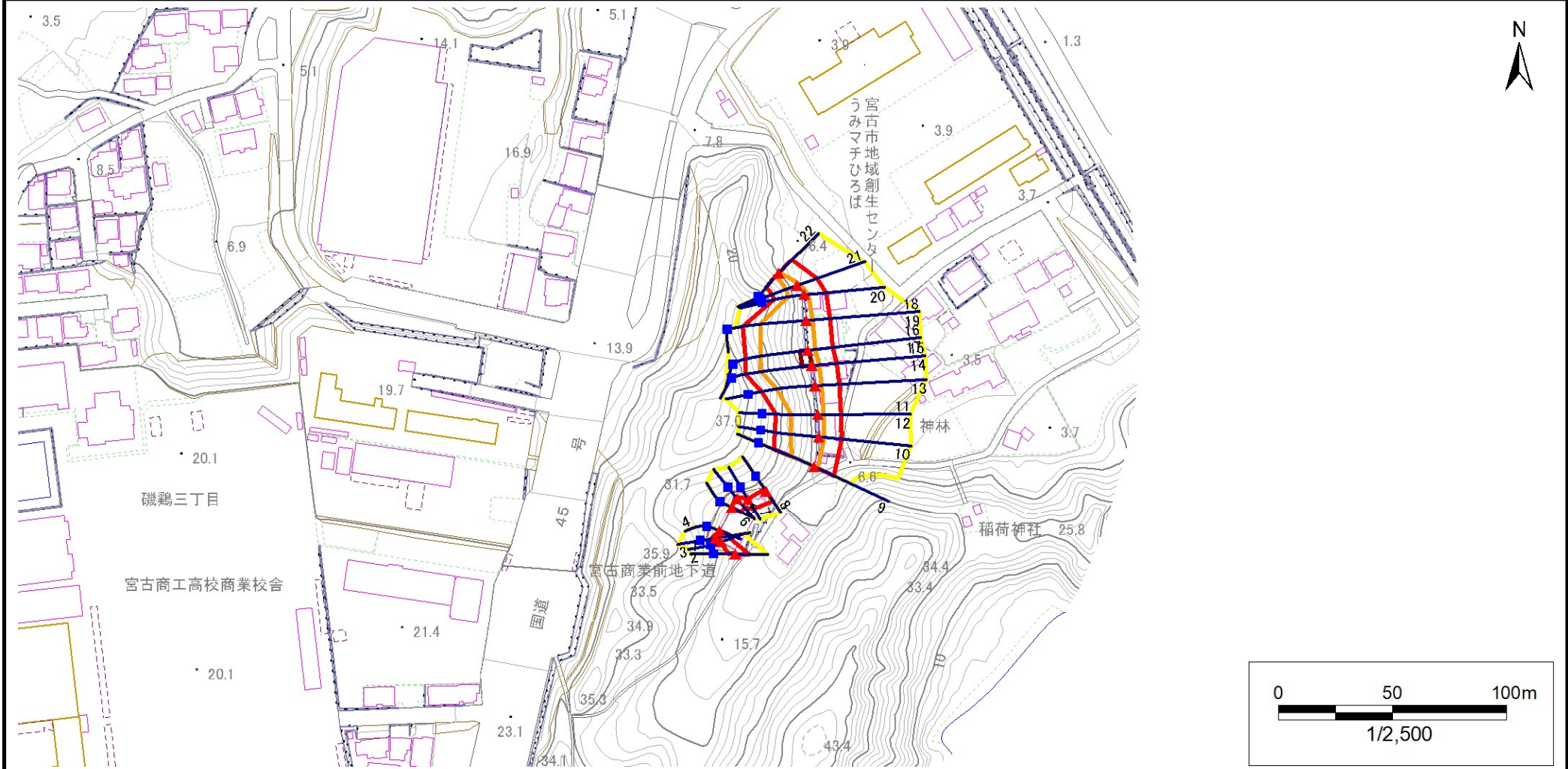
位置図(S=1:25,000)

急傾斜地の崩壊区域調書

様式3-1 危害のおそれのある土地、著しい危害のおそれのある土地の設定図

調査年度 令和5年度

急傾斜地の位置 箇所番号 202AN5260-1 箇所名 神林 所在地 宮古市神林



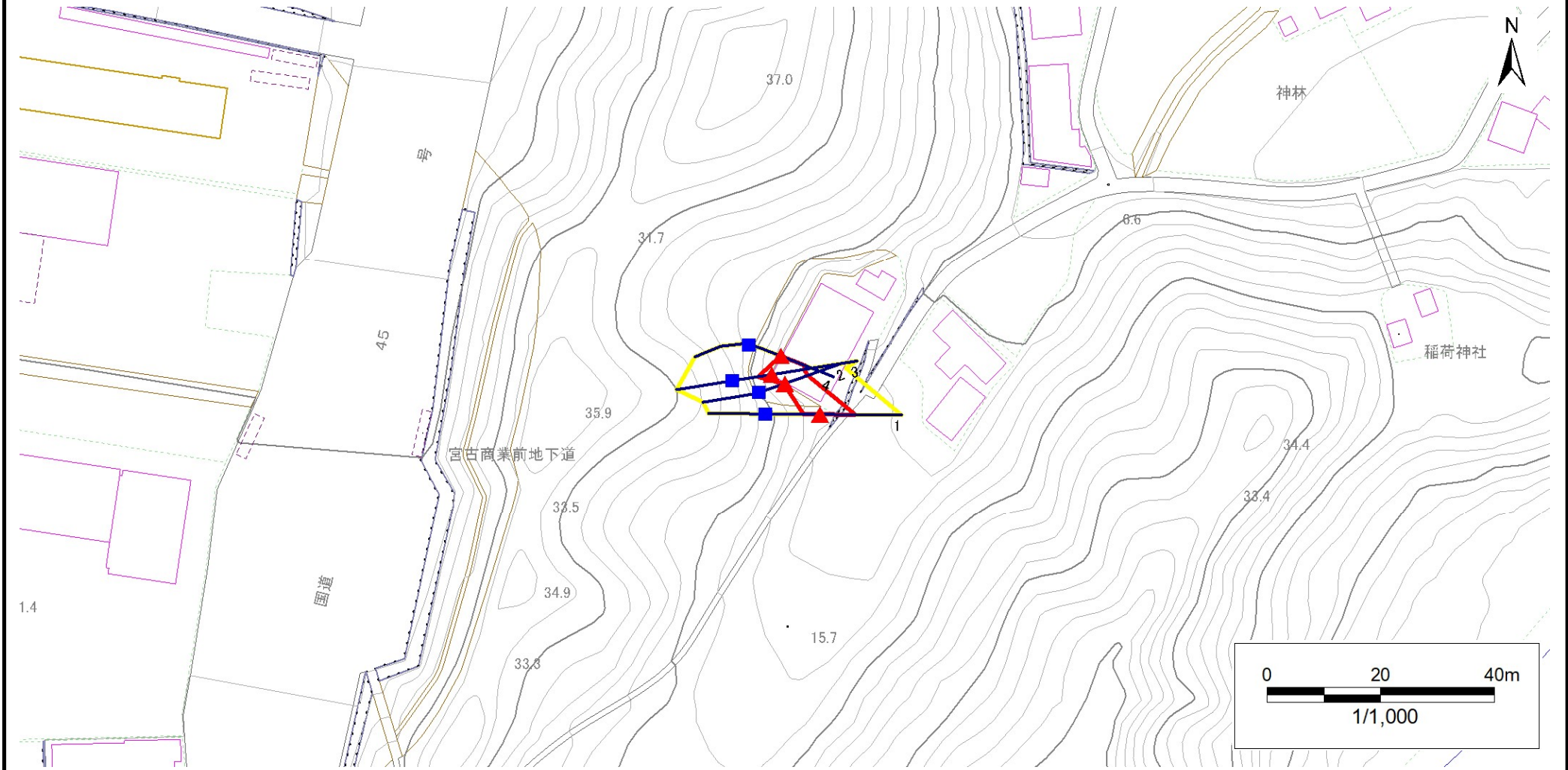
凡例	■ 上端	— 横断測線	 危害のおそれのある土地の区域	 土石等の移動による力が100kN/m ² を超える範囲
	▲ 下端		 著しい危害のおそれのある土地の区域	 土石等の堆積高が3mを超える範囲

急傾斜地の崩壊区域調書

様式3-1 危害のおそれのある土地、著しい危害のおそれのある土地の設定図

調査年度 令和5年度

急傾斜地の位置 箇所番号 202AN5260-1 箇所名 神林 所在地 宮古市神林



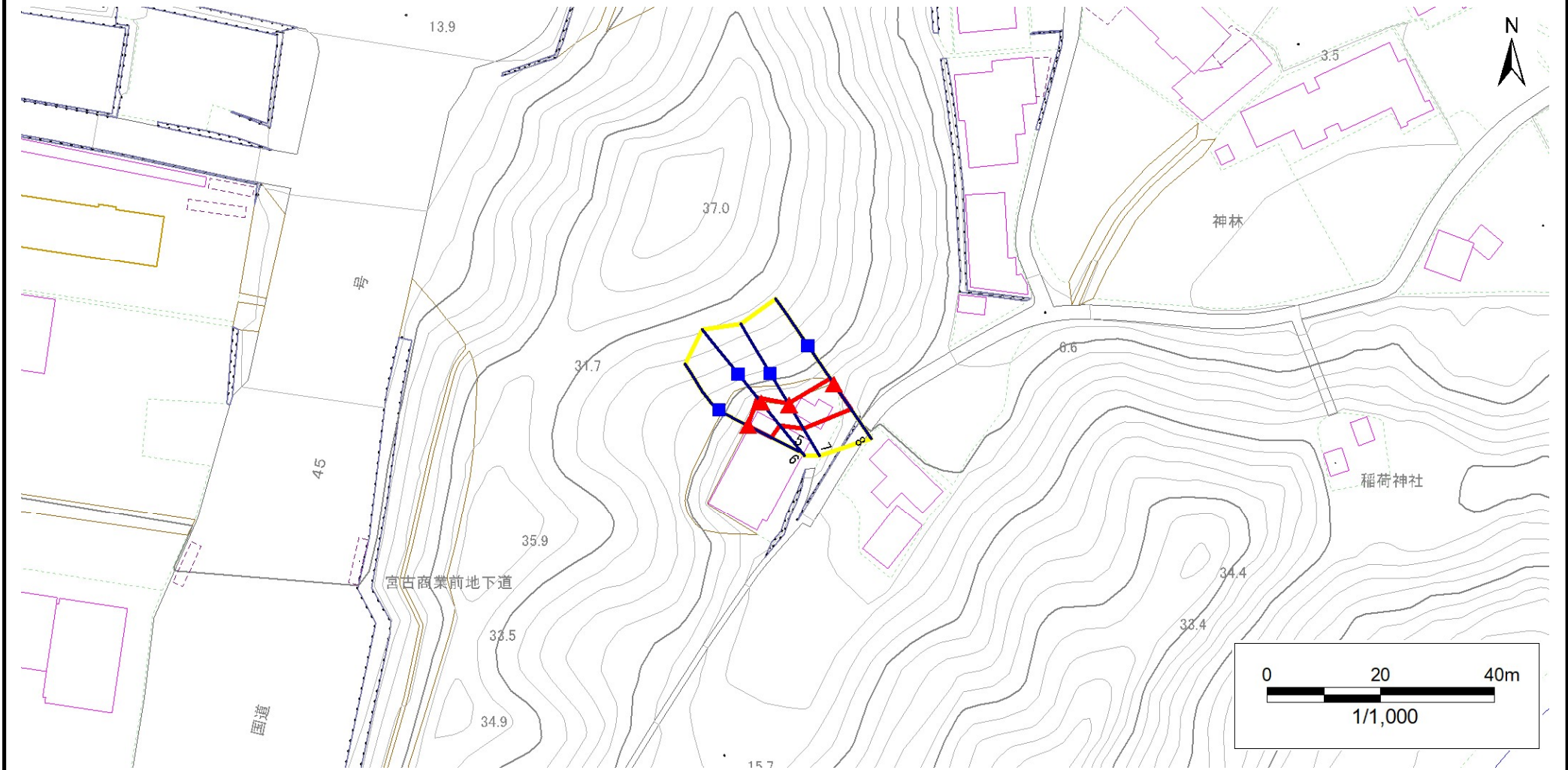
凡例	■ 上端	— 横断測線	■ 危害のおそれのある土地の区域	■ 土石等の移動による力が100kN/m ² を超える範囲
	▲ 下端		■ 著しい危害のおそれのある土地の区域	■ 土石等の堆積高が3mを超える範囲

急傾斜地の崩壊区域調書

様式3-1 危害のおそれのある土地、著しい危害のおそれのある土地の設定図

調査年度 令和5年度

急傾斜地の位置 箇所番号 202AN5260-1 箇所名 神林 所在地 宮古市神林



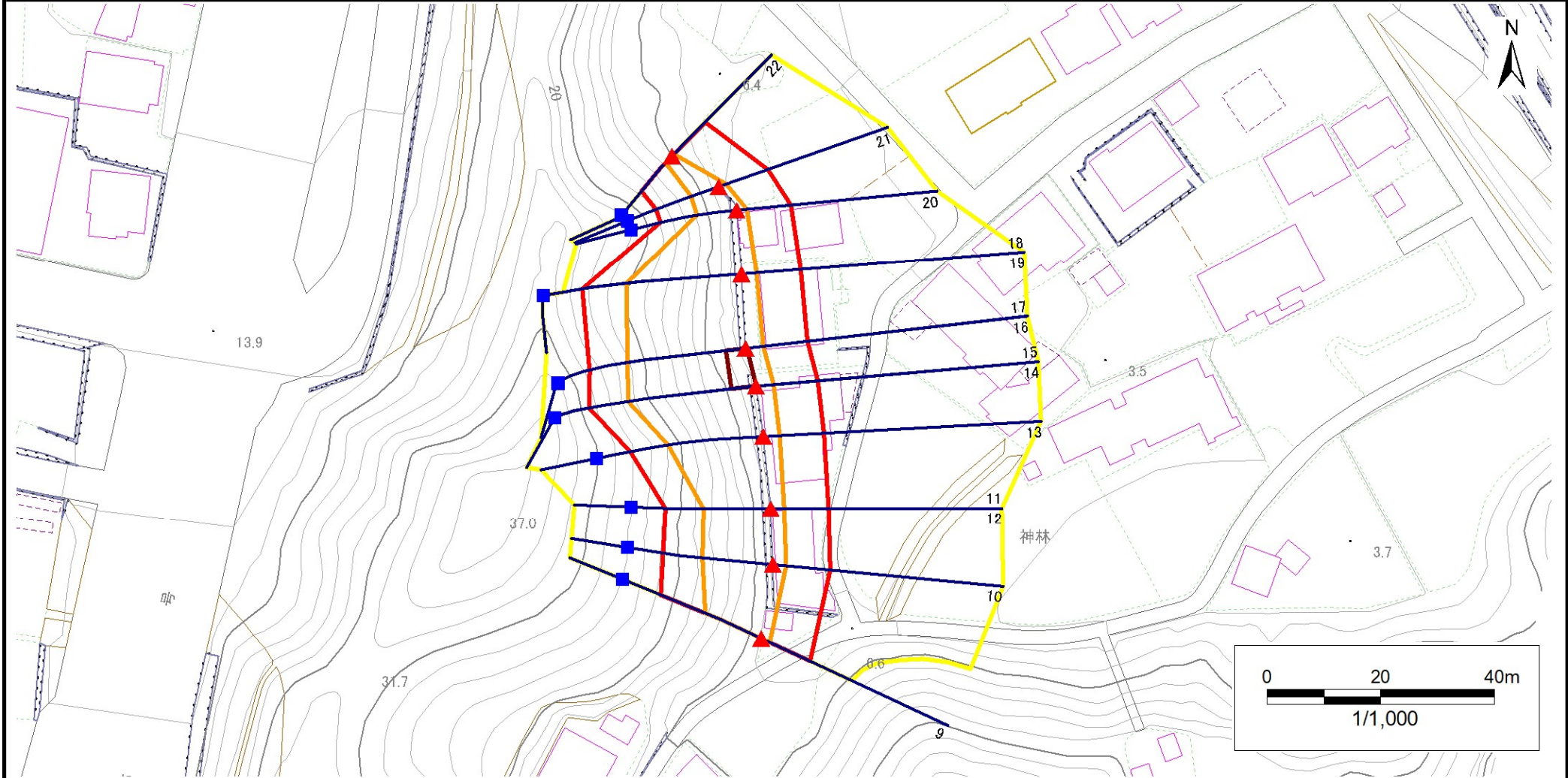
凡例	■ 上端	— 横断測線	▭ 危害のおそれのある土地の区域	▭ 土石等の移動による力が100kN/m ² を超える範囲
	▲ 下端		▭ 著しい危害のおそれのある土地の区域	▭ 土石等の堆積高が3mを超える範囲

急傾斜地の崩壊区域調書

様式3-1 危害のおそれのある土地、著しい危害のおそれのある土地の設定図

調査年度 令和5年度

急傾斜地の位置 箇所番号 202AN5260-1 箇所名 神林 所在地 宮古市神林



凡例	■ 上端	— 横断測線	⬜ 危害のおそれのある土地の区域	⬜ 土石等の移動による力が $100\text{kN}/\text{m}^2$ を超える範囲
	▲ 下端		⬜ 著しい危害のおそれのある土地の区域	⬜ 土石等の堆積高が 3m を超える範囲

急傾斜地の崩壊区域調書

様式3-2 建築物に作用すると想定される衝撃に関する事項(1/2)

調査年度 令和5年度

急傾斜地の位置		箇所番号			202AN5260-1		箇所名		神林		所在地		宮古市神林			
横断 測線 番号	急傾斜地の下端に隣接する土地								急傾斜地内							
	土石等の移動の高さと力の大きさ				土石等の堆積高さとの力の大きさ				土石等の移動の高さと力の大きさ				土石等の堆積高さとの力の大きさ			
	区分	高さ (m)	下端からの距離 (m)	力の大きさ (kN/m ²)	区分	下端からの水平 距離(m)	高さ (m)	力の大きさ (kN/m ²)	区分	高さ (m)	上端からの比高 (m)	力の大きさ (kN/m ²)	区分	上端からの比高 (m)	高さ (m)	力の大きさ (kN/m ²)
1	100kN/m ² を超える	—	— ~ —	—	3mを超える	— ~ —	—	—	100kN/m ² を超える	—	— ~ —	—	3mを超える	— ~ —	—	—
	それ以外	1.00	0.00 ~ 6.22	78.06	それ以外	0.00 ~ 0.00	1.75	8.84	それ以外	1.00	5.00 ~ 7.20	78.06	それ以外	5.00 ~ 7.20	1.75	8.84
2	100kN/m ² を超える	—	— ~ —	—	3mを超える	— ~ —	—	—	100kN/m ² を超える	—	— ~ —	—	3mを超える	— ~ —	—	—
	それ以外	1.00	0.00 ~ 4.26	53.27	それ以外	0.00 ~ 4.26	2.04	10.32	それ以外	1.00	5.00 ~ 5.20	53.27	それ以外	5.00 ~ 5.20	2.04	10.32
3	100kN/m ² を超える	—	— ~ —	—	3mを超える	— ~ —	—	—	100kN/m ² を超える	—	— ~ —	—	3mを超える	— ~ —	—	—
	それ以外	1.00	0.00 ~ 5.72	71.51	それ以外	0.00 ~ 5.72	2.04	10.33	それ以外	1.00	5.00 ~ 7.60	71.51	それ以外	5.00 ~ 7.60	2.04	10.33
4	100kN/m ² を超える	—	— ~ —	—	3mを超える	— ~ —	—	—	100kN/m ² を超える	—	— ~ —	—	3mを超える	— ~ —	—	—
	それ以外	1.00	0.00 ~ 4.67	58.17	それ以外	0.00 ~ 4.67	1.84	9.32	それ以外	1.00	5.00 ~ 5.00	58.17	それ以外	5.00 ~ 5.00	1.84	9.32
5	100kN/m ² を超える	—	— ~ —	—	3mを超える	— ~ —	—	—	100kN/m ² を超える	—	— ~ —	—	3mを超える	— ~ —	—	—
	それ以外	1.00	0.00 ~ 4.64	57.89	それ以外	0.00 ~ 4.64	1.86	9.38	それ以外	1.00	5.00 ~ 5.00	57.89	それ以外	5.00 ~ 5.00	1.86	9.38
6	100kN/m ² を超える	—	— ~ —	—	3mを超える	— ~ —	—	—	100kN/m ² を超える	—	— ~ —	—	3mを超える	— ~ —	—	—
	それ以外	1.00	0.00 ~ 5.20	64.77	それ以外	0.00 ~ 5.20	1.92	9.72	それ以外	1.00	5.00 ~ 6.00	64.77	それ以外	5.00 ~ 6.00	1.92	9.72
7	100kN/m ² を超える	—	— ~ —	—	3mを超える	— ~ —	—	—	100kN/m ² を超える	—	— ~ —	—	3mを超える	— ~ —	—	—
	それ以外	1.00	0.00 ~ 4.87	60.65	それ以外	0.00 ~ 4.87	1.81	9.15	それ以外	1.00	5.00 ~ 5.20	60.65	それ以外	5.00 ~ 5.20	1.81	9.15
8	100kN/m ² を超える	—	— ~ —	—	3mを超える	— ~ —	—	—	100kN/m ² を超える	—	— ~ —	—	3mを超える	— ~ —	—	—
	それ以外	1.00	0.00 ~ 5.35	66.68	それ以外	0.00 ~ 0.00	1.73	8.72	それ以外	1.00	5.00 ~ 5.80	66.68	それ以外	5.00 ~ 5.80	1.73	8.72
9	100kN/m ² を超える	1.00	0.00 ~ 1.76	127.09	3mを超える	— ~ —	—	—	100kN/m ² を超える	1.00	10.82 ~ 18.15	127.09	3mを超える	— ~ —	—	—
	それ以外	1.00	1.76 ~ 9.55	100.00	それ以外	0.00 ~ 9.55	2.26	11.40	それ以外	1.00	5.00 ~ 10.82	100.00	それ以外	5.00 ~ 18.15	2.26	11.40
10	100kN/m ² を超える	1.00	0.00 ~ 2.39	137.36	3mを超える	— ~ —	—	—	100kN/m ² を超える	1.00	10.54 ~ 20.39	137.36	3mを超える	— ~ —	—	—
	それ以外	1.00	2.39 ~ 10.18	100.00	それ以外	0.00 ~ 10.18	2.73	13.82	それ以外	1.00	5.00 ~ 10.54	100.00	それ以外	5.00 ~ 20.39	2.73	13.82
11	100kN/m ² を超える	1.00	0.00 ~ 2.41	137.75	3mを超える	— ~ —	—	—	100kN/m ² を超える	1.00	10.61 ~ 20.39	137.75	3mを超える	— ~ —	—	—
	それ以外	1.00	2.41 ~ 10.20	100.00	それ以外	0.00 ~ 10.20	2.79	14.10	それ以外	1.00	5.00 ~ 10.61	100.00	それ以外	5.00 ~ 20.39	2.79	14.10
12	100kN/m ² を超える	1.00	0.00 ~ 2.41	137.75	3mを超える	— ~ —	—	—	100kN/m ² を超える	1.00	10.61 ~ 20.39	137.75	3mを超える	— ~ —	—	—
	それ以外	1.00	2.41 ~ 10.20	100.00	それ以外	0.00 ~ 10.20	2.45	12.37	それ以外	1.00	5.00 ~ 10.61	100.00	それ以外	5.00 ~ 20.39	2.45	12.37
13	100kN/m ² を超える	1.00	0.00 ~ 2.92	146.23	3mを超える	— ~ —	—	—	100kN/m ² を超える	1.00	10.60 ~ 24.53	146.23	3mを超える	— ~ —	—	—
	それ以外	1.00	2.92 ~ 10.70	100.00	それ以外	0.00 ~ 10.70	2.79	14.08	それ以外	1.00	5.00 ~ 10.60	100.00	それ以外	5.00 ~ 24.53	2.79	14.08
14	100kN/m ² を超える	1.00	0.00 ~ 3.18	150.80	3mを超える	0.00 ~ 0.14	3.08	15.55	100kN/m ² を超える	1.00	10.54 ~ 28.39	150.80	3mを超える	25.00 ~ 28.39	3.08	15.55
	それ以外	1.00	3.18 ~ 10.96	100.00	それ以外	0.14 ~ 10.96	3.00	15.16	それ以外	1.00	5.00 ~ 10.54	100.00	それ以外	5.00 ~ 25.00	3.00	15.16
15	100kN/m ² を超える	1.00	0.00 ~ 3.18	150.80	3mを超える	0.00 ~ 0.14	3.08	15.55	100kN/m ² を超える	1.00	10.54 ~ 28.39	150.80	3mを超える	25.00 ~ 28.39	3.08	15.55
	それ以外	1.00	3.18 ~ 10.96	100.00	それ以外	0.14 ~ 10.96	3.00	15.16	それ以外	1.00	5.00 ~ 10.54	100.00	それ以外	5.00 ~ 25.00	3.00	15.16

急傾斜地の崩壊区域調書

様式3-2 建築物に作用すると想定される衝撃に関する事項(2/2)

調査年度 令和5年度

急傾斜地の位置		箇所番号			202AN5260-1		箇所名		神林		所在地		宮古市神林			
横断 測線 番号	急傾斜地の下端に隣接する土地								急傾斜地内							
	土石等の移動の高さと力の大きさ				土石等の堆積高さとの大きさ				土石等の移動の高さと力の大きさ				土石等の堆積高さとの大きさ			
	区分	高さ (m)	下端からの距離 (m)	力の大きさ (kN/m ²)	区分	下端からの水平 距離(m)	高さ (m)	力の大きさ (kN/m ²)	区分	高さ (m)	上端からの比高 (m)	力の大きさ (kN/m ²)	区分	上端からの比高 (m)	高さ (m)	力の大きさ (kN/m ²)
16	100kN/m ² を超える	1.00	0.00 ~ 3.19	151.05	3mを超える	0.00 ~ 0.24	3.13	15.83	100kN/m ² を超える	1.00	10.59 ~ 27.83	151.05	3mを超える	25.00 ~ 27.83	3.13	15.83
	それ以外	1.00	3.19 ~ 10.98	100.00	それ以外	0.24 ~ 10.98	3.00	15.16	それ以外	1.00	5.00 ~ 10.59	100.00	それ以外	5.00 ~ 25.00	3.00	15.16
17	100kN/m ² を超える	1.00	0.00 ~ 3.19	151.04	3mを超える	0.00 ~ 0.24	3.13	15.83	100kN/m ² を超える	1.00	10.59 ~ 27.83	151.04	3mを超える	25.00 ~ 27.83	3.13	15.83
	それ以外	1.00	3.19 ~ 10.98	100.00	それ以外	0.24 ~ 10.98	3.00	15.16	それ以外	1.00	5.00 ~ 10.59	100.00	それ以外	5.00 ~ 25.00	3.00	15.16
18	100kN/m ² を超える	1.00	0.00 ~ 2.70	142.54	3mを超える	— ~ —	—	—	100kN/m ² を超える	1.00	10.64 ~ 25.15	142.54	3mを超える	— ~ —	—	—
	それ以外	1.00	2.70 ~ 10.48	100.00	それ以外	0.00 ~ 10.48	2.62	13.25	それ以外	1.00	5.00 ~ 10.64	100.00	それ以外	5.00 ~ 25.15	2.62	13.25
19	100kN/m ² を超える	1.00	0.00 ~ 2.70	142.54	3mを超える	— ~ —	—	—	100kN/m ² を超える	1.00	10.64 ~ 25.15	142.54	3mを超える	— ~ —	—	—
	それ以外	1.00	2.70 ~ 10.48	100.00	それ以外	0.00 ~ 10.48	2.95	14.91	それ以外	1.00	5.00 ~ 10.64	100.00	それ以外	5.00 ~ 25.15	2.95	14.91
20	100kN/m ² を超える	1.00	0.00 ~ 1.83	128.11	3mを超える	— ~ —	—	—	100kN/m ² を超える	1.00	11.17 ~ 17.77	128.11	3mを超える	— ~ —	—	—
	それ以外	1.00	1.83 ~ 9.61	100.00	それ以外	0.00 ~ 9.61	2.58	13.04	それ以外	1.00	5.00 ~ 11.17	100.00	それ以外	5.00 ~ 17.77	2.58	13.04
21	100kN/m ² を超える	1.00	0.00 ~ 1.44	121.83	3mを超える	— ~ —	—	—	100kN/m ² を超える	1.00	11.04 ~ 15.77	121.83	3mを超える	— ~ —	—	—
	それ以外	1.00	1.44 ~ 9.22	100.00	それ以外	0.00 ~ 9.22	2.56	12.93	それ以外	1.00	5.00 ~ 11.04	100.00	それ以外	5.00 ~ 15.77	2.56	12.93
22	100kN/m ² を超える	1.00	0.00 ~ 0.52	107.66	3mを超える	— ~ —	—	—	100kN/m ² を超える	1.00	10.99 ~ 12.44	107.66	3mを超える	— ~ —	—	—
	それ以外	1.00	0.52 ~ 8.30	100.00	それ以外	0.00 ~ 8.30	2.35	11.85	それ以外	1.00	5.00 ~ 10.99	100.00	それ以外	5.00 ~ 12.44	2.35	11.85
	100kN/m ² を超える		~		3mを超える	~			100kN/m ² を超える		~		3mを超える	~		
	それ以外		~		それ以外	~			それ以外		~		それ以外	~		
	100kN/m ² を超える		~		3mを超える	~			100kN/m ² を超える		~		3mを超える	~		
	それ以外		~		それ以外	~			それ以外		~		それ以外	~		
	100kN/m ² を超える		~		3mを超える	~			100kN/m ² を超える		~		3mを超える	~		
	それ以外		~		それ以外	~			それ以外		~		それ以外	~		
	100kN/m ² を超える		~		3mを超える	~			100kN/m ² を超える		~		3mを超える	~		
	それ以外		~		それ以外	~			それ以外		~		それ以外	~		
	100kN/m ² を超える		~		3mを超える	~			100kN/m ² を超える		~		3mを超える	~		
	それ以外		~		それ以外	~			それ以外		~		それ以外	~		
	100kN/m ² を超える		~		3mを超える	~			100kN/m ² を超える		~		3mを超える	~		
	それ以外		~		それ以外	~			それ以外		~		それ以外	~		