

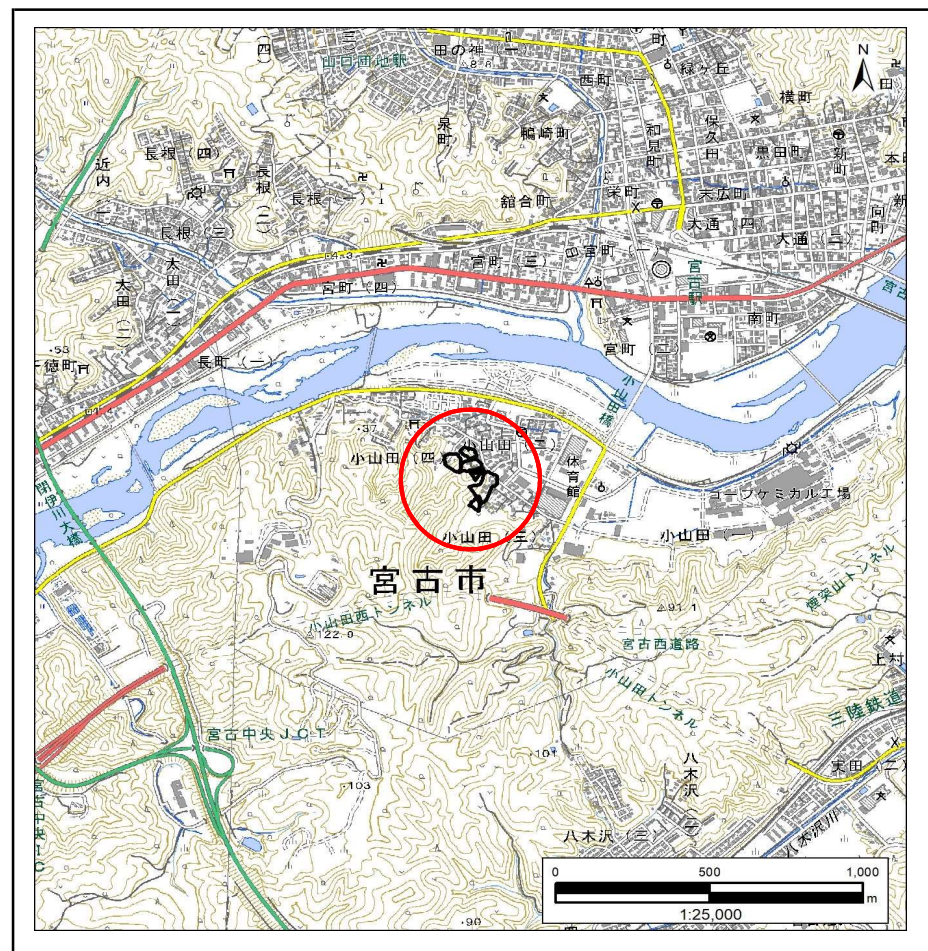
土砂災害防止に関する基礎調査(急傾斜地の崩壊)

表紙 概況、位置図

自然現象の種類	急傾斜地の崩壊
箇所番号	202AN5192
箇所名	小山田三丁目A
所在地	宮古市小山田三丁目
調査機関	岩手県沿岸広域振興局土木部宮古土木センター



概況図(S=1:200,000)



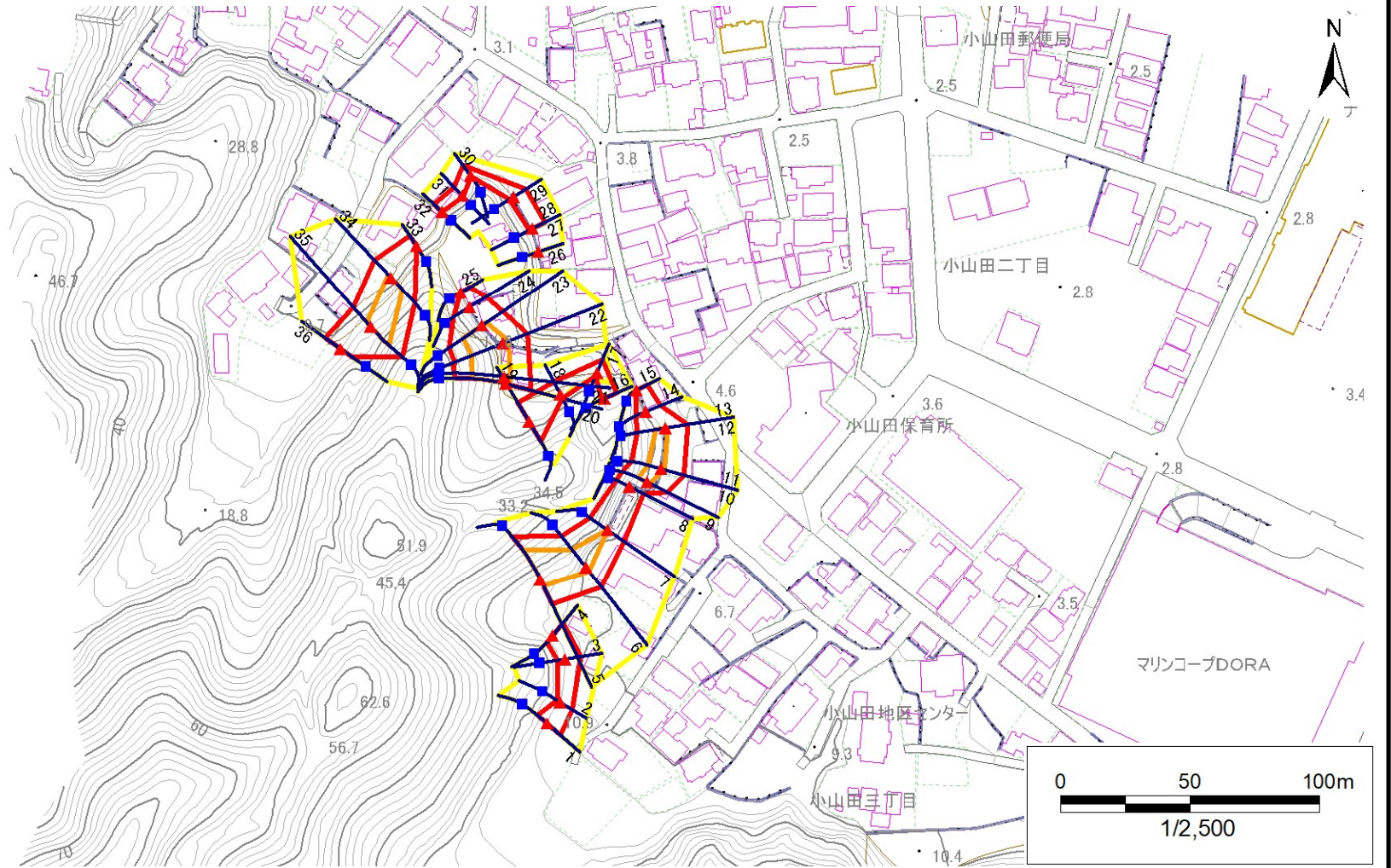
位置図(S=1:25,000)

急傾斜地の崩壊区域調書

様式3-1 危害のおそれのある土地、著しい危害のおそれのある土地の設定図

調査年度 令和5年度

急傾斜地の位置 箇所番号 202AN5192 箇所名 小山田三丁目A 所在地 宮古市小山田三丁目



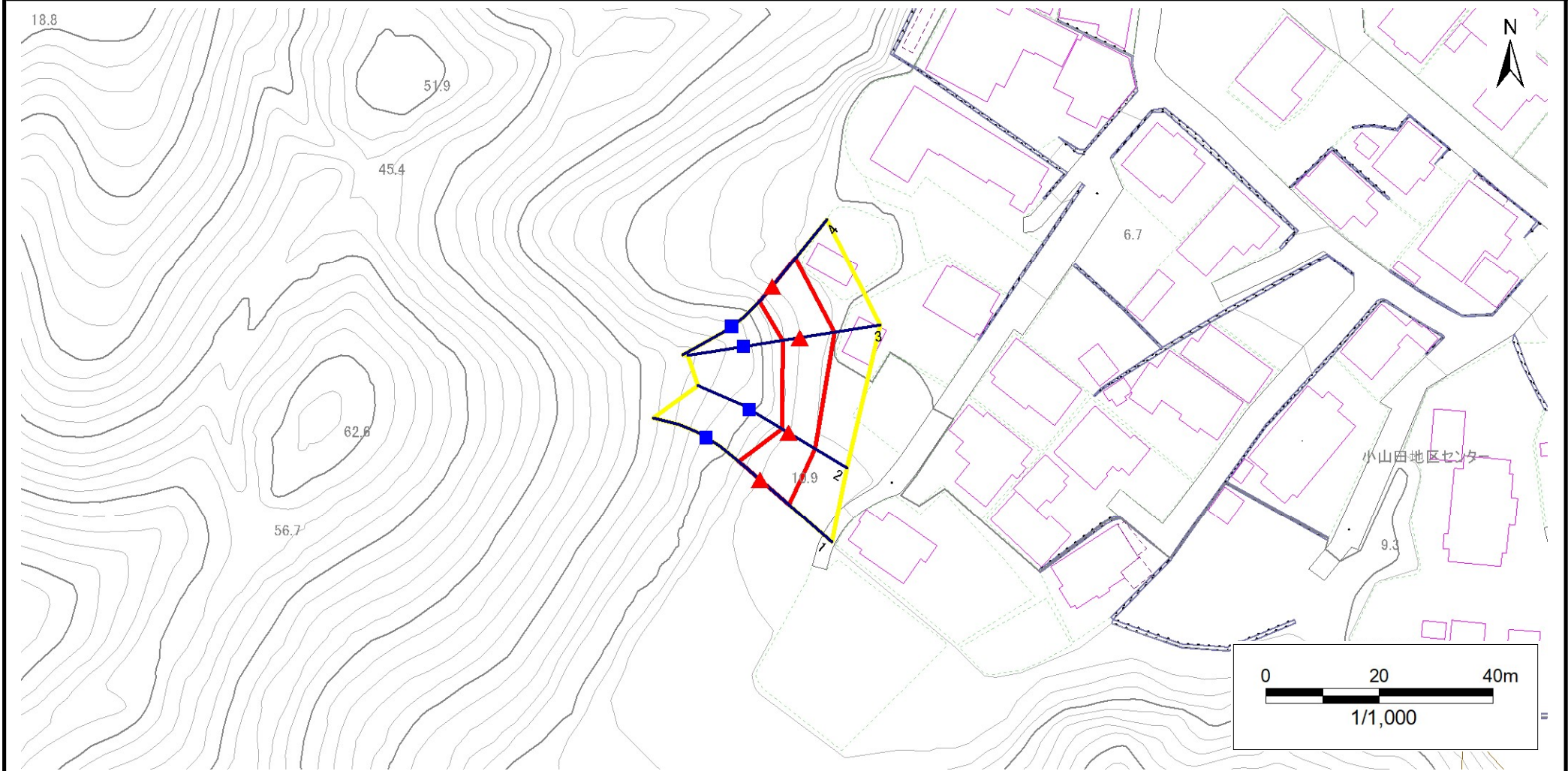
凡例	■ 上端	— 横断測線	■ 危害のおそれのある土地の区域	■ 土石等の移動による力が100kN/m ² を超える範囲
	▲ 下端		■ 著しい危害のおそれのある土地の区域	■ 土石等の堆積高が3mを超える範囲

急傾斜地の崩壊区域調書

様式3-1 危害のおそれのある土地、著しい危害のおそれのある土地の設定図

調査年度 令和5年度

急傾斜地の位置 箇所番号 202AN5192 箇所名 小山田三丁目A 所在地 宮古市小山田三丁目



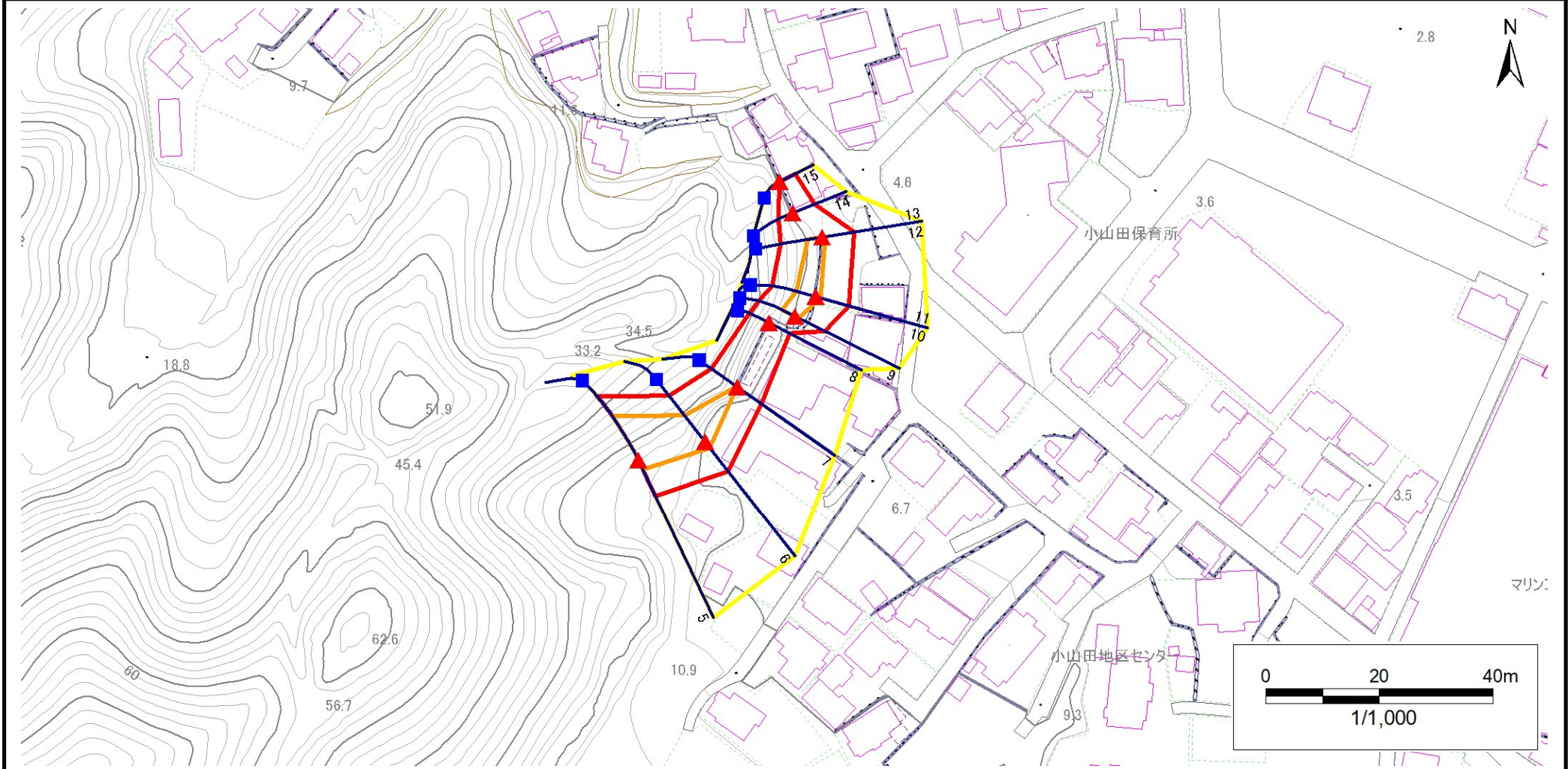
凡例	■ 上端	— 横断測線	□ 危害のおそれのある土地の区域	□ 土石等の移動による力が100kN/m ² を超える範囲
	▲ 下端		□ 著しい危害のおそれのある土地の区域	□ 土石等の堆積高が3mを超える範囲

急傾斜地の崩壊区域調書

様式3-1 危害のおそれのある土地、著しい危害のおそれのある土地の設定図

調査年度 令和5年度

急傾斜地の位置 箇所番号 202AN5192 箇所名 小山田三丁目A 所在地 宮古市小山田三丁目



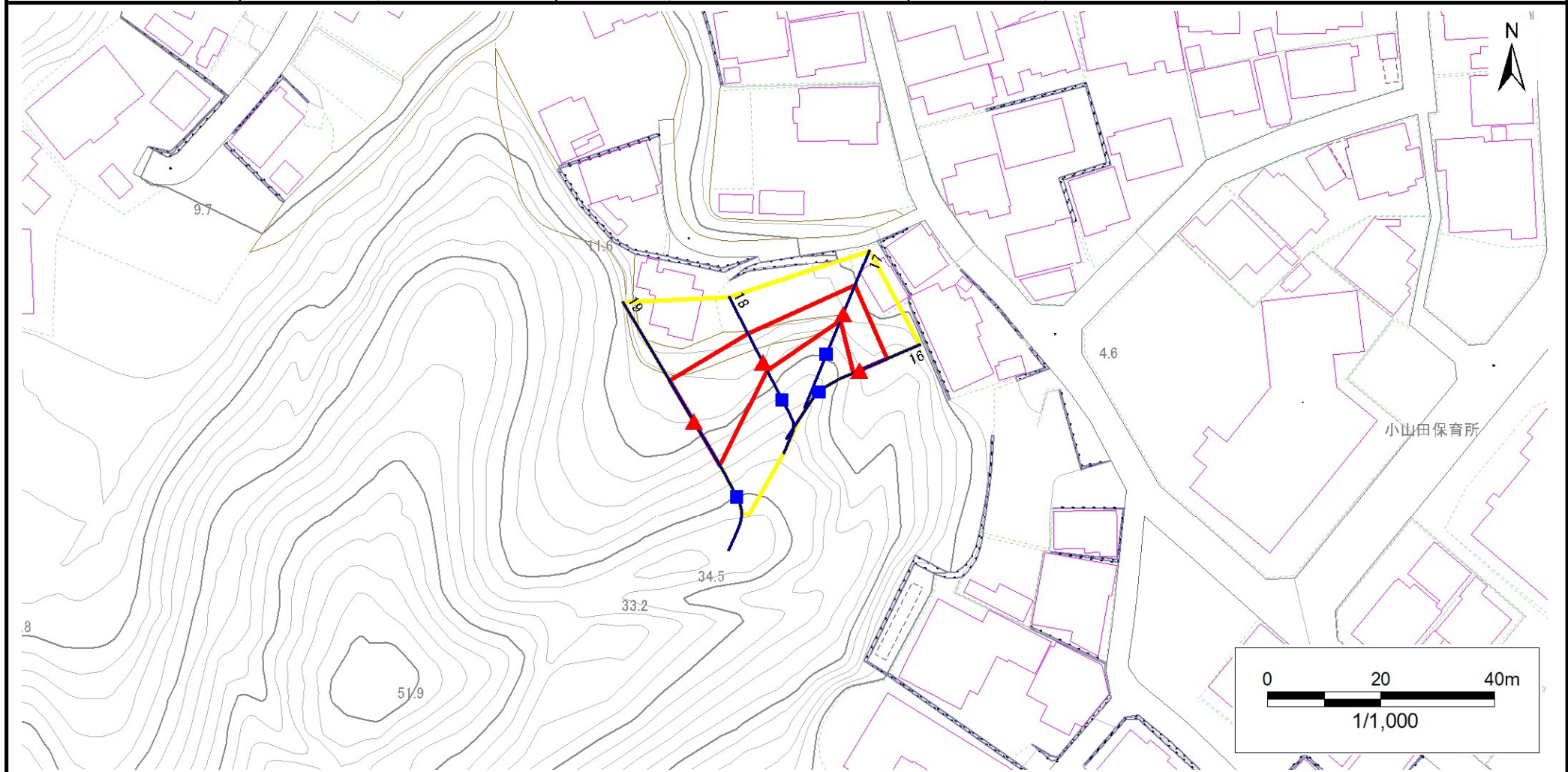
凡例	■ 上端	— 横断測線	▭ 危害のおそれのある土地の区域	▭ 土石等の移動による力が100kN/m ² を超える範囲
	▲ 下端		▭ 著しい危害のおそれのある土地の区域	▭ 土石等の堆積高が3mを超える範囲

急傾斜地の崩壊区域調書

様式3-1 危害のおそれのある土地、著しい危害のおそれのある土地の設定図

調査年度 令和5年度

急傾斜地の位置 箇所番号 202AN5192 箇所名 小山田三丁目A 所在地 宮古市小山田三丁目



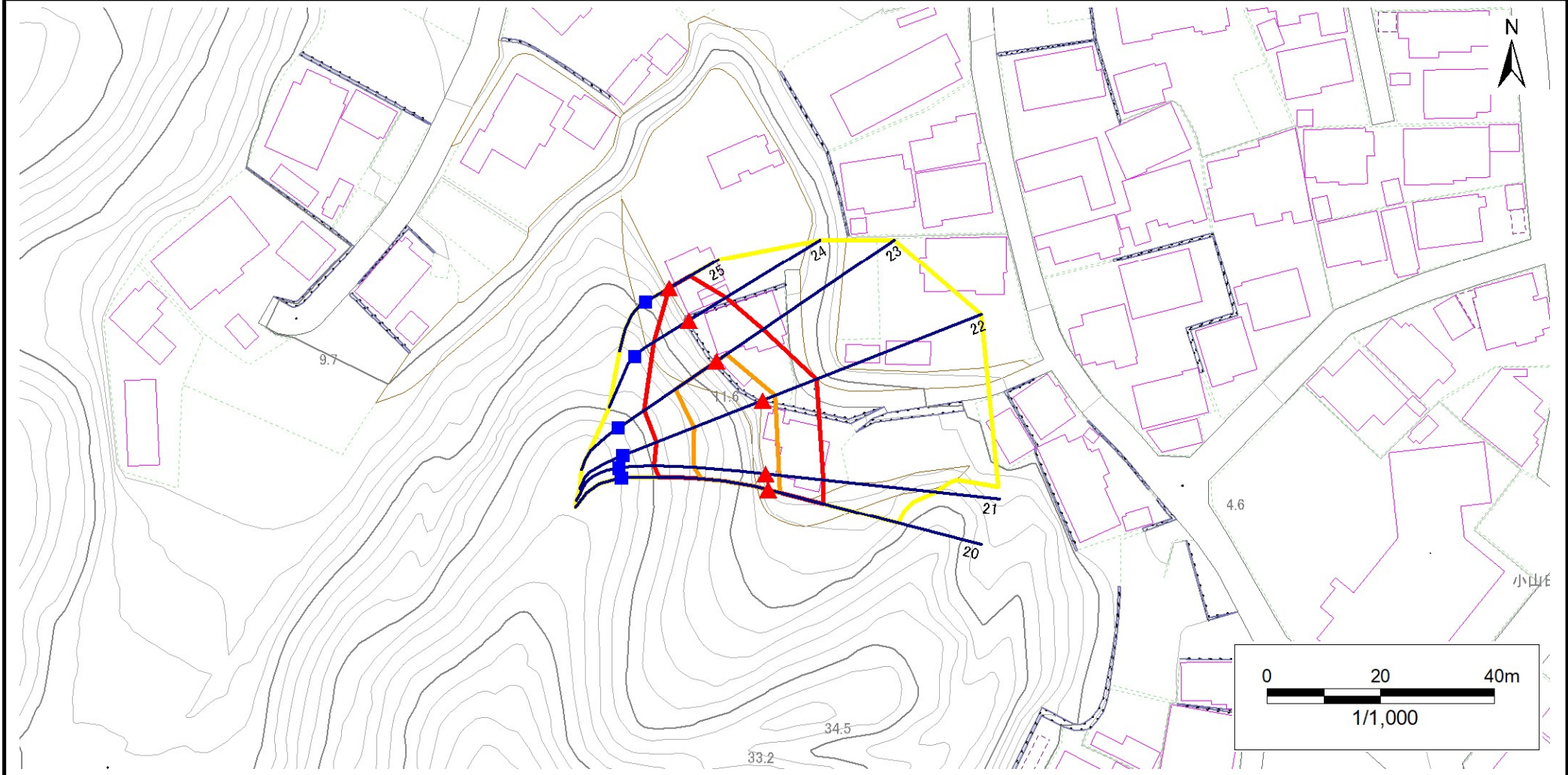
凡例	■ 上端	— 横断測線	▭ 危害のおそれのある土地の区域	▭ 土石等の移動による力が100kN/m ² を超える範囲
	▲ 下端		▭ 著しい危害のおそれのある土地の区域	▭ 土石等の堆積高が3mを超える範囲

急傾斜地の崩壊区域調書

様式3-1 危害のおそれのある土地、著しい危害のおそれのある土地の設定図

調査年度 令和5年度

急傾斜地の位置 箇所番号 202AN5192 箇所名 小山田三丁目A 所在地 宮古市小山田三丁目



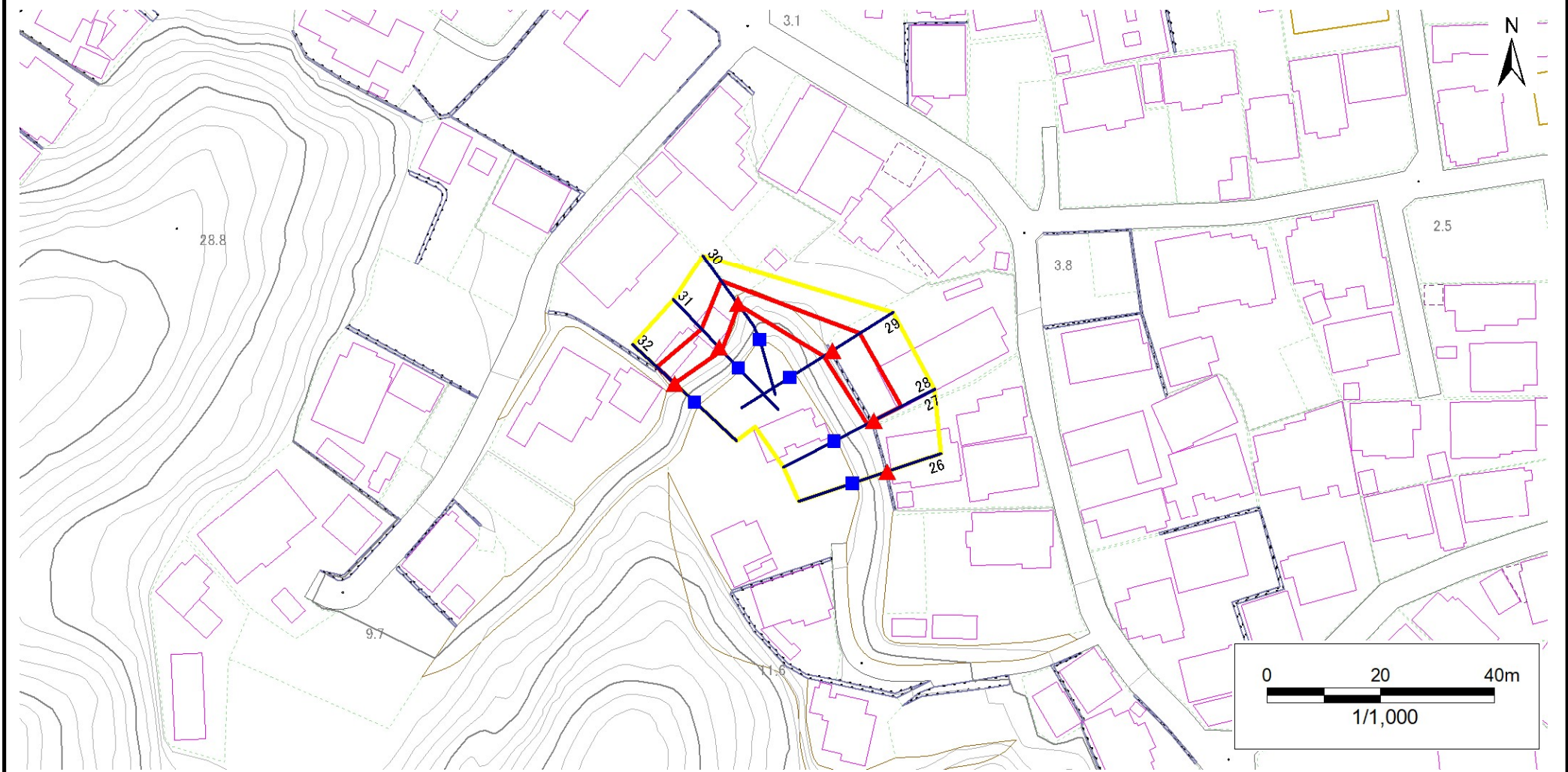
凡例	■ 上端	— 横断測線	▭ 危害のおそれのある土地の区域	▭ 土石等の移動による力が100kN/m ² を超える範囲
	▲ 下端		▭ 著しい危害のおそれのある土地の区域	▭ 土石等の堆積高が3mを超える範囲

急傾斜地の崩壊区域調書

様式3-1 危害のおそれのある土地、著しい危害のおそれのある土地の設定図

調査年度 令和5年度

急傾斜地の位置 箇所番号 202AN5192 箇所名 小山田三丁目A 所在地 宮古市小山田三丁目



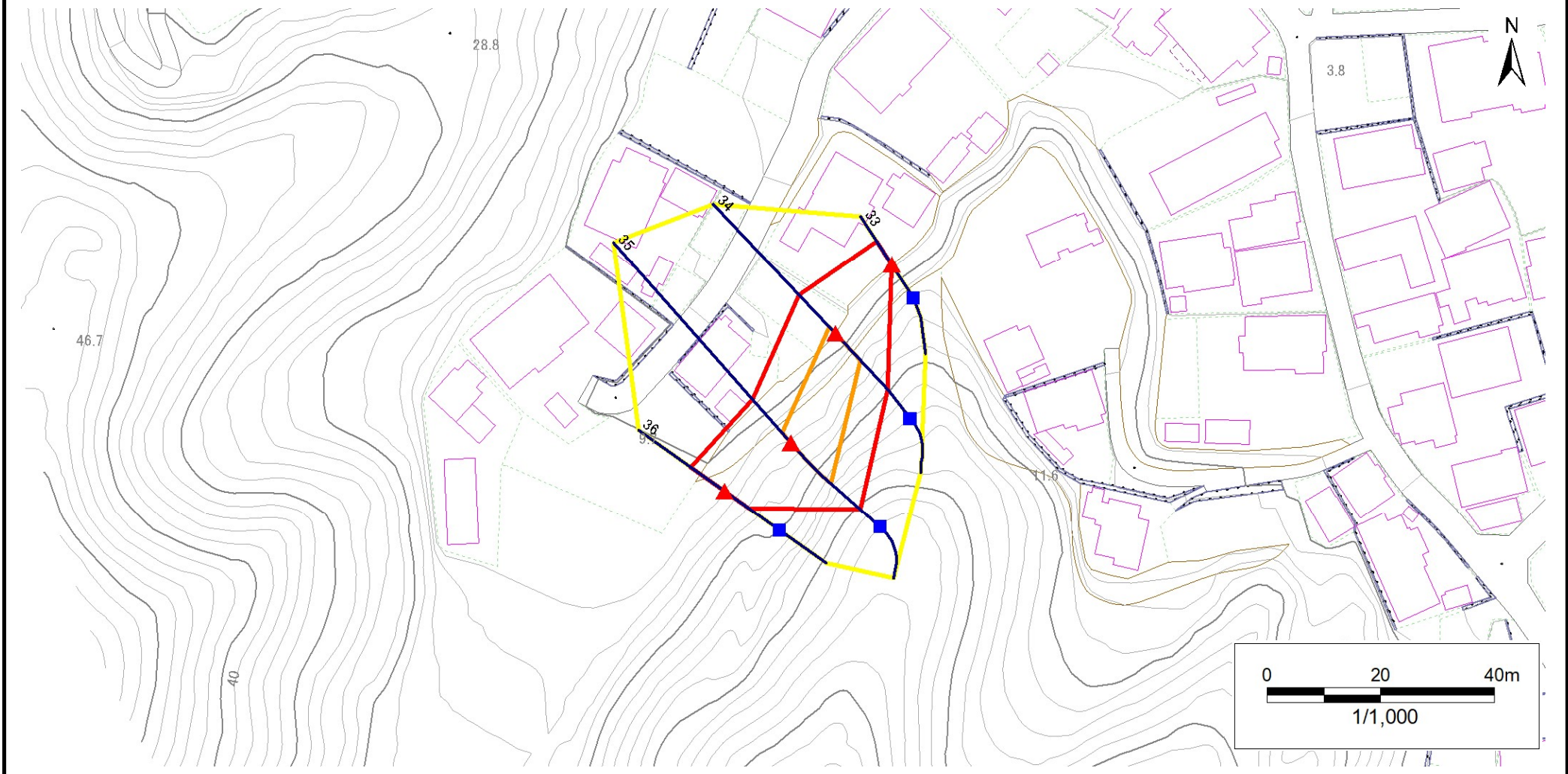
凡例	■ 上端	— 横断測線	▭ 危害のおそれのある土地の区域	▭ 土石等の移動による力が100kN/m ² を超える範囲
	▲ 下端		▭ 著しい危害のおそれのある土地の区域	▭ 土石等の堆積高が3mを超える範囲

急傾斜地の崩壊区域調書

様式3-1 危害のおそれのある土地、著しい危害のおそれのある土地の設定図

調査年度 令和5年度

急傾斜地の位置 箇所番号 202AN5192 箇所名 小山田三丁目A 所在地 宮古市小山田三丁目



凡例	■ 上端	— 横断測線	▭ 危害のおそれのある土地の区域	▭ 土石等の移動による力が100kN/m ² を超える範囲
	▲ 下端		▭ 著しい危害のおそれのある土地の区域	▭ 土石等の堆積高が3mを超える範囲

急傾斜地の崩壊区域調書

様式3-2 建築物に作用すると想定される衝撃に関する事項(1/3)

調査年度 令和5年度

急傾斜地の位置		箇所番号			箇所名				所在地							
		202AN5192			小山田三丁目A				宮古市小山田三丁目							
横断 測線 番号	急傾斜地の下端に隣接する土地								急傾斜地内							
	土石等の移動の高さと力の大きさ				土石等の堆積高さとの大きさ				土石等の移動の高さと力の大きさ				土石等の堆積高さとの大きさ			
	区分	高さ (m)	下端からの距離 (m)	力の大きさ (kN/m ²)	区分	下端からの水平 距離(m)	高さ (m)	力の大きさ (kN/m ²)	区分	高さ (m)	上端からの比高 (m)	力の大きさ (kN/m ²)	区分	上端からの比高 (m)	高さ (m)	力の大きさ (kN/m ²)
1	100kN/m ² を超える	—	— ~ —	—	3mを超える	— ~ —	—	—	100kN/m ² を超える	—	— ~ —	—	3mを超える	— ~ —	—	—
	それ以外	1.00	0.00 ~ 6.82	86.21	それ以外	0.00 ~ 0.00	1.70	8.59	それ以外	1.00	5.00 ~ 8.40	86.21	それ以外	5.00 ~ 8.40	1.70	8.59
2	100kN/m ² を超える	—	— ~ —	—	3mを超える	— ~ —	—	—	100kN/m ² を超える	—	— ~ —	—	3mを超える	— ~ —	—	—
	それ以外	1.00	0.00 ~ 5.48	68.38	それ以外	0.00 ~ 0.00	1.75	8.85	それ以外	1.00	5.00 ~ 6.00	68.38	それ以外	5.00 ~ 6.00	1.75	8.85
3	100kN/m ² を超える	—	— ~ —	—	3mを超える	— ~ —	—	—	100kN/m ² を超える	—	— ~ —	—	3mを超える	— ~ —	—	—
	それ以外	1.00	0.00 ~ 6.21	77.96	それ以外	0.00 ~ 0.00	1.72	8.69	それ以外	1.00	5.00 ~ 7.20	77.96	それ以外	5.00 ~ 7.20	1.72	8.69
4	100kN/m ² を超える	—	— ~ —	—	3mを超える	— ~ —	—	—	100kN/m ² を超える	—	— ~ —	—	3mを超える	— ~ —	—	—
	それ以外	1.00	0.00 ~ 6.44	81.04	それ以外	0.00 ~ 0.00	1.76	8.89	それ以外	1.00	5.00 ~ 7.60	81.04	それ以外	5.00 ~ 7.60	1.76	8.89
5	100kN/m ² を超える	1.00	0.00 ~ 2.72	142.85	3mを超える	— ~ —	—	—	100kN/m ² を超える	1.00	10.92 ~ 22.96	142.85	3mを超える	— ~ —	—	—
	それ以外	1.00	2.72 ~ 10.50	100.00	それ以外	0.00 ~ 10.50	2.89	14.60	それ以外	1.00	5.00 ~ 10.92	100.00	それ以外	5.00 ~ 22.96	2.89	14.60
6	100kN/m ² を超える	1.00	0.00 ~ 2.11	132.76	3mを超える	— ~ —	—	—	100kN/m ² を超える	1.00	11.09 ~ 19.16	132.76	3mを超える	— ~ —	—	—
	それ以外	1.00	2.11 ~ 9.90	100.00	それ以外	0.00 ~ 9.90	2.57	12.97	それ以外	1.00	5.00 ~ 11.09	100.00	それ以外	5.00 ~ 19.16	2.57	12.97
7	100kN/m ² を超える	1.00	0.00 ~ 0.04	100.54	3mを超える	— ~ —	—	—	100kN/m ² を超える	1.00	15.58 ~ 15.73	100.54	3mを超える	— ~ —	—	—
	それ以外	1.00	0.04 ~ 7.82	100.00	それ以外	0.00 ~ 7.82	2.95	14.90	それ以外	1.00	5.00 ~ 15.58	100.00	それ以外	5.00 ~ 15.73	2.95	14.90
8	100kN/m ² を超える	—	— ~ —	—	3mを超える	— ~ —	—	—	100kN/m ² を超える	—	— ~ —	—	3mを超える	— ~ —	—	—
	それ以外	1.00	0.00 ~ 6.21	77.98	それ以外	0.00 ~ 6.21	2.92	14.76	それ以外	1.00	5.00 ~ 13.73	77.98	それ以外	5.00 ~ 13.73	2.92	14.76
9	100kN/m ² を超える	1.00	0.00 ~ 1.13	117.10	3mを超える	— ~ —	—	—	100kN/m ² を超える	1.00	11.64 ~ 15.40	117.10	3mを超える	— ~ —	—	—
	それ以外	1.00	1.13 ~ 8.92	100.00	それ以外	0.00 ~ 8.92	2.65	13.38	それ以外	1.00	5.00 ~ 11.64	100.00	それ以外	5.00 ~ 15.40	2.65	13.38
10	100kN/m ² を超える	1.00	0.00 ~ 1.42	121.66	3mを超える	— ~ —	—	—	100kN/m ² を超える	1.00	10.81 ~ 15.41	121.66	3mを超える	— ~ —	—	—
	それ以外	1.00	1.42 ~ 9.21	100.00	それ以外	0.00 ~ 9.21	2.51	12.68	それ以外	1.00	5.00 ~ 10.81	100.00	それ以外	5.00 ~ 15.41	2.51	12.68
11	100kN/m ² を超える	1.00	0.00 ~ 1.42	121.66	3mを超える	— ~ —	—	—	100kN/m ² を超える	1.00	10.81 ~ 15.41	121.66	3mを超える	— ~ —	—	—
	それ以外	1.00	1.42 ~ 9.21	100.00	それ以外	0.00 ~ 9.21	2.31	11.67	それ以外	1.00	5.00 ~ 10.81	100.00	それ以外	5.00 ~ 15.41	2.31	11.67
12	100kN/m ² を超える	1.00	0.00 ~ 0.94	114.14	3mを超える	— ~ —	—	—	100kN/m ² を超える	1.00	10.53 ~ 13.39	114.14	3mを超える	— ~ —	—	—
	それ以外	1.00	0.94 ~ 8.73	100.00	それ以外	0.00 ~ 8.73	2.17	10.97	それ以外	1.00	5.00 ~ 10.53	100.00	それ以外	5.00 ~ 13.39	2.17	10.97
13	100kN/m ² を超える	1.00	0.00 ~ 0.94	114.13	3mを超える	— ~ —	—	—	100kN/m ² を超える	1.00	10.53 ~ 13.39	114.13	3mを超える	— ~ —	—	—
	それ以外	1.00	0.94 ~ 8.73	100.00	それ以外	0.00 ~ 8.73	2.17	10.97	それ以外	1.00	5.00 ~ 10.53	100.00	それ以外	5.00 ~ 13.39	2.17	10.97
14	100kN/m ² を超える	—	— ~ —	—	3mを超える	— ~ —	—	—	100kN/m ² を超える	—	— ~ —	—	3mを超える	— ~ —	—	—
	それ以外	1.00	0.00 ~ 6.27	78.73	それ以外	0.00 ~ 0.00	1.63	8.23	それ以外	1.00	5.00 ~ 7.60	78.73	それ以外	5.00 ~ 7.60	1.63	8.23
15	100kN/m ² を超える	—	— ~ —	—	3mを超える	— ~ —	—	—	100kN/m ² を超える	—	— ~ —	—	3mを超える	— ~ —	—	—
	それ以外	1.00	0.00 ~ 4.69	58.45	それ以外	0.00 ~ 4.69	1.83	9.25	それ以外	1.00	5.00 ~ 5.00	58.45	それ以外	5.00 ~ 5.00	1.83	9.25

急傾斜地の崩壊区域調書

様式3-2 建築物に作用すると想定される衝撃に関する事項(2/3)

調査年度 令和5年度

急傾斜地の位置		箇所番号			箇所名				所在地							
		202AN5192			小山田三丁目A				宮古市小山田三丁目							
横断 測線 番号	急傾斜地の下端に隣接する土地								急傾斜地内							
	土石等の移動の高さと力の大きさ				土石等の堆積高さとの力の大きさ				土石等の移動の高さと力の大きさ				土石等の堆積高さとの力の大きさ			
	区分	高さ (m)	下端からの距離 (m)	力の大きさ (kN/m ²)	区分	下端からの水平 距離(m)	高さ (m)	力の大きさ (kN/m ²)	区分	高さ (m)	上端からの比高 (m)	力の大きさ (kN/m ²)	区分	上端からの比高 (m)	高さ (m)	力の大きさ (kN/m ²)
16	100kN/m ² を超える	—	— ~ —	—	3mを超える	— ~ —	—	—	100kN/m ² を超える	—	— ~ —	—	3mを超える	— ~ —	—	—
	それ以外	1.00	0.00 ~ 5.35	66.68	それ以外	0.00 ~ 0.00	1.73	8.72	それ以外	1.00	5.00 ~ 5.80	66.68	それ以外	5.00 ~ 5.80	1.73	8.72
17	100kN/m ² を超える	—	— ~ —	—	3mを超える	— ~ —	—	—	100kN/m ² を超える	—	— ~ —	—	3mを超える	— ~ —	—	—
	それ以外	1.00	0.00 ~ 5.46	68.08	それ以外	0.00 ~ 5.46	1.79	9.03	それ以外	1.00	5.00 ~ 6.00	68.08	それ以外	5.00 ~ 6.00	1.79	9.03
18	100kN/m ² を超える	—	— ~ —	—	3mを超える	— ~ —	—	—	100kN/m ² を超える	—	— ~ —	—	3mを超える	— ~ —	—	—
	それ以外	1.00	0.00 ~ 5.61	70.08	それ以外	0.00 ~ 5.61	1.86	9.39	それ以外	1.00	5.00 ~ 6.40	70.08	それ以外	5.00 ~ 6.40	1.86	9.39
19	100kN/m ² を超える	1.00	0.00 ~ 0.57	108.39	3mを超える	— ~ —	—	—	100kN/m ² を超える	1.00	10.55 ~ 12.12	108.39	3mを超える	— ~ —	—	—
	それ以外	1.00	0.57 ~ 8.35	100.00	それ以外	0.00 ~ 8.35	2.22	11.21	それ以外	1.00	5.00 ~ 10.55	100.00	それ以外	5.00 ~ 12.12	2.22	11.21
20	100kN/m ² を超える	1.00	0.00 ~ 2.17	133.66	3mを超える	— ~ —	—	—	100kN/m ² を超える	1.00	10.55 ~ 19.40	133.66	3mを超える	— ~ —	—	—
	それ以外	1.00	2.17 ~ 9.95	100.00	それ以外	0.00 ~ 9.95	2.34	11.83	それ以外	1.00	5.00 ~ 10.55	100.00	それ以外	5.00 ~ 19.40	2.34	11.83
21	100kN/m ² を超える	1.00	0.00 ~ 2.45	138.32	3mを超える	— ~ —	—	—	100kN/m ² を超える	1.00	10.55 ~ 20.74	138.32	3mを超える	— ~ —	—	—
	それ以外	1.00	2.45 ~ 10.23	100.00	それ以外	0.00 ~ 10.23	2.75	13.89	それ以外	1.00	5.00 ~ 10.55	100.00	それ以外	5.00 ~ 20.74	2.75	13.89
22	100kN/m ² を超える	1.00	0.00 ~ 2.42	137.89	3mを超える	— ~ —	—	—	100kN/m ² を超える	1.00	10.53 ~ 20.69	137.89	3mを超える	— ~ —	—	—
	それ以外	1.00	2.42 ~ 10.21	100.00	それ以外	0.00 ~ 10.21	2.72	13.77	それ以外	1.00	5.00 ~ 10.53	100.00	それ以外	5.00 ~ 20.69	2.72	13.77
23	100kN/m ² を超える	1.00	0.00 ~ 2.11	132.71	3mを超える	— ~ —	—	—	100kN/m ² を超える	1.00	10.95 ~ 18.91	132.71	3mを超える	— ~ —	—	—
	それ以外	1.00	2.11 ~ 9.90	100.00	それ以外	0.00 ~ 9.90	2.54	12.84	それ以外	1.00	5.00 ~ 10.95	100.00	それ以外	5.00 ~ 18.91	2.54	12.84
24	100kN/m ² を超える	—	— ~ —	—	3mを超える	— ~ —	—	—	100kN/m ² を超える	—	— ~ —	—	3mを超える	— ~ —	—	—
	それ以外	1.00	0.00 ~ 7.72	99.00	それ以外	0.00 ~ 7.72	2.62	13.22	それ以外	1.00	5.00 ~ 13.54	99.00	それ以外	5.00 ~ 13.54	2.62	13.22
25	100kN/m ² を超える	—	— ~ —	—	3mを超える	— ~ —	—	—	100kN/m ² を超える	—	— ~ —	—	3mを超える	— ~ —	—	—
	それ以外	1.00	0.00 ~ 4.23	52.92	それ以外	0.00 ~ 4.23	2.01	10.15	それ以外	1.00	5.00 ~ 5.00	52.92	それ以外	5.00 ~ 5.00	2.01	10.15
26	100kN/m ² を超える	—	— ~ —	—	3mを超える	— ~ —	—	—	100kN/m ² を超える	—	— ~ —	—	3mを超える	— ~ —	—	—
	それ以外	—	— ~ —	—	それ以外	— ~ —	—	—	それ以外	—	— ~ —	—	それ以外	— ~ —	—	—
27	100kN/m ² を超える	—	— ~ —	—	3mを超える	— ~ —	—	—	100kN/m ² を超える	—	— ~ —	—	3mを超える	— ~ —	—	—
	それ以外	1.00	0.00 ~ 5.47	68.27	それ以外	0.00 ~ 0.00	1.77	8.94	それ以外	1.00	5.00 ~ 6.00	68.27	それ以外	5.00 ~ 6.00	1.77	8.94
28	100kN/m ² を超える	—	— ~ —	—	3mを超える	— ~ —	—	—	100kN/m ² を超える	—	— ~ —	—	3mを超える	— ~ —	—	—
	それ以外	1.00	0.00 ~ 5.47	68.27	それ以外	0.00 ~ 0.00	1.77	8.94	それ以外	1.00	5.00 ~ 6.00	68.27	それ以外	5.00 ~ 6.00	1.77	8.94
29	100kN/m ² を超える	—	— ~ —	—	3mを超える	— ~ —	—	—	100kN/m ² を超える	—	— ~ —	—	3mを超える	— ~ —	—	—
	それ以外	1.00	0.00 ~ 5.67	70.85	それ以外	0.00 ~ 0.00	1.72	8.67	それ以外	1.00	5.00 ~ 6.30	70.85	それ以外	5.00 ~ 6.30	1.72	8.67
30	100kN/m ² を超える	—	— ~ —	—	3mを超える	— ~ —	—	—	100kN/m ² を超える	—	— ~ —	—	3mを超える	— ~ —	—	—
	それ以外	1.00	0.00 ~ 4.92	61.28	それ以外	0.00 ~ 0.00	1.70	8.60	それ以外	1.00	5.00 ~ 5.20	61.28	それ以外	5.00 ~ 5.20	1.70	8.60

急傾斜地の崩壊区域調書

様式3-2 建築物に作用すると想定される衝撃に関する事項(3/3)

調査年度 令和5年度

急傾斜地の位置		箇所番号			箇所名				所在地							
		202AN5192			小山田三丁目A				宮古市小山田三丁目							
横断 測線 番号	急傾斜地の下端に隣接する土地								急傾斜地内							
	土石等の移動の高さと力の大きさ				土石等の堆積高さと力の大きさ				土石等の移動の高さと力の大きさ				土石等の堆積高さと力の大きさ			
	区分	高さ (m)	下端からの距離 (m)	力の大きさ (kN/m ²)	区分	下端からの水平 距離(m)	高さ (m)	力の大きさ (kN/m ²)	区分	高さ (m)	上端からの比高 (m)	力の大きさ (kN/m ²)	区分	上端からの比高 (m)	高さ (m)	力の大きさ (kN/m ²)
31	100kN/m ² を超える	—	— ~ —	—	3mを超える	— ~ —	—	—	100kN/m ² を超える	—	— ~ —	—	3mを超える	— ~ —	—	—
	それ以外	1.00	0.00 ~ 4.44	55.35	それ以外	0.00 ~ 4.44	2.10	10.61	それ以外	1.00	5.00 ~ 5.80	55.35	それ以外	5.00 ~ 5.80	2.10	10.61
32	100kN/m ² を超える	—	— ~ —	—	3mを超える	— ~ —	—	—	100kN/m ² を超える	—	— ~ —	—	3mを超える	— ~ —	—	—
	それ以外	1.00	0.00 ~ 4.24	52.95	それ以外	0.00 ~ 4.24	2.01	10.15	それ以外	1.00	5.00 ~ 5.00	52.95	それ以外	5.00 ~ 5.00	2.01	10.15
33	100kN/m ² を超える	—	— ~ —	—	3mを超える	— ~ —	—	—	100kN/m ² を超える	—	— ~ —	—	3mを超える	— ~ —	—	—
	それ以外	1.00	0.00 ~ 4.77	59.50	それ以外	0.00 ~ 0.00	1.71	8.66	それ以外	1.00	5.00 ~ 5.00	59.50	それ以外	5.00 ~ 5.00	1.71	8.66
34	100kN/m ² を超える	1.00	0.00 ~ 1.52	123.23	3mを超える	— ~ —	—	—	100kN/m ² を超える	1.00	10.53 ~ 15.61	123.23	3mを超える	— ~ —	—	—
	それ以外	1.00	1.52 ~ 9.31	100.00	それ以外	0.00 ~ 9.31	2.39	12.09	それ以外	1.00	5.00 ~ 10.53	100.00	それ以外	5.00 ~ 15.61	2.39	12.09
35	100kN/m ² を超える	1.00	0.00 ~ 2.30	135.76	3mを超える	0.00 ~ 0.18	3.12	15.79	100kN/m ² を超える	1.00	12.51 ~ 23.43	135.76	3mを超える	20.00 ~ 23.43	3.12	15.79
	それ以外	1.00	2.30 ~ 10.08	100.00	それ以外	0.18 ~ 10.08	3.00	15.16	それ以外	1.00	5.00 ~ 12.51	100.00	それ以外	5.00 ~ 20.00	3.00	15.16
36	100kN/m ² を超える	—	— ~ —	—	3mを超える	— ~ —	—	—	100kN/m ² を超える	—	— ~ —	—	3mを超える	— ~ —	—	—
	それ以外	1.00	0.00 ~ 7.23	92.01	それ以外	0.00 ~ 0.00	1.77	8.93	それ以外	1.00	5.00 ~ 9.20	92.01	それ以外	5.00 ~ 9.20	1.77	8.93
	100kN/m ² を超える		~		3mを超える	~			100kN/m ² を超える		~		3mを超える	~		
	それ以外		~		それ以外	~			それ以外		~		それ以外	~		
	100kN/m ² を超える		~		3mを超える	~			100kN/m ² を超える		~		3mを超える	~		
	それ以外		~		それ以外	~			それ以外		~		それ以外	~		
	100kN/m ² を超える		~		3mを超える	~			100kN/m ² を超える		~		3mを超える	~		
	それ以外		~		それ以外	~			それ以外		~		それ以外	~		
	100kN/m ² を超える		~		3mを超える	~			100kN/m ² を超える		~		3mを超える	~		
	それ以外		~		それ以外	~			それ以外		~		それ以外	~		
	100kN/m ² を超える		~		3mを超える	~			100kN/m ² を超える		~		3mを超える	~		
	それ以外		~		それ以外	~			それ以外		~		それ以外	~		
	100kN/m ² を超える		~		3mを超える	~			100kN/m ² を超える		~		3mを超える	~		
	それ以外		~		それ以外	~			それ以外		~		それ以外	~		