

土砂災害防止に関する基礎調査(急傾斜地の崩壊)

表紙 概況、位置図

自然現象の種類	急傾斜地の崩壊
箇所番号	202AN5134-2
箇所名	日影町A
所在地	宮古市日影町
調査機関	沿岸広域振興局土木部宮古土木センター



概況図(S=1:200,000)



位置図(S=1:25,000)

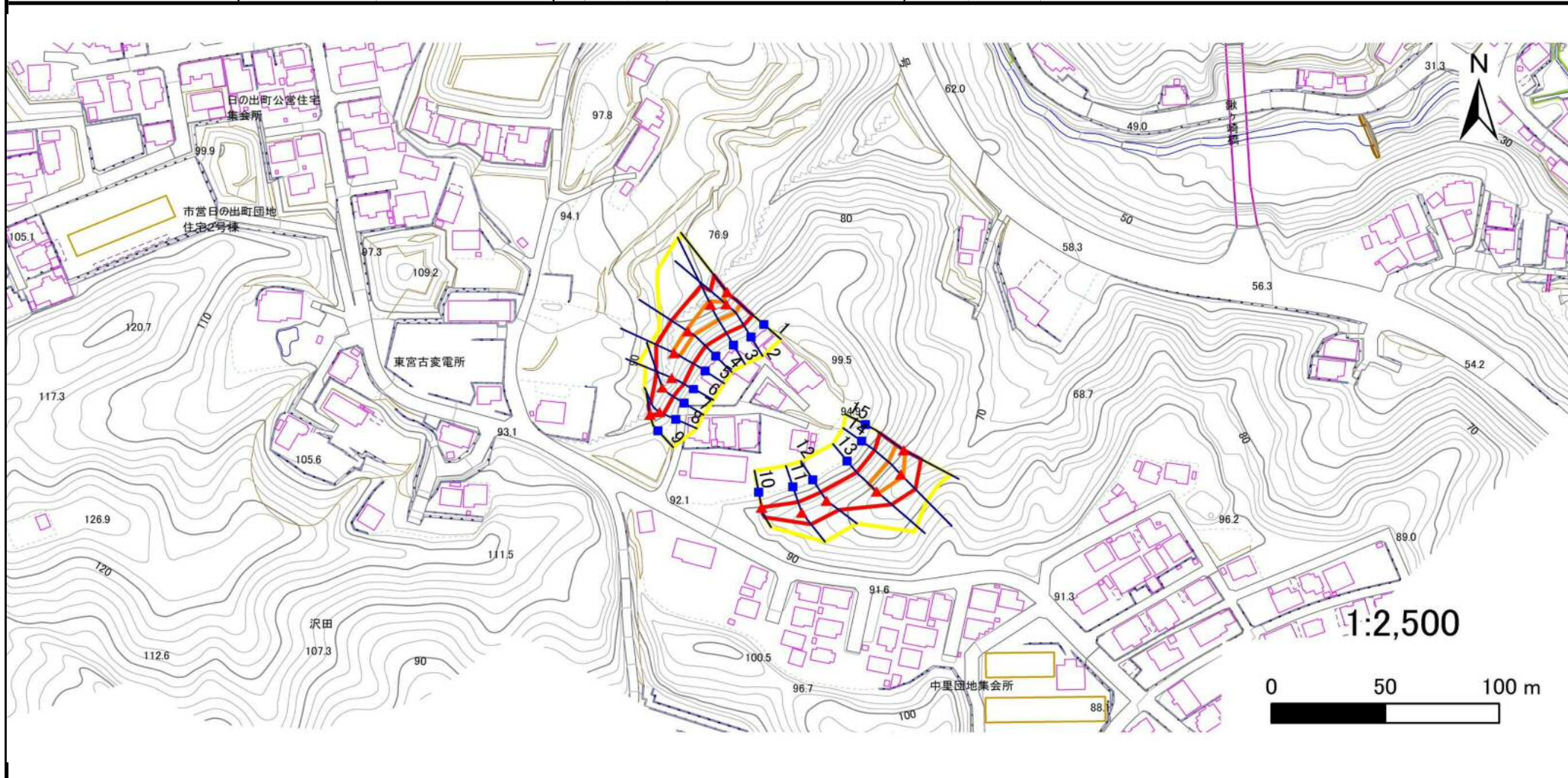
急傾斜地の崩壊区域調査

様式3-1 危害のおそれのある土地、著しい危害のおそれのある土地の設定図

調査年度

令和4年度

急傾斜地の位置 箇所番号 202AN5134-2 箇所名 日影町A 所在地 宮古市日影町



凡例

■ 上端
▲ 下端

— 横断測線

— 危害のおそれのある土地の区域

— 著しい危害のおそれのある土地の区域

— 土石等の移動による力が100kN/m²を超える範囲

— 土石等の堆積高が3mを超える範囲

急傾斜地の崩壊区域調査

様式3-2 建築物に作用すると想定される衝撃に関する事項(1/1)

調査年度 令和4年度

急傾斜地の位置		202AN5134-2			箇所名		日影町A		所在地		宮古市日影町					
横断 測線 番号	急傾斜地の下端に隣接する土地								急傾斜地内							
	土石等の移動の高さと力の大きさ				土石等の堆積高さとの大きさ				土石等の移動の高さと力の大きさ				土石等の堆積高さとの大きさ			
	区分	高さ (m)	下端からの距離 (m)	力の大きさ (kN/m ²)	区分	下端からの水平 距離(m)	高さ (m)	力の大きさ (kN/m ²)	区分	高さ (m)	上端からの比高 (m)	力の大きさ (kN/m ²)	区分	上端からの比高 (m)	高さ (m)	力の大きさ (kN/m ²)
1	100kN/m ² を超える	1.00	0.00 ~ 1.78	127.34	3mを超える	— ~ —	—	—	100kN/m ² を超える	1.00	10.53 ~ 16.91	127.34	3mを超える	— ~ —	—	—
	それ以外	1.00	1.78 ~ 9.57	100.00	それ以外	0.00 ~ 9.57	2.37	12.67	それ以外	1.00	5.00 ~ 10.53	100.00	それ以外	5.00 ~ 16.91	2.37	12.67
2	100kN/m ² を超える	1.00	0.00 ~ 1.36	120.65	3mを超える	— ~ —	—	—	100kN/m ² を超える	1.00	10.54 ~ 14.91	120.65	3mを超える	— ~ —	—	—
	それ以外	1.00	1.36 ~ 9.15	100.00	それ以外	0.00 ~ 9.15	2.21	11.82	それ以外	1.00	5.00 ~ 10.54	100.00	それ以外	5.00 ~ 14.91	2.21	11.82
3	100kN/m ² を超える	1.00	0.00 ~ 1.81	127.77	3mを超える	— ~ —	—	—	100kN/m ² を超える	1.00	10.54 ~ 16.91	127.77	3mを超える	— ~ —	—	—
	それ以外	1.00	1.81 ~ 9.59	100.00	それ以外	0.00 ~ 9.59	2.41	12.88	それ以外	1.00	5.00 ~ 10.54	100.00	それ以外	5.00 ~ 16.91	2.41	12.88
4	100kN/m ² を超える	1.00	0.00 ~ 0.81	112.06	3mを超える	— ~ —	—	—	100kN/m ² を超える	1.00	10.53 ~ 12.91	112.06	3mを超える	— ~ —	—	—
	それ以外	1.00	0.81 ~ 8.59	100.00	それ以外	0.00 ~ 8.59	2.18	11.64	それ以外	1.00	5.00 ~ 10.53	100.00	それ以外	5.00 ~ 12.91	2.18	11.64
5	100kN/m ² を超える	1.00	0.00 ~ 0.81	112.17	3mを超える	— ~ —	—	—	100kN/m ² を超える	1.00	10.55 ~ 12.91	112.17	3mを超える	— ~ —	—	—
	それ以外	1.00	0.81 ~ 8.60	100.00	それ以外	0.00 ~ 8.60	2.22	11.89	それ以外	1.00	5.00 ~ 10.55	100.00	それ以外	5.00 ~ 12.91	2.22	11.89
6	100kN/m ² を超える	—	— ~ —	—	3mを超える	— ~ —	—	—	100kN/m ² を超える	—	— ~ —	—	3mを超える	— ~ —	—	—
	それ以外	1.00	0.00 ~ 7.54	96.41	それ以外	0.00 ~ 7.54	2.43	13.00	それ以外	1.00	5.00 ~ 10.91	96.41	それ以外	5.00 ~ 10.91	2.43	13.00
7	100kN/m ² を超える	1.00	0.00 ~ 0.02	100.25	3mを超える	— ~ —	—	—	100kN/m ² を超える	1.00	10.87 ~ 10.91	100.25	3mを超える	— ~ —	—	—
	それ以外	1.00	0.02 ~ 7.80	100.00	それ以外	0.00 ~ 7.80	2.32	12.43	それ以外	1.00	5.00 ~ 10.87	100.00	それ以外	5.00 ~ 10.91	2.32	12.43
8	100kN/m ² を超える	—	— ~ —	—	3mを超える	— ~ —	—	—	100kN/m ² を超える	—	— ~ —	—	3mを超える	— ~ —	—	—
	それ以外	1.00	0.00 ~ 5.84	73.12	それ以外	0.00 ~ 5.84	1.83	9.81	それ以外	1.00	5.00 ~ 6.70	73.12	それ以外	5.00 ~ 6.70	1.83	9.81
9	100kN/m ² を超える	—	— ~ —	—	3mを超える	— ~ —	—	—	100kN/m ² を超える	—	— ~ —	—	3mを超える	— ~ —	—	—
	それ以外	1.00	0.00 ~ 4.59	57.19	それ以外	0.00 ~ 0.00	1.59	8.49	それ以外	1.00	5.00 ~ 5.00	57.19	それ以外	5.00 ~ 5.00	1.59	8.49
10	100kN/m ² を超える	—	— ~ —	—	3mを超える	— ~ —	—	—	100kN/m ² を超える	—	— ~ —	—	3mを超える	— ~ —	—	—
	それ以外	1.00	0.00 ~ 4.77	59.50	それ以外	0.00 ~ 0.00	1.71	9.18	それ以外	1.00	5.00 ~ 5.00	59.50	それ以外	5.00 ~ 5.00	1.71	9.18
11	100kN/m ² を超える	—	— ~ —	—	3mを超える	— ~ —	—	—	100kN/m ² を超える	—	— ~ —	—	3mを超える	— ~ —	—	—
	それ以外	1.00	0.00 ~ 6.76	85.43	それ以外	0.00 ~ 0.00	1.68	8.99	それ以外	1.00	5.00 ~ 8.35	85.43	それ以外	5.00 ~ 8.35	1.68	8.99
12	100kN/m ² を超える	—	— ~ —	—	3mを超える	— ~ —	—	—	100kN/m ² を超える	—	— ~ —	—	3mを超える	— ~ —	—	—
	それ以外	1.00	0.00 ~ 6.86	86.86	それ以外	0.00 ~ 6.86	1.75	9.38	それ以外	1.00	5.00 ~ 8.42	86.86	それ以外	5.00 ~ 8.42	1.75	9.38
13	100kN/m ² を超える	1.00	0.00 ~ 1.17	117.64	3mを超える	— ~ —	—	—	100kN/m ² を超える	1.00	10.54 ~ 14.25	117.64	3mを超える	— ~ —	—	—
	それ以外	1.00	1.17 ~ 8.95	100.00	それ以外	0.00 ~ 8.95	2.16	11.58	それ以外	1.00	5.00 ~ 10.54	100.00	それ以外	5.00 ~ 14.25	2.16	11.58
14	100kN/m ² を超える	1.00	0.00 ~ 1.51	123.03	3mを超える	— ~ —	—	—	100kN/m ² を超える	1.00	10.68 ~ 16.21	123.03	3mを超える	— ~ —	—	—
	それ以外	1.00	1.51 ~ 9.30	100.00	それ以外	0.00 ~ 9.30	2.29	12.24	それ以外	1.00	5.00 ~ 10.68	100.00	それ以外	5.00 ~ 16.21	2.29	12.24
15	100kN/m ² を超える	1.00	0.00 ~ 0.81	112.17	3mを超える	— ~ —	—	—	100kN/m ² を超える	1.00	10.94 ~ 13.70	112.17	3mを超える	— ~ —	—	—
	それ以外	1.00	0.81 ~ 8.60	100.00	それ以外	0.00 ~ 8.60	2.06	11.01	それ以外	1.00	5.00 ~ 10.94	100.00	それ以外	5.00 ~ 13.70	2.06	11.01