

土砂災害防止に関する基礎調査(急傾斜地の崩壊)

表紙 概況、位置図

自然現象の種類	急傾斜地の崩壊
箇所番号	202AN5128
箇所名	日の出町A
所在地	宮古市日の出町
調査機関	沿岸広域振興局土木部宮古土木センター



概況図(S=1:200,000)



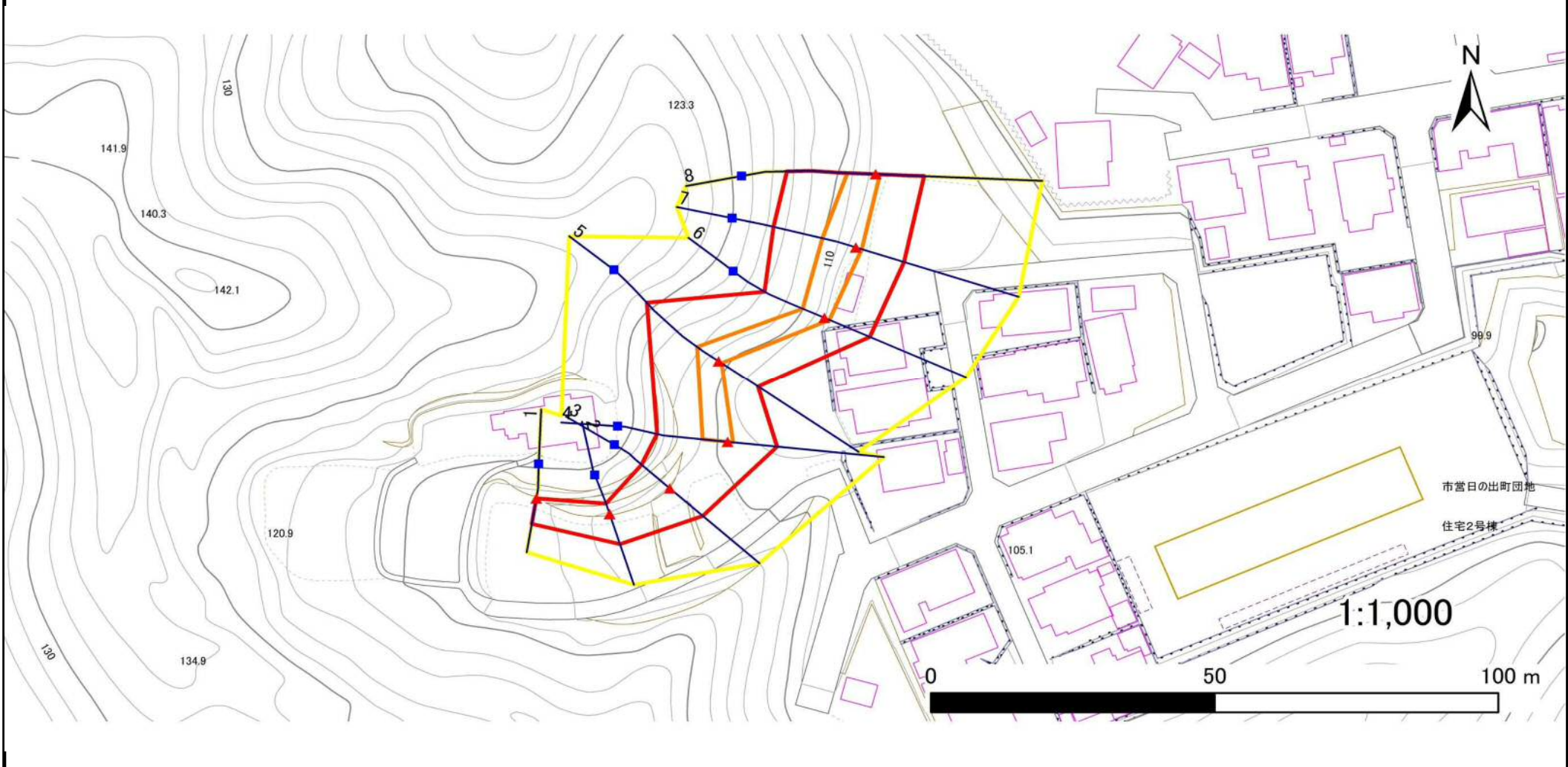
位置図(S=1:25,000)

急傾斜地の崩壊区域調査

様式3-1 危害のおそれのある土地、著しい危害のおそれのある土地の設定図

調査年度 令和4年度

急傾斜地の位置	箇所番号	箇所名	所在地
	202AN5128	日の出町A	宮古市日の出町



凡例	■ 上端	— 横断測線	■ 危害のおそれのある土地の区域	■ 土石等の移動による力が100kN/m ² を超える範囲
	▲ 下端		■ 著しい危害のおそれのある土地の区域	■ 土石等の堆積高が3mを超える範囲

急傾斜地の崩壊区域調書

様式3-2 建築物に作用すると想定される衝撃に関する事項(1/1)

調査年度

令和4年度

急傾斜地の位置		202AN5128			箇所名		日の出町A		所在地		宮古市日の出町					
横断 測線 番号	急傾斜地の下端に隣接する土地								急傾斜地内							
	土石等の移動の高さと力の大きさ				土石等の堆積高さと力の大きさ				土石等の移動の高さと力の大きさ				土石等の堆積高さと力の大きさ			
	区分	高さ (m)	下端からの距離 (m)	力の大きさ (kN/m ²)	区分	下端からの水平 距離(m)	高さ (m)	力の大きさ (kN/m ²)	区分	高さ (m)	上端からの比高 (m)	力の大きさ (kN/m ²)	区分	上端からの比高 (m)	高さ (m)	力の大きさ (kN/m ²)
1	100kN/m ² を超える	—	— ~ —	—	3mを超える	— ~ —	—	—	100kN/m ² を超える	—	— ~ —	—	3mを超える	— ~ —	—	—
	それ以外	1.00	0.00 ~ 4.74	59.07	それ以外	0.00 ~ 4.74	1.79	9.59	それ以外	1.00	5.00 ~ 5.00	59.07	それ以外	5.00 ~ 5.00	1.79	9.59
2	100kN/m ² を超える	—	— ~ —	—	3mを超える	— ~ —	—	—	100kN/m ² を超える	—	— ~ —	—	3mを超える	— ~ —	—	—
	それ以外	1.00	0.00 ~ 5.80	72.56	それ以外	0.00 ~ 5.80	1.88	10.09	それ以外	1.00	5.00 ~ 6.80	72.56	それ以外	5.00 ~ 6.80	1.88	10.09
3	100kN/m ² を超える	—	— ~ —	—	3mを超える	— ~ —	—	—	100kN/m ² を超える	—	— ~ —	—	3mを超える	— ~ —	—	—
	それ以外	1.00	0.00 ~ 7.72	99.12	それ以外	0.00 ~ 7.72	2.25	12.06	それ以外	1.00	5.00 ~ 10.46	99.12	それ以外	5.00 ~ 10.46	2.25	12.06
4	100kN/m ² を超える	1.00	0.00 ~ 0.96	114.47	3mを超える	— ~ —	—	—	100kN/m ² を超える	1.00	10.69 ~ 13.83	114.47	3mを超える	— ~ —	—	—
	それ以外	1.00	0.96 ~ 8.75	100.00	それ以外	0.00 ~ 8.75	2.10	11.25	それ以外	1.00	5.00 ~ 10.69	100.00	それ以外	5.00 ~ 13.83	2.10	11.25
5	100kN/m ² を超える	1.00	0.00 ~ 0.63	109.39	3mを超える	— ~ —	—	—	100kN/m ² を超える	1.00	12.16 ~ 14.90	109.39	3mを超える	— ~ —	—	—
	それ以外	1.00	0.63 ~ 8.42	100.00	それ以外	0.00 ~ 8.42	1.96	10.47	それ以外	1.00	5.00 ~ 12.16	100.00	それ以外	5.00 ~ 14.90	1.96	10.47
6	100kN/m ² を超える	1.00	0.00 ~ 1.00	114.99	3mを超える	— ~ —	—	—	100kN/m ² を超える	1.00	10.55 ~ 13.64	114.99	3mを超える	— ~ —	—	—
	それ以外	1.00	1.00 ~ 8.78	100.00	それ以外	0.00 ~ 8.78	2.15	11.53	それ以外	1.00	5.00 ~ 10.55	100.00	それ以外	5.00 ~ 13.64	2.15	11.53
7	100kN/m ² を超える	1.00	0.00 ~ 1.13	116.99	3mを超える	— ~ —	—	—	100kN/m ² を超える	1.00	10.94 ~ 15.04	116.99	3mを超える	— ~ —	—	—
	それ以外	1.00	1.13 ~ 8.91	100.00	それ以外	0.00 ~ 8.91	2.24	11.96	それ以外	1.00	5.00 ~ 10.94	100.00	それ以外	5.00 ~ 15.04	2.24	11.96
8	100kN/m ² を超える	1.00	0.00 ~ 0.78	111.60	3mを超える	— ~ —	—	—	100kN/m ² を超える	1.00	11.61 ~ 14.70	111.60	3mを超える	— ~ —	—	—
	それ以外	1.00	0.78 ~ 8.56	100.00	それ以外	0.00 ~ 8.56	1.99	10.65	それ以外	1.00	5.00 ~ 11.61	100.00	それ以外	5.00 ~ 14.70	1.99	10.65
	100kN/m ² を超える		~		3mを超える	~			100kN/m ² を超える		~		3mを超える	~		
	それ以外		~		それ以外	~			それ以外		~		それ以外	~		
	100kN/m ² を超える		~		3mを超える	~			100kN/m ² を超える		~		3mを超える	~		
	それ以外		~		それ以外	~			それ以外		~		それ以外	~		
	100kN/m ² を超える		~		3mを超える	~			100kN/m ² を超える		~		3mを超える	~		
	それ以外		~		それ以外	~			それ以外		~		それ以外	~		
	100kN/m ² を超える		~		3mを超える	~			100kN/m ² を超える		~		3mを超える	~		
	それ以外		~		それ以外	~			それ以外		~		それ以外	~		
	100kN/m ² を超える		~		3mを超える	~			100kN/m ² を超える		~		3mを超える	~		
	それ以外		~		それ以外	~			それ以外		~		それ以外	~		