

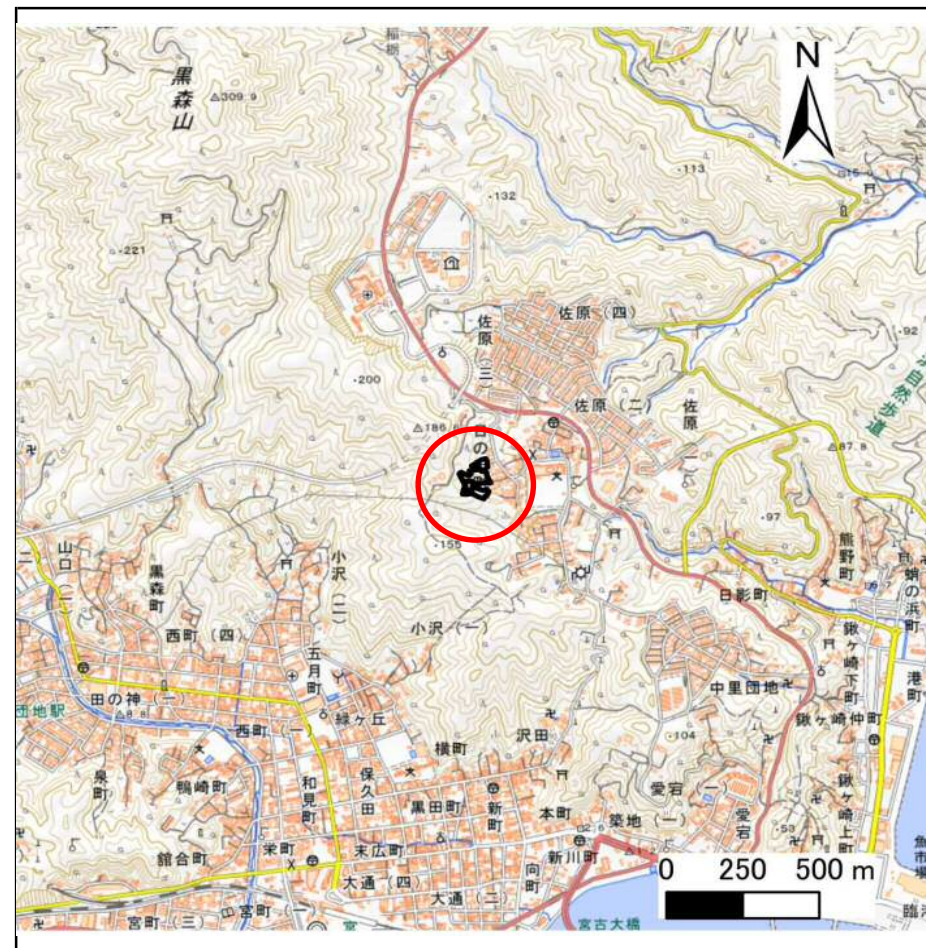
土砂災害防止に関する基礎調査(急傾斜地の崩壊)

表紙 概況、位置図

自然現象の種類	急傾斜地の崩壊
箇所番号	202AN5122-2
箇所名	崎鋤ヶ崎第1地割C
所在地	宮古市崎鋤ヶ崎第1地割
調査機関	沿岸広域振興局土木部宮古土木センター



概況図(S=1:200,000)



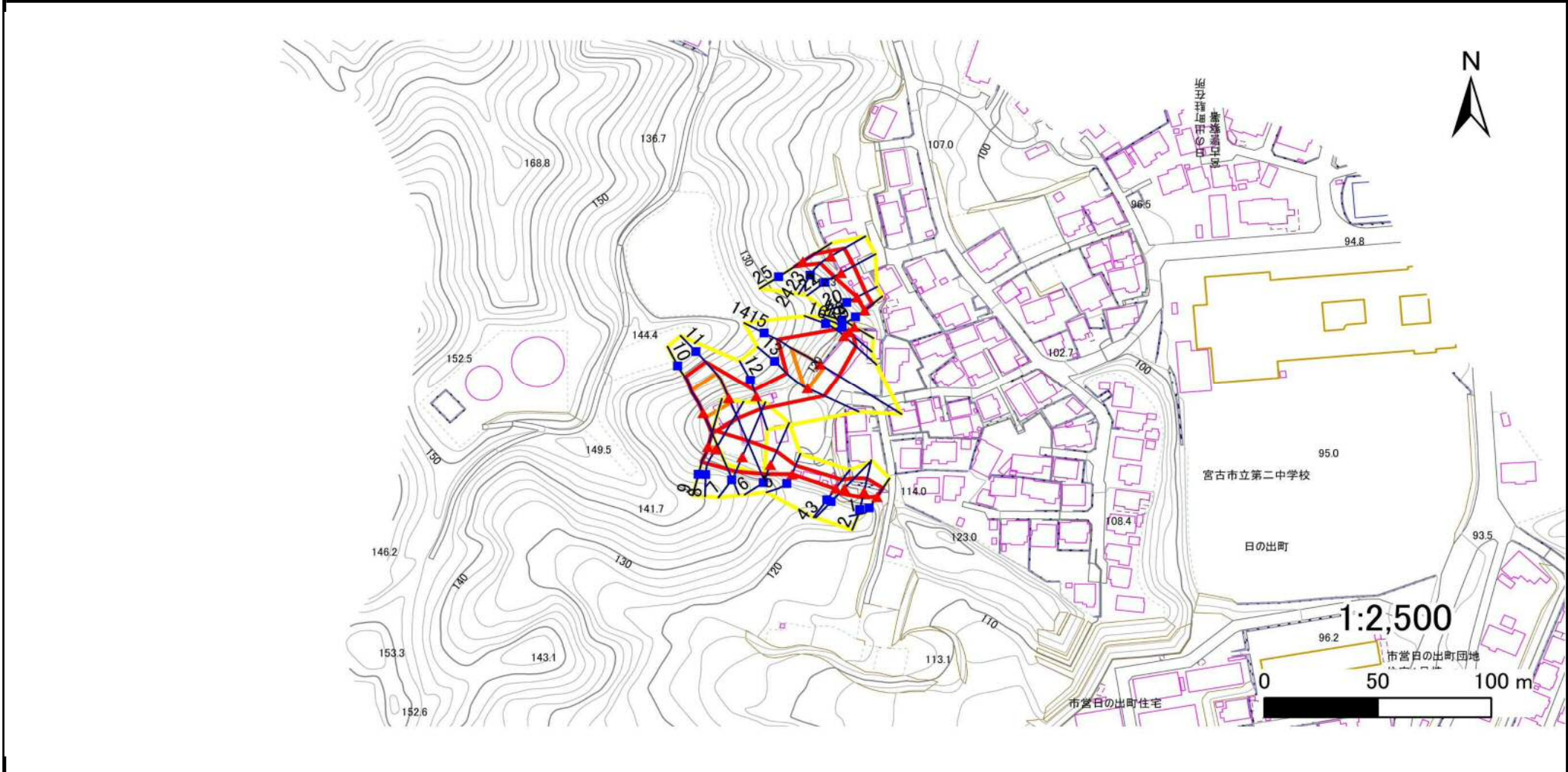
位置図(S=1:25,000)

急傾斜地の崩壊区域調査

様式3-1 危害のおそれのある土地、著しい危害のおそれのある土地の設定図(1/4)

調査年度 令和4年度

急傾斜地の位置	箇所番号	箇所名	所在地
	202AN5122-2	崎鍬ヶ崎第1地割C	宮古市崎鍬ヶ崎第1地割



凡例	■ 上端	— 横断測線	■ 危害のおそれのある土地の区域	■ 土石等の移動による力が100kN/m ² を超える範囲
	▲ 下端		■ 著しい危害のおそれのある土地の区域	■ 土石等の堆積高が3mを超える範囲

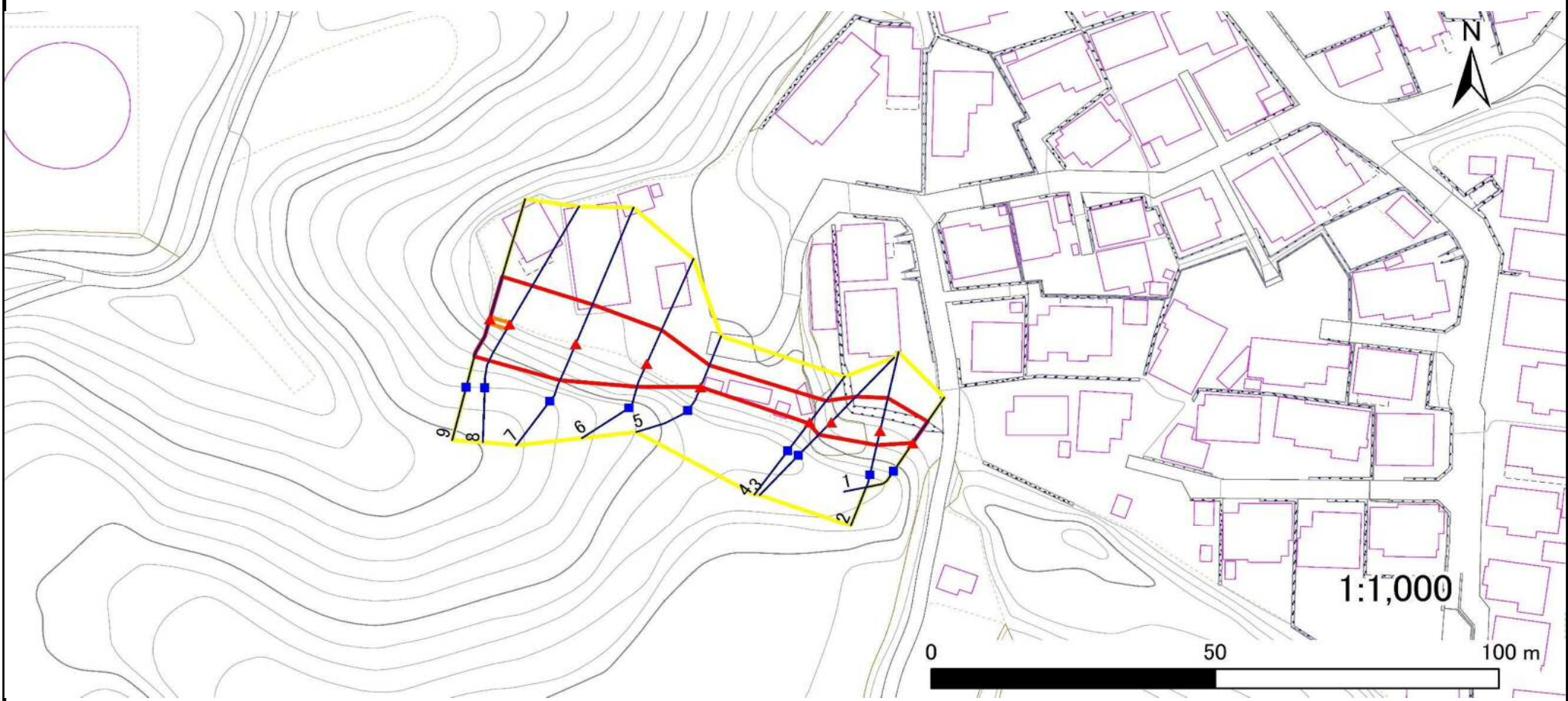
急傾斜地の崩壊区域調査

様式3-1 危害のおそれのある土地、著しい危害のおそれのある土地の設定図(2/4)

調査年度

令和4年度

急傾斜地の位置	箇所番号	202AN5122-2	箇所名	崎鉾ヶ崎第1地割C	所在地	宮古市崎鉾ヶ崎第1地割
---------	------	-------------	-----	-----------	-----	-------------



- | | | | | |
|----|------|--------|---------------------|--|
| 凡例 | ■ 上端 | — 横断測線 | ▭ 危害のおそれのある土地の区域 | ▭ 土石等の移動による力が100kN/m ² を超える範囲 |
| | ▲ 下端 | — 横断測線 | ▭ 著しい危害のおそれのある土地の区域 | ▭ 土石等の堆積高が3mを超える範囲 |

急傾斜地の崩壊区域調査

様式3-1 危害のおそれのある土地、著しい危害のおそれのある土地の設定図(3/4)

調査年度

令和4年度

急傾斜地の位置 | 箇所番号 | 202AN5122-2 | 箇所名 | 崎鉾ヶ崎第1地割C | 所在地 | 宮古市崎鉾ヶ崎第1地割



凡例

- 上端
- 横断測線
- 危害のおそれのある土地の区域
- 土石等の移動による力が100kN/m²を超える範囲
- ▲ 下端
- 著しい危害のおそれのある土地の区域
- 土石等の堆積高が3mを超える範囲

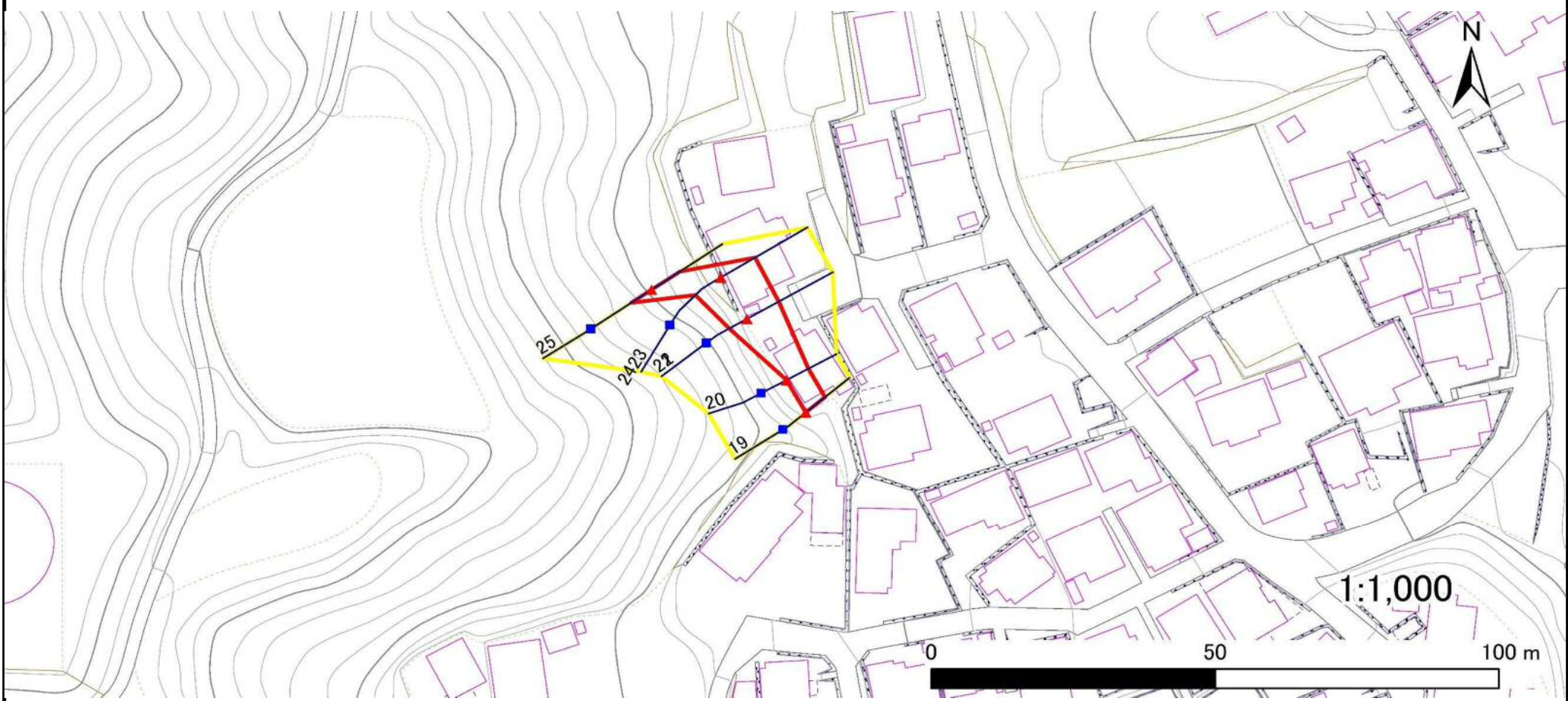
急傾斜地の崩壊区域調査

様式3-1 危害のおそれのある土地、著しい危害のおそれのある土地の設定図(4/4)

調査年度

令和4年度

急傾斜地の位置	箇所番号	202AN5122-2	箇所名	崎鍬ヶ崎第1地割C	所在地	宮古市崎鍬ヶ崎第1地割
---------	------	-------------	-----	-----------	-----	-------------



凡例

- 上端
- ▲ 下端
- 横断測線
- ▭ 危害のおそれのある土地の区域
- ▭ 土石等の移動による力が100kN/m²を超える範囲
- ▭ 著しい危害のおそれのある土地の区域
- ▭ 土石等の堆積高が3mを超える範囲

急傾斜地の崩壊区域調書

様式3-2 建築物に作用すると想定される衝撃に関する事項(1/2)

調査年度 令和4年度

急傾斜地の位置		202AN5122-2			箇所名		崎鋸ヶ崎第1地割C			所在地		宮古市崎鋸ヶ崎第1地割				
横断 測線 番号	急傾斜地の下端に隣接する土地								急傾斜地内							
	土石等の移動の高さと力の大きさ				土石等の堆積高さとの大きさ				土石等の移動の高さと力の大きさ				土石等の堆積高さとの大きさ			
	区分	高さ (m)	下端からの距離 (m)	力の大きさ (kN/m ²)	区分	下端からの水平 距離(m)	高さ (m)	力の大きさ (kN/m ²)	区分	高さ (m)	上端からの比高 (m)	力の大きさ (kN/m ²)	区分	上端からの比高 (m)	高さ (m)	力の大きさ (kN/m ²)
1	100kN/m ² を超える	—	— ~ —	—	3mを超える	— ~ —	—	—	100kN/m ² を超える	—	— ~ —	—	3mを超える	— ~ —	—	—
	それ以外	1.00	0.00 ~ 4.72	58.88	それ以外	0.00 ~ 4.72	1.80	9.66	それ以外	1.00	5.00 ~ 5.00	58.88	それ以外	5.00 ~ 5.00	1.80	9.66
2	100kN/m ² を超える	—	— ~ —	—	3mを超える	— ~ —	—	—	100kN/m ² を超える	—	— ~ —	—	3mを超える	— ~ —	—	—
	それ以外	1.00	0.00 ~ 6.16	77.27	それ以外	0.00 ~ 6.16	1.88	10.07	それ以外	1.00	5.00 ~ 7.40	77.27	それ以外	5.00 ~ 7.40	1.88	10.07
3	100kN/m ² を超える	—	— ~ —	—	3mを超える	— ~ —	—	—	100kN/m ² を超える	—	— ~ —	—	3mを超える	— ~ —	—	—
	それ以外	1.00	0.00 ~ 6.36	79.96	それ以外	0.00 ~ 6.36	1.95	10.41	それ以外	1.00	5.00 ~ 8.10	79.96	それ以外	5.00 ~ 8.10	1.95	10.41
4	100kN/m ² を超える	—	— ~ —	—	3mを超える	— ~ —	—	—	100kN/m ² を超える	—	— ~ —	—	3mを超える	— ~ —	—	—
	それ以外	1.00	0.00 ~ 4.88	60.84	それ以外	0.00 ~ 4.88	1.80	9.62	それ以外	1.00	5.00 ~ 5.20	60.84	それ以外	5.00 ~ 5.20	1.80	9.62
5	100kN/m ² を超える	—	— ~ —	—	3mを超える	— ~ —	—	—	100kN/m ² を超える	—	— ~ —	—	3mを超える	— ~ —	—	—
	それ以外	1.00	0.00 ~ 4.29	53.59	それ以外	0.00 ~ 4.29	1.99	10.66	それ以外	1.00	5.00 ~ 5.00	53.59	それ以外	5.00 ~ 5.00	1.99	10.66
6	100kN/m ² を超える	—	— ~ —	—	3mを超える	— ~ —	—	—	100kN/m ² を超える	—	— ~ —	—	3mを超える	— ~ —	—	—
	それ以外	1.00	0.00 ~ 6.69	84.44	それ以外	0.00 ~ 6.69	2.61	13.96	それ以外	1.00	5.00 ~ 10.44	84.44	それ以外	5.00 ~ 10.44	2.61	13.96
7	100kN/m ² を超える	—	— ~ —	—	3mを超える	— ~ —	—	—	100kN/m ² を超える	—	— ~ —	—	3mを超える	— ~ —	—	—
	それ以外	1.00	0.00 ~ 7.77	99.84	それ以外	0.00 ~ 7.77	2.60	13.91	それ以外	1.00	5.00 ~ 13.48	99.84	それ以外	5.00 ~ 13.48	2.60	13.91
8	100kN/m ² を超える	1.00	0.00 ~ 0.33	104.91	3mを超える	— ~ —	—	—	100kN/m ² を超える	1.00	11.48 ~ 12.43	104.91	3mを超える	— ~ —	—	—
	それ以外	1.00	0.33 ~ 8.12	100.00	それ以外	0.00 ~ 8.12	2.42	12.94	それ以外	1.00	5.00 ~ 11.48	100.00	それ以外	5.00 ~ 12.43	2.42	12.94
9	100kN/m ² を超える	1.00	0.00 ~ 0.27	103.94	3mを超える	— ~ —	—	—	100kN/m ² を超える	1.00	10.71 ~ 11.42	103.94	3mを超える	— ~ —	—	—
	それ以外	1.00	0.27 ~ 8.05	100.00	それ以外	0.00 ~ 8.05	2.28	12.23	それ以外	1.00	5.00 ~ 10.71	100.00	それ以外	5.00 ~ 11.42	2.28	12.23
10	100kN/m ² を超える	1.00	0.00 ~ 2.39	137.28	3mを超える	— ~ —	—	—	100kN/m ² を超える	1.00	10.59 ~ 20.21	137.28	3mを超える	— ~ —	—	—
	それ以外	1.00	2.39 ~ 10.17	100.00	それ以外	0.00 ~ 10.17	2.78	14.87	それ以外	1.00	5.00 ~ 10.59	100.00	それ以外	5.00 ~ 20.21	2.78	14.87
11	100kN/m ² を超える	1.00	0.00 ~ 2.34	136.43	3mを超える	— ~ —	—	—	100kN/m ² を超える	1.00	10.53 ~ 20.21	136.43	3mを超える	— ~ —	—	—
	それ以外	1.00	2.34 ~ 10.12	100.00	それ以外	0.00 ~ 10.12	2.70	14.47	それ以外	1.00	5.00 ~ 10.53	100.00	それ以外	5.00 ~ 20.21	2.70	14.47
12	100kN/m ² を超える	—	— ~ —	—	3mを超える	— ~ —	—	—	100kN/m ² を超える	—	— ~ —	—	3mを超える	— ~ —	—	—
	それ以外	1.00	0.00 ~ 6.17	77.43	それ以外	0.00 ~ 6.17	2.00	10.69	それ以外	1.00	5.00 ~ 8.10	77.43	それ以外	5.00 ~ 8.10	2.00	10.69
13	100kN/m ² を超える	1.00	0.00 ~ 0.38	105.61	3mを超える	— ~ —	—	—	100kN/m ² を超える	1.00	11.20 ~ 12.46	105.61	3mを超える	— ~ —	—	—
	それ以外	1.00	0.38 ~ 8.16	100.00	それ以外	0.00 ~ 8.16	2.03	10.84	それ以外	1.00	5.00 ~ 11.20	100.00	それ以外	5.00 ~ 12.46	2.03	10.84
14	100kN/m ² を超える	1.00	0.00 ~ 2.48	138.81	3mを超える	— ~ —	—	—	100kN/m ² を超える	1.00	10.53 ~ 21.46	138.81	3mを超える	— ~ —	—	—
	それ以外	1.00	2.48 ~ 10.26	100.00	それ以外	0.00 ~ 10.26	2.69	14.38	それ以外	1.00	5.00 ~ 10.53	100.00	それ以外	5.00 ~ 21.46	2.69	14.38
15	100kN/m ² を超える	1.00	0.00 ~ 2.48	138.81	3mを超える	— ~ —	—	—	100kN/m ² を超える	1.00	10.53 ~ 21.46	138.81	3mを超える	— ~ —	—	—
	それ以外	1.00	2.48 ~ 10.26	100.00	それ以外	0.00 ~ 10.26	2.36	12.61	それ以外	1.00	5.00 ~ 10.53	100.00	それ以外	5.00 ~ 21.46	2.36	12.61

急傾斜地の崩壊区域調書

様式3-2 建築物に作用すると想定される衝撃に関する事項(2/2)

調査年度 令和4年度

急傾斜地の位置		202AN5122-2			箇所名		崎鋸ヶ崎第1地割C			所在地		宮古市崎鋸ヶ崎第1地割				
横断 測線 番号	急傾斜地の下端に隣接する土地								急傾斜地内							
	土石等の移動の高さと力の大きさ				土石等の堆積高さとの大きさ				土石等の移動の高さと力の大きさ				土石等の堆積高さとの大きさ			
	区分	高さ (m)	下端からの距離 (m)	力の大きさ (kN/m ²)	区分	下端からの水平 距離(m)	高さ (m)	力の大きさ (kN/m ²)	区分	高さ (m)	上端からの比高 (m)	力の大きさ (kN/m ²)	区分	上端からの比高 (m)	高さ (m)	力の大きさ (kN/m ²)
16	100kN/m ² を超える	—	— ~ —	—	3mを超える	— ~ —	—	—	100kN/m ² を超える	—	— ~ —	—	3mを超える	— ~ —	—	—
	それ以外	1.00	0.00 ~ 7.08	89.85	それ以外	0.00 ~ 7.08	1.96	10.48	それ以外	1.00	5.00 ~ 9.70	89.85	それ以外	5.00 ~ 9.70	1.96	10.48
17	100kN/m ² を超える	—	— ~ —	—	3mを超える	— ~ —	—	—	100kN/m ² を超える	—	— ~ —	—	3mを超える	— ~ —	—	—
	それ以外	1.00	0.00 ~ 2.85	36.96	それ以外	0.00 ~ 2.85	2.56	13.71	それ以外	1.00	5.00 ~ 6.80	36.96	それ以外	5.00 ~ 6.80	2.56	13.71
18	100kN/m ² を超える	—	— ~ —	—	3mを超える	— ~ —	—	—	100kN/m ² を超える	—	— ~ —	—	3mを超える	— ~ —	—	—
	それ以外	—	— ~ —	—	それ以外	— ~ —	—	—	それ以外	—	— ~ —	—	それ以外	— ~ —	—	—
19	100kN/m ² を超える	—	— ~ —	—	3mを超える	— ~ —	—	—	100kN/m ² を超える	—	— ~ —	—	3mを超える	— ~ —	—	—
	それ以外	1.00	0.00 ~ 4.39	54.83	それ以外	0.00 ~ 4.39	1.96	10.48	それ以外	1.00	5.00 ~ 5.00	54.83	それ以外	5.00 ~ 5.00	1.96	10.48
20	100kN/m ² を超える	—	— ~ —	—	3mを超える	— ~ —	—	—	100kN/m ² を超える	—	— ~ —	—	3mを超える	— ~ —	—	—
	それ以外	1.00	0.00 ~ 4.39	54.83	それ以外	0.00 ~ 4.39	1.96	10.48	それ以外	1.00	5.00 ~ 5.00	54.83	それ以外	5.00 ~ 5.00	1.96	10.48
21	100kN/m ² を超える	—	— ~ —	—	3mを超える	— ~ —	—	—	100kN/m ² を超える	—	— ~ —	—	3mを超える	— ~ —	—	—
	それ以外	1.00	0.00 ~ 6.44	81.08	それ以外	0.00 ~ 6.44	2.00	10.73	それ以外	1.00	5.00 ~ 8.70	81.08	それ以外	5.00 ~ 8.70	2.00	10.73
22	100kN/m ² を超える	—	— ~ —	—	3mを超える	— ~ —	—	—	100kN/m ² を超える	—	— ~ —	—	3mを超える	— ~ —	—	—
	それ以外	1.00	0.00 ~ 6.44	81.08	それ以外	0.00 ~ 6.44	2.00	10.73	それ以外	1.00	5.00 ~ 8.70	81.08	それ以外	5.00 ~ 8.70	2.00	10.73
23	100kN/m ² を超える	—	— ~ —	—	3mを超える	— ~ —	—	—	100kN/m ² を超える	—	— ~ —	—	3mを超える	— ~ —	—	—
	それ以外	1.00	0.00 ~ 7.05	89.46	それ以外	0.00 ~ 0.00	1.70	9.10	それ以外	1.00	5.00 ~ 8.90	89.46	それ以外	5.00 ~ 8.90	1.70	9.10
24	100kN/m ² を超える	—	— ~ —	—	3mを超える	— ~ —	—	—	100kN/m ² を超える	—	— ~ —	—	3mを超える	— ~ —	—	—
	それ以外	1.00	0.00 ~ 7.05	89.46	それ以外	0.00 ~ 0.00	1.70	9.10	それ以外	1.00	5.00 ~ 8.90	89.46	それ以外	5.00 ~ 8.90	1.70	9.10
25	100kN/m ² を超える	—	— ~ —	—	3mを超える	— ~ —	—	—	100kN/m ² を超える	—	— ~ —	—	3mを超える	— ~ —	—	—
	それ以外	1.00	0.00 ~ 5.99	75.09	それ以外	0.00 ~ 0.00	1.57	8.40	それ以外	1.00	5.00 ~ 7.50	75.09	それ以外	5.00 ~ 7.50	1.57	8.40
	100kN/m ² を超える		~		3mを超える	~			100kN/m ² を超える		~		3mを超える	~		
	それ以外		~		それ以外	~			それ以外		~		それ以外	~		
	100kN/m ² を超える		~		3mを超える	~			100kN/m ² を超える		~		3mを超える	~		
	それ以外		~		それ以外	~			それ以外		~		それ以外	~		
	100kN/m ² を超える		~		3mを超える	~			100kN/m ² を超える		~		3mを超える	~		
	それ以外		~		それ以外	~			それ以外		~		それ以外	~		
	100kN/m ² を超える		~		3mを超える	~			100kN/m ² を超える		~		3mを超える	~		
	それ以外		~		それ以外	~			それ以外		~		それ以外	~		