

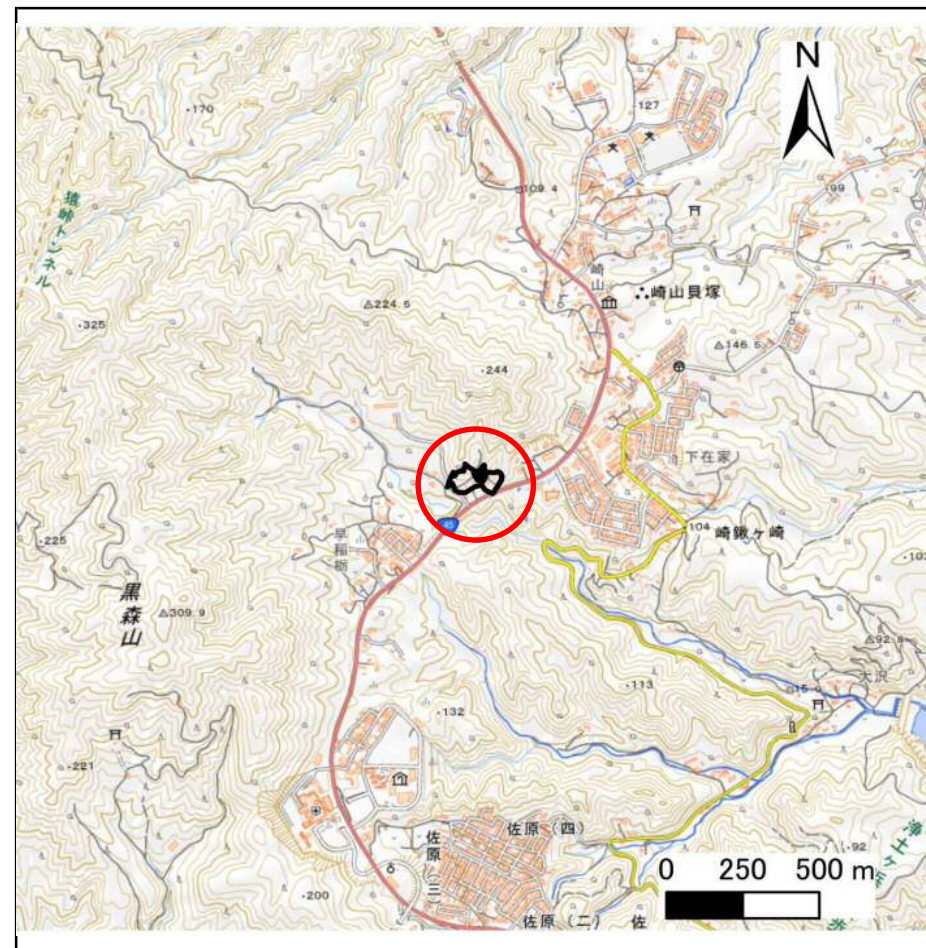
土砂災害防止に関する基礎調査(急傾斜地の崩壊)

表紙 概況、位置図

自然現象の種類	急傾斜地の崩壊
箇所番号	202AN5073-2
箇所名	崎鋤ヶ崎第7地割A
所在地	宮古市崎鋤ヶ崎第7地割
調査機関	沿岸広域振興局土木部宮古土木センター



概況図(S=1:200,000)



位置図(S=1:25,000)

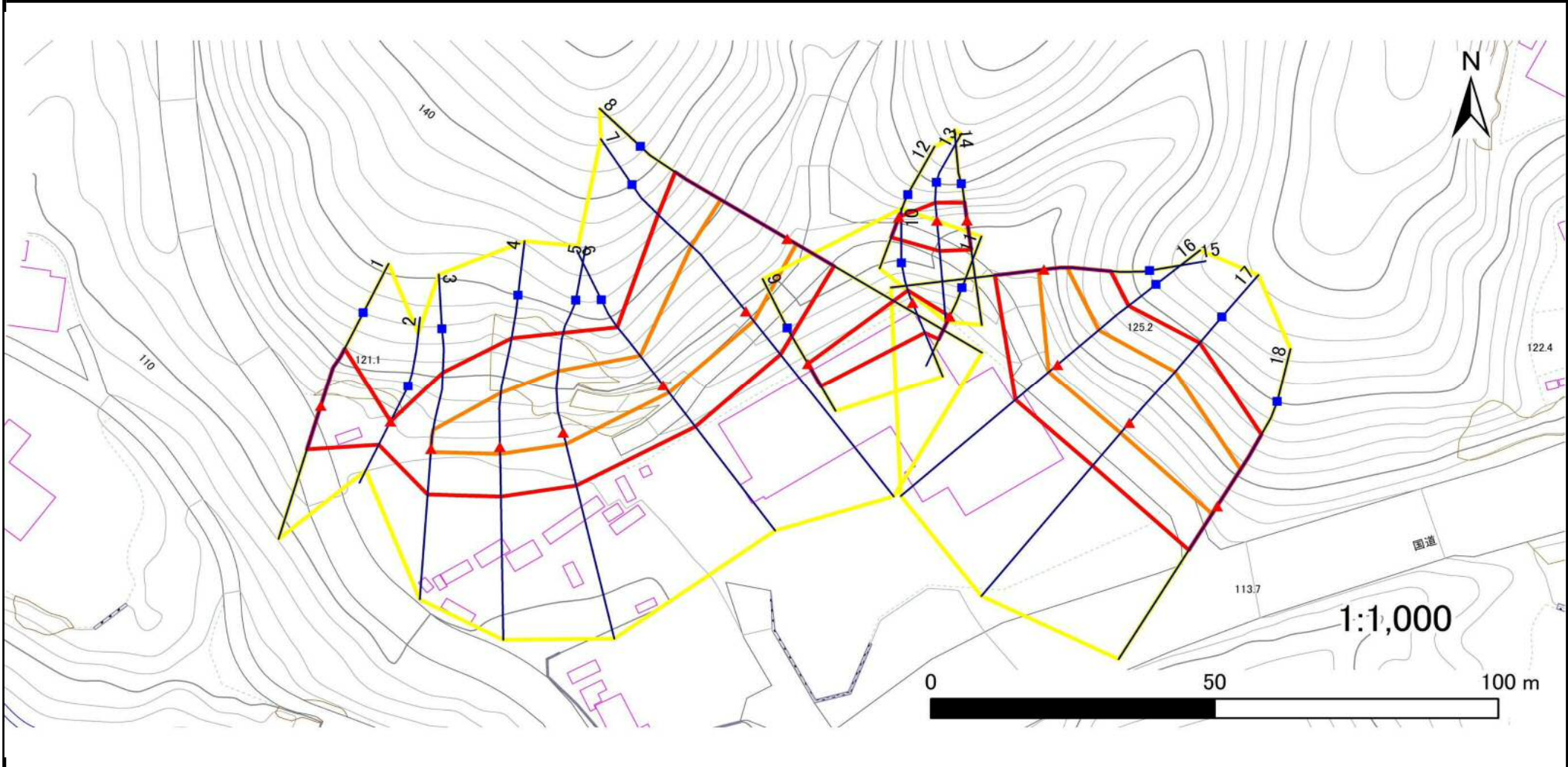
急傾斜地の崩壊区域調査

様式3-1 危害のおそれのある土地、著しい危害のおそれのある土地の設定図(1/5)

調査年度

令和4年度

急傾斜地の位置 箇所番号 202AN5073-2 箇所名 崎嶽ヶ崎第7地割A 所在地 宮古市崎嶽ヶ崎第7地割



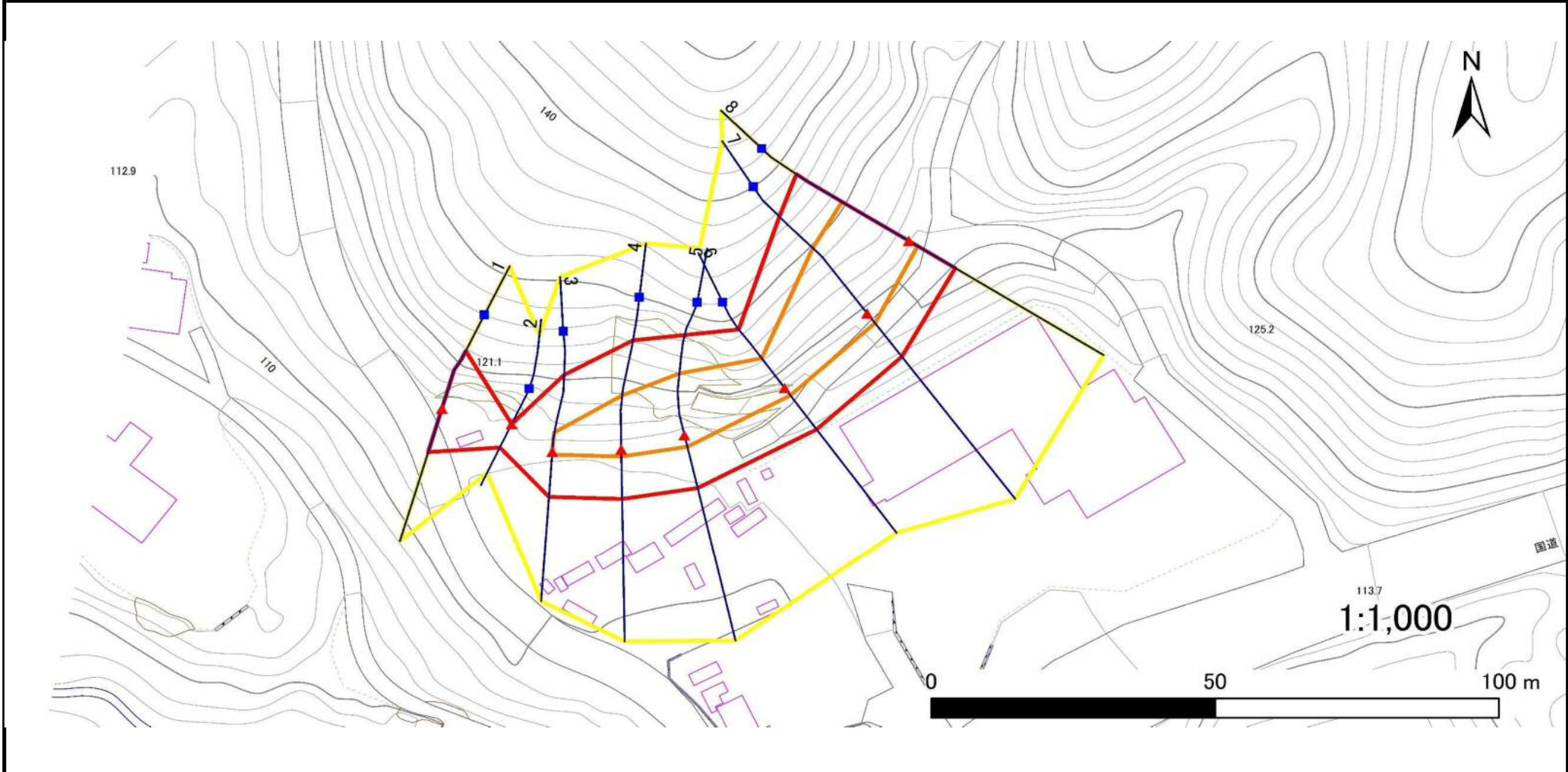
- | | | | | |
|----|------|--------|---------------------|--|
| 凡例 | ■ 上端 | — 横断測線 | ■ 危害のおそれのある土地の区域 | ■ 土石等の移動による力が100kN/m ² を超える範囲 |
| | ▲ 下端 | | ■ 著しい危害のおそれのある土地の区域 | ■ 土石等の堆積高が3mを超える範囲 |

急傾斜地の崩壊区域調査

様式3-1 危害のおそれのある土地、著しい危害のおそれのある土地の設定図(2/5)

調査年度 令和4年度

急傾斜地の位置 箇所番号 202AN5073-2 箇所名 崎鉄ヶ崎第7地割A 所在地 宮古市崎鉄ヶ崎第7地割



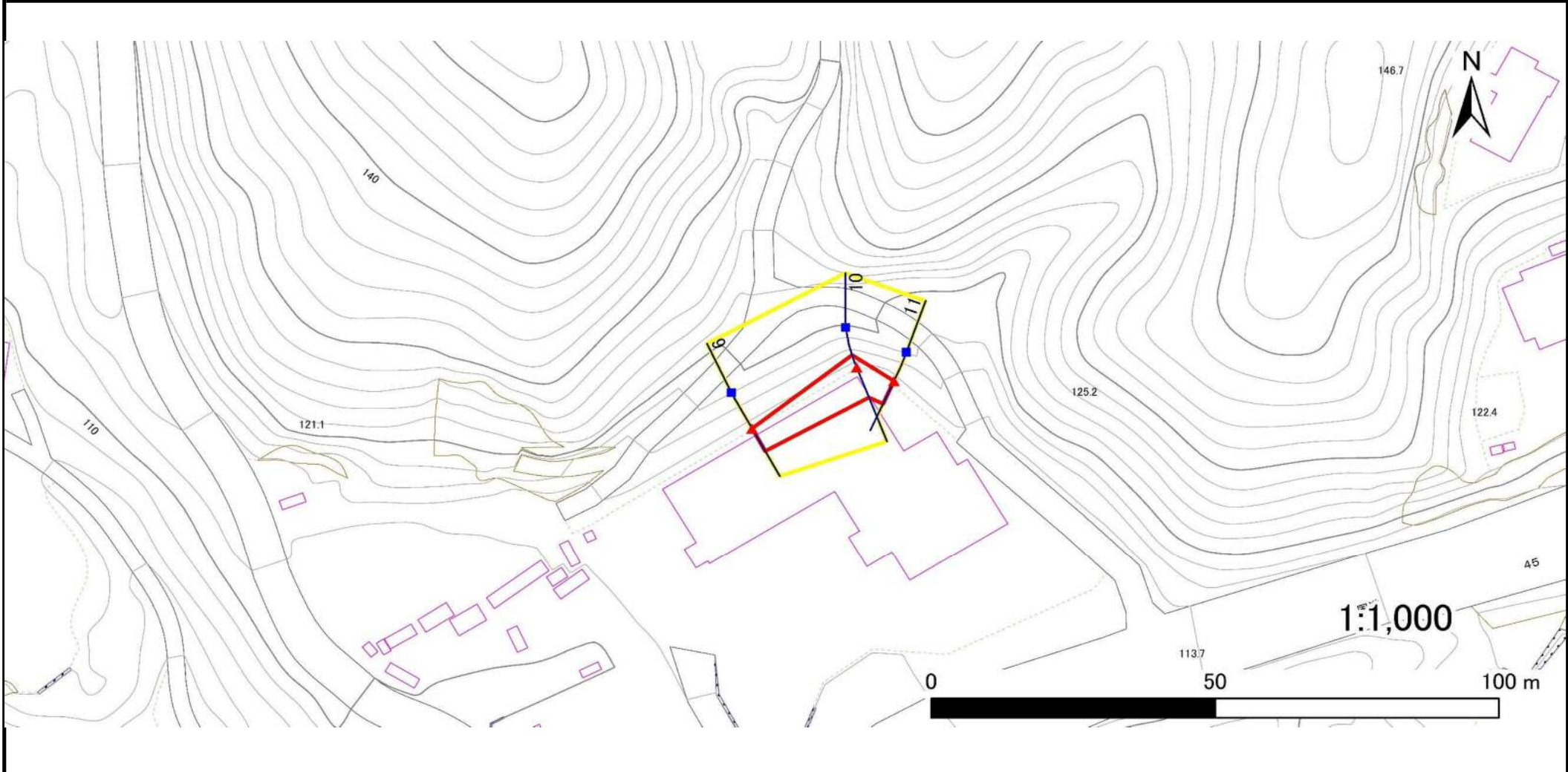
凡例	■ 上端	— 横断測線	▭ 危害のおそれのある土地の区域	▭ 土石等の移動による力が100kN/m ² を超える範囲
	▲ 下端		▭ 著しい危害のおそれのある土地の区域	▭ 土石等の堆積高が3mを超える範囲

急傾斜地の崩壊区域調査

様式3-1 危害のおそれのある土地、著しい危害のおそれのある土地の設定図(3/5)

調査年度 令和4年度

急傾斜地の位置 箇所番号 202AN5073-2 箇所名 崎鉄ヶ崎第7地割A 所在地 宮古市崎鉄ヶ崎第7地割



凡例	■ 上端	— 横断測線	▭ 危害のおそれのある土地の区域	▭ 土石等の移動による力が 100kN/m^2 を超える範囲
	▲ 下端		▭ 著しい危害のおそれのある土地の区域	▭ 土石等の堆積高が 3m を超える範囲

急傾斜地の崩壊区域調査

様式3-1 危害のおそれのある土地、著しい危害のおそれのある土地の設定図(4/5)

調査年度

令和4年度

急傾斜地の位置

箇所番号

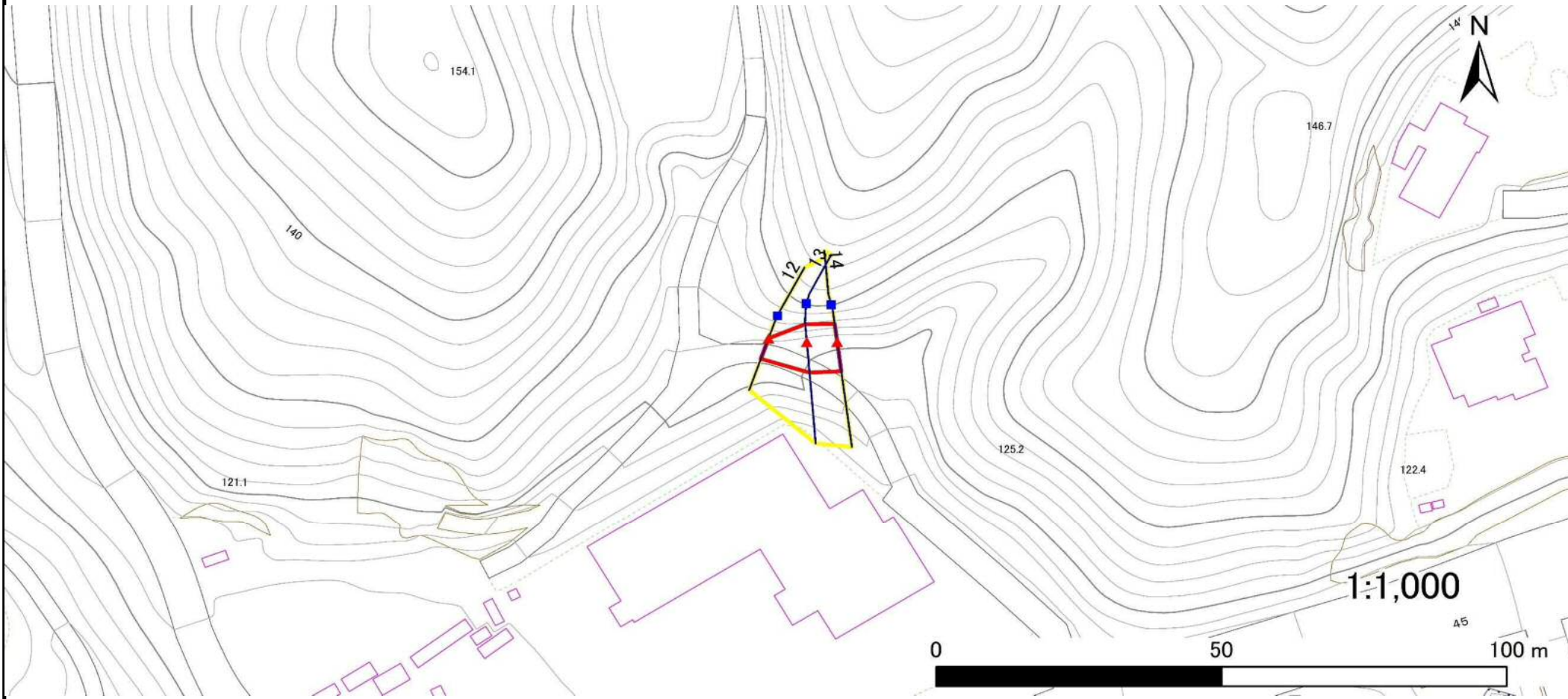
202AN5073-2

箇所名

崎嶇ヶ崎第7地割A

所在地

宮古市崎嶇ヶ崎第7地割



凡例

■ 上端
▲ 下端

— 横断測線

— 危害のおそれのある土地の区域

— 著しい危害のおそれのある土地の区域

— 土石等の移動による力が 100kN/m^2 を超える範囲

— 土石等の堆積高が 3m を超える範囲

急傾斜地の崩壊区域調査

様式3-1 危害のおそれのある土地、著しい危害のおそれのある土地の設定図(5/5)

調査年度

令和4年度

急傾斜地の位置

箇所番号

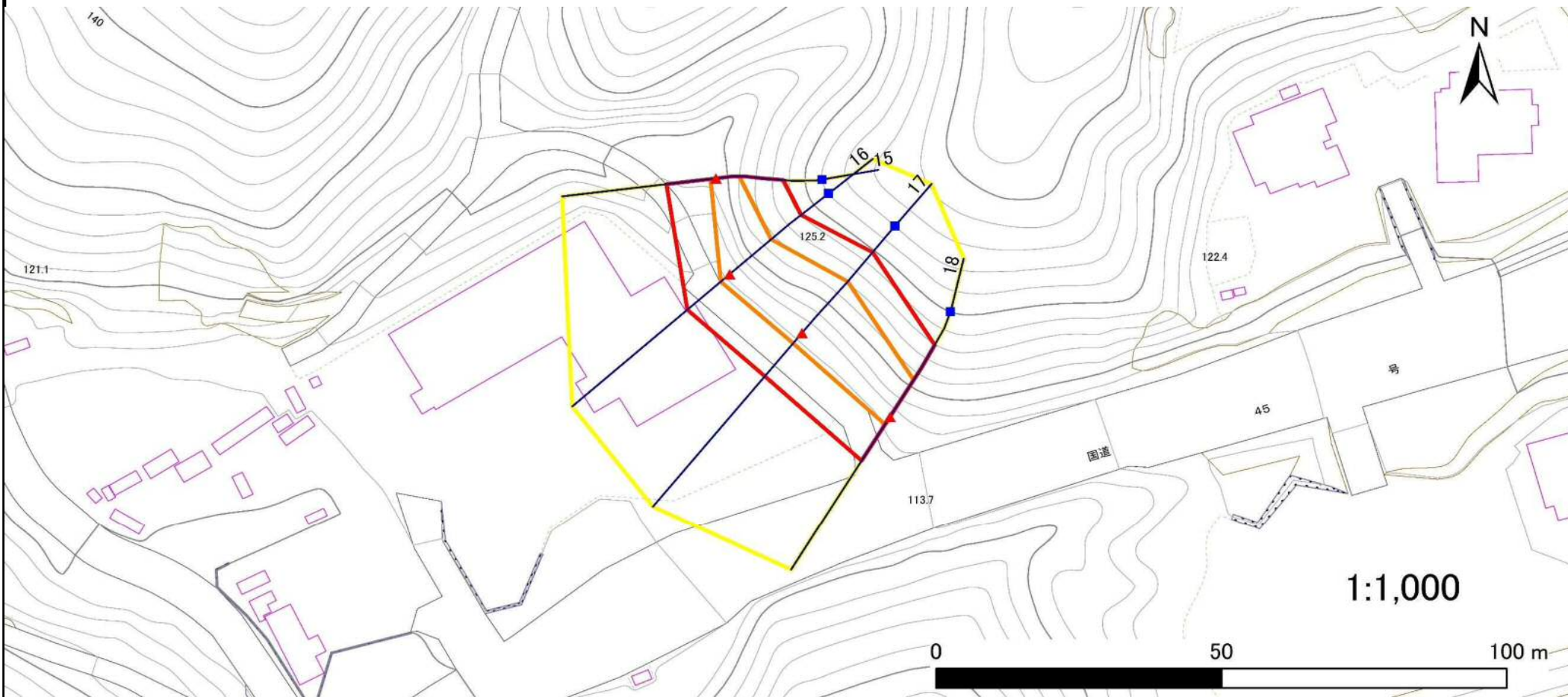
202AN5073-2

箇所名

崎嶇ヶ崎第7地割A

所在地

宮古市崎嶇ヶ崎第7地割



凡例

■ 上端
▲ 下端

— 横断測線

— 危害のおそれのある土地の区域

— 著しい危害のおそれのある土地の区域

— 土石等の移動による力が 100kN/m^2 を超える範囲

— 土石等の堆積高が 3m を超える範囲

急傾斜地の崩壊区域調書

様式3-2 建築物に作用すると想定される衝撃に関する事項(1/2)

調査年度 令和4年度

急傾斜地の位置		箇所番号 202AN5073-2			箇所名 崎鋸ヶ崎第7地割A		所在地 宮古市崎鋸ヶ崎第7地割									
横断 測線 番号	急傾斜地の下端に隣接する土地								急傾斜地内							
	土石等の移動の高さと力の大きさ				土石等の堆積高さとの大きさ				土石等の移動の高さと力の大きさ				土石等の堆積高さとの大きさ			
	区分	高さ (m)	下端からの距離 (m)	力の大きさ (kN/m ²)	区分	下端からの水平 距離(m)	高さ (m)	力の大きさ (kN/m ²)	区分	高さ (m)	上端からの比高 (m)	力の大きさ (kN/m ²)	区分	上端からの比高 (m)	高さ (m)	力の大きさ (kN/m ²)
1	100kN/m ² を超える	1.00	0.00 ~ 0.59	108.72	3mを超える	— ~ —	—	—	100kN/m ² を超える	1.00	10.87 ~ 12.74	108.72	3mを超える	— ~ —	—	—
	それ以外	1.00	0.59 ~ 8.37	100.00	それ以外	0.00 ~ 8.37	2.07	11.06	それ以外	1.00	5.00 ~ 10.87	100.00	それ以外	5.00 ~ 12.74	2.07	11.06
2	100kN/m ² を超える	—	— ~ —	—	3mを超える	— ~ —	—	—	100kN/m ² を超える	—	— ~ —	—	3mを超える	— ~ —	—	—
	それ以外	1.00	0.00 ~ 4.77	59.40	それ以外	0.00 ~ 0.00	1.69	9.06	それ以外	1.00	5.00 ~ 5.00	59.40	それ以外	5.00 ~ 5.00	1.69	9.06
3	100kN/m ² を超える	1.00	0.00 ~ 0.57	108.49	3mを超える	— ~ —	—	—	100kN/m ² を超える	1.00	11.63 ~ 13.80	108.49	3mを超える	— ~ —	—	—
	それ以外	1.00	0.57 ~ 8.36	100.00	それ以外	0.00 ~ 8.36	1.99	10.64	それ以外	1.00	5.00 ~ 11.63	100.00	それ以外	5.00 ~ 13.80	1.99	10.64
4	100kN/m ² を超える	1.00	0.00 ~ 1.36	120.63	3mを超える	— ~ —	—	—	100kN/m ² を超える	1.00	11.47 ~ 17.67	120.63	3mを超える	— ~ —	—	—
	それ以外	1.00	1.36 ~ 9.14	100.00	それ以外	0.00 ~ 9.14	2.17	11.63	それ以外	1.00	5.00 ~ 11.47	100.00	それ以外	5.00 ~ 17.67	2.17	11.63
5	100kN/m ² を超える	1.00	0.00 ~ 2.23	134.67	3mを超える	— ~ —	—	—	100kN/m ² を超える	1.00	10.53 ~ 19.41	134.67	3mを超える	— ~ —	—	—
	それ以外	1.00	2.23 ~ 10.01	100.00	それ以外	0.00 ~ 10.01	2.38	12.74	それ以外	1.00	5.00 ~ 10.53	100.00	それ以外	5.00 ~ 19.41	2.38	12.74
6	100kN/m ² を超える	1.00	0.00 ~ 1.71	126.27	3mを超える	— ~ —	—	—	100kN/m ² を超える	1.00	10.74 ~ 16.58	126.27	3mを超える	— ~ —	—	—
	それ以外	1.00	1.71 ~ 9.50	100.00	それ以外	0.00 ~ 9.50	2.49	13.32	それ以外	1.00	5.00 ~ 10.74	100.00	それ以外	5.00 ~ 16.58	2.49	13.32
7	100kN/m ² を超える	1.00	0.00 ~ 2.26	135.21	3mを超える	— ~ —	—	—	100kN/m ² を超える	1.00	10.73 ~ 21.45	135.21	3mを超える	— ~ —	—	—
	それ以外	1.00	2.26 ~ 10.05	100.00	それ以外	0.00 ~ 10.05	2.59	13.87	それ以外	1.00	5.00 ~ 10.73	100.00	それ以外	5.00 ~ 21.45	2.59	13.87
8	100kN/m ² を超える	1.00	0.00 ~ 1.83	128.13	3mを超える	— ~ —	—	—	100kN/m ² を超える	1.00	11.17 ~ 20.10	128.13	3mを超える	— ~ —	—	—
	それ以外	1.00	1.83 ~ 9.61	100.00	それ以外	0.00 ~ 9.61	2.51	13.45	それ以外	1.00	5.00 ~ 11.17	100.00	それ以外	5.00 ~ 20.10	2.51	13.45
9	100kN/m ² を超える	—	— ~ —	—	3mを超える	— ~ —	—	—	100kN/m ² を超える	—	— ~ —	—	3mを超える	— ~ —	—	—
	それ以外	1.00	0.00 ~ 4.74	59.10	それ以外	0.00 ~ 0.00	1.66	8.91	それ以外	1.00	5.00 ~ 5.00	59.10	それ以外	5.00 ~ 5.00	1.66	8.91
10	100kN/m ² を超える	—	— ~ —	—	3mを超える	— ~ —	—	—	100kN/m ² を超える	—	— ~ —	—	3mを超える	— ~ —	—	—
	それ以外	1.00	0.00 ~ 5.93	74.30	それ以外	0.00 ~ 5.93	1.94	10.39	それ以外	1.00	5.00 ~ 7.30	74.30	それ以外	5.00 ~ 7.30	1.94	10.39
11	100kN/m ² を超える	—	— ~ —	—	3mを超える	— ~ —	—	—	100kN/m ² を超える	—	— ~ —	—	3mを超える	— ~ —	—	—
	それ以外	1.00	0.00 ~ 4.62	57.54	それ以外	0.00 ~ 4.62	1.87	10.01	それ以外	1.00	5.00 ~ 5.00	57.54	それ以外	5.00 ~ 5.00	1.87	10.01
12	100kN/m ² を超える	—	— ~ —	—	3mを超える	— ~ —	—	—	100kN/m ² を超える	—	— ~ —	—	3mを超える	— ~ —	—	—
	それ以外	1.00	0.00 ~ 3.97	49.78	それ以外	0.00 ~ 3.97	2.08	11.15	それ以外	1.00	5.00 ~ 5.00	49.78	それ以外	5.00 ~ 5.00	2.08	11.15
13	100kN/m ² を超える	—	— ~ —	—	3mを超える	— ~ —	—	—	100kN/m ² を超える	—	— ~ —	—	3mを超える	— ~ —	—	—
	それ以外	1.00	0.00 ~ 5.64	70.51	それ以外	0.00 ~ 5.64	2.22	11.89	それ以外	1.00	5.00 ~ 9.30	70.51	それ以外	5.00 ~ 9.30	2.22	11.89
14	100kN/m ² を超える	—	— ~ —	—	3mを超える	— ~ —	—	—	100kN/m ² を超える	—	— ~ —	—	3mを超える	— ~ —	—	—
	それ以外	1.00	0.00 ~ 5.43	67.80	それ以外	0.00 ~ 5.43	2.29	12.23	それ以外	1.00	5.00 ~ 9.70	67.80	それ以外	5.00 ~ 9.70	2.29	12.23
15	100kN/m ² を超える	1.00	0.00 ~ 0.95	114.30	3mを超える	— ~ —	—	—	100kN/m ² を超える	1.00	10.60 ~ 13.59	114.30	3mを超える	— ~ —	—	—
	それ以外	1.00	0.95 ~ 8.74	100.00	それ以外	0.00 ~ 8.74	2.13	11.40	それ以外	1.00	5.00 ~ 10.60	100.00	それ以外	5.00 ~ 13.59	2.13	11.40

急傾斜地の崩壊区域調書

様式3-2 建築物に作用すると想定される衝撃に関する事項(2/2)

調査年度 令和4年度

急傾斜地の位置		箇所番号			箇所名		所在地									
		202AN5073-2			崎鋸ヶ崎第7地割A		宮古市崎鋸ヶ崎第7地割									
横断 測線 番号	急傾斜地の下端に隣接する土地								急傾斜地内							
	土石等の移動の高さと力の大きさ				土石等の堆積高さとの大きさ				土石等の移動の高さと力の大きさ				土石等の堆積高さとの大きさ			
	区分	高さ (m)	下端からの距離 (m)	力の大きさ (kN/m ²)	区分	下端からの水平 距離(m)	高さ (m)	力の大きさ (kN/m ²)	区分	高さ (m)	上端からの比高 (m)	力の大きさ (kN/m ²)	区分	上端からの比高 (m)	高さ (m)	力の大きさ (kN/m ²)
16	100kN/m ² を超える	1.00	0.00 ~ 2.08	132.16	3mを超える	— ~ —	—	—	100kN/m ² を超える	1.00	10.56 ~ 18.33	132.16	3mを超える	— ~ —	—	—
	それ以外	1.00	2.08 ~ 9.86	100.00	それ以外	0.00 ~ 9.86	2.42	12.93	それ以外	1.00	5.00 ~ 10.56	100.00	それ以外	5.00 ~ 18.33	2.42	12.93
17	100kN/m ² を超える	1.00	0.00 ~ 2.43	137.93	3mを超える	— ~ —	—	—	100kN/m ² を超える	1.00	10.56 ~ 20.53	137.93	3mを超える	— ~ —	—	—
	それ以外	1.00	2.43 ~ 10.21	100.00	それ以外	0.00 ~ 10.21	2.76	14.76	それ以外	1.00	5.00 ~ 10.56	100.00	それ以外	5.00 ~ 20.53	2.76	14.76
18	100kN/m ² を超える	1.00	0.00 ~ 1.67	125.50	3mを超える	— ~ —	—	—	100kN/m ² を超える	1.00	10.54 ~ 16.46	125.50	3mを超える	— ~ —	—	—
	それ以外	1.00	1.67 ~ 9.45	100.00	それ以外	0.00 ~ 9.45	2.35	12.55	それ以外	1.00	5.00 ~ 10.54	100.00	それ以外	5.00 ~ 16.46	2.35	12.55
	100kN/m ² を超える		~		3mを超える	~			100kN/m ² を超える		~		3mを超える	~		
	それ以外		~		それ以外	~			それ以外		~		それ以外	~		
	100kN/m ² を超える		~		3mを超える	~			100kN/m ² を超える		~		3mを超える	~		
	それ以外		~		それ以外	~			それ以外		~		それ以外	~		
	100kN/m ² を超える		~		3mを超える	~			100kN/m ² を超える		~		3mを超える	~		
	それ以外		~		それ以外	~			それ以外		~		それ以外	~		
	100kN/m ² を超える		~		3mを超える	~			100kN/m ² を超える		~		3mを超える	~		
	それ以外		~		それ以外	~			それ以外		~		それ以外	~		
	100kN/m ² を超える		~		3mを超える	~			100kN/m ² を超える		~		3mを超える	~		
	それ以外		~		それ以外	~			それ以外		~		それ以外	~		
	100kN/m ² を超える		~		3mを超える	~			100kN/m ² を超える		~		3mを超える	~		
	それ以外		~		それ以外	~			それ以外		~		それ以外	~		
	100kN/m ² を超える		~		3mを超える	~			100kN/m ² を超える		~		3mを超える	~		
	それ以外		~		それ以外	~			それ以外		~		それ以外	~		
	100kN/m ² を超える		~		3mを超える	~			100kN/m ² を超える		~		3mを超える	~		
	それ以外		~		それ以外	~			それ以外		~		それ以外	~		