

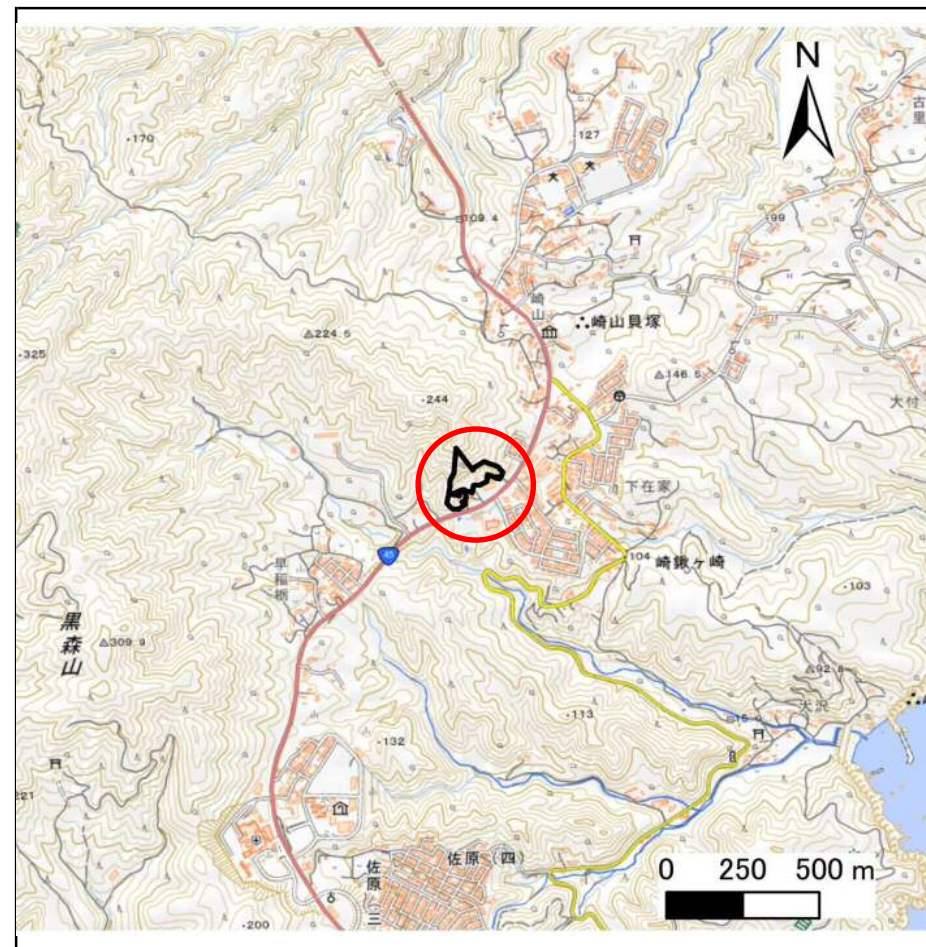
土砂災害防止に関する基礎調査(急傾斜地の崩壊)

表紙 概況、位置図

自然現象の種類	急傾斜地の崩壊
箇所番号	202AN5073-1
箇所名	崎鍬ヶ崎第7地割
所在地	宮古市崎鍬ヶ崎第7地割
調査機関	沿岸広域振興局土木部宮古土木センター



概況図(S=1:200,000)



位置図(S=1:25,000)

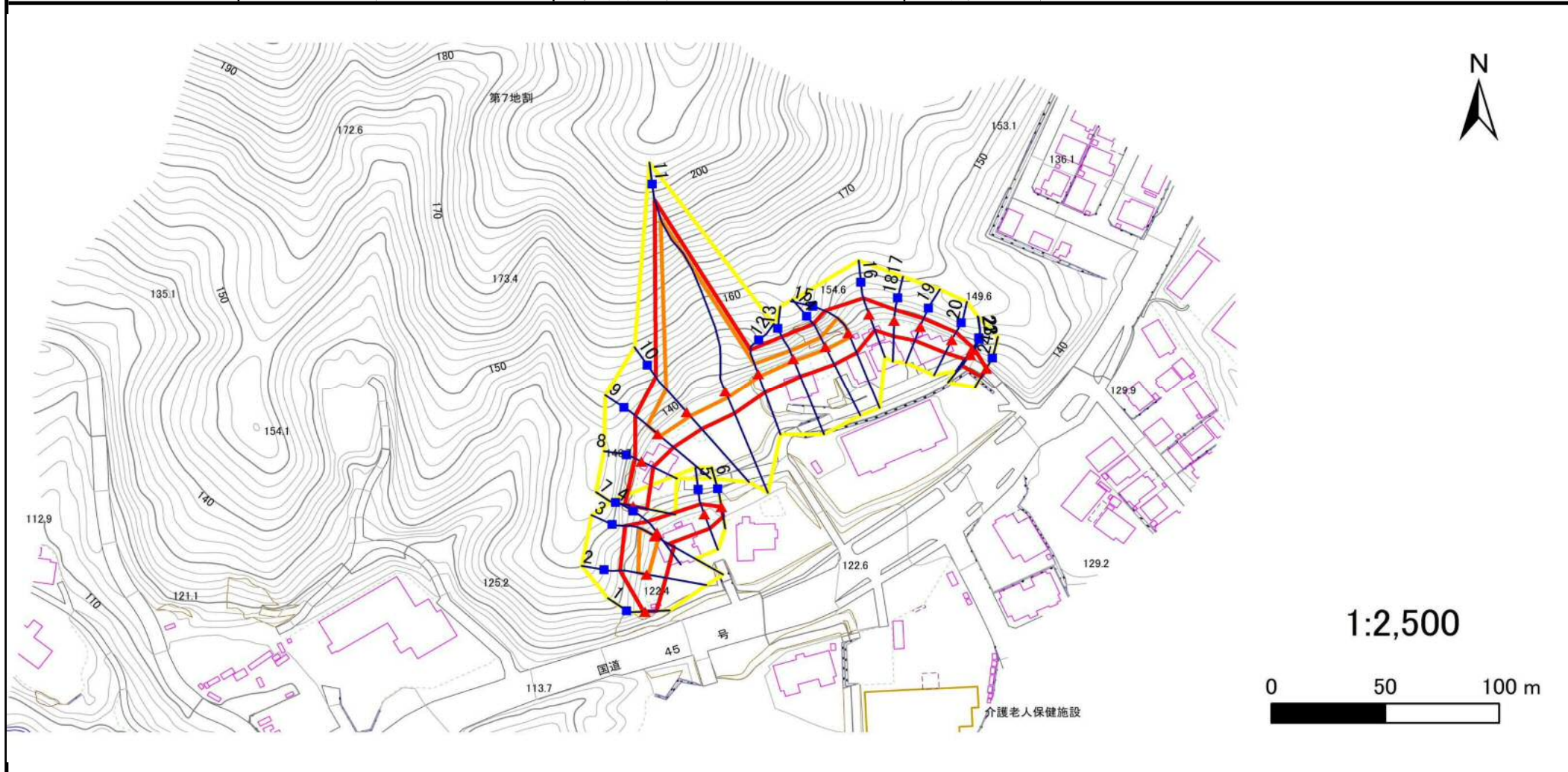
急傾斜地の崩壊区域調査

様式3-1 危害のおそれのある土地、著しい危害のおそれのある土地の設定図(1/3)

調査年度

令和4年度

急傾斜地の位置 箇所番号 202AN5073-1 箇所名 崎嶇ヶ崎第7地割 所在地 宮古市崎嶇ヶ崎第7地割



凡例

■ 上端
▲ 下端

— 横断測線

— 危害のおそれのある土地の区域

— 著しい危害のおそれのある土地の区域

— 土石等の移動による力が 100kN/m^2 を超える範囲

— 土石等の堆積高が 3m を超える範囲

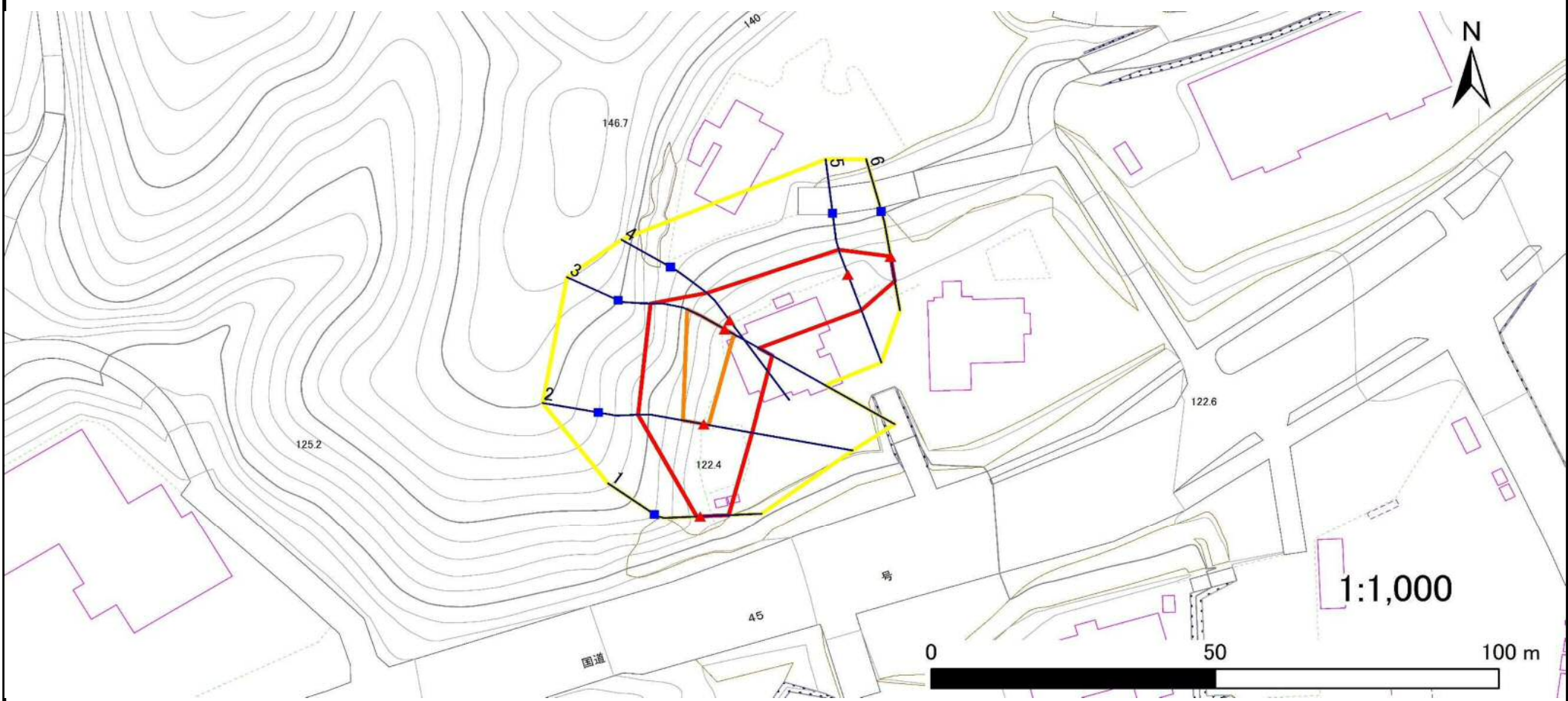
急傾斜地の崩壊区域調査

様式3-1 危害のおそれのある土地、著しい危害のおそれのある土地の設定図(2/3)

調査年度

令和4年度

急傾斜地の位置 箇所番号 202AN5073-1 箇所名 崎嶇ヶ崎第7地割 所在地 宮古市崎嶇ヶ崎第7地割



- | | | | | |
|----|------|--------|---------------------|-----------------------------------------|
| 凡例 | ■ 上端 | — 横断測線 | ▭ 危害のおそれのある土地の区域 | ▭ 土石等の移動による力が 100kN/m^2 を超える範囲 |
| | ▲ 下端 | | ▭ 著しい危害のおそれのある土地の区域 | ▭ 土石等の堆積高が 3m を超える範囲 |

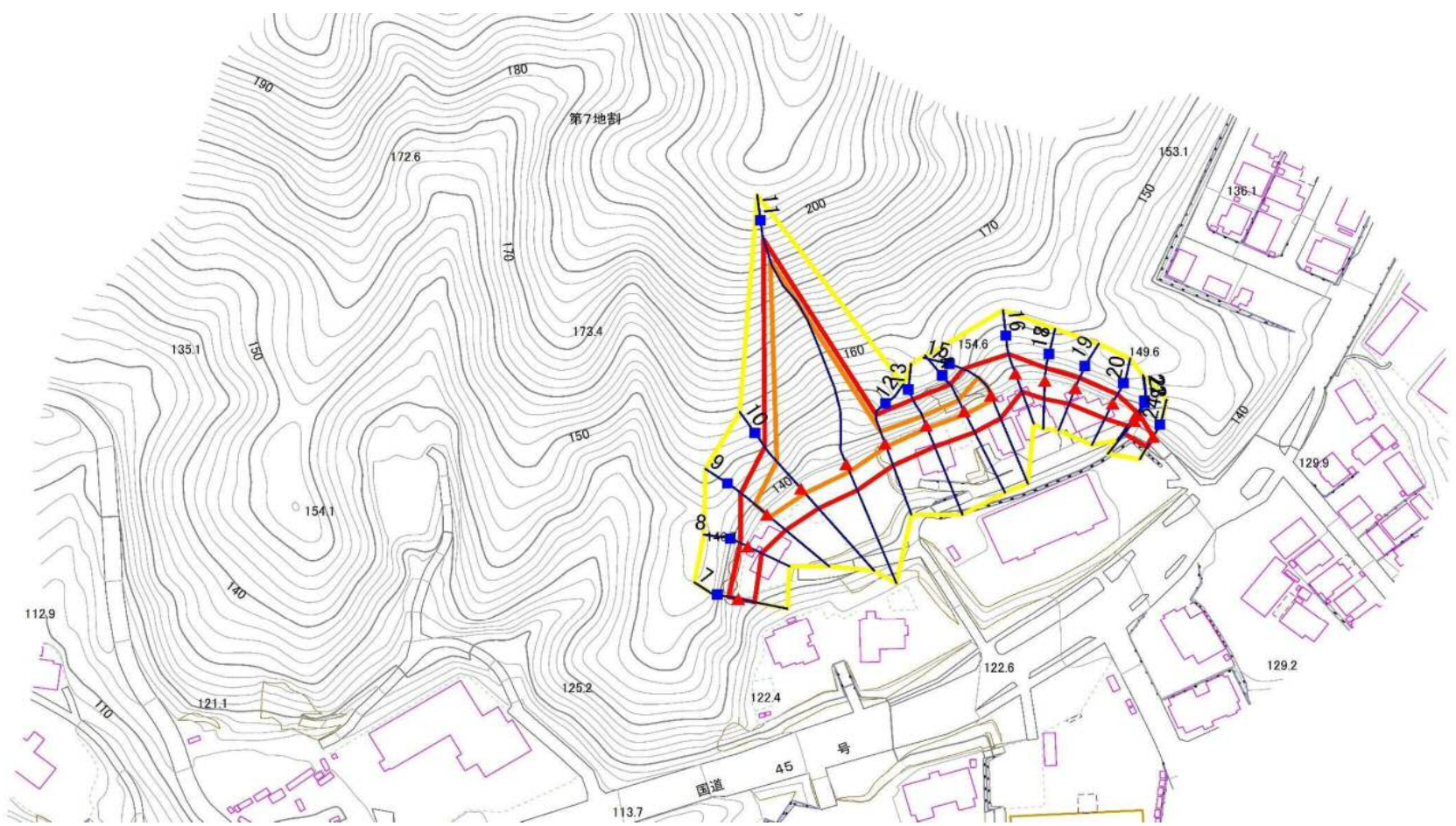
急傾斜地の崩壊区域調査

様式3-1 危害のおそれのある土地、著しい危害のおそれのある土地の設定図(3/3)

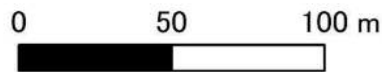
調査年度

令和4年度

急傾斜地の位置 箇所番号 202AN5073-1 箇所名 崎嶇ヶ崎第7地割 所在地 宮古市崎嶇ヶ崎第7地割



1:2,500



- | | | | | |
|----|------|--------|---------------------|-----------------------------------------|
| 凡例 | ■ 上端 | — 横断測線 | ▭ 危害のおそれのある土地の区域 | ▭ 土石等の移動による力が 100kN/m^2 を超える範囲 |
| | ▲ 下端 | | ▭ 著しい危害のおそれのある土地の区域 | ▭ 土石等の堆積高が 3m を超える範囲 |

急傾斜地の崩壊区域調査

様式3-2 建築物に作用すると想定される衝撃に関する事項(1/2)

調査年度 令和4年度

急傾斜地の位置		202AN5073-1			箇所名		崎嶇ヶ崎第7地割			所在地		宮古市崎嶇ヶ崎第7地割				
横断 測線 番号	急傾斜地の下端に隣接する土地								急傾斜地内							
	土石等の移動の高さと力の大きさ				土石等の堆積高さとの大きさ				土石等の移動の高さと力の大きさ				土石等の堆積高さとの大きさ			
	区分	高さ (m)	下端からの距離 (m)	力の大きさ (kN/m ²)	区分	下端からの水平 距離(m)	高さ (m)	力の大きさ (kN/m ²)	区分	高さ (m)	上端からの比高 (m)	力の大きさ (kN/m ²)	区分	上端からの比高 (m)	高さ (m)	力の大きさ (kN/m ²)
1	100kN/m ² を超える	—	— ~ —	—	3mを超える	— ~ —	—	—	100kN/m ² を超える	—	— ~ —	—	3mを超える	— ~ —	—	—
	それ以外	1.00	0.00 ~ 5.02	62.52	それ以外	0.00 ~ 0.00	1.66	8.86	それ以外	1.00	5.00 ~ 5.40	62.52	それ以外	5.00 ~ 5.40	1.66	8.86
2	100kN/m ² を超える	1.00	0.00 ~ 0.84	112.55	3mを超える	— ~ —	—	—	100kN/m ² を超える	1.00	10.67 ~ 13.32	112.55	3mを超える	— ~ —	—	—
	それ以外	1.00	0.84 ~ 8.62	100.00	それ以外	0.00 ~ 8.62	2.11	11.28	それ以外	1.00	5.00 ~ 10.67	100.00	それ以外	5.00 ~ 13.32	2.11	11.28
3	100kN/m ² を超える	1.00	0.00 ~ 1.86	128.65	3mを超える	— ~ —	—	—	100kN/m ² を超える	1.00	10.76 ~ 17.32	128.65	3mを超える	— ~ —	—	—
	それ以外	1.00	1.86 ~ 9.65	100.00	それ以外	0.00 ~ 9.65	2.50	13.36	それ以外	1.00	5.00 ~ 10.76	100.00	それ以外	5.00 ~ 17.32	2.50	13.36
4	100kN/m ² を超える	—	— ~ —	—	3mを超える	— ~ —	—	—	100kN/m ² を超える	—	— ~ —	—	3mを超える	— ~ —	—	—
	それ以外	1.00	0.00 ~ 6.88	87.12	それ以外	0.00 ~ 0.00	1.62	8.66	それ以外	1.00	5.00 ~ 9.00	87.12	それ以外	5.00 ~ 9.00	1.62	8.66
5	100kN/m ² を超える	—	— ~ —	—	3mを超える	— ~ —	—	—	100kN/m ² を超える	—	— ~ —	—	3mを超える	— ~ —	—	—
	それ以外	1.00	0.00 ~ 6.95	88.04	それ以外	0.00 ~ 6.95	1.74	9.32	それ以外	1.00	5.00 ~ 8.60	88.04	それ以外	5.00 ~ 8.60	1.74	9.32
6	100kN/m ² を超える	—	— ~ —	—	3mを超える	— ~ —	—	—	100kN/m ² を超える	—	— ~ —	—	3mを超える	— ~ —	—	—
	それ以外	1.00	0.00 ~ 4.58	57.16	それ以外	0.00 ~ 0.00	1.59	8.48	それ以外	1.00	5.00 ~ 5.00	57.16	それ以外	5.00 ~ 5.00	1.59	8.48
7	100kN/m ² を超える	—	— ~ —	—	3mを超える	— ~ —	—	—	100kN/m ² を超える	—	— ~ —	—	3mを超える	— ~ —	—	—
	それ以外	1.00	0.00 ~ 6.22	78.08	それ以外	0.00 ~ 6.22	2.12	11.36	それ以外	1.00	5.00 ~ 9.40	78.08	それ以外	5.00 ~ 9.40	2.12	11.36
8	100kN/m ² を超える	—	— ~ —	—	3mを超える	— ~ —	—	—	100kN/m ² を超える	—	— ~ —	—	3mを超える	— ~ —	—	—
	それ以外	1.00	0.00 ~ 5.83	72.93	それ以外	0.00 ~ 5.83	2.14	11.44	それ以外	1.00	5.00 ~ 8.70	72.93	それ以外	5.00 ~ 8.70	2.14	11.44
9	100kN/m ² を超える	1.00	0.00 ~ 1.48	122.54	3mを超える	— ~ —	—	—	100kN/m ² を超える	1.00	10.56 ~ 15.40	122.54	3mを超える	— ~ —	—	—
	それ以外	1.00	1.48 ~ 9.27	100.00	それ以外	0.00 ~ 9.27	2.42	12.95	それ以外	1.00	5.00 ~ 10.56	100.00	それ以外	5.00 ~ 15.40	2.42	12.95
10	100kN/m ² を超える	1.00	0.00 ~ 2.43	138.08	3mを超える	— ~ —	—	—	100kN/m ² を超える	1.00	10.53 ~ 21.06	138.08	3mを超える	— ~ —	—	—
	それ以外	1.00	2.43 ~ 10.22	100.00	それ以外	0.00 ~ 10.22	2.69	14.41	それ以外	1.00	5.00 ~ 10.53	100.00	それ以外	5.00 ~ 21.06	2.69	14.41
11	100kN/m ² を超える	1.00	0.00 ~ 3.20	151.21	3mを超える	0.00 ~ 1.92	3.82	20.42	100kN/m ² を超える	1.00	10.89 ~ 68.84	151.21	3mを超える	40.00 ~ 68.84	3.82	20.42
	それ以外	1.00	3.20 ~ 10.99	100.00	それ以外	1.92 ~ 10.99	3.00	16.05	それ以外	1.00	5.00 ~ 10.89	100.00	それ以外	5.00 ~ 40.00	3.00	16.05
12	100kN/m ² を超える	1.00	0.00 ~ 1.31	119.84	3mを超える	— ~ —	—	—	100kN/m ² を超える	1.00	10.62 ~ 14.74	119.84	3mを超える	— ~ —	—	—
	それ以外	1.00	1.31 ~ 9.09	100.00	それ以外	0.00 ~ 9.09	2.26	12.08	それ以外	1.00	5.00 ~ 10.62	100.00	それ以外	5.00 ~ 14.74	2.26	12.08
13	100kN/m ² を超える	1.00	0.00 ~ 1.08	116.31	3mを超える	— ~ —	—	—	100kN/m ² を超える	1.00	13.99 ~ 18.63	116.31	3mを超える	— ~ —	—	—
	それ以外	1.00	1.08 ~ 8.87	100.00	それ以外	0.00 ~ 8.87	2.85	15.28	それ以外	1.00	5.00 ~ 13.99	100.00	それ以外	5.00 ~ 18.63	2.85	15.28
14	100kN/m ² を超える	1.00	0.00 ~ 1.35	120.42	3mを超える	— ~ —	—	—	100kN/m ² を超える	1.00	12.49 ~ 17.60	120.42	3mを超える	— ~ —	—	—
	それ以外	1.00	1.35 ~ 9.13	100.00	それ以外	0.00 ~ 9.13	2.74	14.65	それ以外	1.00	5.00 ~ 12.49	100.00	それ以外	5.00 ~ 17.60	2.74	14.65
15	100kN/m ² を超える	1.00	0.00 ~ 2.06	131.83	3mを超える	— ~ —	—	—	100kN/m ² を超える	1.00	10.95 ~ 18.60	131.83	3mを超える	— ~ —	—	—
	それ以外	1.00	2.06 ~ 9.84	100.00	それ以外	0.00 ~ 9.84	2.54	13.59	それ以外	1.00	5.00 ~ 10.95	100.00	それ以外	5.00 ~ 18.60	2.54	13.59

急傾斜地の崩壊区域調書

様式3-2 建築物に作用すると想定される衝撃に関する事項(2/2)

調査年度 令和4年度

急傾斜地の位置		202AN5073-1			箇所名		崎嶇ヶ崎第7地割			所在地		宮古市崎嶇ヶ崎第7地割				
横断 測線 番号	急傾斜地の下端に隣接する土地								急傾斜地内							
	土石等の移動の高さと力の大きさ				土石等の堆積高さとの大きさ				土石等の移動の高さと力の大きさ				土石等の堆積高さとの大きさ			
	区分	高さ (m)	下端からの距離 (m)	力の大きさ (kN/m ²)	区分	下端からの水平 距離(m)	高さ (m)	力の大きさ (kN/m ²)	区分	高さ (m)	上端からの比高 (m)	力の大きさ (kN/m ²)	区分	上端からの比高 (m)	高さ (m)	力の大きさ (kN/m ²)
16	100kN/m ² を超える	—	— ~ —	—	3mを超える	— ~ —	—	—	100kN/m ² を超える	—	— ~ —	—	3mを超える	— ~ —	—	—
	それ以外	1.00	0.00 ~ 7.64	97.86	それ以外	0.00 ~ 7.64	2.08	11.13	それ以外	1.00	5.00 ~ 10.40	97.86	それ以外	5.00 ~ 10.40	2.08	11.13
17	100kN/m ² を超える	—	— ~ —	—	3mを超える	— ~ —	—	—	100kN/m ² を超える	—	— ~ —	—	3mを超える	— ~ —	—	—
	それ以外	1.00	0.00 ~ 7.16	91.07	それ以外	0.00 ~ 7.16	1.89	10.09	それ以外	1.00	5.00 ~ 9.40	91.07	それ以外	5.00 ~ 9.40	1.89	10.09
18	100kN/m ² を超える	—	— ~ —	—	3mを超える	— ~ —	—	—	100kN/m ² を超える	—	— ~ —	—	3mを超える	— ~ —	—	—
	それ以外	1.00	0.00 ~ 7.16	91.07	それ以外	0.00 ~ 7.16	1.89	10.09	それ以外	1.00	5.00 ~ 9.40	91.07	それ以外	5.00 ~ 9.40	1.89	10.09
19	100kN/m ² を超える	—	— ~ —	—	3mを超える	— ~ —	—	—	100kN/m ² を超える	—	— ~ —	—	3mを超える	— ~ —	—	—
	それ以外	1.00	0.00 ~ 6.75	85.27	それ以外	0.00 ~ 6.75	1.95	10.42	それ以外	1.00	5.00 ~ 8.90	85.27	それ以外	5.00 ~ 8.90	1.95	10.42
20	100kN/m ² を超える	—	— ~ —	—	3mを超える	— ~ —	—	—	100kN/m ² を超える	—	— ~ —	—	3mを超える	— ~ —	—	—
	それ以外	1.00	0.00 ~ 6.63	83.67	それ以外	0.00 ~ 6.63	1.99	10.66	それ以外	1.00	5.00 ~ 9.00	83.67	それ以外	5.00 ~ 9.00	1.99	10.66
21	100kN/m ² を超える	—	— ~ —	—	3mを超える	— ~ —	—	—	100kN/m ² を超える	—	— ~ —	—	3mを超える	— ~ —	—	—
	それ以外	1.00	0.00 ~ 5.20	64.78	それ以外	0.00 ~ 5.20	1.92	10.29	それ以外	1.00	5.00 ~ 6.00	64.78	それ以外	5.00 ~ 6.00	1.92	10.29
22	100kN/m ² を超える	—	— ~ —	—	3mを超える	— ~ —	—	—	100kN/m ² を超える	—	— ~ —	—	3mを超える	— ~ —	—	—
	それ以外	1.00	0.00 ~ 5.20	64.78	それ以外	0.00 ~ 5.20	1.92	10.29	それ以外	1.00	5.00 ~ 6.00	64.78	それ以外	5.00 ~ 6.00	1.92	10.29
23	100kN/m ² を超える	—	— ~ —	—	3mを超える	— ~ —	—	—	100kN/m ² を超える	—	— ~ —	—	3mを超える	— ~ —	—	—
	それ以外	1.00	0.00 ~ 6.26	78.58	それ以外	0.00 ~ 6.26	1.97	10.57	それ以外	1.00	5.00 ~ 8.10	78.58	それ以外	5.00 ~ 8.10	1.97	10.57
24	100kN/m ² を超える	—	— ~ —	—	3mを超える	— ~ —	—	—	100kN/m ² を超える	—	— ~ —	—	3mを超える	— ~ —	—	—
	それ以外	1.00	0.00 ~ 4.52	56.38	それ以外	0.00 ~ 4.52	1.91	10.23	それ以外	1.00	5.00 ~ 5.00	56.38	それ以外	5.00 ~ 5.00	1.91	10.23
	100kN/m ² を超える		~		3mを超える	~			100kN/m ² を超える		~		3mを超える	~		
	それ以外		~		それ以外	~			それ以外		~		それ以外	~		
	100kN/m ² を超える		~		3mを超える	~			100kN/m ² を超える		~		3mを超える	~		
	それ以外		~		それ以外	~			それ以外		~		それ以外	~		
	100kN/m ² を超える		~		3mを超える	~			100kN/m ² を超える		~		3mを超える	~		
	それ以外		~		それ以外	~			それ以外		~		それ以外	~		
	100kN/m ² を超える		~		3mを超える	~			100kN/m ² を超える		~		3mを超える	~		
	それ以外		~		それ以外	~			それ以外		~		それ以外	~		