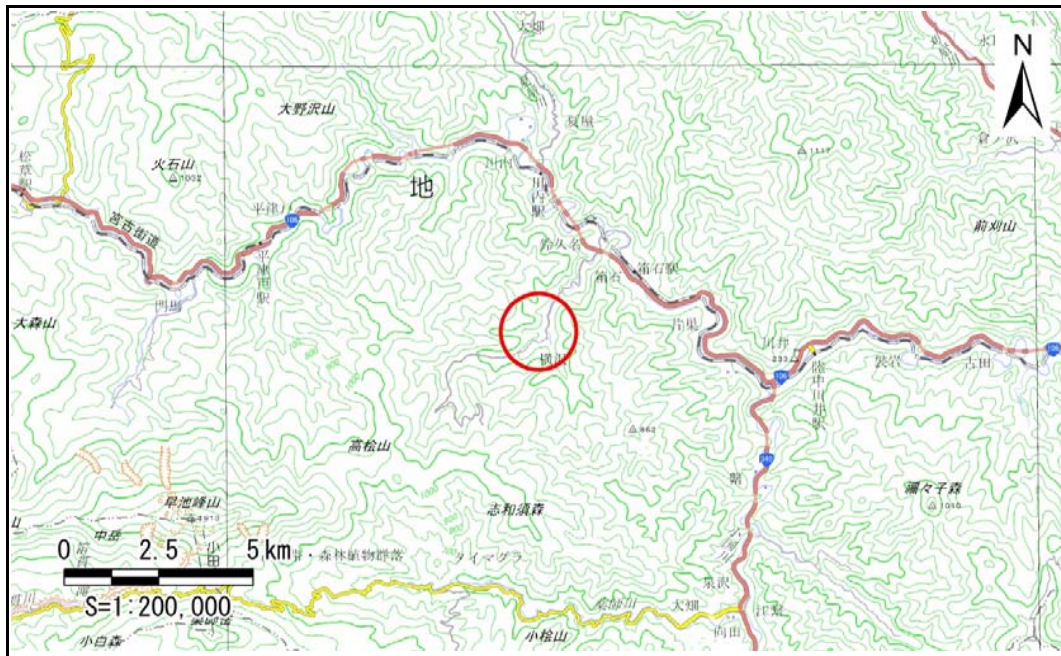


土砂災害防止に関する基礎調査(急傾斜地の崩壊)

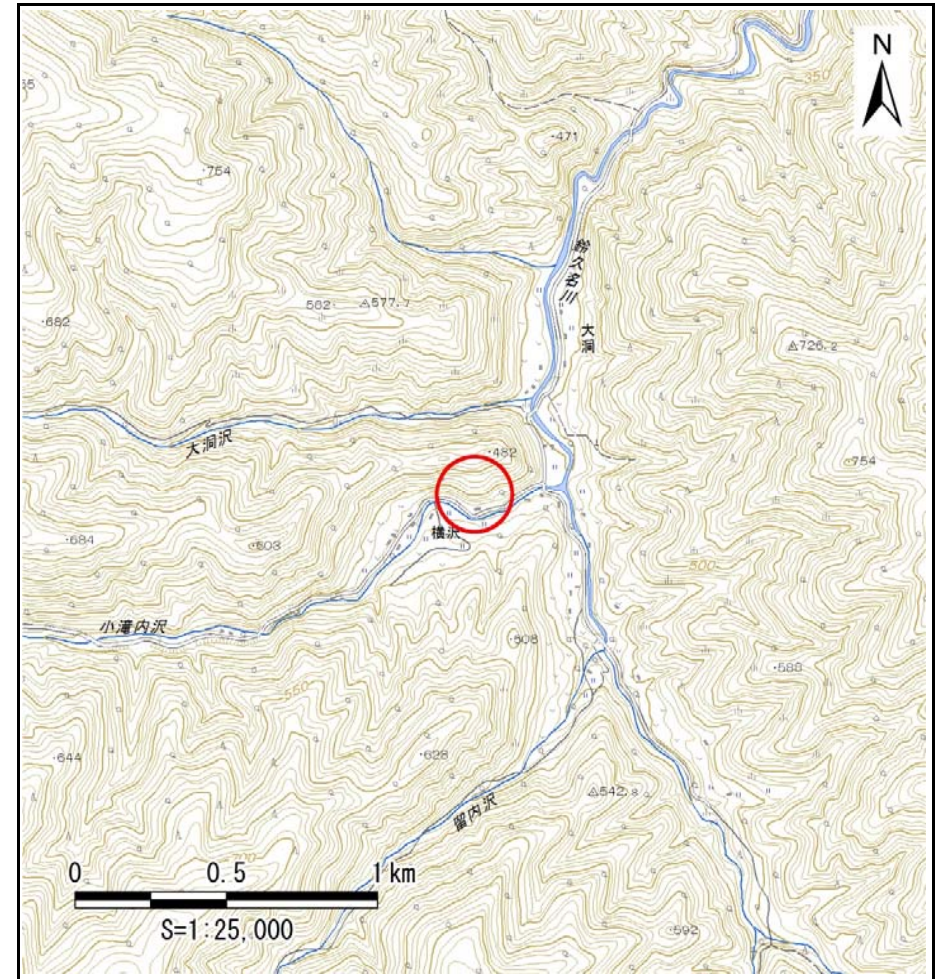
「社会的要件を満たさないため区域設定を行わない」

表紙 概況、位置図

自然現象の種類	急傾斜地の崩壊
箇所番号	090B1035
箇所名	鈴久名-9
所在地	宮古市鈴久名第3地割
調査機関	沿岸広域振興局土木部宮古土木センター



位置図(S=1:200,000)



概況図(S=1:25,000)