

土砂災害防止に関する基礎調査(土石流)

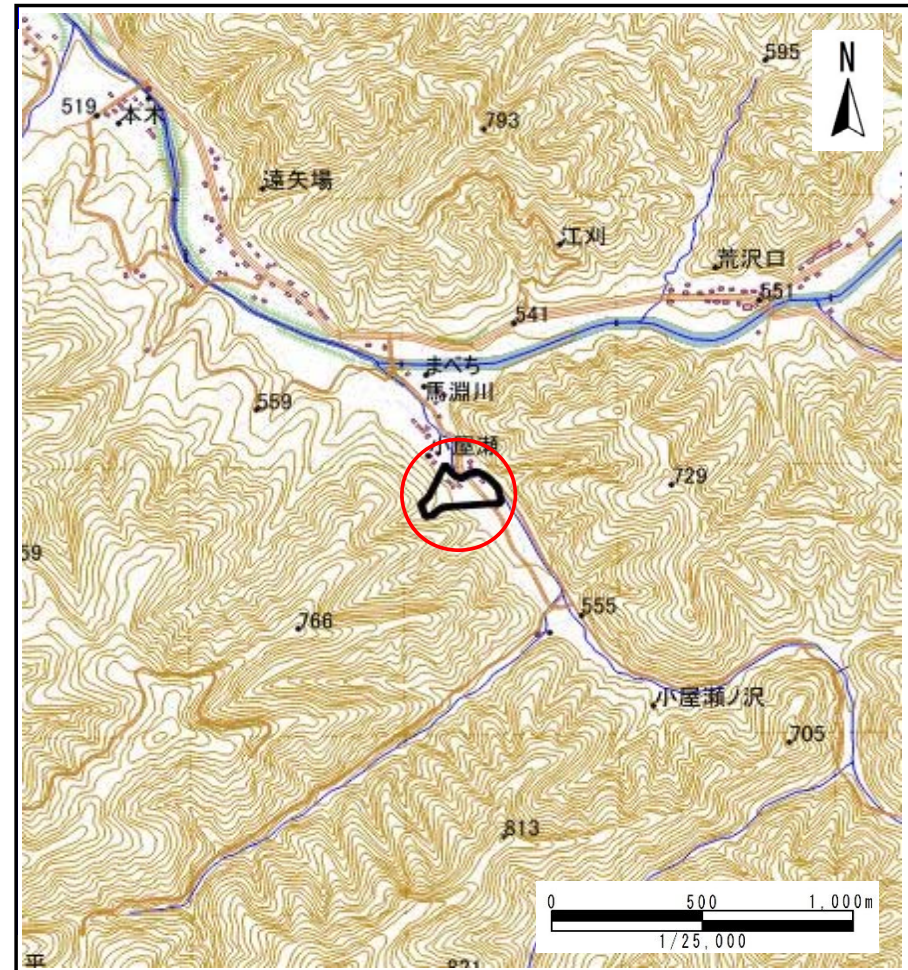
表紙 位置,位置図

自然現象の種類	土石流
溪流番号	B050221
水系名	馬淵川
河川名	馬淵川
溪流名	小屋瀬の小沢
所在地	岩手郡葛巻町江刈小屋瀬
調査機関	岩手県盛岡広域振興局土木部岩手土木センター



位置図(S=1:200,000)

国土地理院の電子地形図20000『盛岡』及び電子地形図25000『陸中五日市』を掲載



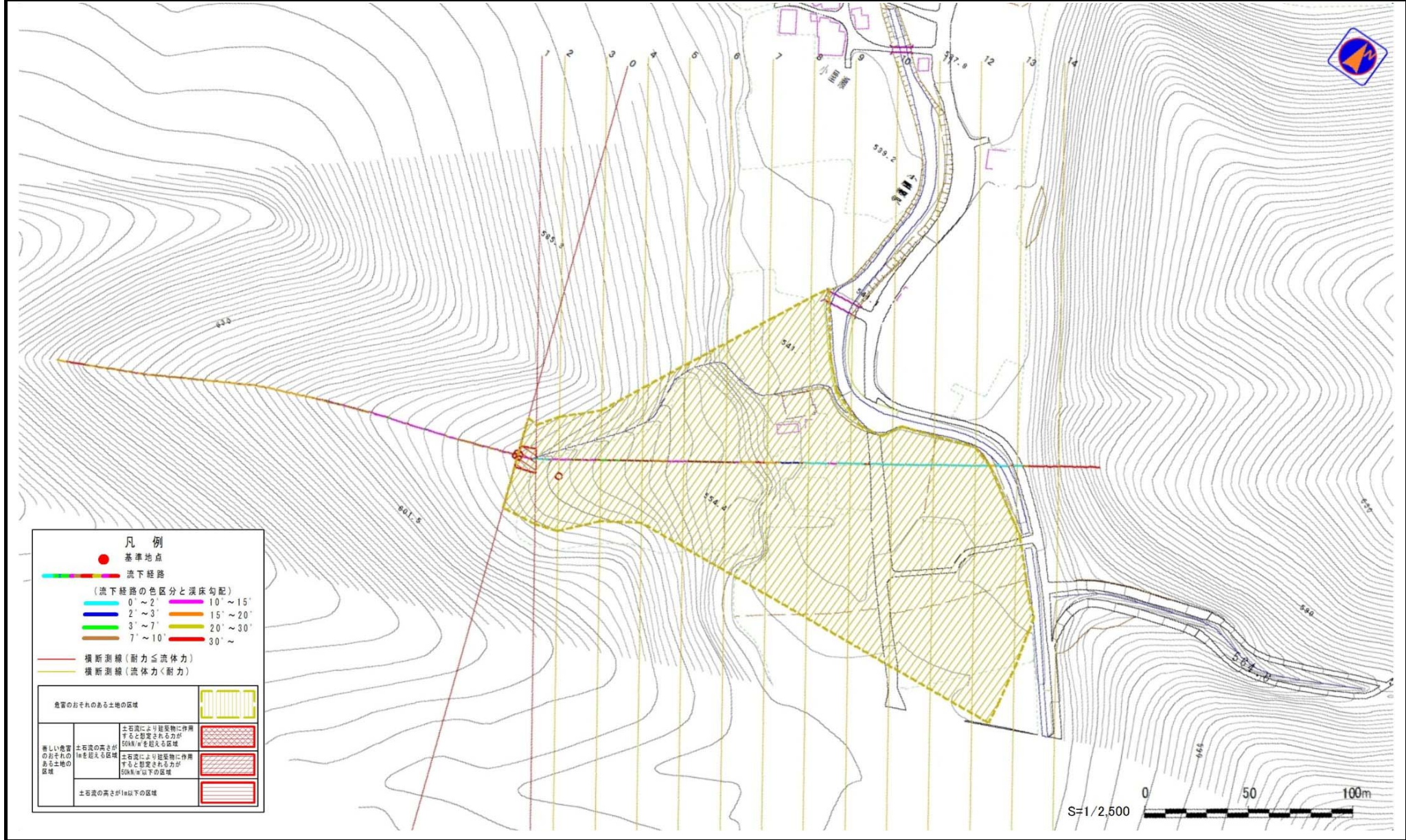
概況図(S=1:25,000)

土石流区域調査

様式3-1 危害のおそれのある土地、著しい危害のおそれのある土地の設定図

調査年度	平成29年度
------	--------

溪流の位置	溪流番号	B050221	溪流名	小屋瀬の小沢	所在地	岩手郡葛巻町江刈小屋瀬
-------	------	---------	-----	--------	-----	-------------



土 石 流 区 域 調 書

様式3-2 建築物に作用すると想定される衝撃に関する事項

調査年度	平成29年度
所在地	岩手郡葛巻町江刈小屋瀬

横断測線番号	土石流の高さh(m)	土石流の流体力Fd(kN/m ²)	建築物の耐力P2(kN/m ²)	横断測線番号	土石流の高さh(m)	土石流の流体力Fd(kN/m ²)	建築物の耐力P2(kN/m ²)
No.0	0.49	23.10	13.95				
No.1	0.46	20.86	14.76				
No.2	0.38	15.28	17.77				
No.3	0.38	14.80	17.51				
No.4	0.27	8.37	24.00				
No.5	0.22	5.65	29.41				
No.6	0.18	3.76	35.00				
No.7	0.18	3.88	35.54				
No.8	0.18	3.87	35.53				
No.9	0.17	3.11	37.30				
No.10	0.16	2.35	40.09				
No.11	0.15	1.84	41.69				
No.12	0.15	1.59	42.20				
No.13	0.15	1.31	42.34				
No.14	0.22	0.30	29.54				