

## 土砂災害防止に関する基礎調査(土石流)

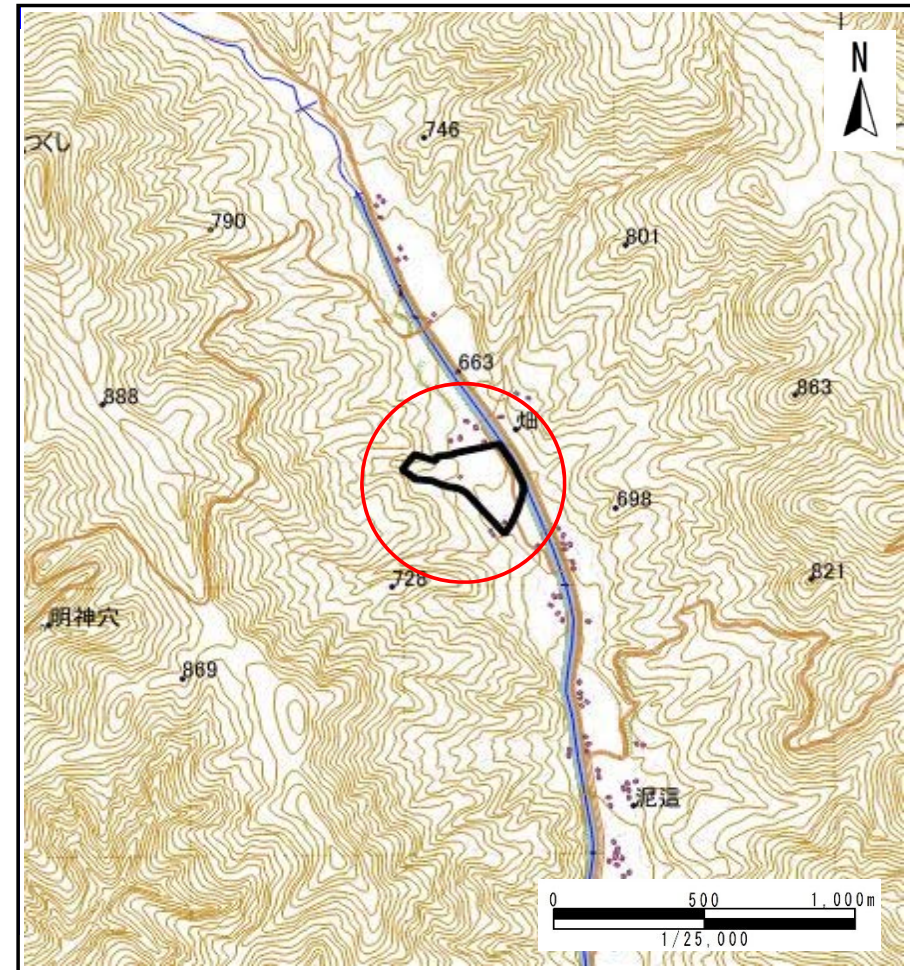
表紙 位置,位置図

自然現象の種類	土石流
溪流番号	B050204
水系名	馬淵川
河川名	馬淵川
溪流名	泥這の奥沢
所在地	岩手郡葛巻町江刈泥這
調査機関	岩手県盛岡広域振興局土木部岩手土木センター



位置図(S=1:200,000)

国土地理院の電子地形図20000『盛岡』及び電子地形図25000『陸中五日市』を掲載

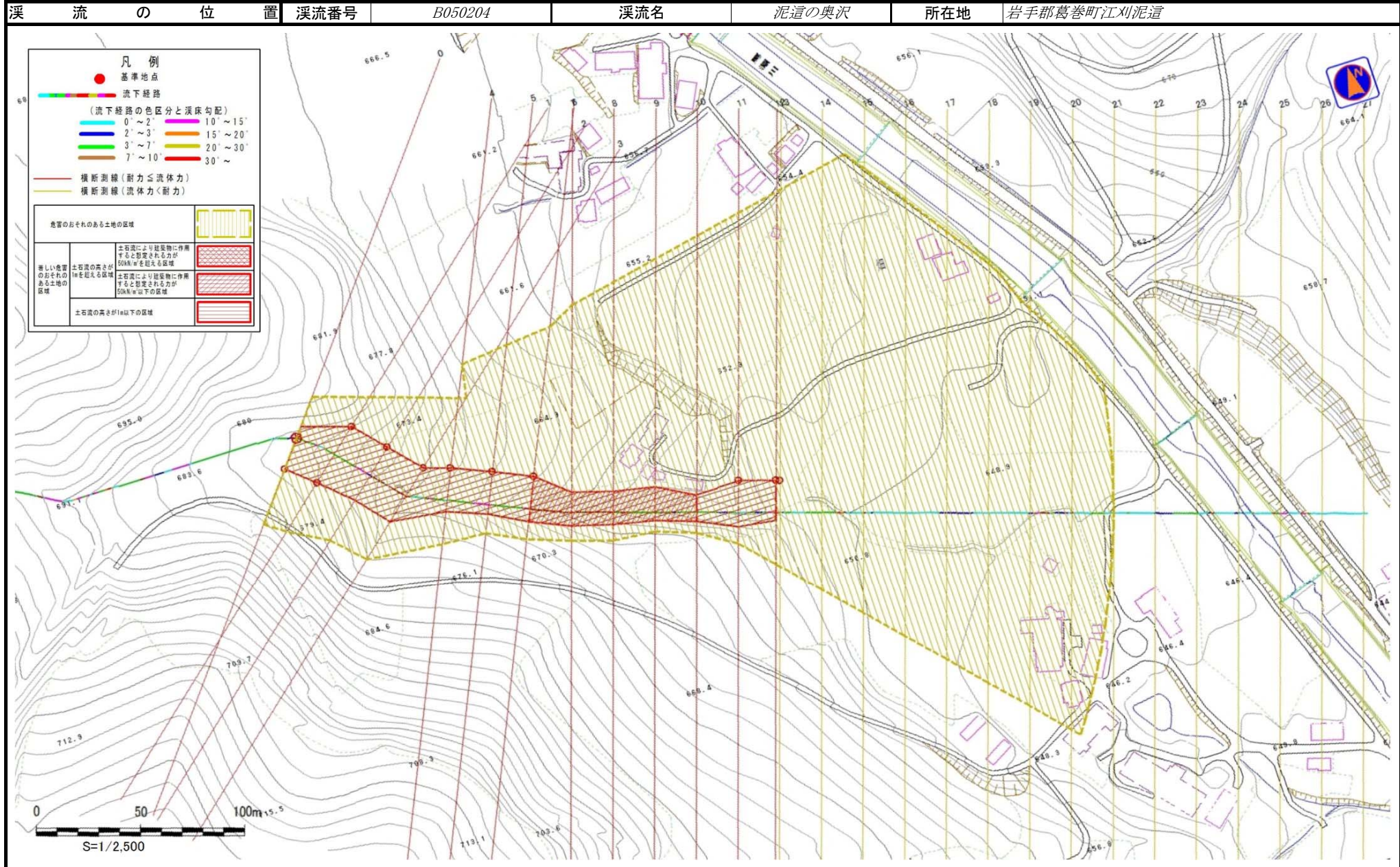


概況図(S=1:25,000)

# 土石流区域調書

様式3-1 危害のおそれのある土地、著しい危害のおそれのある土地の設定図

調査年度	平成29年度
調査年度	平成29年度



## 土石流区域調書

様式3-2 建築物に作用すると想定される衝撃に関する事項

調査年度	平成29年度
------	--------

溪流の位置	溪流番号	B050204	溪流名	泥這の奥沢	所在地		
					岩手郡葛巻町江刈泥這		
横断測線番号	土石流の高さh(m)	土石流の流体力Fd(kN/m <sup>2</sup> )	建築物の耐力P2(kN/m <sup>2</sup> )	横断測線番号	土石流の高さh(m)	土石流の流体力Fd(kN/m <sup>2</sup> )	建築物の耐力P2(kN/m <sup>2</sup> )
No.0	0.72	11.46	9.99	No.27	1.02	2.67	7.54
No.1	0.72	10.77	9.99				
No.2	0.72	10.62	9.99				
No.3	0.71	11.05	10.16				
No.4	0.72	10.66	10.01				
No.5	0.72	10.57	9.99				
No.6	0.72	10.59	10.00				
No.7	1.06	18.66	7.32				
No.8	1.07	19.06	7.24				
No.9	1.05	18.48	7.37				
No.10	1.22	22.90	6.57				
No.11	0.73	10.76	9.92				
No.12	0.73	9.98	9.88				
No.13	0.73	9.63	9.87				
No.14	0.74	8.55	9.79				
No.15	0.74	8.14	9.74				
No.16	0.76	7.13	9.58				
No.17	0.78	6.26	9.38				
No.18	0.81	5.15	9.02				
No.19	0.87	4.15	8.55				
No.20	0.89	3.87	8.39				
No.21	0.96	3.13	7.89				
No.22	0.97	3.01	7.79				
No.23	0.95	3.19	7.98				
No.24	0.91	3.48	8.26				
No.25	1.04	2.54	7.40				
No.26	1.01	2.73	7.60				