

土砂災害防止に関する基礎調査(土石流)

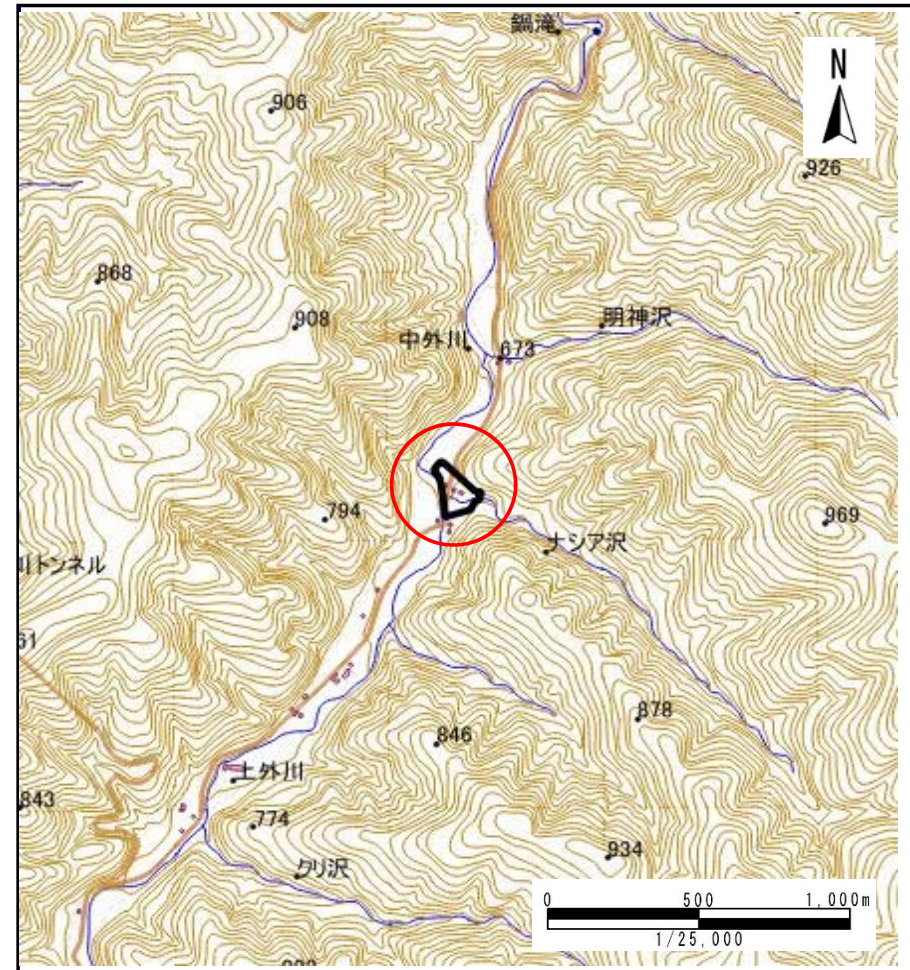
表紙 位置,位置図

自然現象の種類	土石流
溪流番号	B049102
水系名	馬淵川
河川名	馬淵川
溪流名	ナシアサ沢
所在地	岩手郡葛巻町江刈中外川
調査機関	岩手県盛岡広域振興局土木部岩手土木センター



位置図(S=1:200,000)

国土地理院の電子地形図20000『盛岡』及び電子地形図25000『小屋瀬』を掲載



概況図(S=1:25,000)

土石流区域調査

様式3-1 危害のおそれのある土地、著しい危害のおそれのある土地の設定図

調査年度	平成29年度
渓流の位置	渓流番号 B049102
渓流名	ナシアサ沢
所在地	岩手郡葛巻町江刈中外川

