

土砂災害防止に関する基礎調査(土石流)

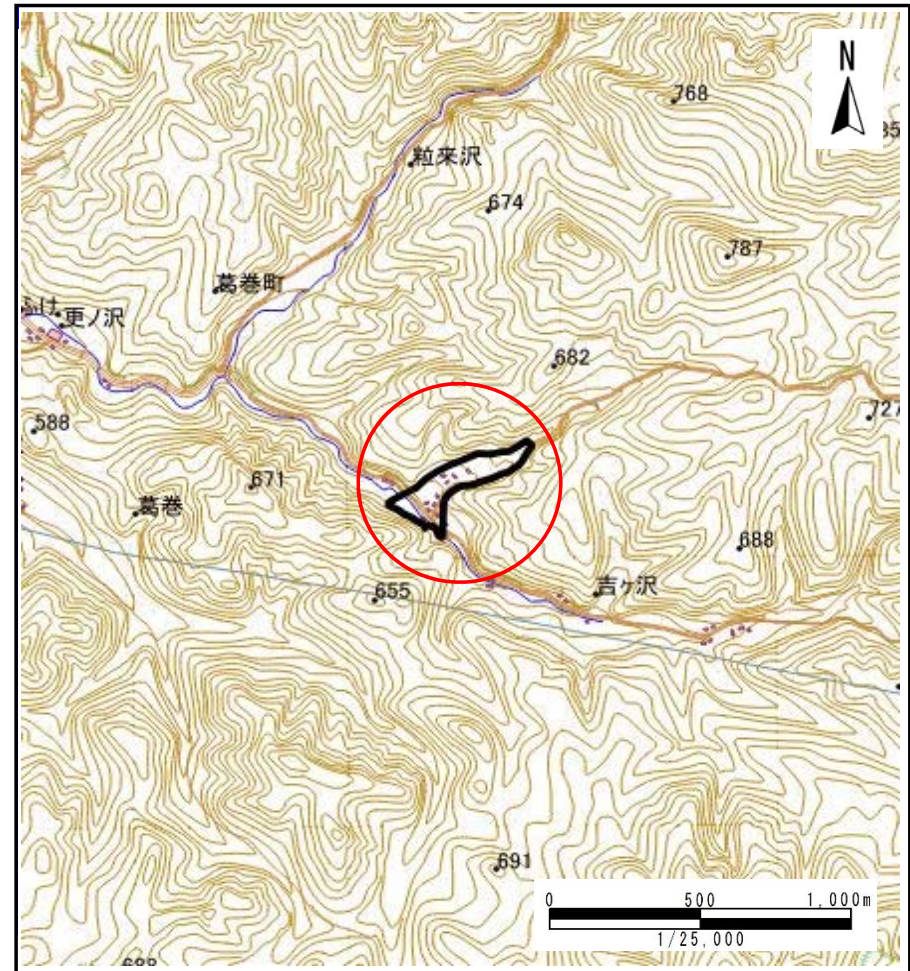
表紙 位置位置図

自然現象の種類	土石流
溪流番号	B038102
水系名	馬淵川
河川名	宇別川
溪流名	吉ヶ沢ノ沢
所在地	岩手郡葛巻町葛巻吉ヶ沢
調査機関	岩手県盛岡広域振興局土木部岩手土木センター



位置図(S=1:200000)

国土地理院の電子地形図20000『八戸』及び電子地形図25000『宇別』を掲載



概況図(S=1:25000)

土石流区域調査書

様式3-1 危害のおそれのある土地、著しい危害のおそれのある土地の設定図

調査年度

平成29年度

溪流の位置

溪流番号

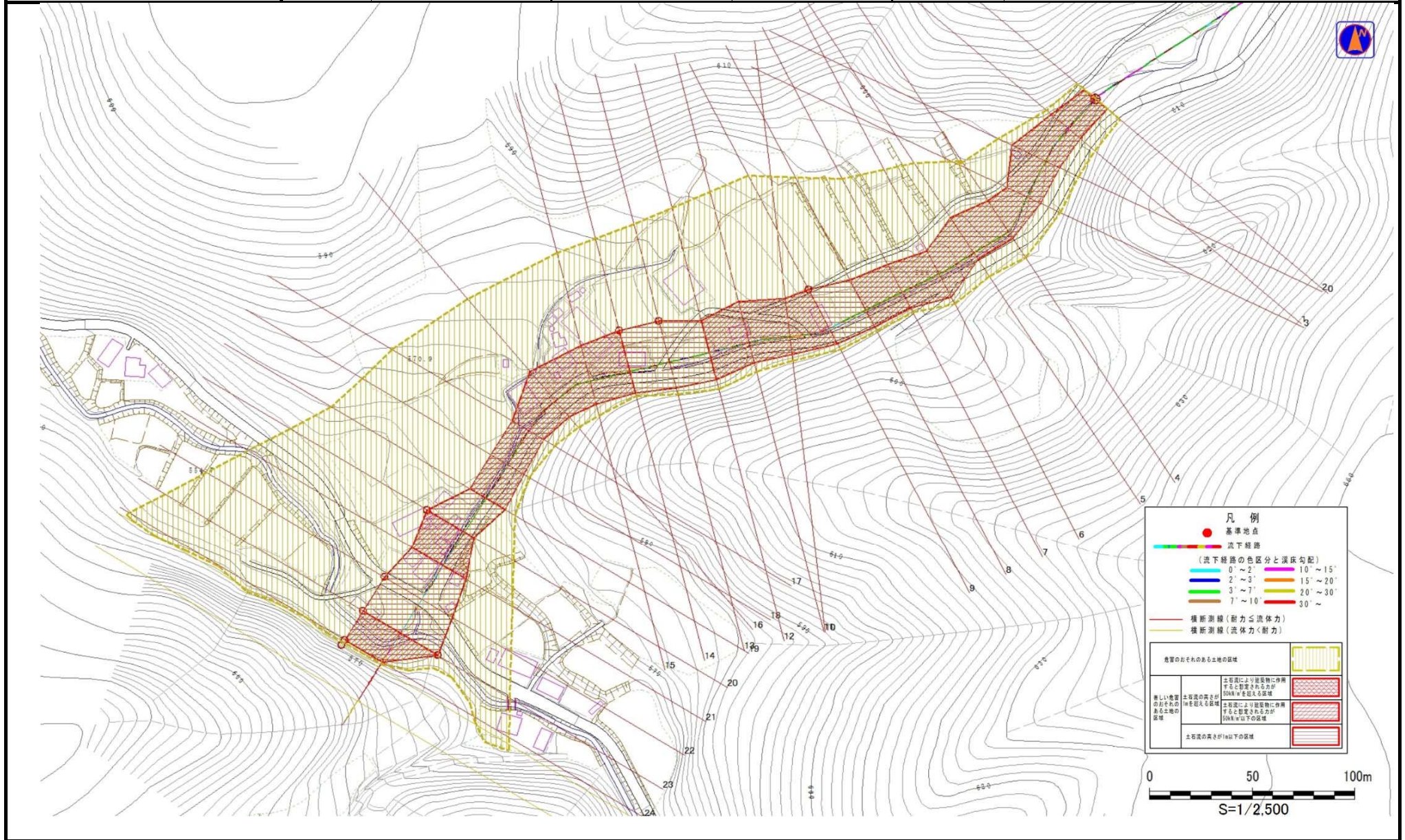
B038102

溪流名

吉ヶ沢ノ沢

所在地

岩手郡葛巻町葛巻吉ヶ沢



土石流区域調書

様式3-2 建築物に作用すると想定される衝撃に関する事項

調査年度	平成29年度
------	--------

溪流の位置	溪流番号	B038102	溪流名	吉ヶ沢ノ沢	所在地	岩手郡葛巻町葛巻吉ヶ沢
-------	------	---------	-----	-------	-----	-------------

横断測線番号	土石流の高さh(m)	土石流の流体力Fd(kN/m ²)	建築物の耐力P2(kN/m ²)	横断測線番号	土石流の高さh(m)	土石流の流体力Fd(kN/m ²)	建築物の耐力P2(kN/m ²)
No.0	1.81	34.87	5.14				
No.1	1.55	26.70	5.61				
No.2	1.28	20.21	6.35				
No.3	1.57	25.58	5.55				
No.4	1.39	22.18	6.01				
No.5	1.31	19.25	6.26				
No.6	1.28	18.70	6.37				
No.7	1.29	20.41	6.33				
No.8	1.25	19.15	6.47				
No.9	0.94	11.60	8.02				
No.10	1.22	16.21	6.58				
No.11	1.15	14.46	6.87				
No.12	1.18	13.95	6.74				
No.13	0.98	9.93	7.77				
No.14	0.94	10.85	8.05				
No.15	1.17	13.63	6.77				
No.16	1.18	14.22	6.73				
No.17	1.57	22.50	5.56				
No.18	1.49	22.27	5.75				
No.19	1.42	21.31	5.93				
No.20	0.92	11.31	8.18				
No.21	1.13	14.49	6.96				
No.22	0.94	10.76	8.02				
No.23	0.95	10.63	7.98				
No.24	1.03	7.81	7.46				
No.25	1.14	5.56	6.92				
No.26	0.00	0.00	0.00				