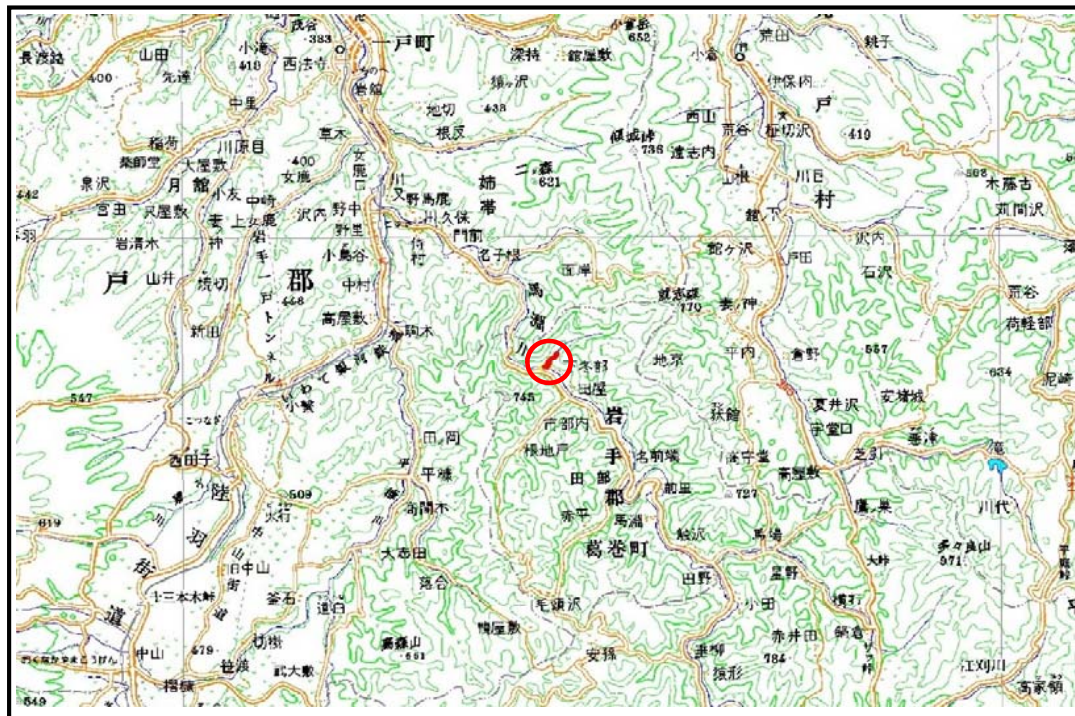


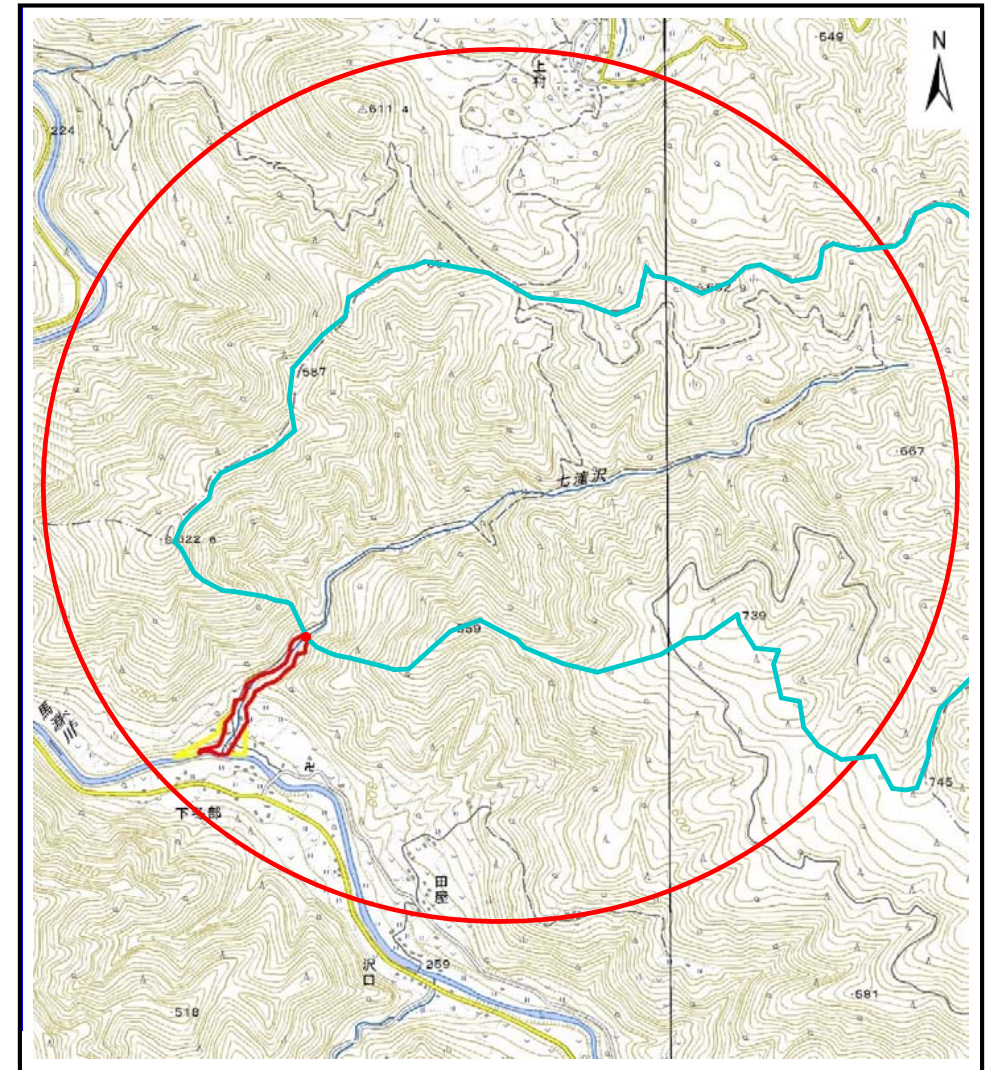
# 土砂災害防止に関する基礎調査(土石流)

表紙 概況,位置図

自然現象の種類	土石流
溪流番号	A029001
水系名	馬淵川
河川名	馬淵川
溪流名	七滝沢
所在地	岩手郡葛巻町田部下冬部
調査機関	盛岡広域振興局土木部 岩手土木センター



概況図(S=1:200,000)

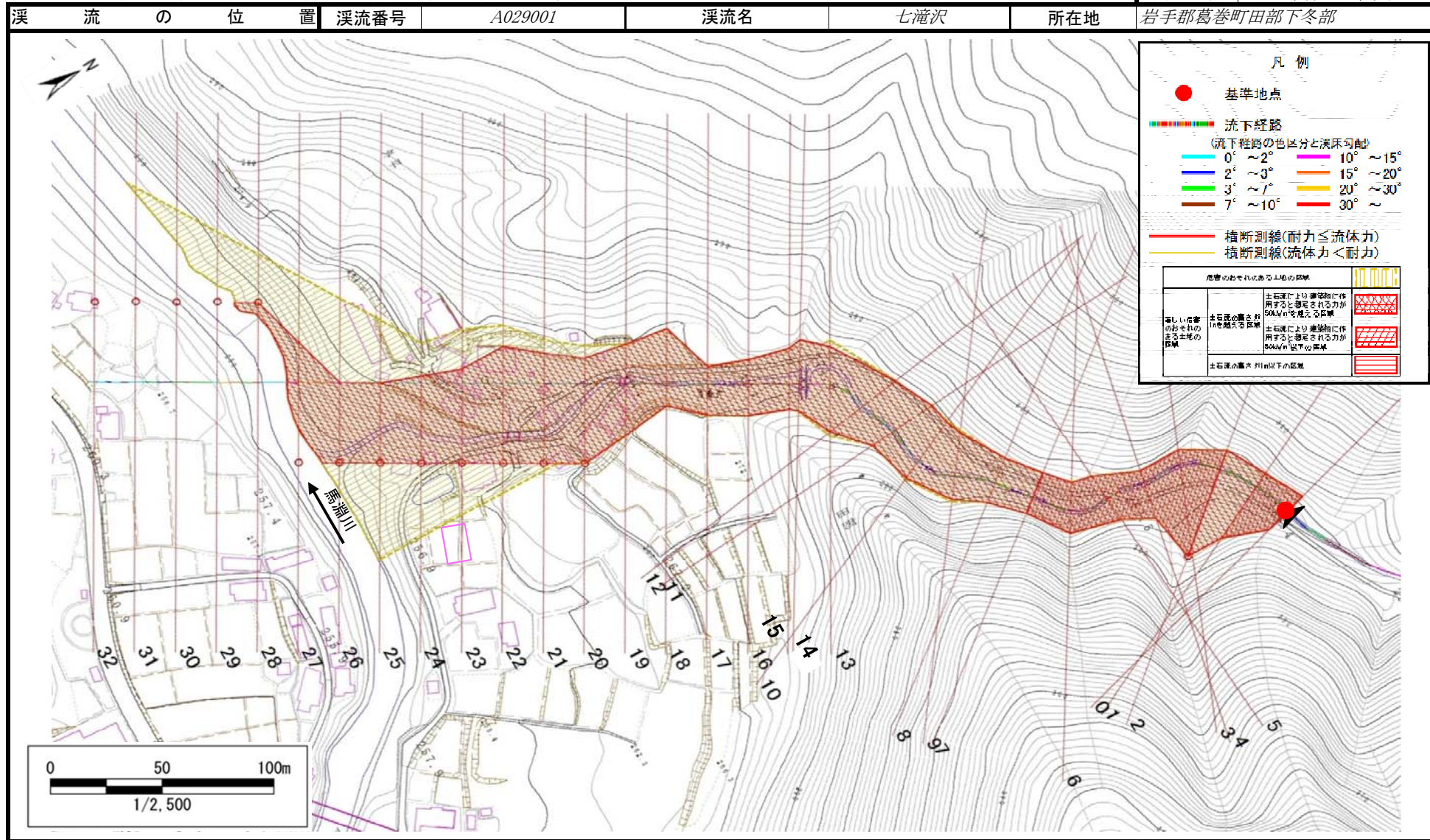


位置図(S=1:25,000)



# 土石流区域調査

様式3-1 危害のおそれのある土地、著しい危害のおそれのある土地の設定図



## 土 石 流 区 域 調 査

様式3-2 建築物に作用すると想定される衝撃に関する事項

調査年度 平成28年度

渓流の位置	渓流番号	A029001	渓流名	七滝沢	所在地	岩手郡葛巻町田部下冬部	
横断測線番号	土石流の高さh(m)	土石流の流体力Fd(kN/m <sup>2</sup> )	建築物の耐力P2(kN/m <sup>2</sup> )	横断測線番号	土石流の高さh(m)	土石流の流体力Fd(kN/m <sup>2</sup> )	建築物の耐力P2(kN/m <sup>2</sup> )
No.0	3.14	82.96	4.50	No.27	1.47	15.87	5.80
No.1	2.31	55.47	4.64	No.28	1.48	15.65	5.77
No.2	1.36	27.75	6.11	No.29	1.78	10.43	5.18
No.3	2.75	63.51	4.50	No.30	1.83	9.58	5.10
No.4	3.01	64.74	4.50	No.31	1.89	8.83	5.03
No.5	2.98	57.07	4.50	No.32	1.86	9.15	5.07
No.6	3.01	54.89	4.50				
No.7	3.37	55.03	4.50				
No.8	3.24	45.61	4.50				
No.9	2.65	32.44	4.51				
No.10	2.66	31.35	4.51				
No.11	2.69	28.97	4.50				
No.12	2.52	23.33	4.54				
No.13	2.59	19.82	4.52				
No.14	2.55	27.14	4.53				
No.15	2.76	31.53	4.50				
No.16	2.74	36.96	4.50				
No.17	3.02	40.67	4.50				
No.18	2.28	28.28	4.65				
No.19	2.05	25.41	4.85				
No.20	1.54	14.46	5.63				
No.21	1.56	14.14	5.59				
No.22	1.63	12.94	5.44				
No.23	1.65	12.55	5.40				
No.24	1.53	14.64	5.65				
No.25	1.71	11.66	5.28				
No.26	1.68	12.18	5.35				