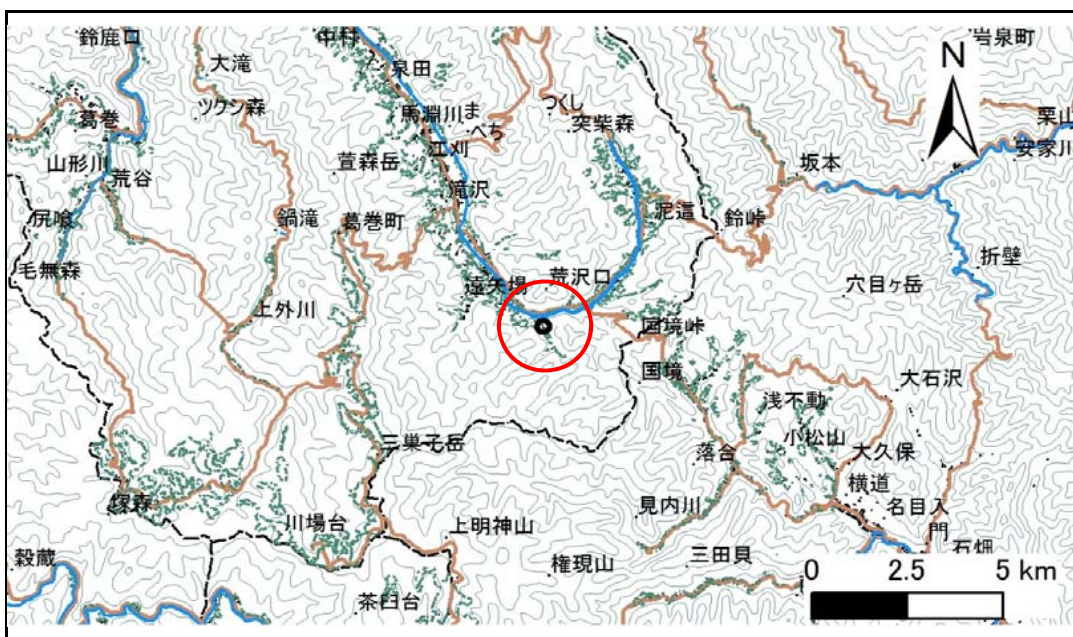


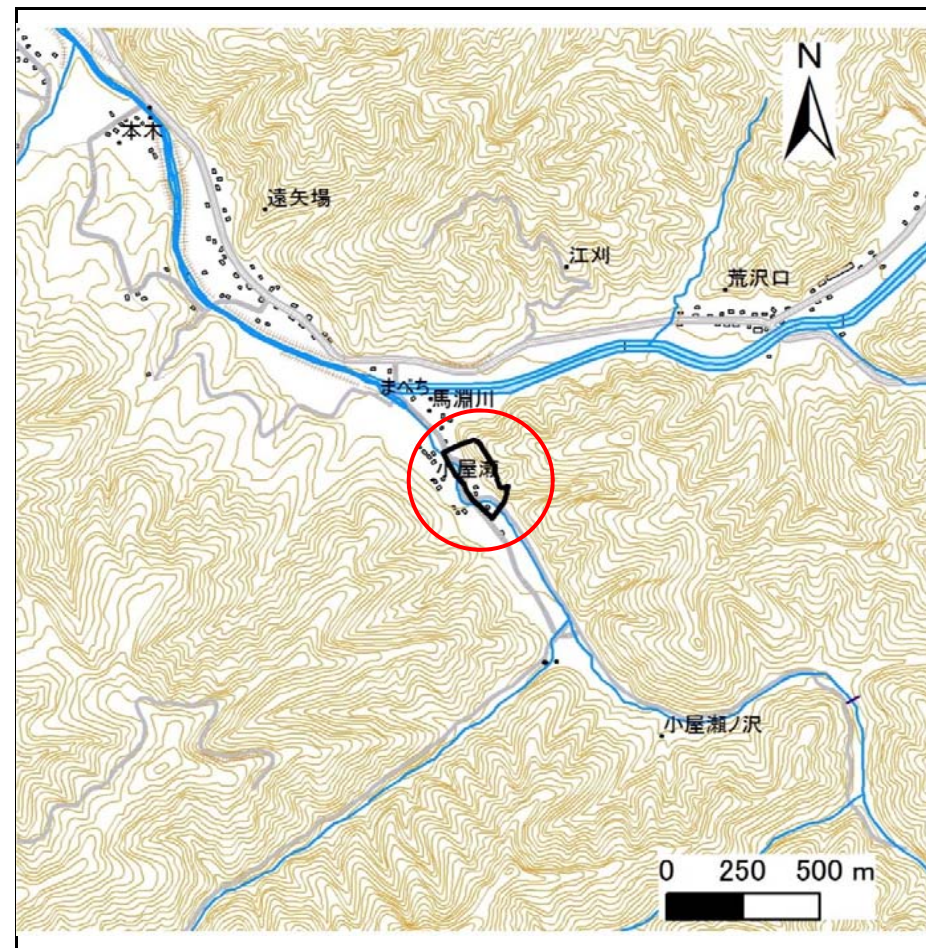
土砂災害防止に関する基礎調査(急傾斜地の崩壊)

表紙 概況、位置図

自然現象の種類	急傾斜地の崩壊
箇所番号	050B1015
箇所名	小屋瀬-1
所在地	岩手郡葛巻町江刈小屋瀬
調査機関	盛岡広域振興局土木部岩手土木センター



位置図(S=1:200,000)



概況図(S=1:25,000)

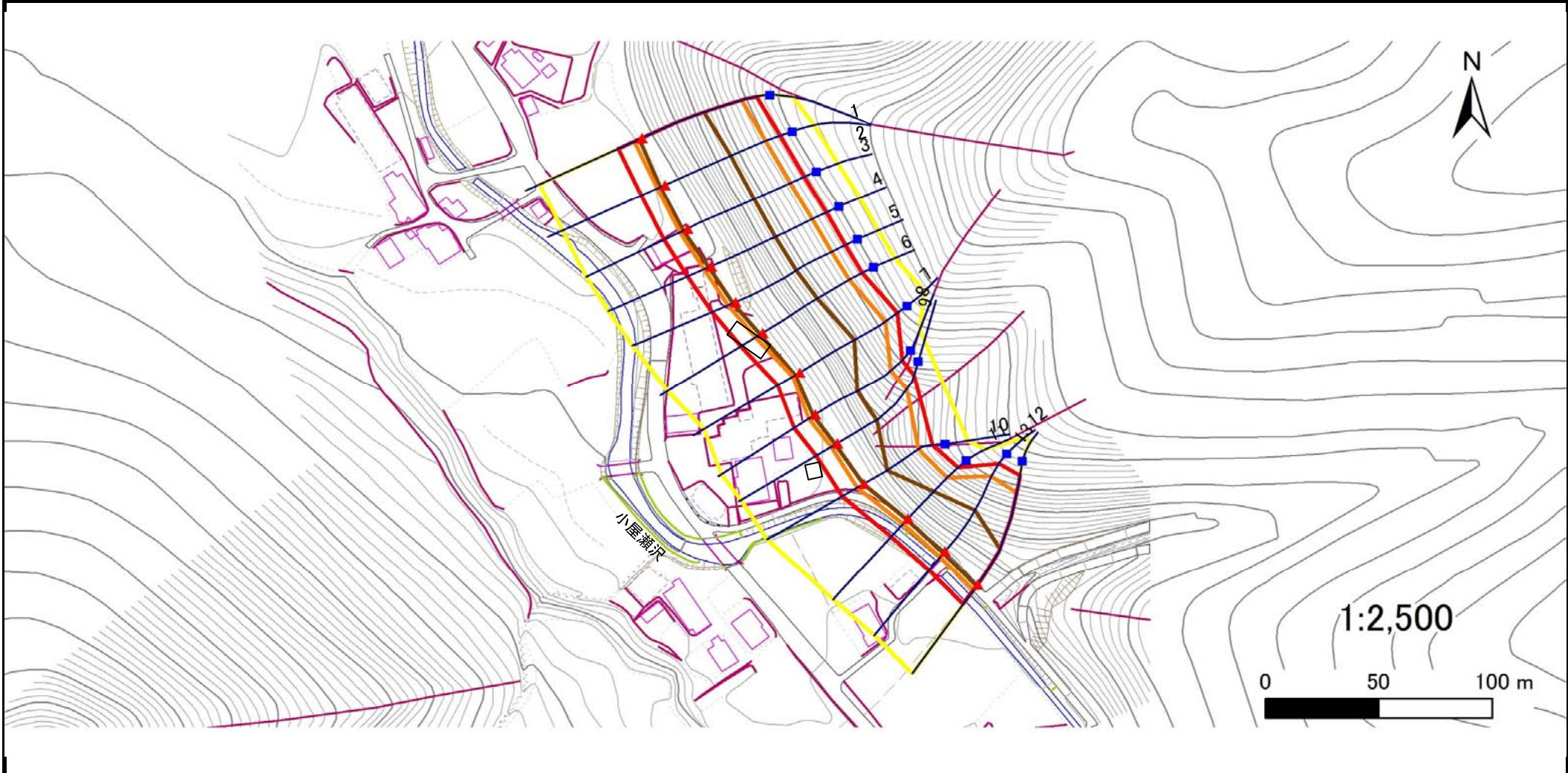
国土地理院の電子地形図200000『盛岡』及び電子地形図25000『陸中五日市』を掲載

急傾斜地の崩壊区域調査

様式3-1 危害のおそれのある土地、著しい危害のおそれのある土地の設定図

調査年度 平成29年度

急傾斜地の位置	箇所番号	箇所名	所在地
	050B1015	小屋瀬-1	岩手郡葛巻町江刈小屋瀬



凡例	■ 上端	— 横断測線	— 危害のおそれのある土地の区域	— 土石等の移動による力が100kN/m ² を超える範囲
	▲ 下端	— 横断測線	— 著しい危害のおそれのある土地の区域	— 土石等の堆積高が3mを超える範囲

急傾斜地の崩壊区域調書

様式3-2 建築物に作用すると想定される衝撃に関する事項(1/1)

調査年度

平成29年度

急傾斜地の位置		箇所番号	050B1015		箇所名	小屋瀬-1		所在地	岩手郡葛巻町江刈小屋瀬							
横断 測線 番号	急傾斜地の下端に隣接する土地								急傾斜地内							
	土石等の移動の高さと力の大きさ				土石等の堆積高さとの大きさ				土石等の移動の高さと力の大きさ				土石等の堆積高さとの大きさ			
	区分	高さ (m)	下端からの距離 (m)	力の大きさ (kN/m ²)	区分	下端からの水平 距離(m)	高さ (m)	力の大きさ (kN/m ²)	区分	高さ (m)	上端からの比高 (m)	力の大きさ (kN/m ²)	区分	上端からの比高 (m)	高さ (m)	力の大きさ (kN/m ²)
1	100kN/m ² を超える	1.00	0.00 ~ 3.89	163.42	3mを超える	0.00 ~ 1.49	3.76	20.12	100kN/m ² を超える	1.00	10.60 ~ 49.39	163.42	3mを超える	25.00 ~ 49.39	3.76	20.12
	それ以外	1.00	3.89 ~ 11.67	100.00	それ以外	1.49 ~ 11.67	3.00	16.05	それ以外	1.00	5.00 ~ 10.60	100.00	それ以外	5.00 ~ 25.00	3.00	16.05
2	100kN/m ² を超える	1.00	0.00 ~ 3.96	164.63	3mを超える	0.00 ~ 2.44	4.20	22.47	100kN/m ² を超える	1.00	10.67 ~ 51.80	164.63	3mを超える	25.00 ~ 51.80	4.20	22.47
	それ以外	1.00	3.96 ~ 11.74	100.00	それ以外	2.44 ~ 11.74	3.00	16.05	それ以外	1.00	5.00 ~ 10.67	100.00	それ以外	5.00 ~ 25.00	3.00	16.05
3	100kN/m ² を超える	1.00	0.00 ~ 3.91	163.71	3mを超える	0.00 ~ 2.38	4.15	22.20	100kN/m ² を超える	1.00	10.59 ~ 51.50	163.71	3mを超える	25.00 ~ 51.50	4.15	22.20
	それ以外	1.00	3.91 ~ 11.69	100.00	それ以外	2.38 ~ 11.69	3.00	16.05	それ以外	1.00	5.00 ~ 10.59	100.00	それ以外	5.00 ~ 25.00	3.00	16.05
4	100kN/m ² を超える	1.00	0.00 ~ 3.81	162.02	3mを超える	0.00 ~ 1.41	3.70	19.81	100kN/m ² を超える	1.00	10.54 ~ 49.66	162.02	3mを超える	25.00 ~ 49.66	3.70	19.81
	それ以外	1.00	3.81 ~ 11.60	100.00	それ以外	1.41 ~ 11.60	3.00	16.05	それ以外	1.00	5.00 ~ 10.54	100.00	それ以外	5.00 ~ 25.00	3.00	16.05
5	100kN/m ² を超える	1.00	0.00 ~ 3.87	162.98	3mを超える	0.00 ~ 1.47	3.74	20.01	100kN/m ² を超える	1.00	10.57 ~ 49.54	162.98	3mを超える	25.00 ~ 49.54	3.74	20.01
	それ以外	1.00	3.87 ~ 11.65	100.00	それ以外	1.47 ~ 11.65	3.00	16.05	それ以外	1.00	5.00 ~ 10.57	100.00	それ以外	5.00 ~ 25.00	3.00	16.05
6	100kN/m ² を超える	1.00	0.00 ~ 3.95	164.56	3mを超える	0.00 ~ 1.59	3.83	20.50	100kN/m ² を超える	1.00	10.72 ~ 49.41	164.56	3mを超える	25.00 ~ 49.41	3.83	20.50
	それ以外	1.00	3.95 ~ 11.74	100.00	それ以外	1.59 ~ 11.74	3.00	16.05	それ以外	1.00	5.00 ~ 10.72	100.00	それ以外	5.00 ~ 25.00	3.00	16.05
7	100kN/m ² を超える	1.00	0.00 ~ 3.98	165.07	3mを超える	0.00 ~ 2.54	4.28	22.92	100kN/m ² を超える	1.00	10.84 ~ 50.00	165.07	3mを超える	25.00 ~ 50.00	4.28	22.92
	それ以外	1.00	3.98 ~ 11.76	100.00	それ以外	2.54 ~ 11.76	3.00	16.05	それ以外	1.00	5.00 ~ 10.84	100.00	それ以外	5.00 ~ 25.00	3.00	16.05
8	100kN/m ² を超える	1.00	0.00 ~ 3.75	160.89	3mを超える	0.00 ~ 1.46	3.73	19.99	100kN/m ² を超える	1.00	10.57 ~ 42.00	160.89	3mを超える	25.00 ~ 42.00	3.73	19.99
	それ以外	1.00	3.75 ~ 11.53	100.00	それ以外	1.46 ~ 11.53	3.00	16.05	それ以外	1.00	5.00 ~ 10.57	100.00	それ以外	5.00 ~ 25.00	3.00	16.05
9	100kN/m ² を超える	1.00	0.00 ~ 3.48	156.05	3mを超える	0.00 ~ 1.26	3.60	19.28	100kN/m ² を超える	1.00	10.55 ~ 40.00	156.05	3mを超える	25.00 ~ 40.00	3.60	19.28
	それ以外	1.00	3.48 ~ 11.26	100.00	それ以外	1.26 ~ 11.26	3.00	16.05	それ以外	1.00	5.00 ~ 10.55	100.00	それ以外	5.00 ~ 25.00	3.00	16.05
10	100kN/m ² を超える	1.00	0.00 ~ 3.62	158.53	3mを超える	0.00 ~ 0.53	3.30	17.65	100kN/m ² を超える	1.00	10.71 ~ 35.03	158.53	3mを超える	25.00 ~ 35.03	3.30	17.65
	それ以外	1.00	3.62 ~ 11.40	100.00	それ以外	0.53 ~ 11.40	3.00	16.05	それ以外	1.00	5.00 ~ 10.71	100.00	それ以外	5.00 ~ 25.00	3.00	16.05
11	100kN/m ² を超える	1.00	0.00 ~ 3.57	157.71	3mを超える	0.00 ~ 0.82	3.51	18.77	100kN/m ² を超える	1.00	11.57 ~ 36.50	157.71	3mを超える	20.00 ~ 36.50	3.51	18.77
	それ以外	1.00	3.57 ~ 11.36	100.00	それ以外	0.82 ~ 11.36	3.00	16.05	それ以外	1.00	5.00 ~ 11.57	100.00	それ以外	5.00 ~ 20.00	3.00	16.05
12	100kN/m ² を超える	1.00	0.00 ~ 3.84	162.61	3mを超える	0.00 ~ 1.53	3.79	20.29	100kN/m ² を超える	1.00	10.65 ~ 44.00	162.61	3mを超える	25.00 ~ 44.00	3.79	20.29
	それ以外	1.00	3.84 ~ 11.63	100.00	それ以外	1.53 ~ 11.63	3.00	16.05	それ以外	1.00	5.00 ~ 10.65	100.00	それ以外	5.00 ~ 25.00	3.00	16.05
13	100kN/m ² を超える	1.00	0.00 ~ 3.40	154.61	3mを超える	0.00 ~ 1.18	3.55	18.98	100kN/m ² を超える	1.00	10.63 ~ 43.70	154.61	3mを超える	30.00 ~ 43.70	3.55	18.98
	それ以外	1.00	3.40 ~ 11.18	100.00	それ以外	1.18 ~ 11.18	3.00	16.05	それ以外	1.00	5.00 ~ 10.63	100.00	それ以外	5.00 ~ 30.00	3.00	16.05
	100kN/m ² を超える		~		3mを超える	~			100kN/m ² を超える		~		3mを超える	~		
	それ以外		~		それ以外	~			それ以外		~		それ以外	~		
	100kN/m ² を超える		~		3mを超える	~			100kN/m ² を超える		~		3mを超える	~		
	それ以外		~		それ以外	~			それ以外		~		それ以外	~		