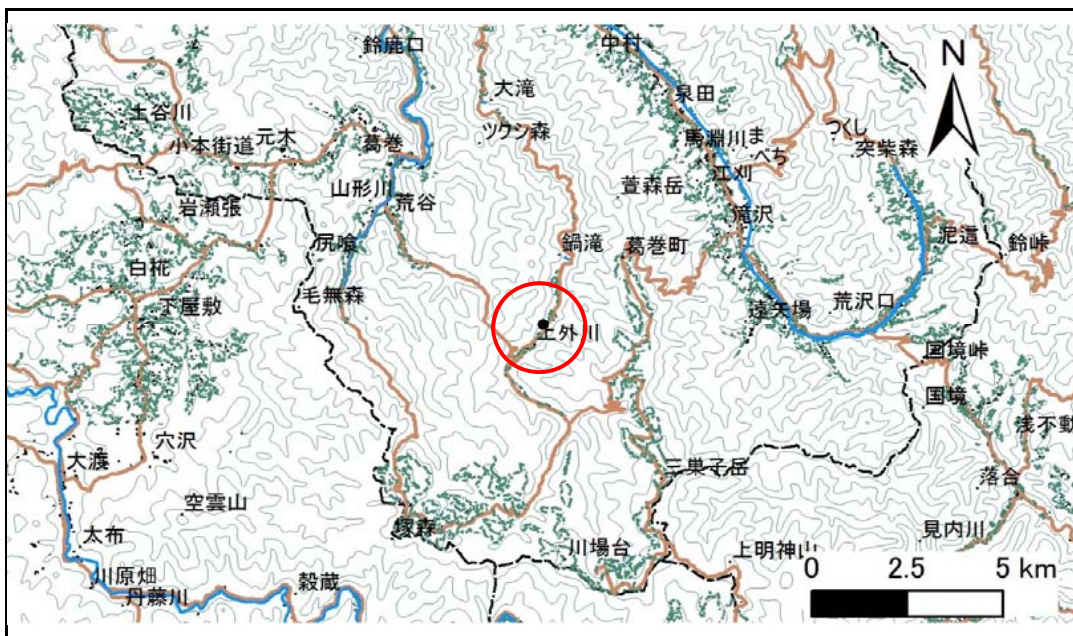


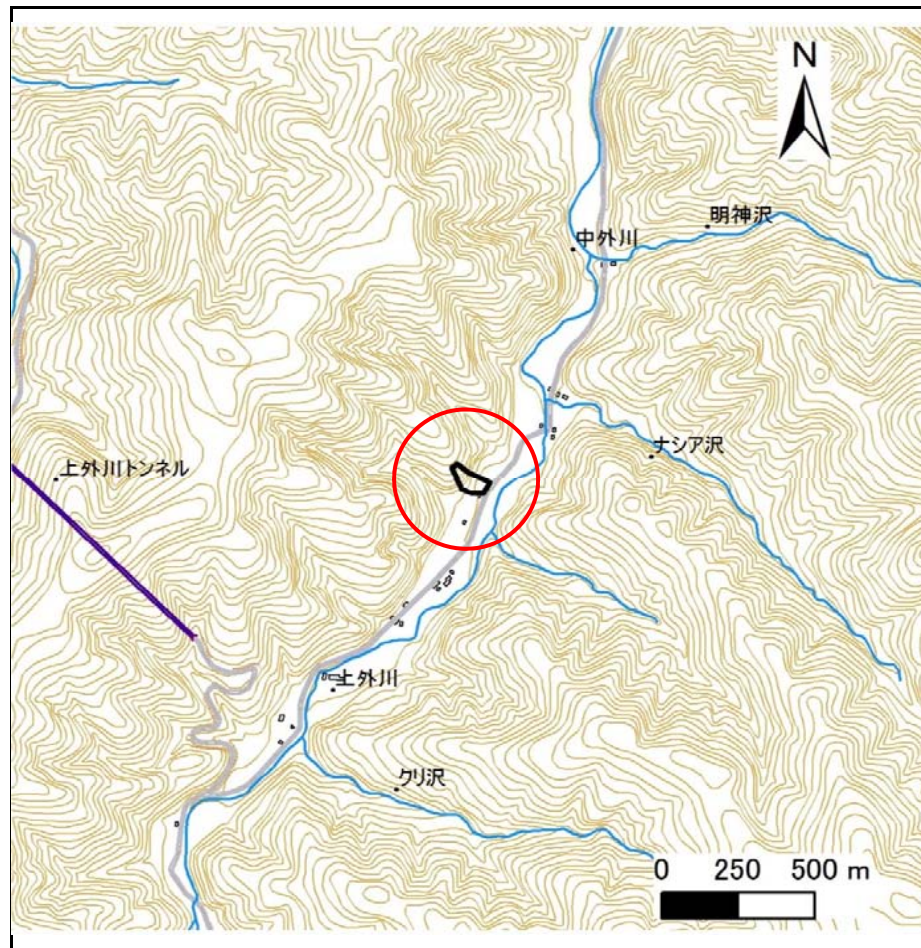
# 土砂災害防止に関する基礎調査(急傾斜地の崩壊)

表紙 概況、位置図

自然現象の種類	急傾斜地の崩壊
箇所番号	049B1017
箇所名	中外川-1
所在地	岩手郡葛巻町江刈中外川
調査機関	盛岡広域振興局土木部岩手土木センター



位置図(S=1:200,000)



概況図(S=1:25,000)

国土地理院の電子地形図200000『盛岡』及び電子地形図25000『小屋瀬』を掲載



# 急傾斜地の崩壊区域調査

様式3-1 危害のおそれのある土地、著しい危害のおそれのある土地の設定図

調査年度 平成29年度

急傾斜地の位置 箇所番号 049B1017 箇所名 中外川-1 所在地 岩手郡葛巻町江刈中外川



凡例	■ 上端	— 横断測線	■ 危害のおそれのある土地の区域	■ 土石等の移動による力が100kN/m <sup>2</sup> を超える範囲
	▲ 下端		■ 著しい危害のおそれのある土地の区域	■ 土石等の堆積高が3mを超える範囲

# 急傾斜地の崩壊区域調書

様式3-2 建築物に作用すると想定される衝撃に関する事項(1/1)

調査年度	平成29年度
------	--------

急傾斜地の位置		箇所番号			箇所名				所在地							
		049B1017			中外川-1				岩手郡葛巻町江刈中外川							
横断 測線 番号	急傾斜地の下端に隣接する土地								急傾斜地内							
	土石等の移動の高さと力の大きさ				土石等の堆積高さとの大きさ				土石等の移動の高さと力の大きさ				土石等の堆積高さとの大きさ			
	区分	高さ (m)	下端からの距離 (m)	力の大きさ (kN/m <sup>2</sup> )	区分	下端からの水平 距離(m)	高さ (m)	力の大きさ (kN/m <sup>2</sup> )	区分	高さ (m)	上端からの比高 (m)	力の大きさ (kN/m <sup>2</sup> )	区分	上端からの比高 (m)	高さ (m)	力の大きさ (kN/m <sup>2</sup> )
1	100kN/m <sup>2</sup> を超える	—	— ~ —	—	3mを超える	— ~ —	—	—	100kN/m <sup>2</sup> を超える	—	— ~ —	—	3mを超える	— ~ —	—	—
	それ以外	1.00	0.00 ~ 4.97	61.92	それ以外	0.00 ~ 0.00	1.59	8.52	それ以外	1.00	5.00 ~ 5.54	61.92	それ以外	5.00 ~ 5.54	1.59	8.52
2	100kN/m <sup>2</sup> を超える	1.00	0.00 ~ 2.57	140.28	3mを超える	0.00 ~ 1.67	3.67	19.64	100kN/m <sup>2</sup> を超える	1.00	11.67 ~ 50.50	140.28	3mを超える	40.00 ~ 50.50	3.67	19.64
	それ以外	1.00	2.57 ~ 10.35	100.00	それ以外	1.67 ~ 10.35	3.00	16.05	それ以外	1.00	5.00 ~ 11.67	100.00	それ以外	5.00 ~ 40.00	3.00	16.05
3	100kN/m <sup>2</sup> を超える	1.00	0.00 ~ 3.25	152.12	3mを超える	0.00 ~ 1.96	3.84	20.57	100kN/m <sup>2</sup> を超える	1.00	10.80 ~ 52.00	152.12	3mを超える	30.00 ~ 52.00	3.84	20.57
	それ以外	1.00	3.25 ~ 11.04	100.00	それ以外	1.96 ~ 11.04	3.00	16.05	それ以外	1.00	5.00 ~ 10.80	100.00	それ以外	5.00 ~ 30.00	3.00	16.05
4	100kN/m <sup>2</sup> を超える	1.00	0.00 ~ 3.73	160.58	3mを超える	0.00 ~ 2.23	4.03	21.54	100kN/m <sup>2</sup> を超える	1.00	10.53 ~ 53.12	160.58	3mを超える	25.00 ~ 53.12	4.03	21.54
	それ以外	1.00	3.73 ~ 11.52	100.00	それ以外	2.23 ~ 11.52	3.00	16.05	それ以外	1.00	5.00 ~ 10.53	100.00	それ以外	5.00 ~ 25.00	3.00	16.05
	100kN/m <sup>2</sup> を超える		~		3mを超える	~			100kN/m <sup>2</sup> を超える		~		3mを超える	~		
	それ以外		~		それ以外	~			それ以外		~		それ以外	~		
	100kN/m <sup>2</sup> を超える		~		3mを超える	~			100kN/m <sup>2</sup> を超える		~		3mを超える	~		
	それ以外		~		それ以外	~			それ以外		~		それ以外	~		
	100kN/m <sup>2</sup> を超える		~		3mを超える	~			100kN/m <sup>2</sup> を超える		~		3mを超える	~		
	それ以外		~		それ以外	~			それ以外		~		それ以外	~		
	100kN/m <sup>2</sup> を超える		~		3mを超える	~			100kN/m <sup>2</sup> を超える		~		3mを超える	~		
	それ以外		~		それ以外	~			それ以外		~		それ以外	~		
	100kN/m <sup>2</sup> を超える		~		3mを超える	~			100kN/m <sup>2</sup> を超える		~		3mを超える	~		
	それ以外		~		それ以外	~			それ以外		~		それ以外	~		
	100kN/m <sup>2</sup> を超える		~		3mを超える	~			100kN/m <sup>2</sup> を超える		~		3mを超える	~		
	それ以外		~		それ以外	~			それ以外		~		それ以外	~		
	100kN/m <sup>2</sup> を超える		~		3mを超える	~			100kN/m <sup>2</sup> を超える		~		3mを超える	~		
	それ以外		~		それ以外	~			それ以外		~		それ以外	~		