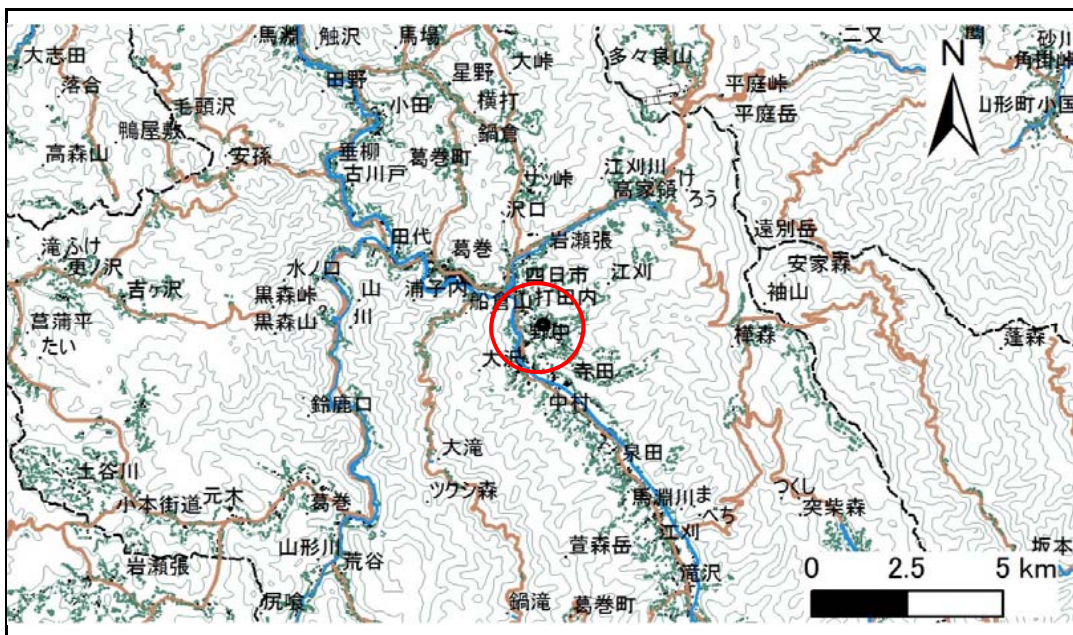


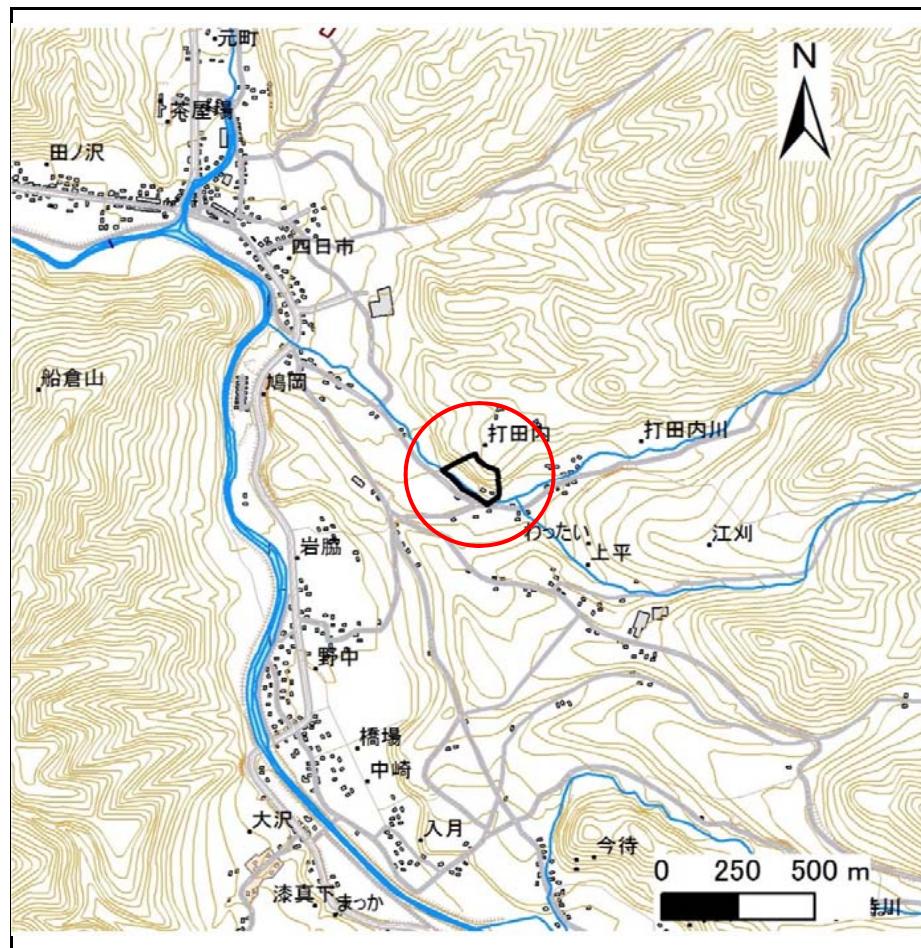
土砂災害防止に関する基礎調査(急傾斜地の崩壊)

表紙 概況、位置図

自然現象の種類	急傾斜地の崩壊
箇所番号	039B1032
箇所名	打田内
所在地	岩手郡葛巻町江刈打田内
調査機関	盛岡広域振興局土木部岩手土木センター



位置図(S=1:200,000)



概況図(S=1:25,000)

国土地理院の電子地形図200000『八戸』及び電子地形図25000『葛巻』を掲載

急傾斜地の崩壊区域調査

様式3-1 危害のおそれのある土地、著しい危害のおそれのある土地の設定図

調査年度 平成29年度

急傾斜地の位置	箇所番号	039B1032	箇所名	打田内	所在地	岩手郡葛巻町江刈打田内
---------	------	----------	-----	-----	-----	-------------



凡例	■ 上端	— 横断測線	■ 危害のおそれのある土地の区域	■ 土石等の移動による力が100kN/m ² を超える範囲
	▲ 下端		■ 著しい危害のおそれのある土地の区域	■ 土石等の堆積高が3mを超える範囲

急傾斜地の崩壊区域調査

様式3-2 建築物に作用すると想定される衝撃に関する事項(1/1)

調査年度

平成29年度

急傾斜地の位置		箇所番号			箇所名				所在地		岩手郡葛巻町江刈打田内					
横断 測線 番号	急傾斜地の下端に隣接する土地								急傾斜地内							
	土石等の移動の高さと力の大きさ				土石等の堆積高さとの大きさ				土石等の移動の高さと力の大きさ				土石等の堆積高さとの大きさ			
	区分	高さ (m)	下端からの距離 (m)	力の大きさ (kN/m ²)	区分	下端からの水平 距離(m)	高さ (m)	力の大きさ (kN/m ²)	区分	高さ (m)	上端からの比高 (m)	力の大きさ (kN/m ²)	区分	上端からの比高 (m)	高さ (m)	力の大きさ (kN/m ²)
1	100kN/m ² を超える	1.00	0.00 ~ 3.00	147.62	3mを超える	0.00 ~ 0.98	3.43	18.38	100kN/m ² を超える	1.00	10.98 ~ 42.00	147.62	3mを超える	40.00 ~ 42.00	3.43	18.38
	それ以外	1.00	3.00 ~ 10.78	100.00	それ以外	0.98 ~ 10.78	3.00	16.05	それ以外	1.00	5.00 ~ 10.98	100.00	それ以外	5.00 ~ 40.00	3.00	16.05
2	100kN/m ² を超える	1.00	0.00 ~ 3.78	161.39	3mを超える	0.00 ~ 1.57	3.82	20.43	100kN/m ² を超える	1.00	10.70 ~ 40.00	161.39	3mを超える	25.00 ~ 40.00	3.82	20.43
	それ以外	1.00	3.78 ~ 11.56	100.00	それ以外	1.57 ~ 11.56	3.00	16.05	それ以外	1.00	5.00 ~ 10.70	100.00	それ以外	5.00 ~ 25.00	3.00	16.05
3	100kN/m ² を超える	1.00	0.00 ~ 3.78	161.37	3mを超える	0.00 ~ 0.68	3.40	18.19	100kN/m ² を超える	1.00	11.03 ~ 39.54	161.37	3mを超える	25.00 ~ 39.54	3.40	18.19
	それ以外	1.00	3.78 ~ 11.56	100.00	それ以外	0.68 ~ 11.56	3.00	16.05	それ以外	1.00	5.00 ~ 11.03	100.00	それ以外	5.00 ~ 25.00	3.00	16.05
4	100kN/m ² を超える	1.00	0.00 ~ 3.50	156.37	3mを超える	0.00 ~ 0.27	3.14	16.79	100kN/m ² を超える	1.00	10.53 ~ 37.70	156.37	3mを超える	25.00 ~ 37.70	3.14	16.79
	それ以外	1.00	3.50 ~ 11.28	100.00	それ以外	0.27 ~ 11.28	3.00	16.05	それ以外	1.00	5.00 ~ 10.53	100.00	それ以外	5.00 ~ 25.00	3.00	16.05
5	100kN/m ² を超える	1.00	0.00 ~ 3.34	153.61	3mを超える	0.00 ~ 0.17	3.08	16.51	100kN/m ² を超える	1.00	10.58 ~ 36.82	153.61	3mを超える	30.00 ~ 36.82	3.08	16.51
	それ以外	1.00	3.34 ~ 11.13	100.00	それ以外	0.17 ~ 11.13	3.00	16.05	それ以外	1.00	5.00 ~ 10.58	100.00	それ以外	5.00 ~ 30.00	3.00	16.05
6	100kN/m ² を超える	1.00	0.00 ~ 3.15	150.31	3mを超える	0.00 ~ 0.05	3.03	16.19	100kN/m ² を超える	1.00	10.72 ~ 36.73	150.31	3mを超える	30.00 ~ 36.73	3.03	16.19
	それ以外	1.00	3.15 ~ 10.94	100.00	それ以外	0.05 ~ 10.94	3.00	16.05	それ以外	1.00	5.00 ~ 10.72	100.00	それ以外	5.00 ~ 30.00	3.00	16.05
7	100kN/m ² を超える	1.00	0.00 ~ 2.02	131.25	3mを超える	— ~ —	—	—	100kN/m ² を超える	1.00	12.51 ~ 36.50	131.25	3mを超える	— ~ —	—	—
	それ以外	1.00	2.02 ~ 9.81	100.00	それ以外	0.00 ~ 9.81	2.80	14.98	それ以外	1.00	5.00 ~ 12.51	100.00	それ以外	5.00 ~ 36.50	2.80	14.98
8	100kN/m ² を超える	—	— ~ —	—	3mを超える	— ~ —	—	—	100kN/m ² を超える	—	— ~ —	—	3mを超える	— ~ —	—	—
	それ以外	1.00	0.00 ~ 4.69	58.47	それ以外	0.00 ~ 0.00	1.62	8.67	それ以外	1.00	5.00 ~ 5.03	58.47	それ以外	5.00 ~ 5.03	1.62	8.67
	100kN/m ² を超える		~		3mを超える	~			100kN/m ² を超える		~		3mを超える	~		
	それ以外		~		それ以外	~			それ以外		~		それ以外	~		
	100kN/m ² を超える		~		3mを超える	~			100kN/m ² を超える		~		3mを超える	~		
	それ以外		~		それ以外	~			それ以外		~		それ以外	~		
	100kN/m ² を超える		~		3mを超える	~			100kN/m ² を超える		~		3mを超える	~		
	それ以外		~		それ以外	~			それ以外		~		それ以外	~		
	100kN/m ² を超える		~		3mを超える	~			100kN/m ² を超える		~		3mを超える	~		
	それ以外		~		それ以外	~			それ以外		~		それ以外	~		