

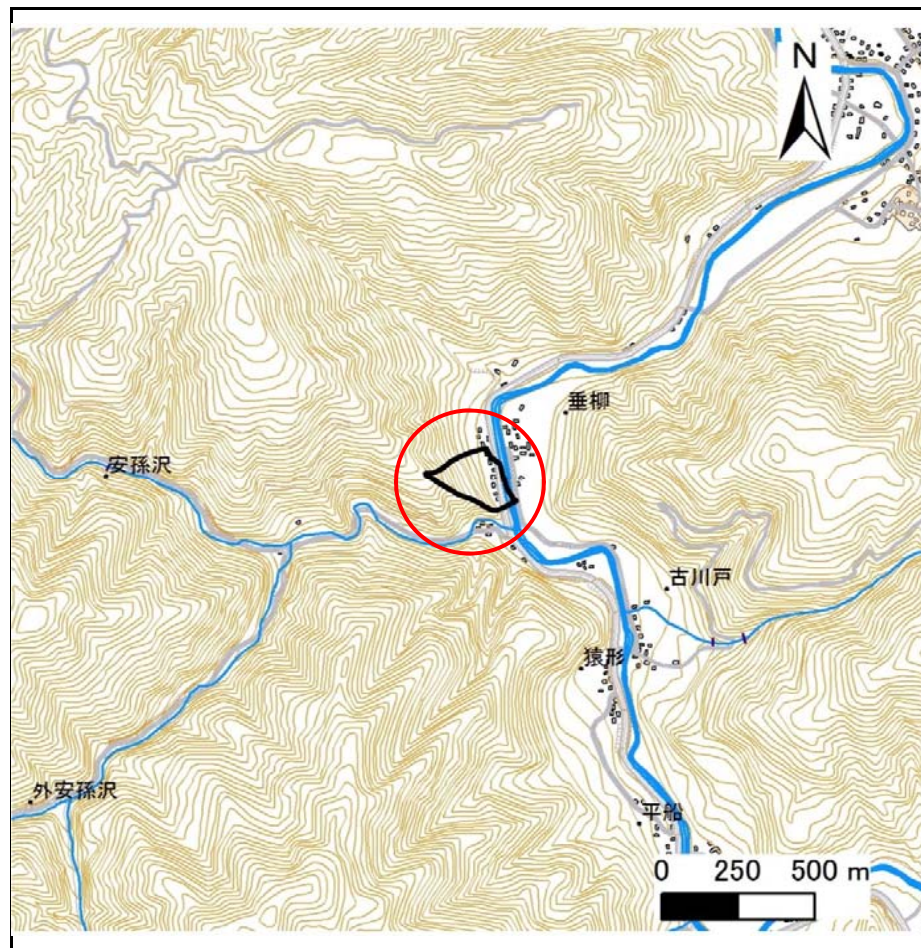
土砂災害防止に関する基礎調査(急傾斜地の崩壊)

表紙 概況、位置図

自然現象の種類	急傾斜地の崩壊
箇所番号	039A0032
箇所名	垂柳
所在地	岩手郡葛巻町葛巻垂柳
調査機関	盛岡広域振興局土木部岩手土木センター



位置図(S=1:200,000)



概況図(S=1:25,000)

国土地理院の電子地形図200000『八戸』及び電子地形図25000『葛巻』を掲載

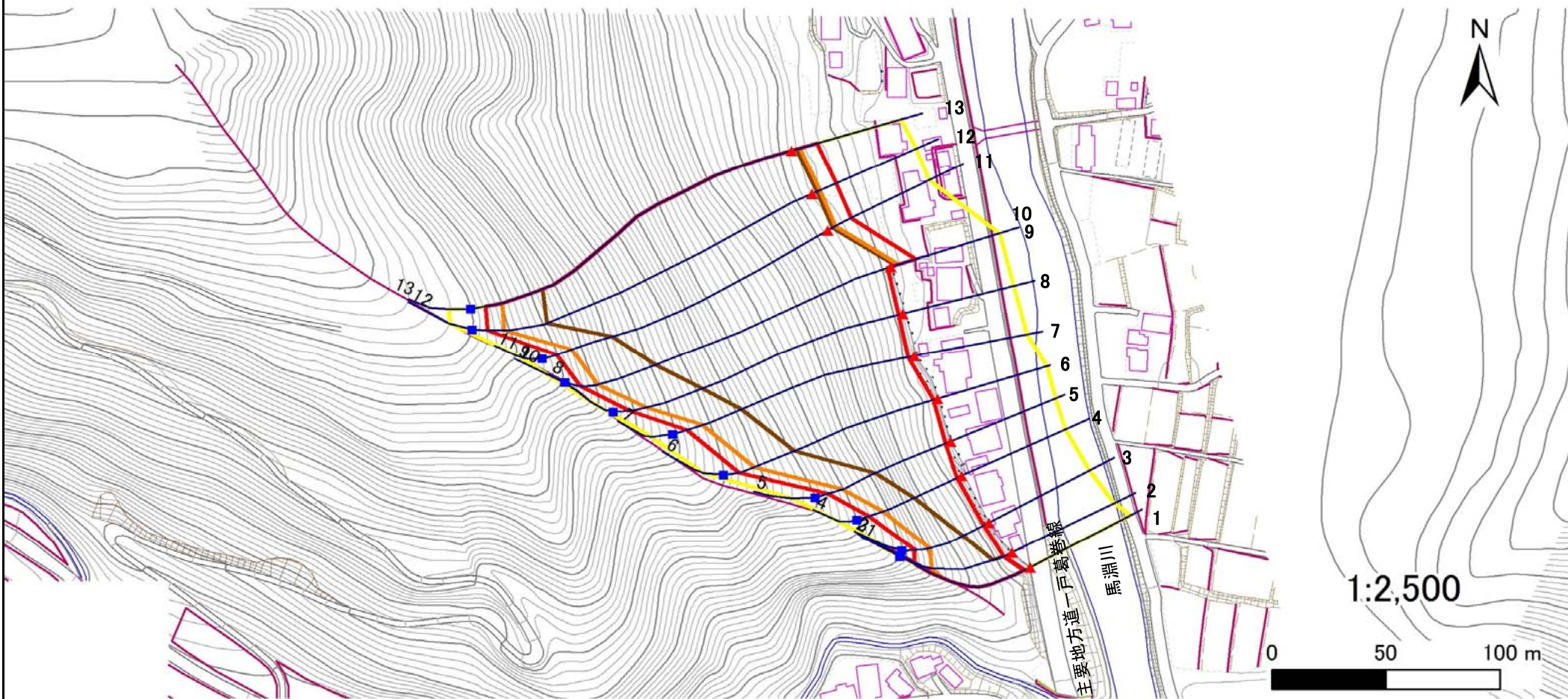
急傾斜地の崩壊区域調査

様式3-1 危害のおそれのある土地、著しい危害のおそれのある土地の設定図

調査年度

平成29年度

急傾斜地の位置 箇所番号 039A0032 箇所名 垂柳 所在地 岩手郡葛巻町葛巻垂柳



凡例

■ 上端
▲ 下端

— 横断測線

■ 危害のおそれのある土地の区域

■ 著しい危害のおそれのある土地の区域

■ 土石等の移動による力が 100kN/m^2 を超える範囲

■ 土石等の堆積高が 3m を超える範囲

急傾斜地の崩壊区域調査

様式3-2 建築物に作用すると想定される衝撃に関する事項(1/1)

調査年度

平成29年度

急傾斜地の位置		箇所番号			箇所名				所在地							
		039A0032			垂柳				岩手郡葛巻町葛巻垂柳							
横断 測線 番号	急傾斜地の下端に隣接する土地								急傾斜地内							
	土石等の移動の高さと力の大きさ				土石等の堆積高さとの大きさ				土石等の移動の高さと力の大きさ				土石等の堆積高さとの大きさ			
	区分	高さ (m)	下端からの距離 (m)	力の大きさ (kN/m ²)	区分	下端からの水平 距離(m)	高さ (m)	力の大きさ (kN/m ²)	区分	高さ (m)	上端からの比高 (m)	力の大きさ (kN/m ²)	区分	上端からの比高 (m)	高さ (m)	力の大きさ (kN/m ²)
1	100kN/m ² を超える	1.00	-2.85 ~ -2.85	132.38	3mを超える	— ~ —	—	—	100kN/m ² を超える	1.00	12.28 ~ 34.91	132.38	3mを超える	— ~ —	—	—
	それ以外	1.00	-2.85 ~ -2.85	100.00	それ以外	-2.85 ~ -2.85	2.82	15.07	それ以外	1.00	5.00 ~ 12.28	100.00	それ以外	5.00 ~ 34.91	2.82	15.07
2	100kN/m ² を超える	1.00	-4.10 ~ -4.10	149.78	3mを超える	-4.10 ~ -4.10	3.04	16.29	100kN/m ² を超える	1.00	10.67 ~ 33.68	149.78	3mを超える	30.00 ~ 33.68	3.04	16.29
	それ以外	1.00	-4.10 ~ -4.10	100.00	それ以外	-4.10 ~ -4.10	3.00	16.05	それ以外	1.00	5.00 ~ 10.67	100.00	それ以外	5.00 ~ 30.00	3.00	16.05
3	100kN/m ² を超える	1.00	-2.85 ~ -2.85	157.90	3mを超える	-2.85 ~ -2.85	3.36	17.96	100kN/m ² を超える	1.00	10.88 ~ 34.04	157.90	3mを超える	25.00 ~ 34.04	3.36	17.96
	それ以外	1.00	-2.85 ~ -2.85	100.00	それ以外	-2.85 ~ -2.85	3.00	16.05	それ以外	1.00	5.00 ~ 10.88	100.00	それ以外	5.00 ~ 25.00	3.00	16.05
4	100kN/m ² を超える	1.00	-2.35 ~ -2.35	163.44	3mを超える	-2.35 ~ -2.35	3.95	21.14	100kN/m ² を超える	1.00	11.07 ~ 44.32	163.44	3mを超える	25.00 ~ 44.32	3.95	21.14
	それ以外	1.00	-2.35 ~ -2.35	100.00	それ以外	-2.35 ~ -2.35	3.00	16.05	それ以外	1.00	5.00 ~ 11.07	100.00	それ以外	5.00 ~ 25.00	3.00	16.05
5	100kN/m ² を超える	1.00	-2.60 ~ -2.60	165.66	3mを超える	-2.60 ~ -2.60	4.26	22.78	100kN/m ² を超える	1.00	10.78 ~ 54.32	165.66	3mを超える	25.00 ~ 54.32	4.26	22.78
	それ以外	1.00	-2.60 ~ -2.60	100.00	それ以外	-2.60 ~ -2.60	3.00	16.05	それ以外	1.00	5.00 ~ 10.78	100.00	それ以外	5.00 ~ 25.00	3.00	16.05
6	100kN/m ² を超える	1.00	-2.05 ~ -2.05	161.55	3mを超える	-2.05 ~ -2.05	4.02	21.53	100kN/m ² を超える	1.00	10.53 ~ 75.02	161.55	3mを超える	25.00 ~ 75.02	4.02	21.53
	それ以外	1.00	-2.05 ~ -2.05	100.00	それ以外	-2.05 ~ -2.05	3.00	16.05	それ以外	1.00	5.00 ~ 10.53	100.00	それ以外	5.00 ~ 25.00	3.00	16.05
7	100kN/m ² を超える	1.00	-3.00 ~ -3.00	162.44	3mを超える	-3.00 ~ -3.00	4.04	21.64	100kN/m ² を超える	1.00	10.53 ~ 84.66	162.44	3mを超える	25.00 ~ 84.66	4.04	21.64
	それ以外	1.00	-3.00 ~ -3.00	100.00	それ以外	-3.00 ~ -3.00	3.00	16.05	それ以外	1.00	5.00 ~ 10.53	100.00	それ以外	5.00 ~ 25.00	3.00	16.05
8	100kN/m ² を超える	1.00	-2.10 ~ -2.10	159.29	3mを超える	-2.10 ~ -2.10	3.96	21.21	100kN/m ² を超える	1.00	10.57 ~ 98.45	159.29	3mを超える	30.00 ~ 98.45	3.96	21.21
	それ以外	1.00	-2.10 ~ -2.10	100.00	それ以外	-2.10 ~ -2.10	3.00	16.05	それ以外	1.00	5.00 ~ 10.57	100.00	それ以外	5.00 ~ 30.00	3.00	16.05
9	100kN/m ² を超える	1.00	-1.60 ~ -1.60	157.96	3mを超える	-1.60 ~ -1.60	3.93	21.06	100kN/m ² を超える	1.00	10.60 ~ 110.74	157.96	3mを超える	30.00 ~ 110.74	3.93	21.06
	それ以外	1.00	-1.60 ~ -1.60	100.00	それ以外	-1.60 ~ -1.60	3.00	16.05	それ以外	1.00	5.00 ~ 10.60	100.00	それ以外	5.00 ~ 30.00	3.00	16.05
10	100kN/m ² を超える	1.00	0.00 ~ 3.59	157.96	3mを超える	0.00 ~ 2.10	3.93	21.06	100kN/m ² を超える	1.00	10.60 ~ 111.90	157.96	3mを超える	30.00 ~ 111.90	3.93	21.06
	それ以外	1.00	3.59 ~ 11.37	100.00	それ以外	2.10 ~ 11.37	3.00	16.05	それ以外	1.00	5.00 ~ 10.60	100.00	それ以外	5.00 ~ 30.00	3.00	16.05
11	100kN/m ² を超える	1.00	0.00 ~ 3.82	162.15	3mを超える	0.00 ~ 2.24	4.03	21.59	100kN/m ² を超える	1.00	10.53 ~ 106.96	162.15	3mを超える	25.00 ~ 106.96	4.03	21.59
	それ以外	1.00	3.82 ~ 11.60	100.00	それ以外	2.24 ~ 11.60	3.00	16.05	それ以外	1.00	5.00 ~ 10.53	100.00	それ以外	5.00 ~ 25.00	3.00	16.05
12	100kN/m ² を超える	1.00	0.00 ~ 3.77	161.22	3mを超える	0.00 ~ 2.21	4.01	21.46	100kN/m ² を超える	1.00	10.53 ~ 124.20	161.22	3mを超える	25.00 ~ 124.20	4.01	21.46
	それ以外	1.00	3.77 ~ 11.55	100.00	それ以外	2.21 ~ 11.55	3.00	16.05	それ以外	1.00	5.00 ~ 10.53	100.00	それ以外	5.00 ~ 25.00	3.00	16.05
13	100kN/m ² を超える	1.00	0.00 ~ 3.80	161.84	3mを超える	0.00 ~ 2.23	4.03	21.54	100kN/m ² を超える	1.00	10.53 ~ 123.00	161.84	3mを超える	25.00 ~ 123.00	4.03	21.54
	それ以外	1.00	3.80 ~ 11.59	100.00	それ以外	2.23 ~ 11.59	3.00	16.05	それ以外	1.00	5.00 ~ 10.53	100.00	それ以外	5.00 ~ 25.00	3.00	16.05
	100kN/m ² を超える		~		3mを超える	~			100kN/m ² を超える		~		3mを超える	~		
	それ以外		~		それ以外	~			それ以外		~		それ以外	~		
	100kN/m ² を超える		~		3mを超える	~			100kN/m ² を超える		~		3mを超える	~		
	それ以外		~		それ以外	~			それ以外		~		それ以外	~		