

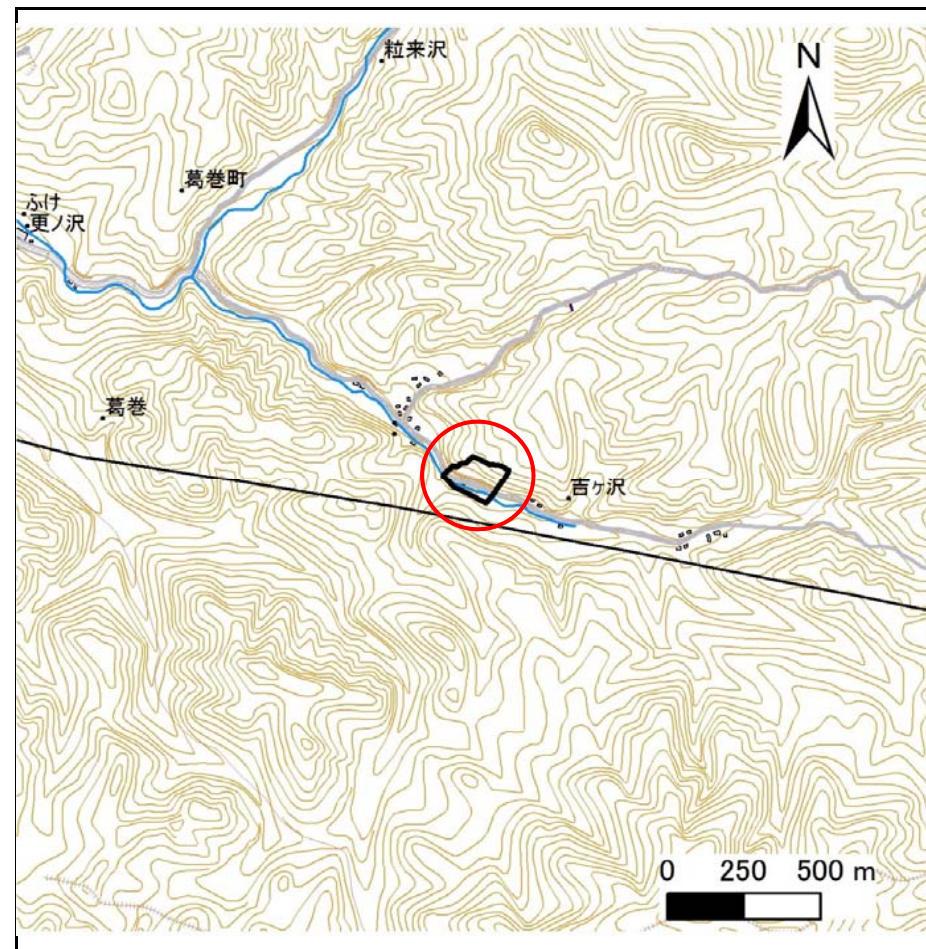
土砂災害防止に関する基礎調査(急傾斜地の崩壊)

表紙 概況、位置図

自然現象の種類	急傾斜地の崩壊
箇所番号	038E2004
箇所名	吉ヶ沢-2
所在地	岩手郡葛巻町葛巻吉ヶ沢
調査機関	盛岡広域振興局土木部岩手土木センター



位置図(S=1:200,000)



概況図(S=1:25,000)

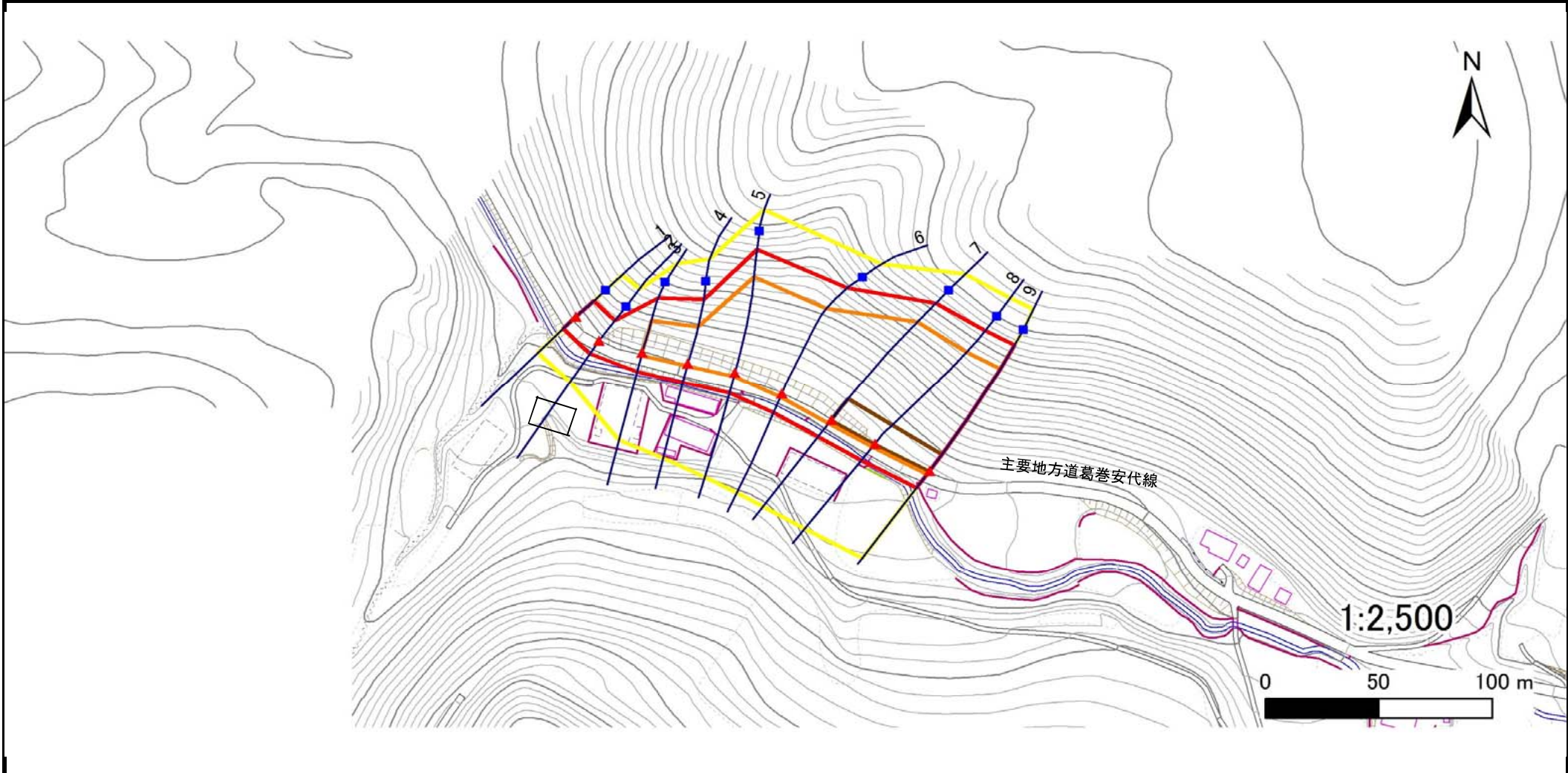
国土地理院の電子地形図200000『戸』及び電子地形図25000『宇別』を掲載

急傾斜地の崩壊区域調査

様式3-1 危害のおそれのある土地、著しい危害のおそれのある土地の設定図

調査年度 平成29年度

急傾斜地の位置 箇所番号 038E2004 箇所名 吉ヶ沢-2 所在地 岩手郡葛巻町葛巻吉ヶ沢



凡例	■ 上端	— 横断測線	▭ 危害のおそれのある土地の区域	▭ 土石等の移動による力が100kN/m ² を超える範囲
	▲ 下端		▭ 著しい危害のおそれのある土地の区域	▭ 土石等の堆積高が3mを超える範囲

急傾斜地の崩壊区域調査

様式3-2 建築物に作用すると想定される衝撃に関する事項(1/1)

調査年度

平成29年度

急傾斜地の位置		箇所番号			箇所名				所在地							
		038E2004			吉ヶ沢-2				岩手郡葛巻町葛巻吉ヶ沢							
横断 測線 番号	急傾斜地の下端に隣接する土地								急傾斜地内							
	土石等の移動の高さと力の大きさ				土石等の堆積高さとの大きさ				土石等の移動の高さと力の大きさ				土石等の堆積高さとの大きさ			
	区分	高さ (m)	下端からの距離 (m)	力の大きさ (kN/m ²)	区分	下端からの水平 距離(m)	高さ (m)	力の大きさ (kN/m ²)	区分	高さ (m)	上端からの比高 (m)	力の大きさ (kN/m ²)	区分	上端からの比高 (m)	高さ (m)	力の大きさ (kN/m ²)
1	100kN/m ² を超える	1.00	0.00 ~ 0.38	105.61	3mを超える	— ~ —	—	—	100kN/m ² を超える	1.00	10.86 ~ 12.01	105.61	3mを超える	— ~ —	—	—
	それ以外	1.00	0.38 ~ 8.16	100.00	それ以外	0.00 ~ 8.16	2.07	11.08	それ以外	1.00	5.00 ~ 10.86	100.00	それ以外	5.00 ~ 12.01	2.07	11.08
2	100kN/m ² を超える	—	— ~ —	—	3mを超える	— ~ —	—	—	100kN/m ² を超える	—	— ~ —	—	3mを超える	— ~ —	—	—
	それ以外	1.00	0.00 ~ 7.61	97.41	それ以外	0.00 ~ 7.61	1.95	10.44	それ以外	1.00	5.00 ~ 11.62	97.41	それ以外	5.00 ~ 11.62	1.95	10.44
3	100kN/m ² を超える	1.00	0.00 ~ 1.68	125.72	3mを超える	— ~ —	—	—	100kN/m ² を超える	1.00	11.66 ~ 20.95	125.72	3mを超える	— ~ —	—	—
	それ以外	1.00	1.68 ~ 9.46	100.00	それ以外	0.00 ~ 9.46	2.46	13.17	それ以外	1.00	5.00 ~ 11.66	100.00	それ以外	5.00 ~ 20.95	2.46	13.17
4	100kN/m ² を超える	1.00	0.00 ~ 1.48	122.48	3mを超える	— ~ —	—	—	100kN/m ² を超える	1.00	12.52 ~ 22.58	122.48	3mを超える	— ~ —	—	—
	それ以外	1.00	1.48 ~ 9.26	100.00	それ以外	0.00 ~ 9.26	2.40	12.85	それ以外	1.00	5.00 ~ 12.52	100.00	それ以外	5.00 ~ 22.58	2.40	12.85
5	100kN/m ² を超える	1.00	0.00 ~ 2.08	132.27	3mを超える	— ~ —	—	—	100kN/m ² を超える	1.00	12.43 ~ 38.68	132.27	3mを超える	— ~ —	—	—
	それ以外	1.00	2.08 ~ 9.87	100.00	それ以外	0.00 ~ 9.87	2.80	15.01	それ以外	1.00	5.00 ~ 12.43	100.00	それ以外	5.00 ~ 38.68	2.80	15.01
6	100kN/m ² を超える	1.00	0.00 ~ 2.00	130.83	3mを超える	— ~ —	—	—	100kN/m ² を超える	1.00	12.62 ~ 37.97	130.83	3mを超える	— ~ —	—	—
	それ以外	1.00	2.00 ~ 9.78	100.00	それ以外	0.00 ~ 9.78	2.79	14.94	それ以外	1.00	5.00 ~ 12.62	100.00	それ以外	5.00 ~ 37.97	2.79	14.94
7	100kN/m ² を超える	1.00	0.00 ~ 2.30	135.88	3mを超える	0.00 ~ 0.67	3.28	17.53	100kN/m ² を超える	1.00	12.12 ~ 47.18	135.88	3mを超える	40.00 ~ 47.18	3.28	17.53
	それ以外	1.00	2.30 ~ 10.09	100.00	それ以外	0.67 ~ 10.09	3.00	16.05	それ以外	1.00	5.00 ~ 12.12	100.00	それ以外	5.00 ~ 40.00	3.00	16.05
8	100kN/m ² を超える	1.00	0.00 ~ 2.13	133.05	3mを超える	0.00 ~ 0.61	3.25	17.38	100kN/m ² を超える	1.00	12.48 ~ 46.50	133.05	3mを超える	40.00 ~ 46.50	3.25	17.38
	それ以外	1.00	2.13 ~ 9.92	100.00	それ以外	0.61 ~ 9.92	3.00	16.05	それ以外	1.00	5.00 ~ 12.48	100.00	それ以外	5.00 ~ 40.00	3.00	16.05
9	100kN/m ² を超える	1.00	0.00 ~ 2.16	133.52	3mを超える	0.00 ~ 0.62	3.25	17.41	100kN/m ² を超える	1.00	12.40 ~ 45.31	133.52	3mを超える	40.00 ~ 45.31	3.25	17.41
	それ以外	1.00	2.16 ~ 9.94	100.00	それ以外	0.62 ~ 9.94	3.00	16.05	それ以外	1.00	5.00 ~ 12.40	100.00	それ以外	5.00 ~ 40.00	3.00	16.05
	100kN/m ² を超える		~		3mを超える	~			100kN/m ² を超える		~		3mを超える	~		
	それ以外		~		それ以外	~			それ以外		~		それ以外	~		
	100kN/m ² を超える		~		3mを超える	~			100kN/m ² を超える		~		3mを超える	~		
	それ以外		~		それ以外	~			それ以外		~		それ以外	~		
	100kN/m ² を超える		~		3mを超える	~			100kN/m ² を超える		~		3mを超える	~		
	それ以外		~		それ以外	~			それ以外		~		それ以外	~		
	100kN/m ² を超える		~		3mを超える	~			100kN/m ² を超える		~		3mを超える	~		
	それ以外		~		それ以外	~			それ以外		~		それ以外	~		