

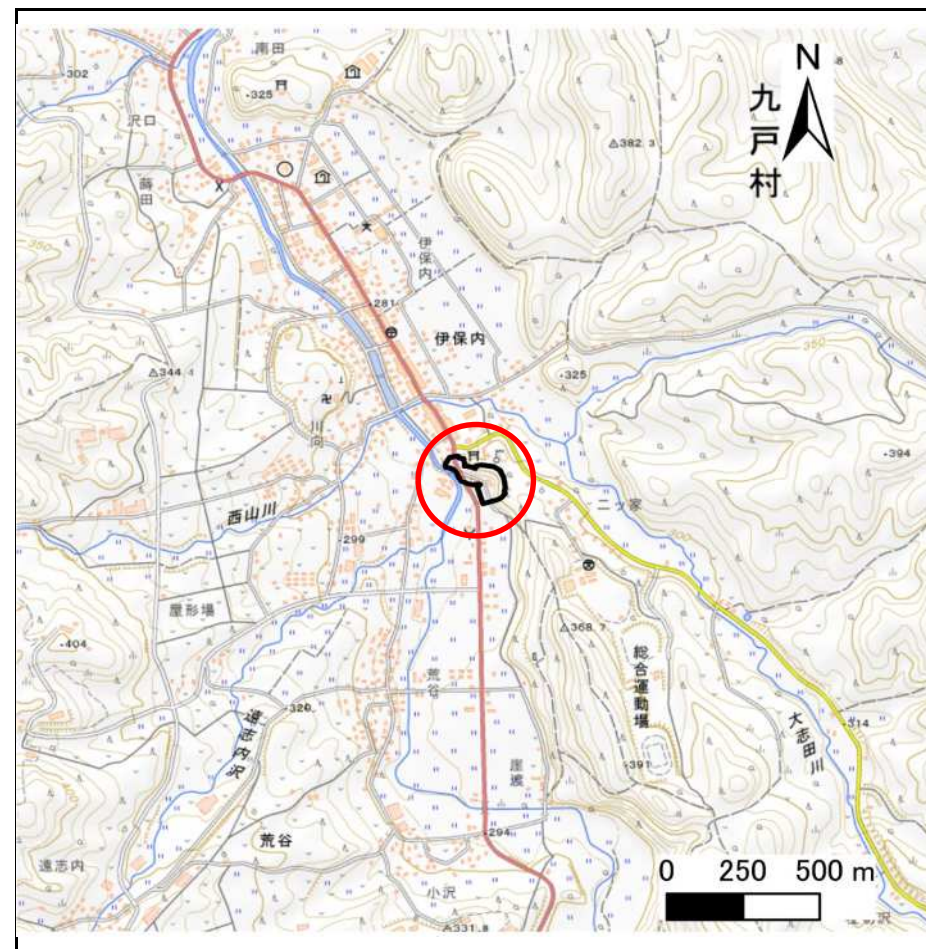
土砂災害防止に関する基礎調査(急傾斜地の崩壊)

表紙 概況、位置図

自然現象の種類	急傾斜地の崩壊
箇所番号	021B1007
箇所名	伊保内-7
所在地	九戸郡九戸村大字伊保内12地割
調査機関	県北広域振興局土木部二戸土木センター



概況図(S=1:200,000)



位置図(S=1:25,000)

急傾斜地の崩壊区域調査

様式3-1 危害のおそれのある土地、著しい危害のおそれのある土地の設定図

調査年度

令和4年度

急傾斜地の位置

箇所番号

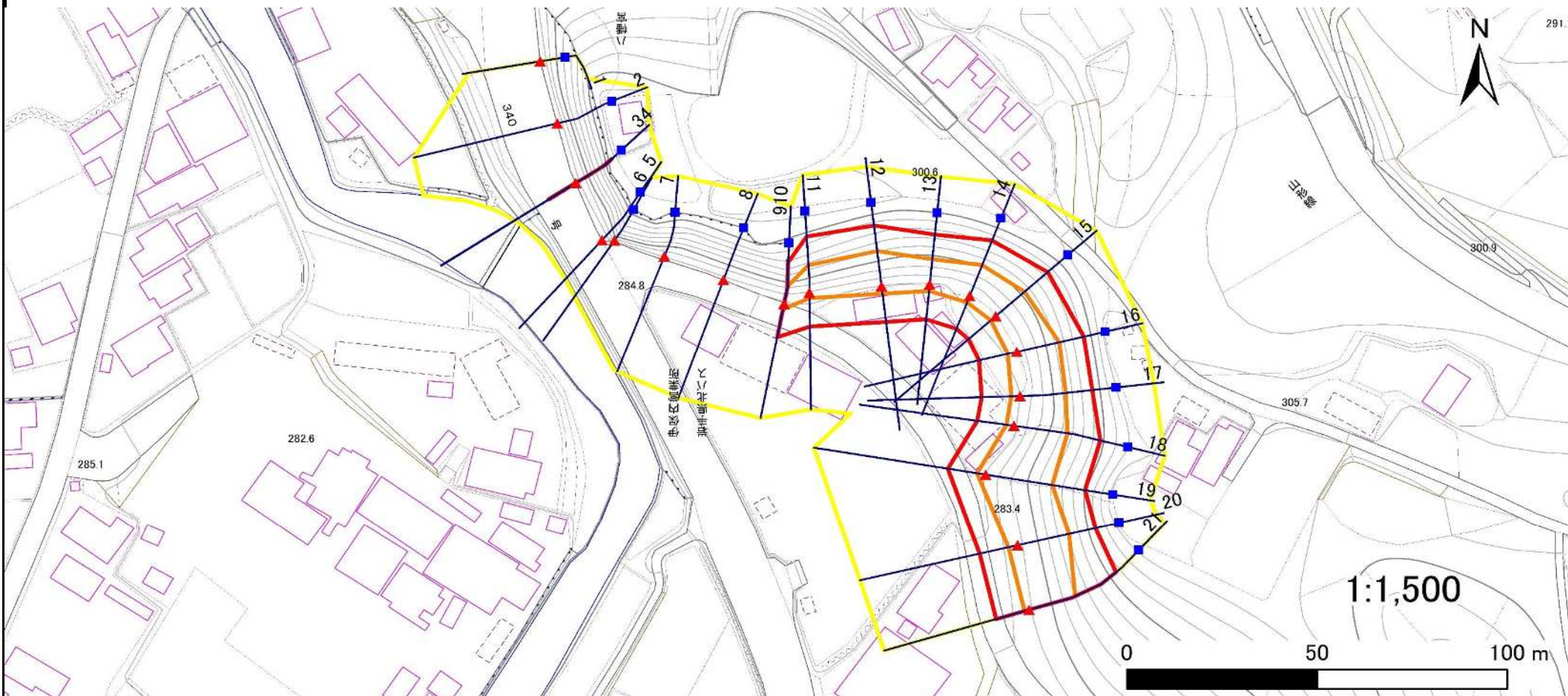
021B1007

箇所名

伊保内-7

所在地

九戸郡九戸村大字伊保内12地割



凡例

■ 上端
▲ 下端

— 横断測線

— 危害のおそれのある土地の区域

— 著しい危害のおそれのある土地の区域

— 土石等の移動による力が100kN/m²を超える範囲

— 土石等の堆積高が3mを超える範囲

急傾斜地の崩壊区域調書

様式3-2 建築物に作用すると想定される衝撃に関する事項(1/2)

調査年度 令和4年度

急傾斜地の位置		021B1007			箇所名		伊保内-7		所在地		九戸郡九戸村大字伊保内12地割					
横断 測線 番号	急傾斜地の下端に隣接する土地								急傾斜地内							
	土石等の移動の高さと力の大きさ				土石等の堆積高さとの大きさ				土石等の移動の高さと力の大きさ				土石等の堆積高さとの大きさ			
	区分	高さ (m)	下端からの距離 (m)	力の大きさ (kN/m ²)	区分	下端からの水平 距離(m)	高さ (m)	力の大きさ (kN/m ²)	区分	高さ (m)	上端からの比高 (m)	力の大きさ (kN/m ²)	区分	上端からの比高 (m)	高さ (m)	力の大きさ (kN/m ²)
1	100kN/m ² を超える	—	— ~ —	—	3mを超える	— ~ —	—	—	100kN/m ² を超える	—	— ~ —	—	3mを超える	— ~ —	—	—
	それ以外	—	— ~ —	—	それ以外	— ~ —	—	—	それ以外	—	— ~ —	—	それ以外	— ~ —	—	—
2	100kN/m ² を超える	—	— ~ —	—	3mを超える	— ~ —	—	—	100kN/m ² を超える	—	— ~ —	—	3mを超える	— ~ —	—	—
	それ以外	—	— ~ —	—	それ以外	— ~ —	—	—	それ以外	—	— ~ —	—	それ以外	— ~ —	—	—
3	100kN/m ² を超える	1.00	0.00 ~ 0.62	109.19	3mを超える	— ~ —	—	—	100kN/m ² を超える	1.00	17.52 ~ 21.02	109.19	3mを超える	— ~ —	—	—
	それ以外	1.00	0.62 ~ 8.40	100.00	それ以外	0.00 ~ 8.40	2.26	11.44	それ以外	1.00	5.00 ~ 17.52	100.00	それ以外	5.00 ~ 21.02	2.26	11.44
4	100kN/m ² を超える	1.00	0.00 ~ 0.62	109.19	3mを超える	— ~ —	—	—	100kN/m ² を超える	1.00	17.52 ~ 21.02	109.19	3mを超える	— ~ —	—	—
	それ以外	1.00	0.62 ~ 8.40	100.00	それ以外	0.00 ~ 8.40	2.26	11.44	それ以外	1.00	5.00 ~ 17.52	100.00	それ以外	5.00 ~ 21.02	2.26	11.44
5	100kN/m ² を超える	—	— ~ —	—	3mを超える	— ~ —	—	—	100kN/m ² を超える	—	— ~ —	—	3mを超える	— ~ —	—	—
	それ以外	—	— ~ —	—	それ以外	— ~ —	—	—	それ以外	—	— ~ —	—	それ以外	— ~ —	—	—
6	100kN/m ² を超える	—	— ~ —	—	3mを超える	— ~ —	—	—	100kN/m ² を超える	—	— ~ —	—	3mを超える	— ~ —	—	—
	それ以外	—	— ~ —	—	それ以外	— ~ —	—	—	それ以外	—	— ~ —	—	それ以外	— ~ —	—	—
7	100kN/m ² を超える	—	— ~ —	—	3mを超える	— ~ —	—	—	100kN/m ² を超える	—	— ~ —	—	3mを超える	— ~ —	—	—
	それ以外	—	— ~ —	—	それ以外	— ~ —	—	—	それ以外	—	— ~ —	—	それ以外	— ~ —	—	—
8	100kN/m ² を超える	—	— ~ —	—	3mを超える	— ~ —	—	—	100kN/m ² を超える	—	— ~ —	—	3mを超える	— ~ —	—	—
	それ以外	—	— ~ —	—	それ以外	— ~ —	—	—	それ以外	—	— ~ —	—	それ以外	— ~ —	—	—
9	100kN/m ² を超える	—	— ~ —	—	3mを超える	— ~ —	—	—	100kN/m ² を超える	—	— ~ —	—	3mを超える	— ~ —	—	—
	それ以外	—	— ~ —	—	それ以外	— ~ —	—	—	それ以外	—	— ~ —	—	それ以外	— ~ —	—	—
10	100kN/m ² を超える	1.00	0.00 ~ 1.42	121.51	3mを超える	— ~ —	—	—	100kN/m ² を超える	1.00	11.18 ~ 15.89	121.51	3mを超える	— ~ —	—	—
	それ以外	1.00	1.42 ~ 9.20	100.00	それ以外	0.00 ~ 9.20	2.58	13.05	それ以外	1.00	5.00 ~ 11.18	100.00	それ以外	5.00 ~ 15.89	2.58	13.05
11	100kN/m ² を超える	1.00	0.00 ~ 1.49	122.76	3mを超える	— ~ —	—	—	100kN/m ² を超える	1.00	10.64 ~ 16.00	122.76	3mを超える	— ~ —	—	—
	それ以外	1.00	1.49 ~ 9.28	100.00	それ以外	0.00 ~ 9.28	2.30	11.62	それ以外	1.00	5.00 ~ 10.64	100.00	それ以外	5.00 ~ 16.00	2.30	11.62
12	100kN/m ² を超える	1.00	0.00 ~ 2.05	131.70	3mを超える	— ~ —	—	—	100kN/m ² を超える	1.00	10.54 ~ 18.22	131.70	3mを超える	— ~ —	—	—
	それ以外	1.00	2.05 ~ 9.83	100.00	それ以外	0.00 ~ 9.83	2.40	12.12	それ以外	1.00	5.00 ~ 10.54	100.00	それ以外	5.00 ~ 18.22	2.40	12.12
13	100kN/m ² を超える	1.00	0.00 ~ 1.71	126.26	3mを超える	— ~ —	—	—	100kN/m ² を超える	1.00	10.62 ~ 16.46	126.26	3mを超える	— ~ —	—	—
	それ以外	1.00	1.71 ~ 9.50	100.00	それ以外	0.00 ~ 9.50	2.45	12.38	それ以外	1.00	5.00 ~ 10.62	100.00	それ以外	5.00 ~ 16.46	2.45	12.38
14	100kN/m ² を超える	1.00	0.00 ~ 1.89	129.06	3mを超える	— ~ —	—	—	100kN/m ² を超える	1.00	10.53 ~ 17.47	129.06	3mを超える	— ~ —	—	—
	それ以外	1.00	1.89 ~ 9.67	100.00	それ以外	0.00 ~ 9.67	2.37	11.96	それ以外	1.00	5.00 ~ 10.53	100.00	それ以外	5.00 ~ 17.47	2.37	11.96
15	100kN/m ² を超える	1.00	0.00 ~ 1.78	127.29	3mを超える	— ~ —	—	—	100kN/m ² を超える	1.00	10.70 ~ 17.77	127.29	3mを超える	— ~ —	—	—
	それ以外	1.00	1.78 ~ 9.56	100.00	それ以外	0.00 ~ 9.56	2.28	11.53	それ以外	1.00	5.00 ~ 10.70	100.00	それ以外	5.00 ~ 17.77	2.28	11.53

急傾斜地の崩壊区域調書

様式3-2 建築物に作用すると想定される衝撃に関する事項(2/2)

調査年度 令和4年度

急傾斜地の位置		021B1007			箇所名		伊保内-7		所在地		九戸郡九戸村大字伊保内12地割					
横断 測線 番号	急傾斜地の下端に隣接する土地								急傾斜地内							
	土石等の移動の高さと力の大きさ				土石等の堆積高さとの大きさ				土石等の移動の高さと力の大きさ				土石等の堆積高さとの大きさ			
	区分	高さ (m)	下端からの距離 (m)	力の大きさ (kN/m ²)	区分	下端からの水平 距離(m)	高さ (m)	力の大きさ (kN/m ²)	区分	高さ (m)	上端からの比高 (m)	力の大きさ (kN/m ²)	区分	上端からの比高 (m)	高さ (m)	力の大きさ (kN/m ²)
16	100kN/m ² を超える	1.00	0.00 ~ 2.43	138.07	3mを超える	— ~ —	—	—	100kN/m ² を超える	1.00	10.73 ~ 20.58	138.07	3mを超える	— ~ —	—	—
	それ以外	1.00	2.43 ~ 10.22	100.00	それ以外	0.00 ~ 10.22	2.84	14.33	それ以外	1.00	5.00 ~ 10.73	100.00	それ以外	5.00 ~ 20.58	2.84	14.33
17	100kN/m ² を超える	1.00	0.00 ~ 2.33	136.38	3mを超える	— ~ —	—	—	100kN/m ² を超える	1.00	10.54 ~ 20.00	136.38	3mを超える	— ~ —	—	—
	それ以外	1.00	2.33 ~ 10.12	100.00	それ以外	0.00 ~ 10.12	2.73	13.81	それ以外	1.00	5.00 ~ 10.54	100.00	それ以外	5.00 ~ 20.00	2.73	13.81
18	100kN/m ² を超える	1.00	0.00 ~ 2.01	131.04	3mを超える	— ~ —	—	—	100kN/m ² を超える	1.00	10.93 ~ 20.46	131.04	3mを超える	— ~ —	—	—
	それ以外	1.00	2.01 ~ 9.79	100.00	それ以外	0.00 ~ 9.79	2.55	12.88	それ以外	1.00	5.00 ~ 10.93	100.00	それ以外	5.00 ~ 20.46	2.55	12.88
19	100kN/m ² を超える	1.00	0.00 ~ 2.29	135.64	3mを超える	— ~ —	—	—	100kN/m ² を超える	1.00	10.89 ~ 22.86	135.64	3mを超える	— ~ —	—	—
	それ以外	1.00	2.29 ~ 10.07	100.00	それ以外	0.00 ~ 10.07	2.56	12.92	それ以外	1.00	5.00 ~ 10.89	100.00	それ以外	5.00 ~ 22.86	2.56	12.92
20	100kN/m ² を超える	1.00	0.00 ~ 2.49	139.01	3mを超える	— ~ —	—	—	100kN/m ² を超える	1.00	10.53 ~ 21.28	139.01	3mを超える	— ~ —	—	—
	それ以外	1.00	2.49 ~ 10.28	100.00	それ以外	0.00 ~ 10.28	2.71	13.71	それ以外	1.00	5.00 ~ 10.53	100.00	それ以外	5.00 ~ 21.28	2.71	13.71
21	100kN/m ² を超える	1.00	0.00 ~ 1.26	119.14	3mを超える	— ~ —	—	—	100kN/m ² を超える	1.00	12.42 ~ 19.85	119.14	3mを超える	— ~ —	—	—
	それ以外	1.00	1.26 ~ 9.05	100.00	それ以外	0.00 ~ 9.05	2.11	10.67	それ以外	1.00	5.00 ~ 12.42	100.00	それ以外	5.00 ~ 19.85	2.11	10.67
	100kN/m ² を超える		~		3mを超える	~			100kN/m ² を超える		~		3mを超える	~		
	それ以外		~		それ以外	~			それ以外		~		それ以外	~		
	100kN/m ² を超える		~		3mを超える	~			100kN/m ² を超える		~		3mを超える	~		
	それ以外		~		それ以外	~			それ以外		~		それ以外	~		
	100kN/m ² を超える		~		3mを超える	~			100kN/m ² を超える		~		3mを超える	~		
	それ以外		~		それ以外	~			それ以外		~		それ以外	~		
	100kN/m ² を超える		~		3mを超える	~			100kN/m ² を超える		~		3mを超える	~		
	それ以外		~		それ以外	~			それ以外		~		それ以外	~		
	100kN/m ² を超える		~		3mを超える	~			100kN/m ² を超える		~		3mを超える	~		
	それ以外		~		それ以外	~			それ以外		~		それ以外	~		