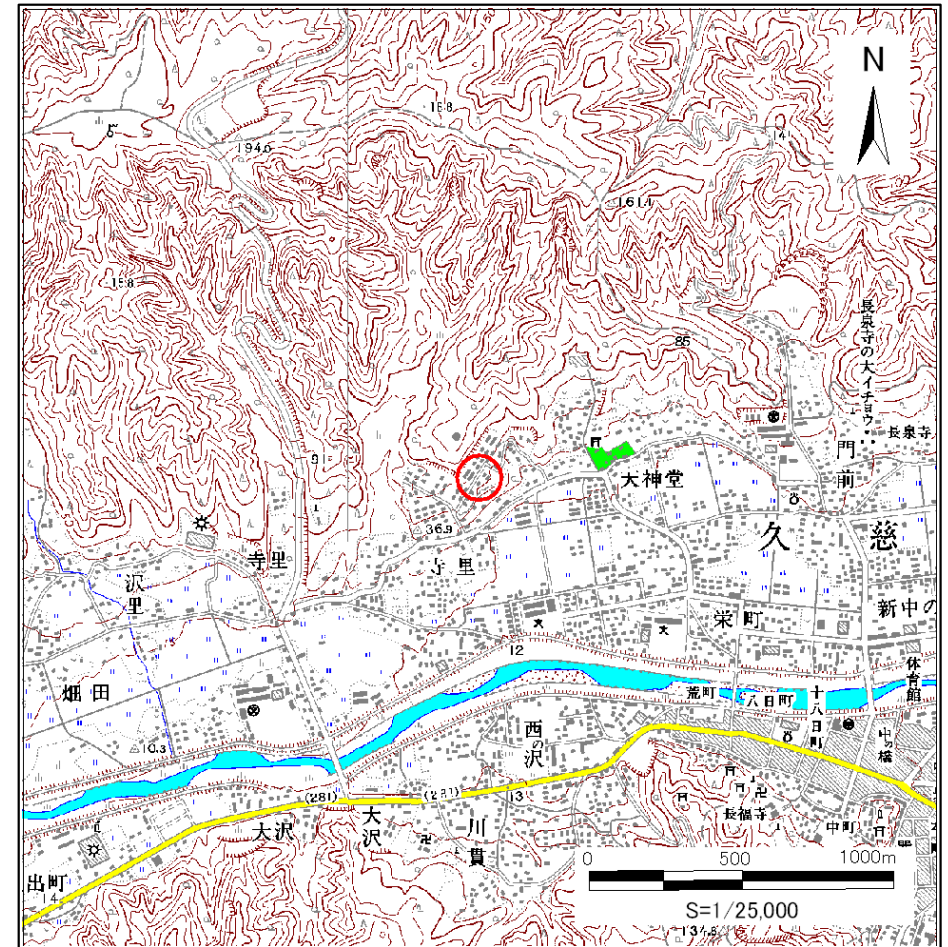


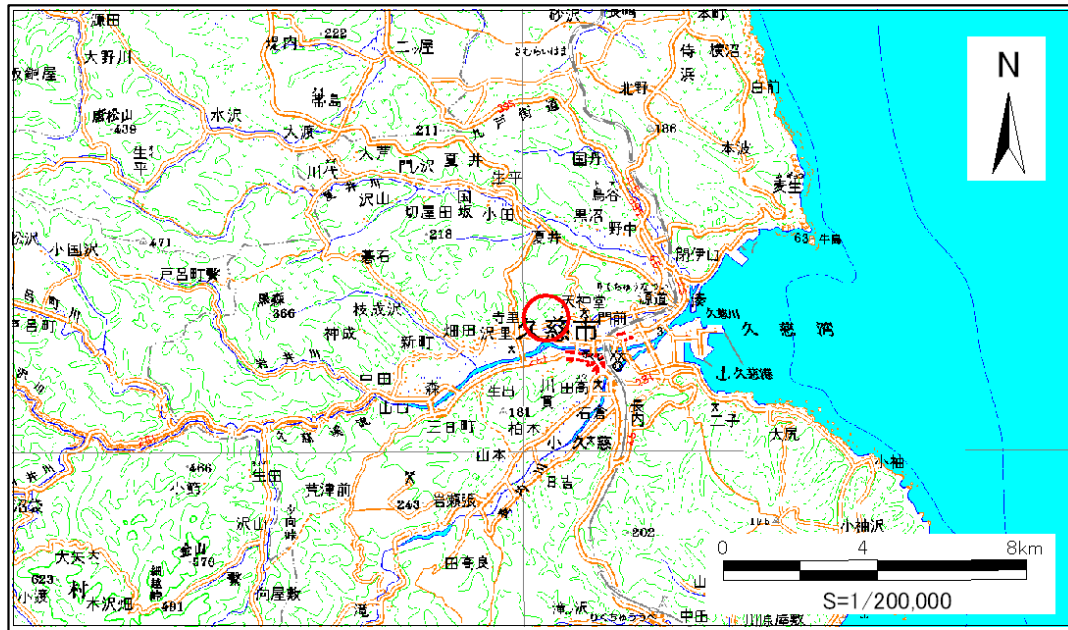
# 土砂災害防止に関する基礎調査(急傾斜地の崩壊)

表紙 概況、位置図

自然現象の種類	急傾斜地の崩壊
箇所番号	024A1004-1
箇所名	天神堂-2
所在地	久慈市天神堂第34地割
調査機関	岩手県北広域振興局



概況図(S=1:25,000)



位置図(S=1:200,000)

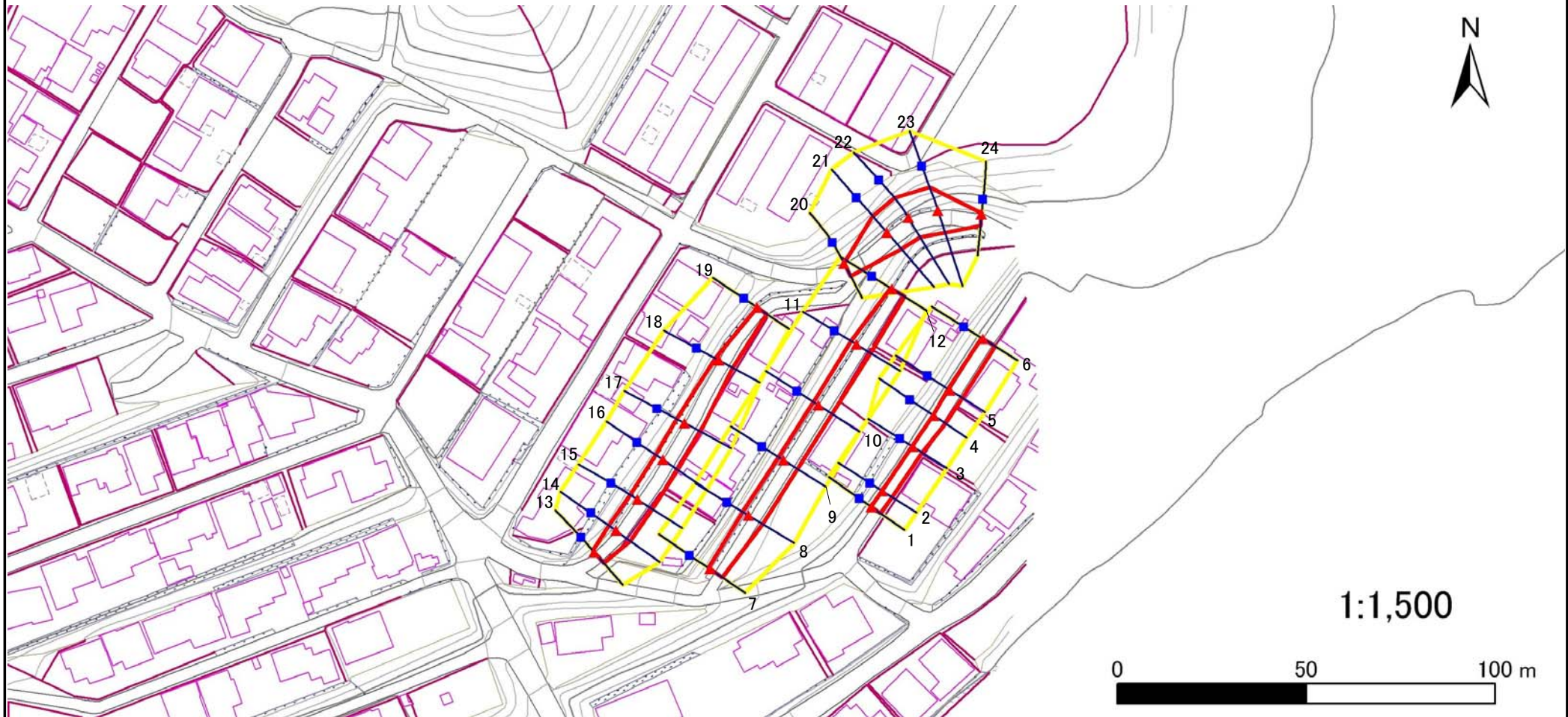
この地図は、国土地理院長の承認を得て、同院発行の数値地図20000(地図画像)及び数値地図25000(地図画像)を複製したものである。(承認番号 平24情複、第156号)

# 急傾斜地の崩壊区域調査

様式3-1 危害のおそれのある土地、著しい危害のおそれのある土地の設定図

調査年度	平成24年度
------	--------

急傾斜地の位置	箇所番号	024A1004-1	箇所名	天神堂-2	所在地	久慈市天神堂第34地割
---------	------	------------	-----	-------	-----	-------------



凡例	■ 上端	— 横断測線	■ 危害のおそれのある土地の区域	■ 土石等の移動による力が100kN/m <sup>2</sup> を超える範囲
	▲ 下端		■ 著しい危害のおそれのある土地の区域	■ 土石等の堆積高が3mを超える範囲

### 急傾斜地の崩壊区域調書

様式3-2 建築物に作用すると想定される衝撃に関する事項(1/2)

調査年度 平成24年度

急傾斜地の位置		箇所番号		024A1004-1		箇所名		天神堂-2		所在地		久慈市天神堂第34地割				
横断 測線 番号	急傾斜地の下端に隣接する土地								急傾斜地内							
	土石等の移動の高さと力の大きさ				土石等の堆積高さとの大きさ				土石等の移動の高さと力の大きさ				土石等の堆積高さとの大きさ			
	区分	高さ (m)	下端からの距離 (m)	力の大きさ (kN/m <sup>2</sup> )	区分	下端からの水平 距離(m)	高さ (m)	力の大きさ (kN/m <sup>2</sup> )	区分	高さ (m)	上端からの比高 (m)	力の大きさ (kN/m <sup>2</sup> )	区分	上端からの比高 (m)	高さ (m)	力の大きさ (kN/m <sup>2</sup> )
1	100kN/m <sup>2</sup> を超える	-	- ~ -	-	3mを超える	- ~ -	-	-	100kN/m <sup>2</sup> を超える	-	- ~ -	-	3mを超える	- ~ -	-	-
	それ以外	1.00	0.00 ~ 2.88	43.36	それ以外	0.00 ~ 2.88	2.22	9.77	それ以外	1.00	5.00 ~ 5.30	43.36	それ以外	5.00 ~ 5.30	2.22	9.77
2	100kN/m <sup>2</sup> を超える	-	- ~ -	-	3mを超える	- ~ -	-	-	100kN/m <sup>2</sup> を超える	-	- ~ -	-	3mを超える	- ~ -	-	-
	それ以外	1.00	0.00 ~ 2.88	43.36	それ以外	0.00 ~ 2.88	2.22	9.77	それ以外	1.00	5.00 ~ 5.30	43.36	それ以外	5.00 ~ 5.30	2.22	9.77
3	100kN/m <sup>2</sup> を超える	-	- ~ -	-	3mを超える	- ~ -	-	-	100kN/m <sup>2</sup> を超える	-	- ~ -	-	3mを超える	- ~ -	-	-
	それ以外	1.00	0.00 ~ 2.88	43.36	それ以外	0.00 ~ 2.88	2.22	9.77	それ以外	1.00	5.00 ~ 5.30	43.36	それ以外	5.00 ~ 5.30	2.22	9.77
4	100kN/m <sup>2</sup> を超える	-	- ~ -	-	3mを超える	- ~ -	-	-	100kN/m <sup>2</sup> を超える	-	- ~ -	-	3mを超える	- ~ -	-	-
	それ以外	1.00	0.00 ~ 3.61	53.31	それ以外	0.00 ~ 0.00	1.68	7.40	それ以外	1.00	5.00 ~ 5.20	53.31	それ以外	5.00 ~ 5.20	1.68	7.40
5	100kN/m <sup>2</sup> を超える	-	- ~ -	-	3mを超える	- ~ -	-	-	100kN/m <sup>2</sup> を超える	-	- ~ -	-	3mを超える	- ~ -	-	-
	それ以外	1.00	0.00 ~ 3.88	57.12	それ以外	0.00 ~ 0.00	1.77	7.80	それ以外	1.00	5.00 ~ 5.50	57.12	それ以外	5.00 ~ 5.50	1.77	7.80
6	100kN/m <sup>2</sup> を超える	-	- ~ -	-	3mを超える	- ~ -	-	-	100kN/m <sup>2</sup> を超える	-	- ~ -	-	3mを超える	- ~ -	-	-
	それ以外	1.00	0.00 ~ 3.77	55.51	それ以外	0.00 ~ 0.00	1.89	8.31	それ以外	1.00	5.00 ~ 5.40	55.51	それ以外	5.00 ~ 5.40	1.89	8.31
7	100kN/m <sup>2</sup> を超える	-	- ~ -	-	3mを超える	- ~ -	-	-	100kN/m <sup>2</sup> を超える	-	- ~ -	-	3mを超える	- ~ -	-	-
	それ以外	1.00	0.00 ~ 3.92	57.63	それ以外	0.00 ~ 0.00	1.85	8.16	それ以外	1.00	5.00 ~ 5.60	57.63	それ以外	5.00 ~ 5.60	1.85	8.16
8	100kN/m <sup>2</sup> を超える	-	- ~ -	-	3mを超える	- ~ -	-	-	100kN/m <sup>2</sup> を超える	-	- ~ -	-	3mを超える	- ~ -	-	-
	それ以外	1.00	0.00 ~ 4.34	63.61	それ以外	0.00 ~ 4.34	2.02	8.90	それ以外	1.00	5.00 ~ 7.00	63.61	それ以外	5.00 ~ 7.00	2.02	8.90
9	100kN/m <sup>2</sup> を超える	-	- ~ -	-	3mを超える	- ~ -	-	-	100kN/m <sup>2</sup> を超える	-	- ~ -	-	3mを超える	- ~ -	-	-
	それ以外	1.00	0.00 ~ 4.29	62.97	それ以外	0.00 ~ 4.29	1.96	8.63	それ以外	1.00	5.00 ~ 6.60	62.97	それ以外	5.00 ~ 6.60	1.96	8.63
10	100kN/m <sup>2</sup> を超える	-	- ~ -	-	3mを超える	- ~ -	-	-	100kN/m <sup>2</sup> を超える	-	- ~ -	-	3mを超える	- ~ -	-	-
	それ以外	1.00	0.00 ~ 4.27	62.60	それ以外	0.00 ~ 4.27	1.95	8.58	それ以外	1.00	5.00 ~ 6.50	62.60	それ以外	5.00 ~ 6.50	1.95	8.58
11	100kN/m <sup>2</sup> を超える	-	- ~ -	-	3mを超える	- ~ -	-	-	100kN/m <sup>2</sup> を超える	-	- ~ -	-	3mを超える	- ~ -	-	-
	それ以外	1.00	0.00 ~ 4.34	63.69	それ以外	0.00 ~ 4.34	1.96	8.63	それ以外	1.00	5.00 ~ 6.70	63.69	それ以外	5.00 ~ 6.70	1.96	8.63
12	100kN/m <sup>2</sup> を超える	-	- ~ -	-	3mを超える	- ~ -	-	-	100kN/m <sup>2</sup> を超える	-	- ~ -	-	3mを超える	- ~ -	-	-
	それ以外	1.00	0.00 ~ 3.80	55.89	それ以外	0.00 ~ 0.00	1.86	8.20	それ以外	1.00	5.00 ~ 5.40	55.89	それ以外	5.00 ~ 5.40	1.86	8.20
13	100kN/m <sup>2</sup> を超える	-	- ~ -	-	3mを超える	- ~ -	-	-	100kN/m <sup>2</sup> を超える	-	- ~ -	-	3mを超える	- ~ -	-	-
	それ以外	1.00	0.00 ~ 3.65	53.81	それ以外	0.00 ~ 3.65	2.04	8.95	それ以外	1.00	5.00 ~ 5.70	53.81	それ以外	5.00 ~ 5.70	2.04	8.95
14	100kN/m <sup>2</sup> を超える	-	- ~ -	-	3mを超える	- ~ -	-	-	100kN/m <sup>2</sup> を超える	-	- ~ -	-	3mを超える	- ~ -	-	-
	それ以外	1.00	0.00 ~ 4.68	68.59	それ以外	0.00 ~ 0.00	1.88	8.27	それ以外	1.00	5.00 ~ 7.10	68.59	それ以外	5.00 ~ 7.10	1.88	8.27
15	100kN/m <sup>2</sup> を超える	-	- ~ -	-	3mを超える	- ~ -	-	-	100kN/m <sup>2</sup> を超える	-	- ~ -	-	3mを超える	- ~ -	-	-
	それ以外	1.00	0.00 ~ 4.66	68.29	それ以外	0.00 ~ 0.00	1.85	8.13	それ以外	1.00	5.00 ~ 7.00	68.29	それ以外	5.00 ~ 7.00	1.85	8.13

### 急傾斜地の崩壊区域調書

様式3-2 建築物に作用すると想定される衝撃に関する事項(2/2)

調査年度 平成24年度

急傾斜地の位置		箇所番号		024A1004-1		箇所名		天神堂-2		所在地		久慈市天神堂第34地割				
横断 測線 番号	急傾斜地の下端に隣接する土地								急傾斜地内							
	土石等の移動の高さと力の大きさ				土石等の堆積高さとの大きさ				土石等の移動の高さと力の大きさ				土石等の堆積高さとの大きさ			
	区分	高さ (m)	下端からの距離 (m)	力の大きさ (kN/m <sup>2</sup> )	区分	下端からの水平 距離(m)	高さ (m)	力の大きさ (kN/m <sup>2</sup> )	区分	高さ (m)	上端からの比高 (m)	力の大きさ (kN/m <sup>2</sup> )	区分	上端からの比高 (m)	高さ (m)	力の大きさ (kN/m <sup>2</sup> )
16	100kN/m <sup>2</sup> を超える	-	- ~ -	-	3mを超える	- ~ -	-	-	100kN/m <sup>2</sup> を超える	-	- ~ -	-	3mを超える	- ~ -	-	-
	それ以外	1.00	0.00 ~ 4.66	68.29	それ以外	0.00 ~ 0.00	1.85	8.13	それ以外	1.00	5.00 ~ 7.00	68.29	それ以外	5.00 ~ 7.00	1.85	8.13
17	100kN/m <sup>2</sup> を超える	-	- ~ -	-	3mを超える	- ~ -	-	-	100kN/m <sup>2</sup> を超える	-	- ~ -	-	3mを超える	- ~ -	-	-
	それ以外	1.00	0.00 ~ 4.66	68.30	それ以外	0.00 ~ 0.00	1.85	8.13	それ以外	1.00	5.00 ~ 7.00	68.30	それ以外	5.00 ~ 7.00	1.85	8.13
18	100kN/m <sup>2</sup> を超える	-	- ~ -	-	3mを超える	- ~ -	-	-	100kN/m <sup>2</sup> を超える	-	- ~ -	-	3mを超える	- ~ -	-	-
	それ以外	1.00	0.00 ~ 4.15	60.87	それ以外	0.00 ~ 0.00	1.90	8.35	それ以外	1.00	5.00 ~ 6.10	60.87	それ以外	5.00 ~ 6.10	1.90	8.35
19	100kN/m <sup>2</sup> を超える	-	- ~ -	-	3mを超える	- ~ -	-	-	100kN/m <sup>2</sup> を超える	-	- ~ -	-	3mを超える	- ~ -	-	-
	それ以外	1.00	0.00 ~ 3.03	45.27	それ以外	0.00 ~ 3.03	2.14	9.42	それ以外	1.00	5.00 ~ 5.10	45.27	それ以外	5.00 ~ 5.10	2.14	9.42
20	100kN/m <sup>2</sup> を超える	-	- ~ -	-	3mを超える	- ~ -	-	-	100kN/m <sup>2</sup> を超える	-	- ~ -	-	3mを超える	- ~ -	-	-
	それ以外	1.00	0.00 ~ 3.65	53.89	それ以外	0.00 ~ 0.00	1.80	7.90	それ以外	1.00	5.00 ~ 5.10	53.89	それ以外	5.00 ~ 5.10	1.80	7.90
21	100kN/m <sup>2</sup> を超える	-	- ~ -	-	3mを超える	- ~ -	-	-	100kN/m <sup>2</sup> を超える	-	- ~ -	-	3mを超える	- ~ -	-	-
	それ以外	1.00	0.00 ~ 5.69	83.95	それ以外	0.00 ~ 0.00	1.77	7.79	それ以外	1.00	5.00 ~ 9.50	83.95	それ以外	5.00 ~ 9.50	1.77	7.79
22	100kN/m <sup>2</sup> を超える	-	- ~ -	-	3mを超える	- ~ -	-	-	100kN/m <sup>2</sup> を超える	-	- ~ -	-	3mを超える	- ~ -	-	-
	それ以外	1.00	0.00 ~ 5.99	88.75	それ以外	0.00 ~ 5.99	2.23	9.82	それ以外	1.00	5.00 ~ 10.30	88.75	それ以外	5.00 ~ 10.30	2.23	9.82
23	100kN/m <sup>2</sup> を超える	-	- ~ -	-	3mを超える	- ~ -	-	-	100kN/m <sup>2</sup> を超える	-	- ~ -	-	3mを超える	- ~ -	-	-
	それ以外	1.00	0.00 ~ 6.06	89.89	それ以外	0.00 ~ 6.06	2.26	9.96	それ以外	1.00	5.00 ~ 10.50	89.89	それ以外	5.00 ~ 10.50	2.26	9.96
24	100kN/m <sup>2</sup> を超える	-	- ~ -	-	3mを超える	- ~ -	-	-	100kN/m <sup>2</sup> を超える	-	- ~ -	-	3mを超える	- ~ -	-	-
	それ以外	1.00	0.00 ~ 2.95	44.21	それ以外	0.00 ~ 2.95	2.23	9.82	それ以外	1.00	5.00 ~ 5.50	44.21	それ以外	5.00 ~ 5.50	2.23	9.82
	100kN/m <sup>2</sup> を超える		~		3mを超える	~			100kN/m <sup>2</sup> を超える		~		3mを超える	~		
	それ以外		~		それ以外	~			それ以外		~		それ以外	~		
	100kN/m <sup>2</sup> を超える		~		3mを超える	~			100kN/m <sup>2</sup> を超える		~		3mを超える	~		
	それ以外		~		それ以外	~			それ以外		~		それ以外	~		
	100kN/m <sup>2</sup> を超える		~		3mを超える	~			100kN/m <sup>2</sup> を超える		~		3mを超える	~		
	それ以外		~		それ以外	~			それ以外		~		それ以外	~		
	100kN/m <sup>2</sup> を超える		~		3mを超える	~			100kN/m <sup>2</sup> を超える		~		3mを超える	~		
	それ以外		~		それ以外	~			それ以外		~		それ以外	~		