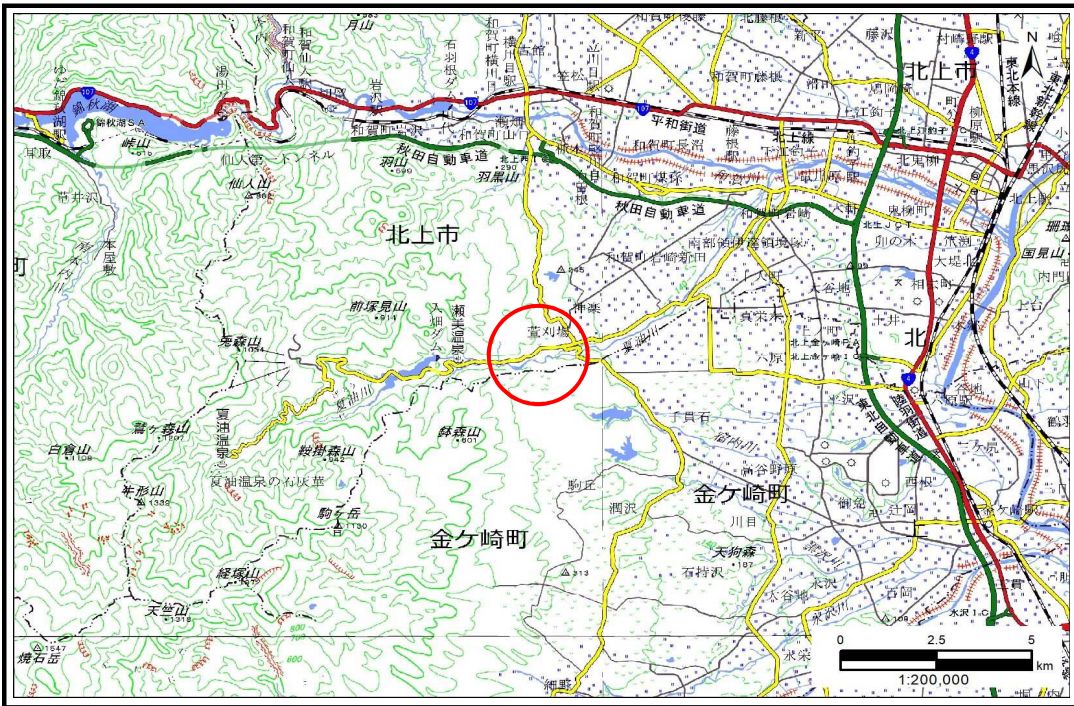


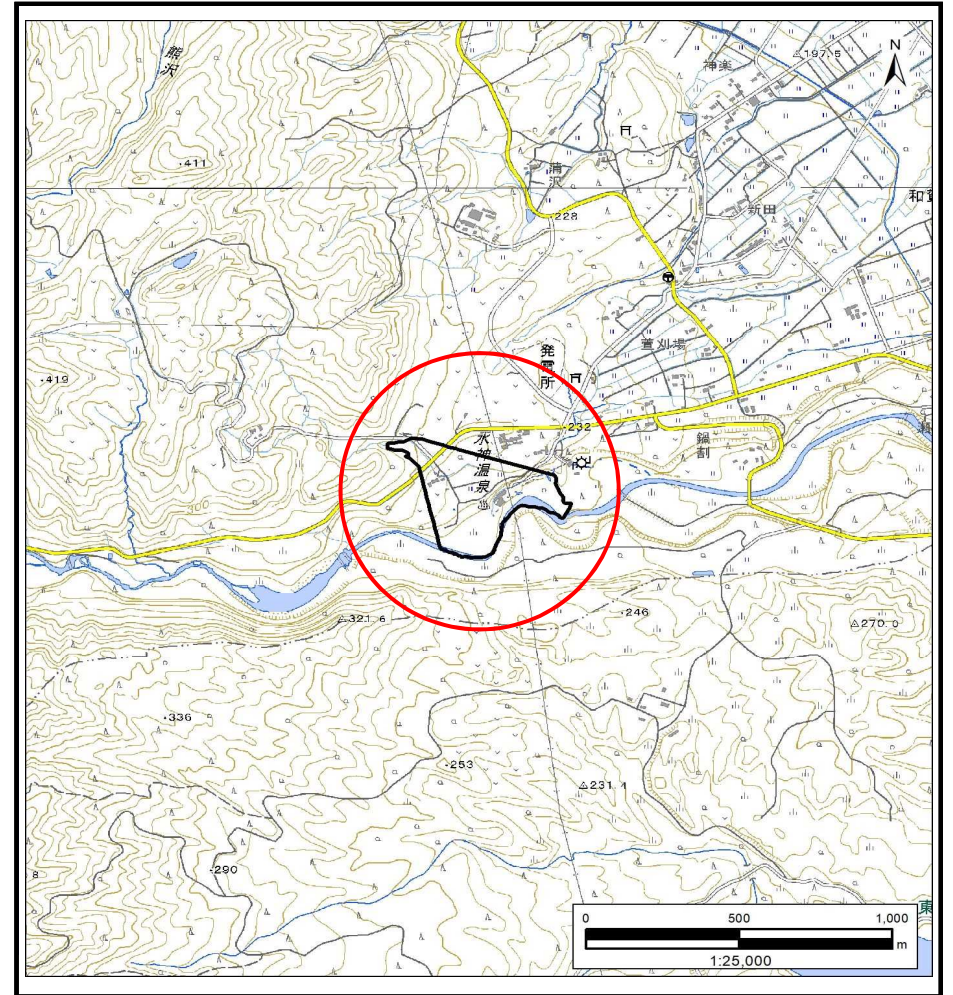
土砂災害防止に関する基礎調査(土石流)

表紙 概況,位置図

自然現象の種類	土石流
溪流番号	BN134018
水系名	北上川
河川名	夏油川
溪流名	岩崎新田2地割
所在地	北上市和賀町岩崎新田2地割
調査機関	岩手県南広域振興局土木部 北上土木センター



概況図(S=1:200,000)



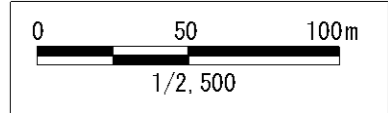
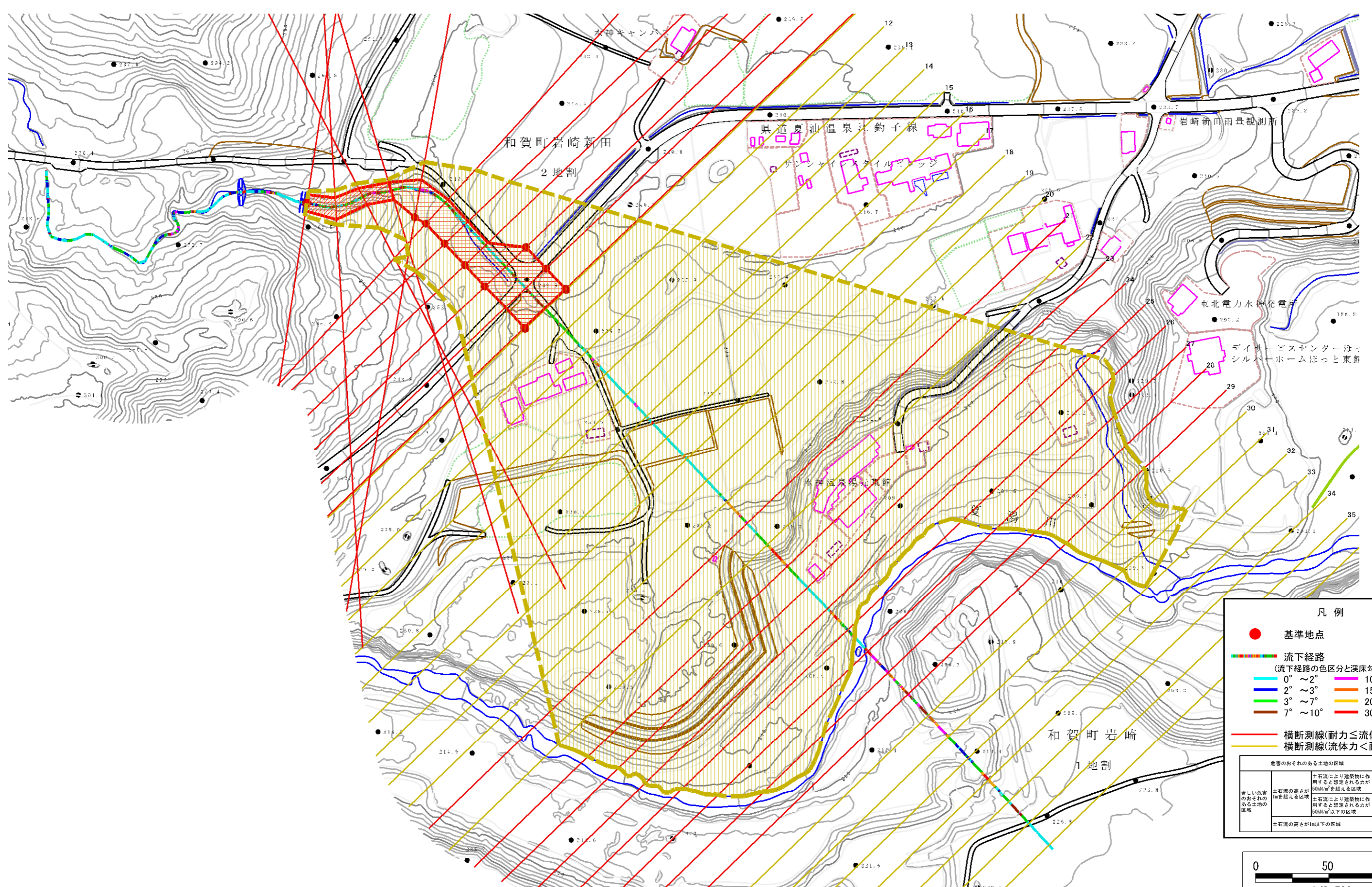
位置図(S=1:25,000)

土石流区域調査

様式3-1 危害のおそれのある土地、著しい危害のおそれのある土地の設定図(A3)

調査年度 令和4年度

溪流の位置	溪流番号	BN134018	溪流名	岩崎新田2地割	所在地	北上市和賀町岩崎新田2地割
-------	------	----------	-----	---------	-----	---------------



土石流区域調査書

様式3-2 建築物に作用すると想定される衝撃に関する事項

調査年度 令和4年度

渓流の位置
渓流番号 *BN134018*
渓流名 *岩崎新田2地割*
所在地 *北上市和賀町岩崎新田2地割*

横断測線番号	土石流の高さh(m)	土石流の流体力Fd(kN/m ²)	建築物の耐力P2(kN/m ²)	横断測線番号	土石流の高さh(m)	土石流の流体力Fd(kN/m ²)	建築物の耐力P2(kN/m ²)
<i>No.0</i>	<i>1.84</i>	<i>29.29</i>	<i>5.09</i>	<i>No.27</i>	<i>0.74</i>	<i>12.16</i>	<i>9.81</i>
<i>No.1</i>	<i>1.52</i>	<i>23.56</i>	<i>5.67</i>	<i>No.28</i>	<i>0.79</i>	<i>10.59</i>	<i>9.25</i>
<i>No.2</i>	<i>1.69</i>	<i>27.76</i>	<i>5.33</i>	<i>No.29</i>	<i>0.85</i>	<i>9.02</i>	<i>8.66</i>
<i>No.3</i>	<i>1.66</i>	<i>29.84</i>	<i>5.39</i>	<i>No.30</i>	<i>0.91</i>	<i>8.04</i>	<i>8.26</i>
<i>No.4</i>	<i>0.81</i>	<i>12.11</i>	<i>9.00</i>	<i>No.31</i>	<i>0.93</i>	<i>7.61</i>	<i>8.08</i>
<i>No.5</i>	<i>0.81</i>	<i>12.29</i>	<i>9.06</i>	<i>No.32</i>	<i>0.98</i>	<i>6.94</i>	<i>7.79</i>
<i>No.6</i>	<i>0.82</i>	<i>12.03</i>	<i>8.98</i>	<i>No.33</i>	<i>0.00</i>	<i>0.00</i>	<i>0.00</i>
<i>No.7</i>	<i>0.82</i>	<i>12.05</i>	<i>8.98</i>	<i>No.34</i>	<i>0.00</i>	<i>0.00</i>	<i>0.00</i>
<i>No.8</i>	<i>0.87</i>	<i>9.86</i>	<i>8.50</i>	<i>No.35</i>	<i>0.00</i>	<i>0.00</i>	<i>0.00</i>
<i>No.9</i>	<i>0.89</i>	<i>8.51</i>	<i>8.35</i>	<i>No.36</i>	<i>0.00</i>	<i>0.00</i>	<i>0.00</i>
<i>No.10</i>	<i>0.89</i>	<i>8.63</i>	<i>8.39</i>				
<i>No.11</i>	<i>0.91</i>	<i>7.64</i>	<i>8.20</i>				
<i>No.12</i>	<i>0.90</i>	<i>7.92</i>	<i>8.32</i>				
<i>No.13</i>	<i>0.90</i>	<i>7.84</i>	<i>8.29</i>				
<i>No.14</i>	<i>0.90</i>	<i>7.89</i>	<i>8.31</i>				
<i>No.15</i>	<i>0.93</i>	<i>7.13</i>	<i>8.10</i>				
<i>No.16</i>	<i>0.96</i>	<i>6.28</i>	<i>7.89</i>				
<i>No.17</i>	<i>0.96</i>	<i>6.31</i>	<i>7.90</i>				
<i>No.18</i>	<i>0.94</i>	<i>6.54</i>	<i>8.02</i>				
<i>No.19</i>	<i>0.95</i>	<i>6.40</i>	<i>7.95</i>				
<i>No.20</i>	<i>0.93</i>	<i>6.62</i>	<i>8.06</i>				
<i>No.21</i>	<i>1.07</i>	<i>10.36</i>	<i>7.25</i>				
<i>No.22</i>	<i>0.92</i>	<i>7.86</i>	<i>8.19</i>				
<i>No.23</i>	<i>0.75</i>	<i>11.58</i>	<i>9.60</i>				
<i>No.24</i>	<i>0.77</i>	<i>11.06</i>	<i>9.42</i>				
<i>No.25</i>	<i>0.77</i>	<i>11.02</i>	<i>9.41</i>				
<i>No.26</i>	<i>0.72</i>	<i>12.60</i>	<i>9.95</i>				