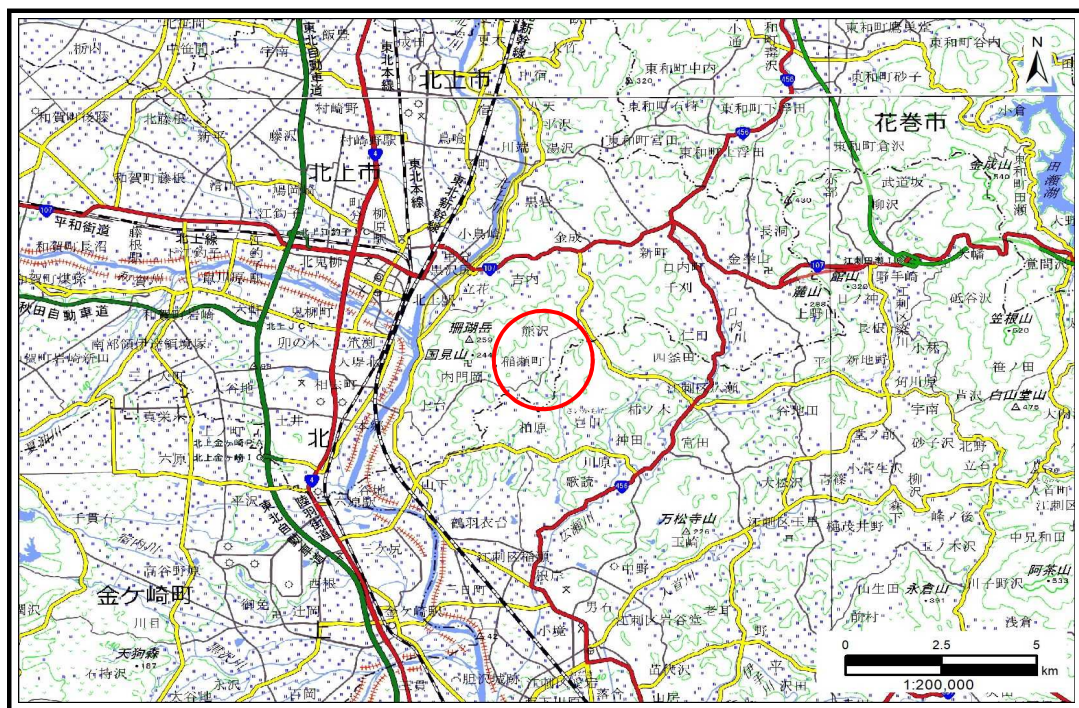


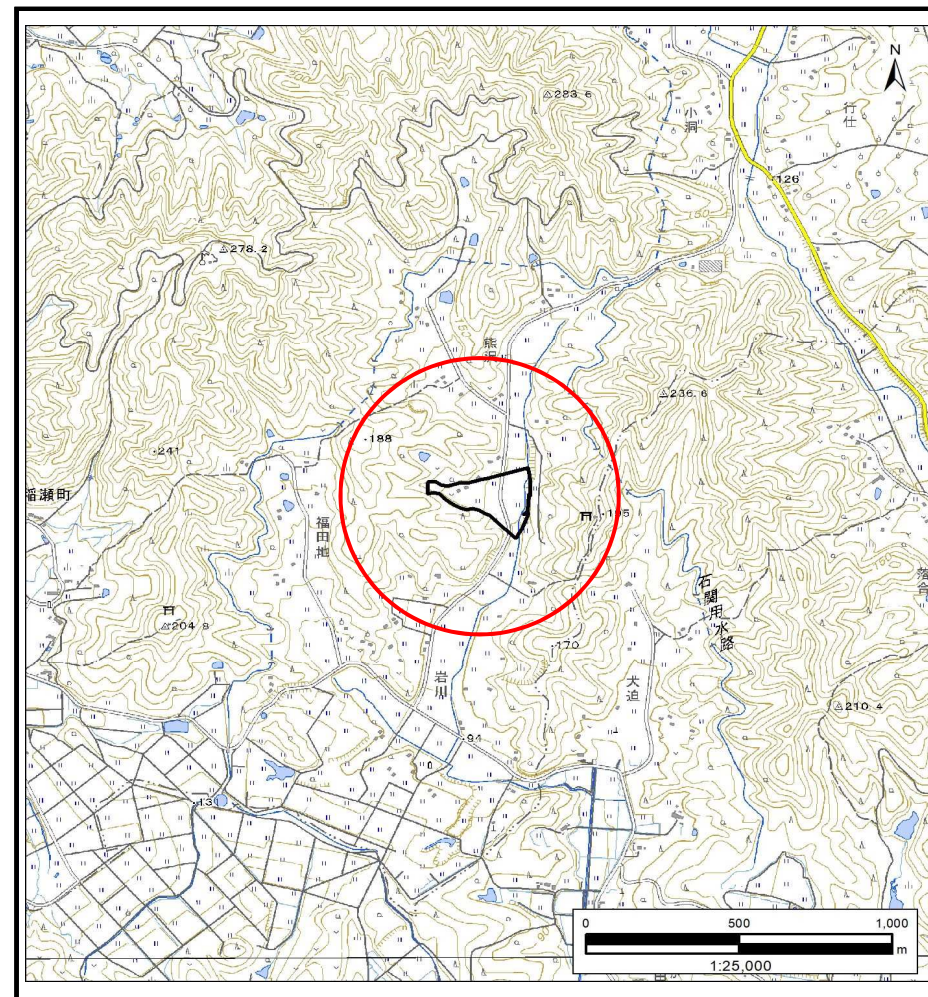
# 土砂災害防止に関する基礎調査(土石流)

表紙 概況,位置図

自然現象の種類	土石流
溪流番号	BN134011
水系名	北上川
河川名	広瀬川
溪流名	熊沢5
所在	北上市稲瀬町熊沢
調査機関	岩手県南広域振興局土木部 北上土木センター



概況図(S=1:200,000)



位置図(S=1:25,000)

「測量法に基づく国土地理院承認(複製)R 5JHf 370」「本製品を複製する場合には、国土地理院の長の承認を得なければならない」

岩手県

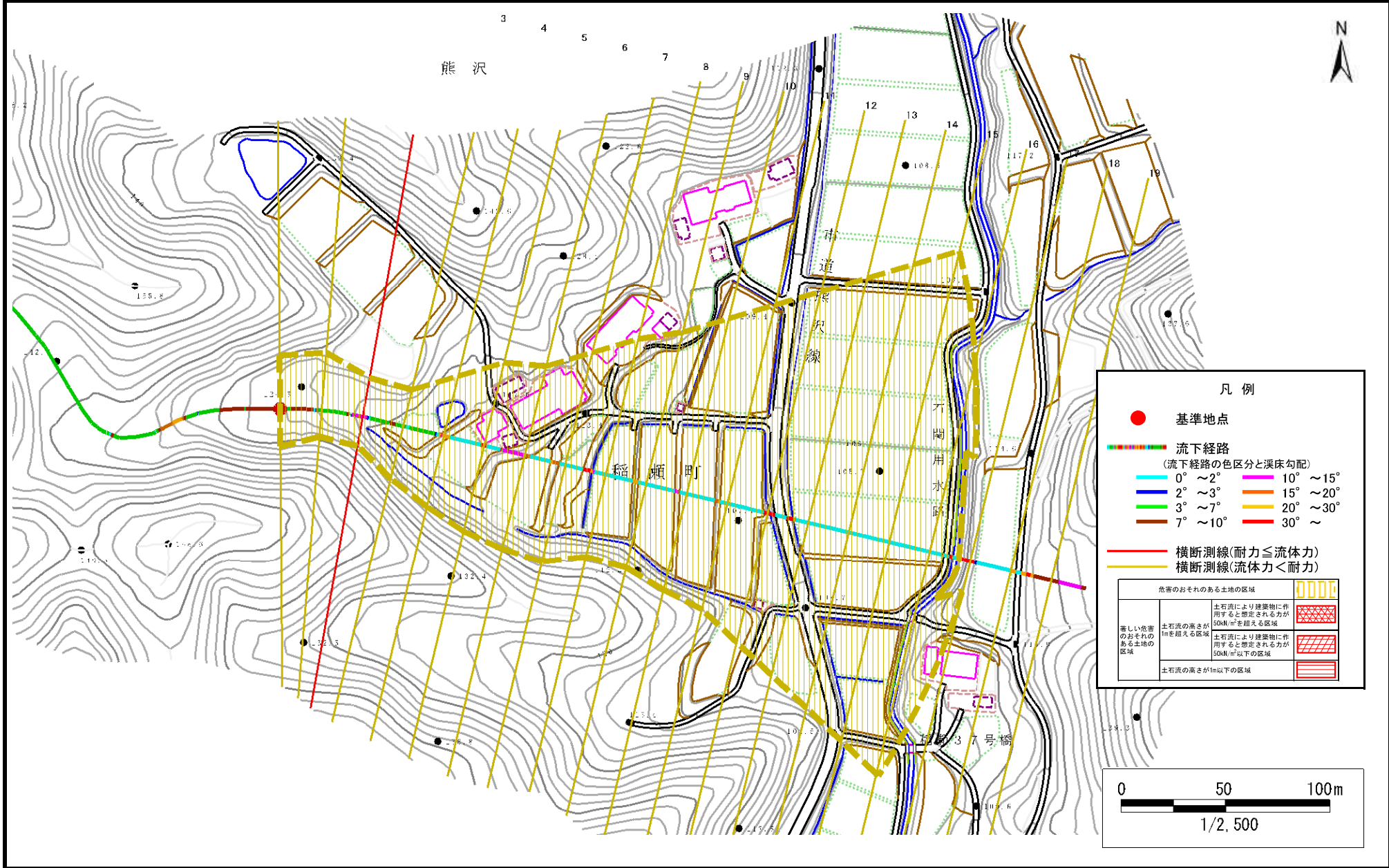


# 土石流区域調査

様式3-1 危害のおそれのある土地、著しい危害のおそれのある土地の設定図

調査年度 令和4年度

溪流の位置 溪流番号 BN134011 溪流名 熊沢5 所在地 北上市稲瀬町熊沢



**凡例**

- 基準地点
- 流下経路  
(流下経路の色区分と渓床勾配)
 

0° ~ 2°	10° ~ 15°
2° ~ 3°	15° ~ 20°
3° ~ 7°	20° ~ 30°
7° ~ 10°	30° ~
- 横断測線(耐力  $\leq$  流体力) [Dashed line]
- 横断測線(流体力 < 耐力) [Solid line]

危害のおそれのある土地の区域	
著しい危害のおそれのある土地の区域	土石流により建築物に作用すると想定される力が50kN/m <sup>2</sup> を超える区域
	土石流の高さが1mを超える区域
	土石流により建築物に作用すると想定される力が50kN/m <sup>2</sup> 以下の区域
土石流の高さが1m以下の区域	

