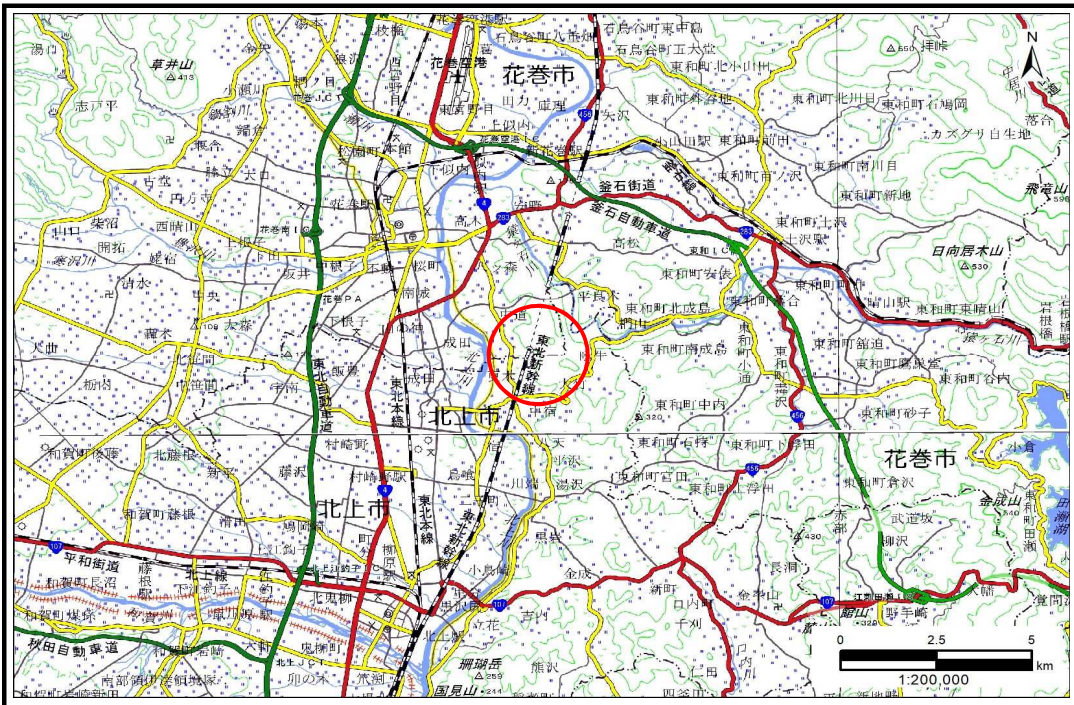


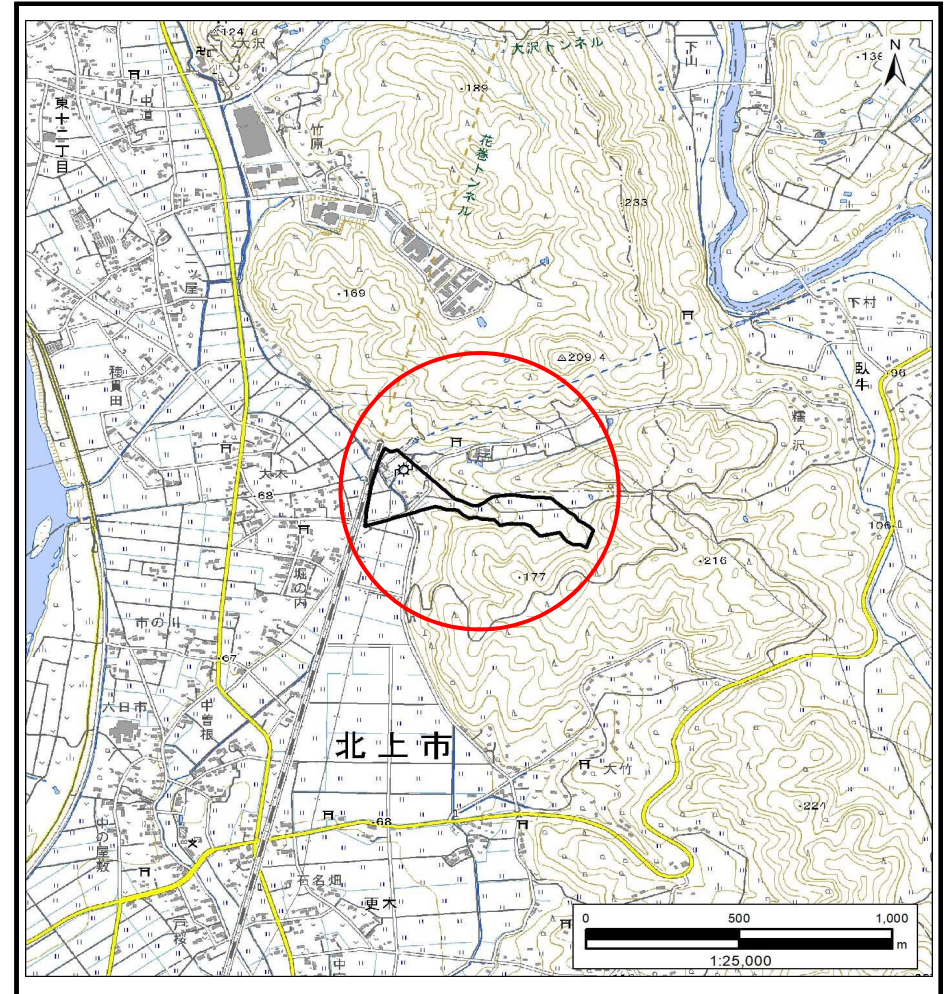
土砂災害防止に関する基礎調査(土石流)

表紙 概況,位置図

自然現象の種類	土石流
溪流番号	BN134001
水系名	北上川
河川名	北上川
溪流名	更木28地割
所在地	北上市更木28地割
調査機関	岩手県南広域振興局土木部 北上土木センター



概況図(S=1:200,000)



位置図(S=1:25,000)

「測量法に基づく国土地理院承認(複製)R 5JHf 370」「本製品を複製する場合には、国土地理院の長の承認を得なければならない」

岩手県

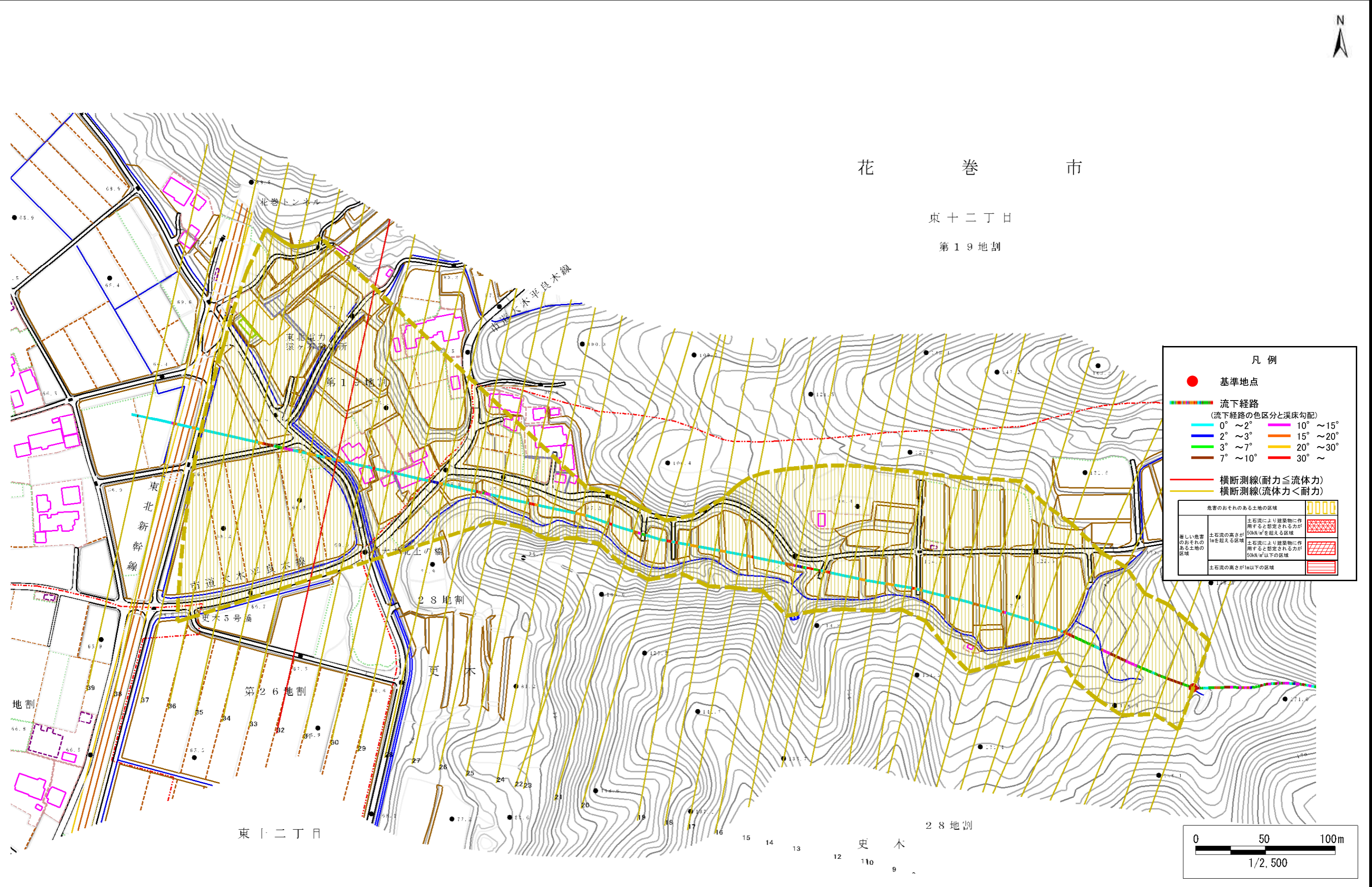
土石流区域調査

様式3-1 危害のおそれのある土地、著しい危害のおそれのある土地の設定図 (A3)

調査年度

令和4年度

溪流の位置 溪流番号 BN134001 溪流名 更木28地割 所在地 北上市更木28地割



土石流区域調査書

様式3-2 建築物に作用すると想定される衝撃に関する事項

調査年度 令和4年度

溪流の位置
溪流番号 *BN134001*
溪流名 *更木28地割*
所在地 *北上市更木28地割*

横断測線番号	土石流の高さh(m)	土石流の流体力Fd(kN/m ²)	建築物の耐力P2(kN/m ²)	横断測線番号	土石流の高さh(m)	土石流の流体力Fd(kN/m ²)	建築物の耐力P2(kN/m ²)
<i>No.0</i>	<i>0.48</i>	<i>11.10</i>	<i>14.29</i>	<i>No.27</i>	<i>0.53</i>	<i>6.63</i>	<i>13.08</i>
<i>No.1</i>	<i>0.47</i>	<i>10.07</i>	<i>14.60</i>	<i>No.28</i>	<i>0.50</i>	<i>5.52</i>	<i>13.63</i>
<i>No.2</i>	<i>0.46</i>	<i>8.99</i>	<i>14.92</i>	<i>No.29</i>	<i>0.52</i>	<i>4.09</i>	<i>13.14</i>
<i>No.3</i>	<i>0.45</i>	<i>8.50</i>	<i>15.05</i>	<i>No.30</i>	<i>0.53</i>	<i>3.81</i>	<i>12.97</i>
<i>No.4</i>	<i>0.44</i>	<i>7.65</i>	<i>15.26</i>	<i>No.31</i>	<i>0.52</i>	<i>4.06</i>	<i>13.34</i>
<i>No.5</i>	<i>0.44</i>	<i>7.87</i>	<i>15.45</i>	<i>No.32</i>	<i>1.01</i>	<i>10.55</i>	<i>7.58</i>
<i>No.6</i>	<i>0.44</i>	<i>7.11</i>	<i>15.36</i>	<i>No.33</i>	<i>0.54</i>	<i>4.05</i>	<i>12.73</i>
<i>No.7</i>	<i>0.44</i>	<i>6.76</i>	<i>15.42</i>	<i>No.34</i>	<i>0.56</i>	<i>3.62</i>	<i>12.39</i>
<i>No.8</i>	<i>0.44</i>	<i>6.55</i>	<i>15.45</i>	<i>No.35</i>	<i>0.71</i>	<i>4.19</i>	<i>10.11</i>
<i>No.9</i>	<i>0.44</i>	<i>5.97</i>	<i>15.50</i>	<i>No.36</i>	<i>0.59</i>	<i>3.26</i>	<i>11.91</i>
<i>No.10</i>	<i>0.44</i>	<i>5.69</i>	<i>15.50</i>	<i>No.37</i>	<i>0.64</i>	<i>2.43</i>	<i>10.98</i>
<i>No.11</i>	<i>0.44</i>	<i>5.71</i>	<i>15.53</i>	<i>No.38</i>	<i>0.61</i>	<i>2.73</i>	<i>11.55</i>
<i>No.12</i>	<i>0.43</i>	<i>5.93</i>	<i>15.79</i>	<i>No.39</i>	<i>0.58</i>	<i>3.01</i>	<i>12.07</i>
<i>No.13</i>	<i>0.43</i>	<i>5.74</i>	<i>15.56</i>				
<i>No.14</i>	<i>0.44</i>	<i>5.69</i>	<i>15.50</i>				
<i>No.15</i>	<i>0.44</i>	<i>5.18</i>	<i>15.48</i>				
<i>No.16</i>	<i>0.42</i>	<i>5.58</i>	<i>16.01</i>				
<i>No.17</i>	<i>0.42</i>	<i>5.67</i>	<i>16.12</i>				
<i>No.18</i>	<i>0.41</i>	<i>5.75</i>	<i>16.23</i>				
<i>No.19</i>	<i>0.41</i>	<i>5.97</i>	<i>16.51</i>				
<i>No.20</i>	<i>0.40</i>	<i>6.05</i>	<i>16.62</i>				
<i>No.21</i>	<i>0.41</i>	<i>5.81</i>	<i>16.31</i>				
<i>No.22</i>	<i>0.42</i>	<i>5.67</i>	<i>16.13</i>				
<i>No.23</i>	<i>0.42</i>	<i>5.60</i>	<i>16.04</i>				
<i>No.24</i>	<i>0.42</i>	<i>5.52</i>	<i>15.93</i>				
<i>No.25</i>	<i>0.42</i>	<i>5.48</i>	<i>15.88</i>				
<i>No.26</i>	<i>0.44</i>	<i>5.03</i>	<i>15.46</i>				