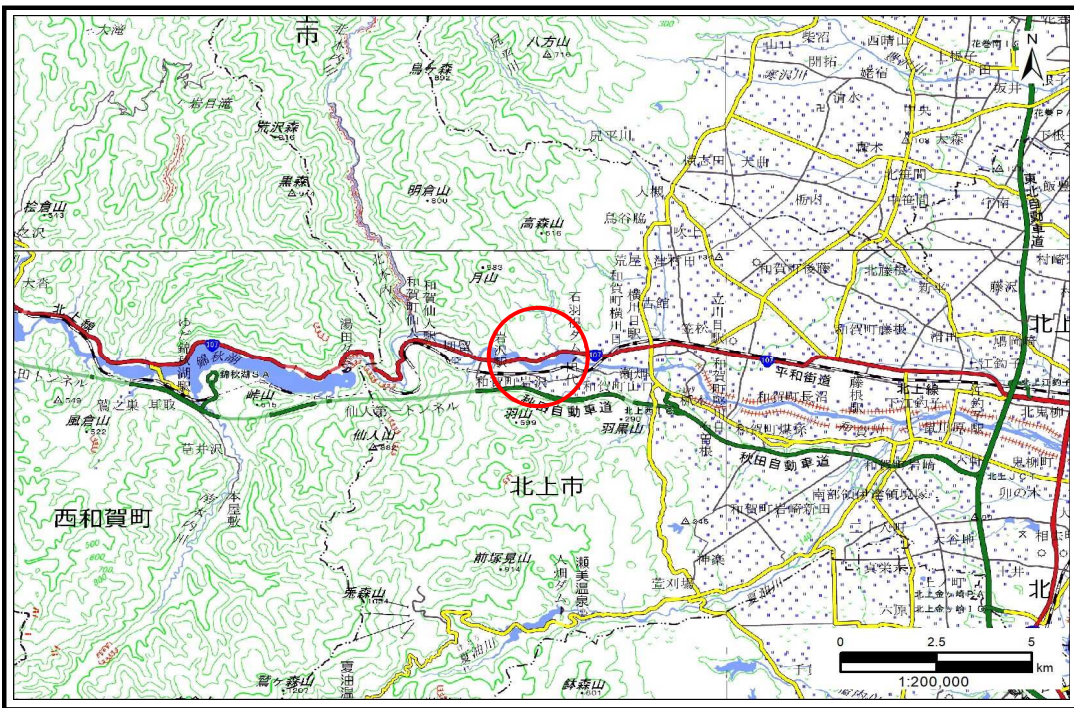


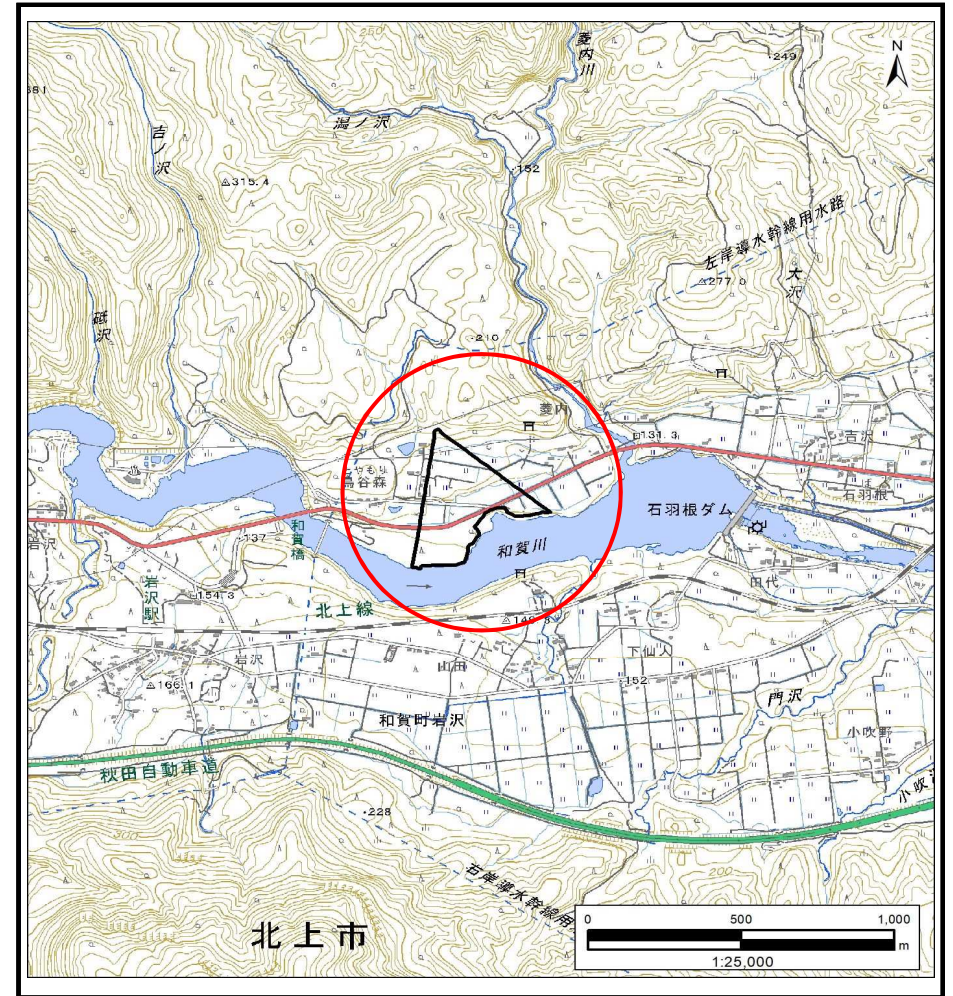
土砂災害防止に関する基礎調査(土石流)

表紙 概況,位置図

自然現象の種類	土石流
溪流番号	AN134023
水系名	北上川
河川名	和賀川
溪流名	横川目3地割
所在地	北上市和賀町横川目3地割
調査機関	岩手県南広域振興局土木部 北上土木センター



概況図(S=1:200,000)



位置図(S=1:25,000)

土石流区域調査

様式3-1 危害のおそれのある土地、著しい危害のおそれのある土地の設定図 (A3)

調査年度

令和4年度

溪流の位置

溪流番号

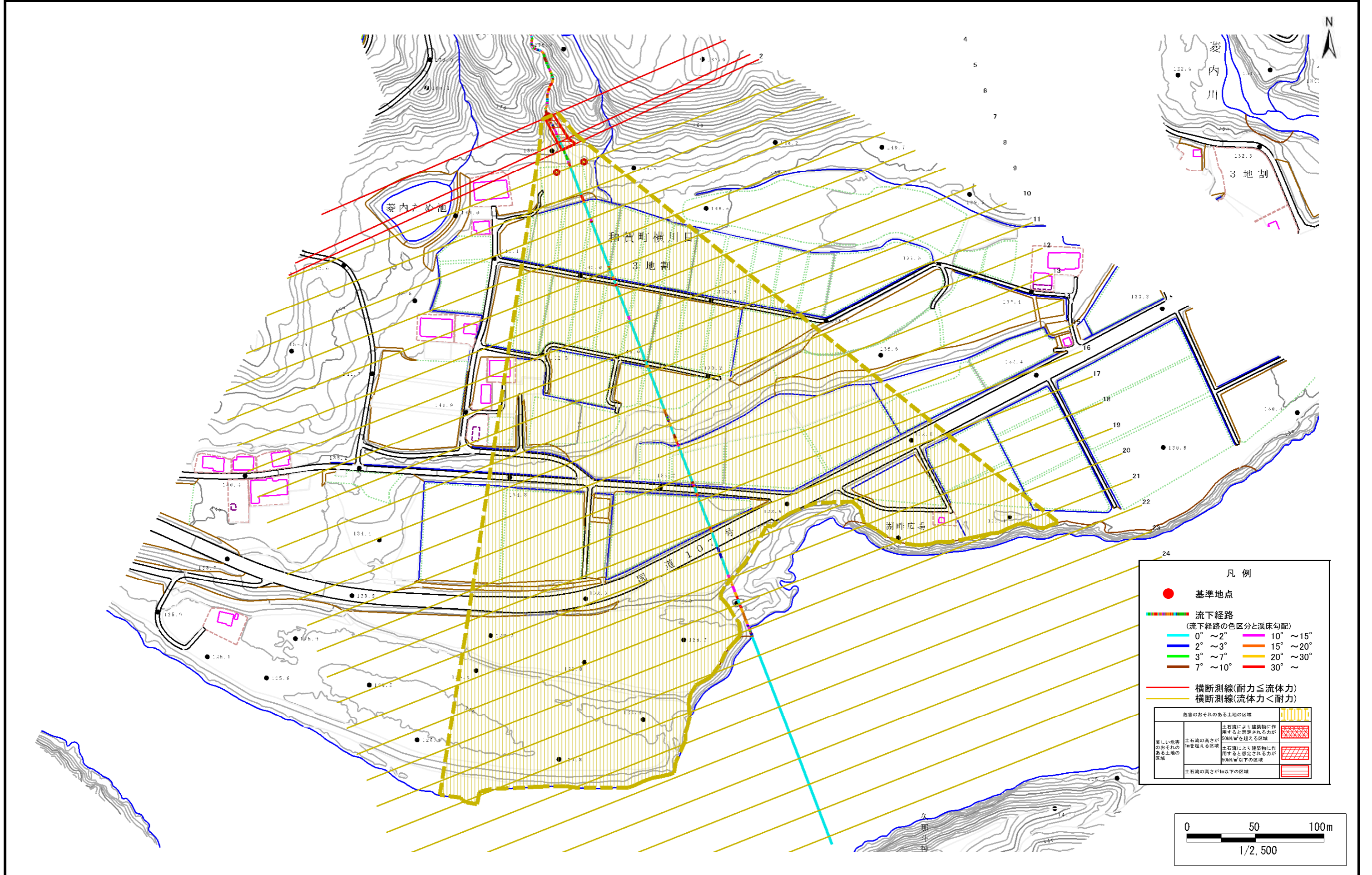
AN134023

溪流名

横川目3地割

所在地

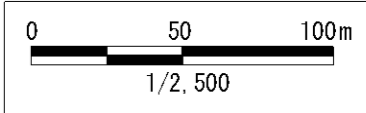
北上市和賀町横川目3地割



凡例

- 基準地点
- 流下経路
(流下経路の色区分と溪床勾配)
 - 0° ~ 2°
 - 2° ~ 3°
 - 3° ~ 7°
 - 7° ~ 10°
 - 10° ~ 15°
 - 15° ~ 20°
 - 20° ~ 30°
 - 30° ~
- 横断測線(耐力 ≤ 流体力)
- 横断測線(流体力 < 耐力)

危害のおそれのある土地の区域	
著しい危害のおそれのある土地の区域	土石流により建築物に作用すると想定される力が50kN/m ² を超える区域
危害のおそれのある土地の区域	土石流により建築物に作用すると想定される力が50kN/m ² 以下の区域
	土石流の高さが1m以下の区域



土石流区域調査書

様式3-2 建築物に作用すると想定される衝撃に関する事項

調査年度 令和4年度

渓流の位置
渓流番号 *AN134023*
渓流名 *横川目3地割*
所在地 *北上市和賀町横川目3地割*

横断測線番号	土石流の高さh(m)	土石流の流体力Fd(kN/m ²)	建築物の耐力P2(kN/m ²)	横断測線番号	土石流の高さh(m)	土石流の流体力Fd(kN/m ²)	建築物の耐力P2(kN/m ²)
<i>No.0</i>	<i>1.09</i>	<i>22.82</i>	<i>7.14</i>	<i>No.27</i>	<i>0.57</i>	<i>3.55</i>	<i>12.13</i>
<i>No.1</i>	<i>0.94</i>	<i>19.76</i>	<i>8.02</i>	<i>No.28</i>	<i>0.57</i>	<i>3.59</i>	<i>12.19</i>
<i>No.2</i>	<i>0.80</i>	<i>15.92</i>	<i>9.11</i>	<i>No.29</i>	<i>0.59</i>	<i>3.41</i>	<i>11.91</i>
<i>No.3</i>	<i>0.53</i>	<i>9.43</i>	<i>13.04</i>				
<i>No.4</i>	<i>0.54</i>	<i>9.03</i>	<i>12.80</i>				
<i>No.5</i>	<i>0.53</i>	<i>9.39</i>	<i>13.02</i>				
<i>No.6</i>	<i>0.53</i>	<i>9.27</i>	<i>12.94</i>				
<i>No.7</i>	<i>0.54</i>	<i>9.01</i>	<i>12.78</i>				
<i>No.8</i>	<i>0.54</i>	<i>8.01</i>	<i>12.85</i>				
<i>No.9</i>	<i>0.54</i>	<i>7.20</i>	<i>12.86</i>				
<i>No.10</i>	<i>0.56</i>	<i>4.95</i>	<i>12.48</i>				
<i>No.11</i>	<i>0.59</i>	<i>3.79</i>	<i>11.89</i>				
<i>No.12</i>	<i>0.63</i>	<i>3.01</i>	<i>11.24</i>				
<i>No.13</i>	<i>0.61</i>	<i>3.20</i>	<i>11.55</i>				
<i>No.14</i>	<i>0.54</i>	<i>4.02</i>	<i>12.78</i>				
<i>No.15</i>	<i>0.58</i>	<i>3.46</i>	<i>11.96</i>				
<i>No.16</i>	<i>0.59</i>	<i>3.36</i>	<i>11.80</i>				
<i>No.17</i>	<i>0.61</i>	<i>3.20</i>	<i>11.56</i>				
<i>No.18</i>	<i>0.63</i>	<i>2.95</i>	<i>11.18</i>				
<i>No.19</i>	<i>0.62</i>	<i>3.01</i>	<i>11.28</i>				
<i>No.20</i>	<i>0.60</i>	<i>3.30</i>	<i>11.75</i>				
<i>No.21</i>	<i>0.51</i>	<i>4.52</i>	<i>13.51</i>				
<i>No.22</i>	<i>0.50</i>	<i>4.71</i>	<i>13.76</i>				
<i>No.23</i>	<i>0.52</i>	<i>4.32</i>	<i>13.23</i>				
<i>No.24</i>	<i>0.57</i>	<i>3.55</i>	<i>12.12</i>				
<i>No.25</i>	<i>0.57</i>	<i>3.55</i>	<i>12.12</i>				
<i>No.26</i>	<i>0.58</i>	<i>3.53</i>	<i>12.10</i>				