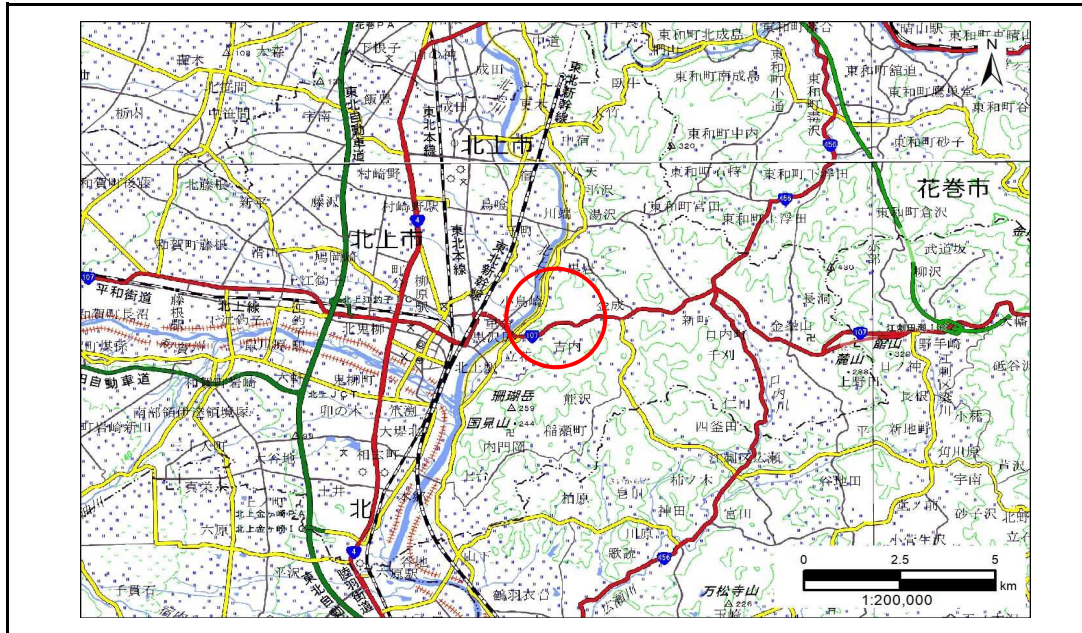


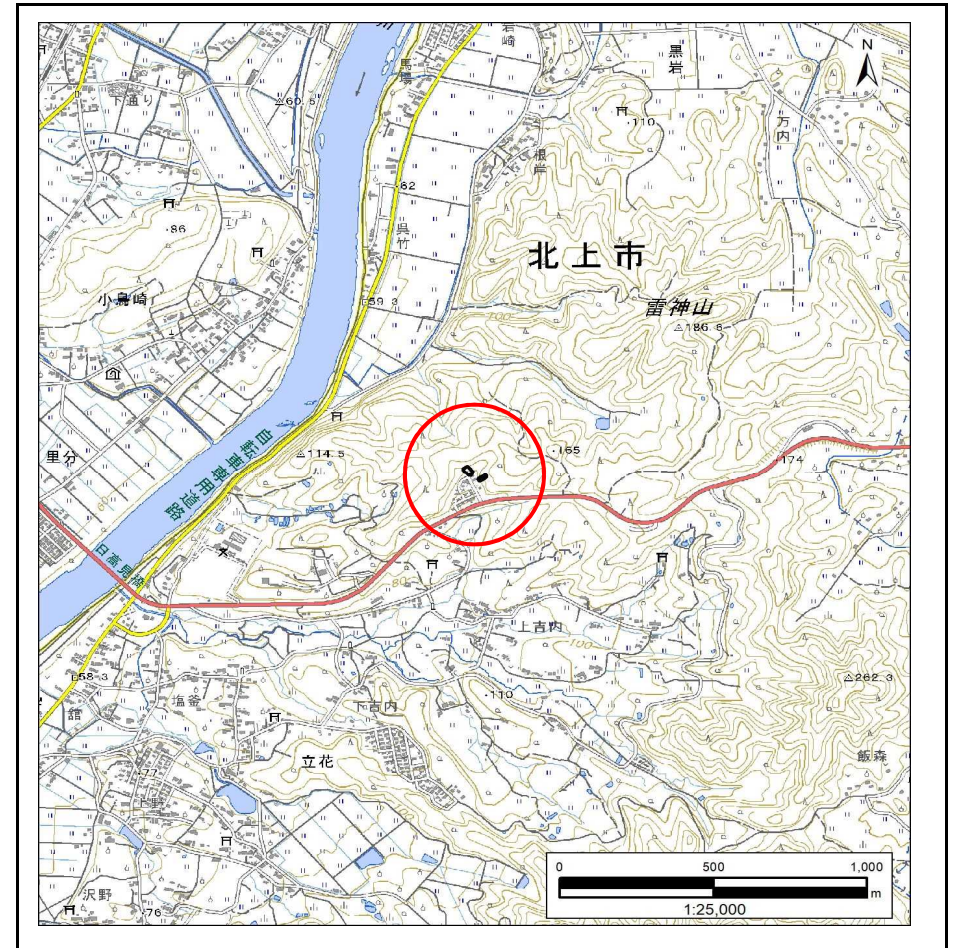
土砂災害防止に関する基礎調査(急傾斜地の崩壊)

表紙 概況、位置図

自然現象の種類	急傾斜地の崩壊
箇所番号	134AN0164-1
箇所名	立花24地割
所在地	北上市立花24地割
調査機関	岩手県県南広域振興局土木部 北上土木センター



概況図(S=1:200,000)



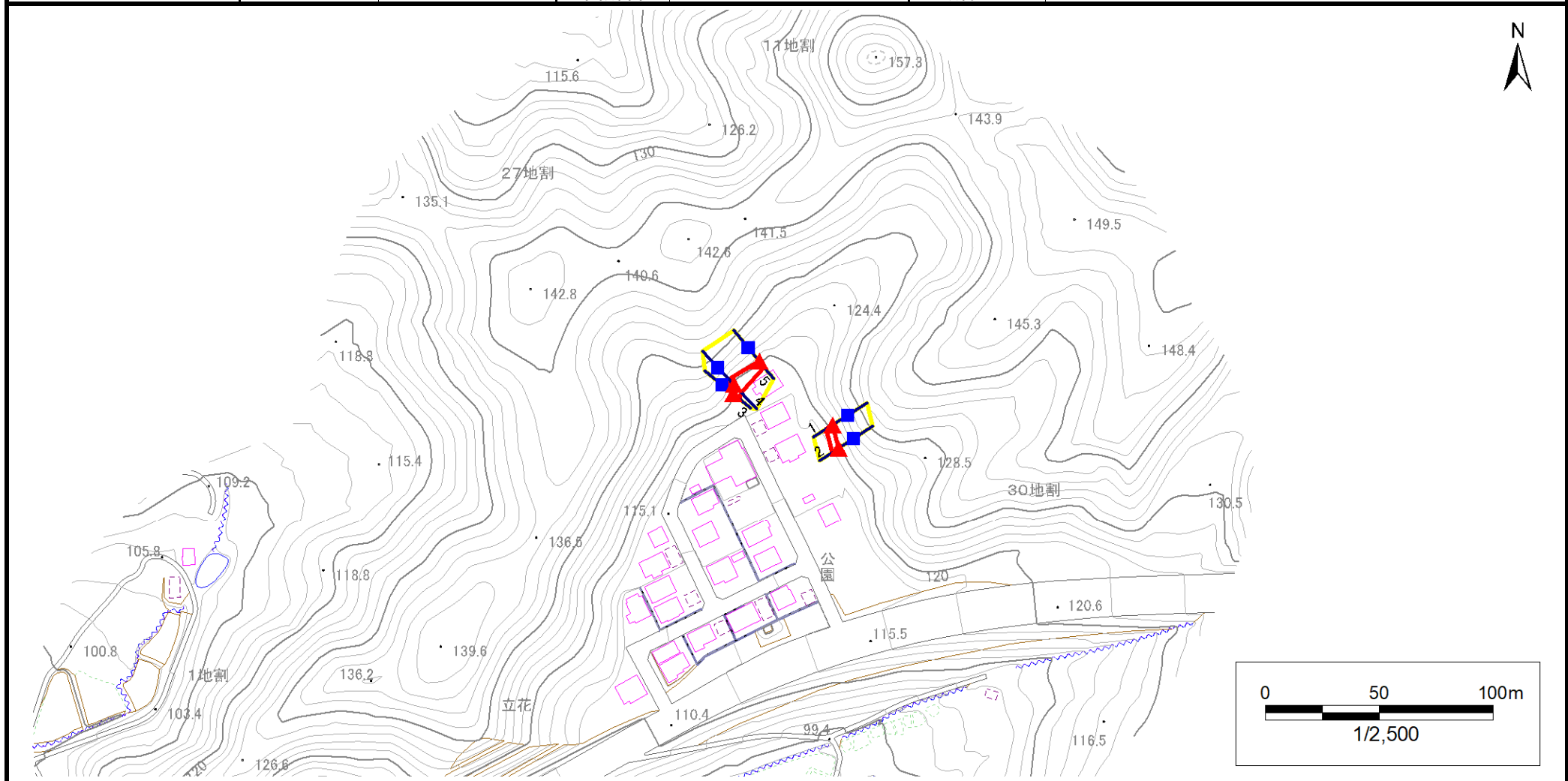
位置図(S=1:25,000)

急傾斜地の崩壊区域調書

様式3 - 1 危害のおそれのある土地、著しい危害のおそれのある土地の設定図

調査年度 令和4年度

急傾斜地の位置 箇所番号 134AN0164-1 箇所名 立花24地割 所在地 北上市立花24地割



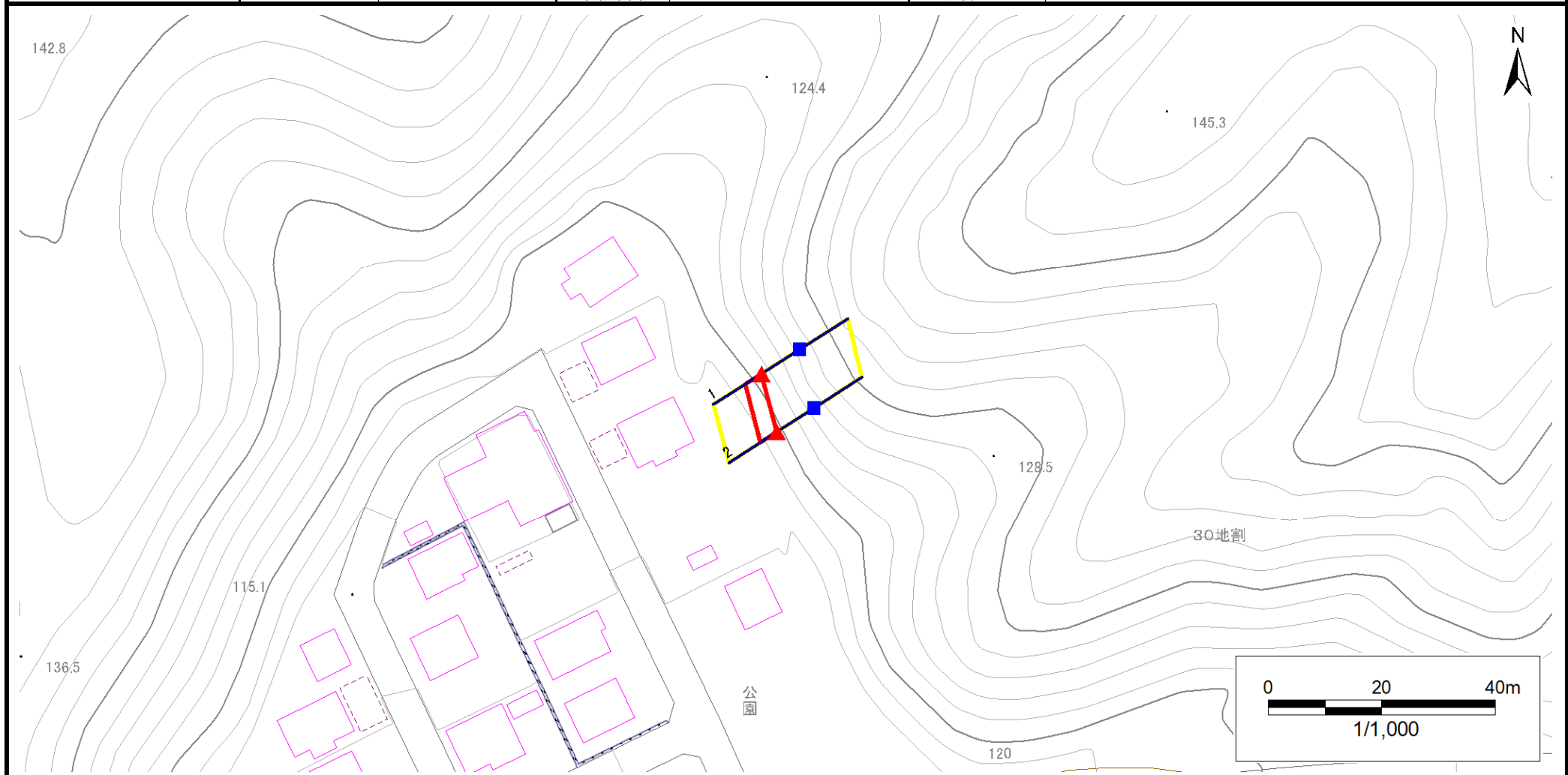
凡例	上端	— 横断測線	[Yellow Box] 危害のおそれのある土地の区域	[Orange Box] 土石等の移動による力が100kN/m ² を超える範囲
	下端			

急傾斜地の崩壊区域調書

様式3 - 1 危害のおそれのある土地、著しい危害のおそれのある土地の設定図

調査年度 令和4年度

急傾斜地の位置 箇所番号 134AN0164-1 箇所名 立花24地割 所在地 北上市立花24地割



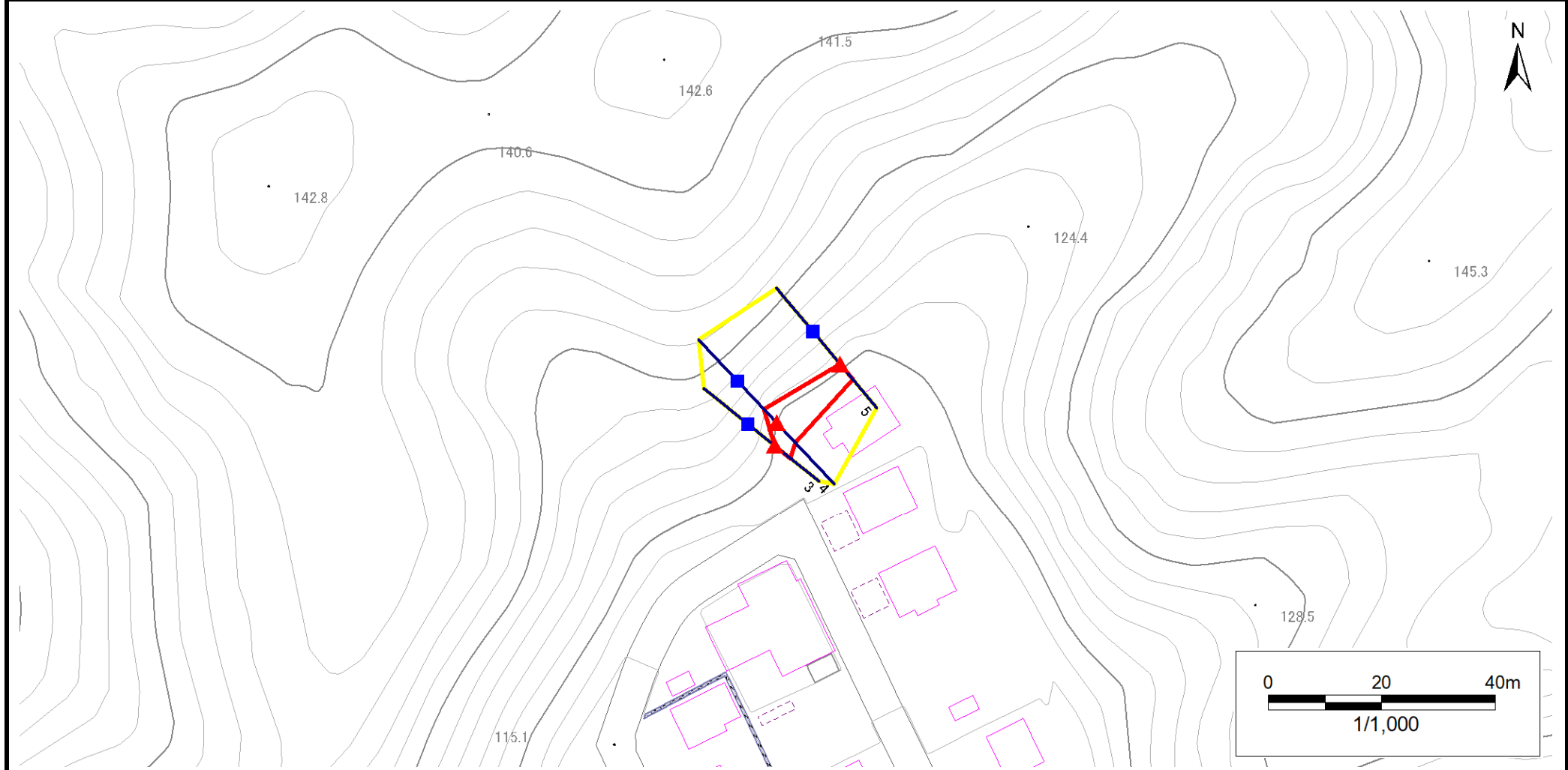
凡例	上端	— 横断測線		危害のおそれのある土地の区域		土石等の移動による力が100kN/m ² を超える範囲
	下端			著しい危害のおそれのある土地の区域		土石等の堆積高が3mを超える範囲

急傾斜地の崩壊区域調書

様式3 - 1 危害のおそれのある土地、著しい危害のおそれのある土地の設定図

調査年度	令和4年度
------	-------

急傾斜地の位置	箇所番号	134AN0164-1	箇所名	立花24地割	所在地	北上市立花24地割
---------	------	-------------	-----	--------	-----	-----------



凡例	上端	— 横断測線	— 危害のおそれのある土地の区域	— 土石等の移動による力が100kN/m ² を超える範囲
	下端		— 著しい危害のおそれのある土地の区域	— 土石等の堆積高が3mを超える範囲

急傾斜地の崩壊区域調書

様式3 - 2 建築物に作用すると想定される衝撃に関する事項(1/1)

調査年度 令和4年度

急傾斜地の位置		箇所番号		134AN0164-1		箇所名		立花24地割		所在地		北上市立花24地割				
横断 測線 番号	急傾斜地の下端に隣接する土地								急傾斜地内							
	土石等の移動の高さと力の大きさ				土石等の堆積高さと力の大きさ				土石等の移動の高さと力の大きさ				土石等の堆積高さと力の大きさ			
	区分	高さ (m)	下端からの距離 (m)	力の大きさ (kN/m ²)	区分	下端からの水平 距離(m)	高さ (m)	力の大きさ (kN/m ²)	区分	高さ (m)	上端からの比高 (m)	力の大きさ (kN/m ²)	区分	上端からの比高 (m)	高さ (m)	力の大きさ (kN/m ²)
1	100kN/m ² を超える	-	- ~ -	-	3mを超える	- ~ -	-	-	100kN/m ² を超える	-	- ~ -	-	3mを超える	- ~ -	-	-
	それ以外	1.00	0.00 ~ 3.34	49.55	それ以外	0.00 ~ 0.00	1.62	7.12	それ以外	1.00	5.00 ~ 5.00	49.55	それ以外	5.00 ~ 5.00	1.62	7.12
2	100kN/m ² を超える	-	- ~ -	-	3mを超える	- ~ -	-	-	100kN/m ² を超える	-	- ~ -	-	3mを超える	- ~ -	-	-
	それ以外	1.00	0.00 ~ 3.40	50.31	それ以外	0.00 ~ 0.00	1.64	7.20	それ以外	1.00	5.00 ~ 5.00	50.31	それ以外	5.00 ~ 5.00	1.64	7.20
3	100kN/m ² を超える	-	- ~ -	-	3mを超える	- ~ -	-	-	100kN/m ² を超える	-	- ~ -	-	3mを超える	- ~ -	-	-
	それ以外	1.00	0.00 ~ 3.58	52.91	それ以外	0.00 ~ 0.00	1.83	8.05	それ以外	1.00	5.00 ~ 5.00	52.91	それ以外	5.00 ~ 5.00	1.83	8.05
4	100kN/m ² を超える	-	- ~ -	-	3mを超える	- ~ -	-	-	100kN/m ² を超える	-	- ~ -	-	3mを超える	- ~ -	-	-
	それ以外	1.00	0.00 ~ 4.81	70.57	それ以外	0.00 ~ 0.00	1.74	7.65	それ以外	1.00	5.00 ~ 7.40	70.57	それ以外	5.00 ~ 7.40	1.74	7.65
5	100kN/m ² を超える	-	- ~ -	-	3mを超える	- ~ -	-	-	100kN/m ² を超える	-	- ~ -	-	3mを超える	- ~ -	-	-
	それ以外	1.00	0.00 ~ 3.48	51.49	それ以外	0.00 ~ 0.00	1.67	7.36	それ以外	1.00	5.00 ~ 5.00	51.49	それ以外	5.00 ~ 5.00	1.67	7.36
	100kN/m ² を超える		~		3mを超える	~			100kN/m ² を超える		~		3mを超える	~		
	それ以外		~		それ以外	~			それ以外		~		それ以外	~		
	100kN/m ² を超える		~		3mを超える	~			100kN/m ² を超える		~		3mを超える	~		
	それ以外		~		それ以外	~			それ以外		~		それ以外	~		
	100kN/m ² を超える		~		3mを超える	~			100kN/m ² を超える		~		3mを超える	~		
	それ以外		~		それ以外	~			それ以外		~		それ以外	~		
	100kN/m ² を超える		~		3mを超える	~			100kN/m ² を超える		~		3mを超える	~		
	それ以外		~		それ以外	~			それ以外		~		それ以外	~		
	100kN/m ² を超える		~		3mを超える	~			100kN/m ² を超える		~		3mを超える	~		
	それ以外		~		それ以外	~			それ以外		~		それ以外	~		
	100kN/m ² を超える		~		3mを超える	~			100kN/m ² を超える		~		3mを超える	~		
	それ以外		~		それ以外	~			それ以外		~		それ以外	~		
	100kN/m ² を超える		~		3mを超える	~			100kN/m ² を超える		~		3mを超える	~		
	それ以外		~		それ以外	~			それ以外		~		それ以外	~		