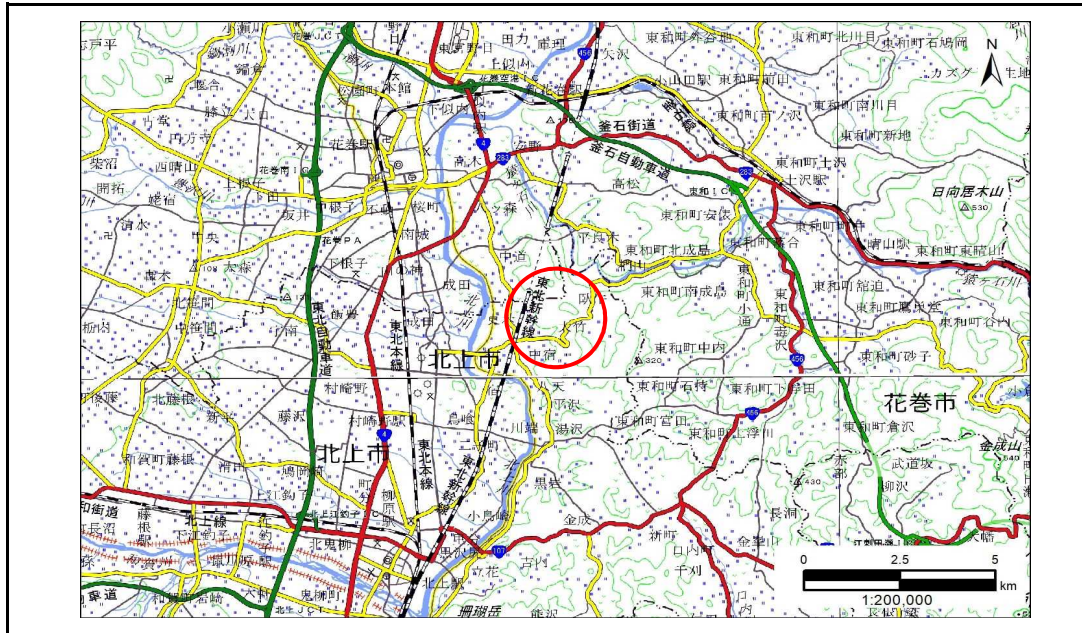


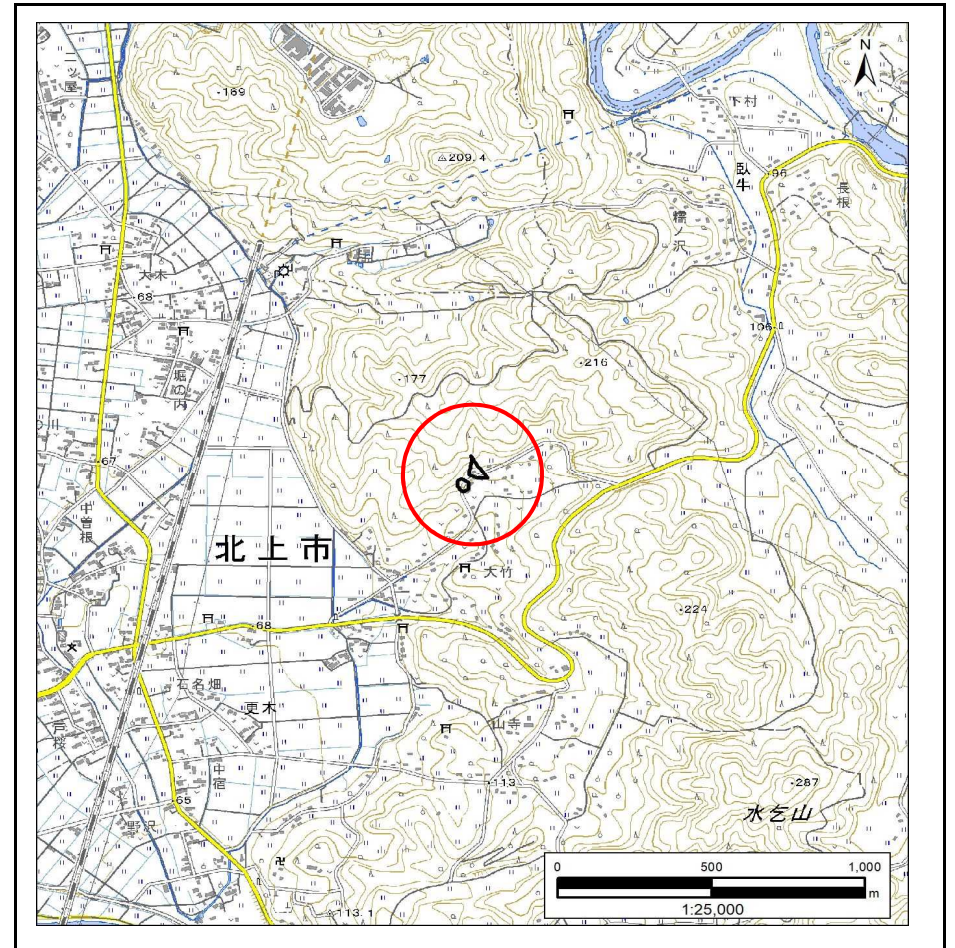
# 土砂災害防止に関する基礎調査(急傾斜地の崩壊)

表紙 概況、位置図

自然現象の種類	急傾斜地の崩壊
箇所番号	134AN0108-3
箇所名	更木29地割A
所在地	北上市更木29地割
調査機関	岩手県県南広域振興局土木部 北上土木センター



概況図(S=1:200,000)



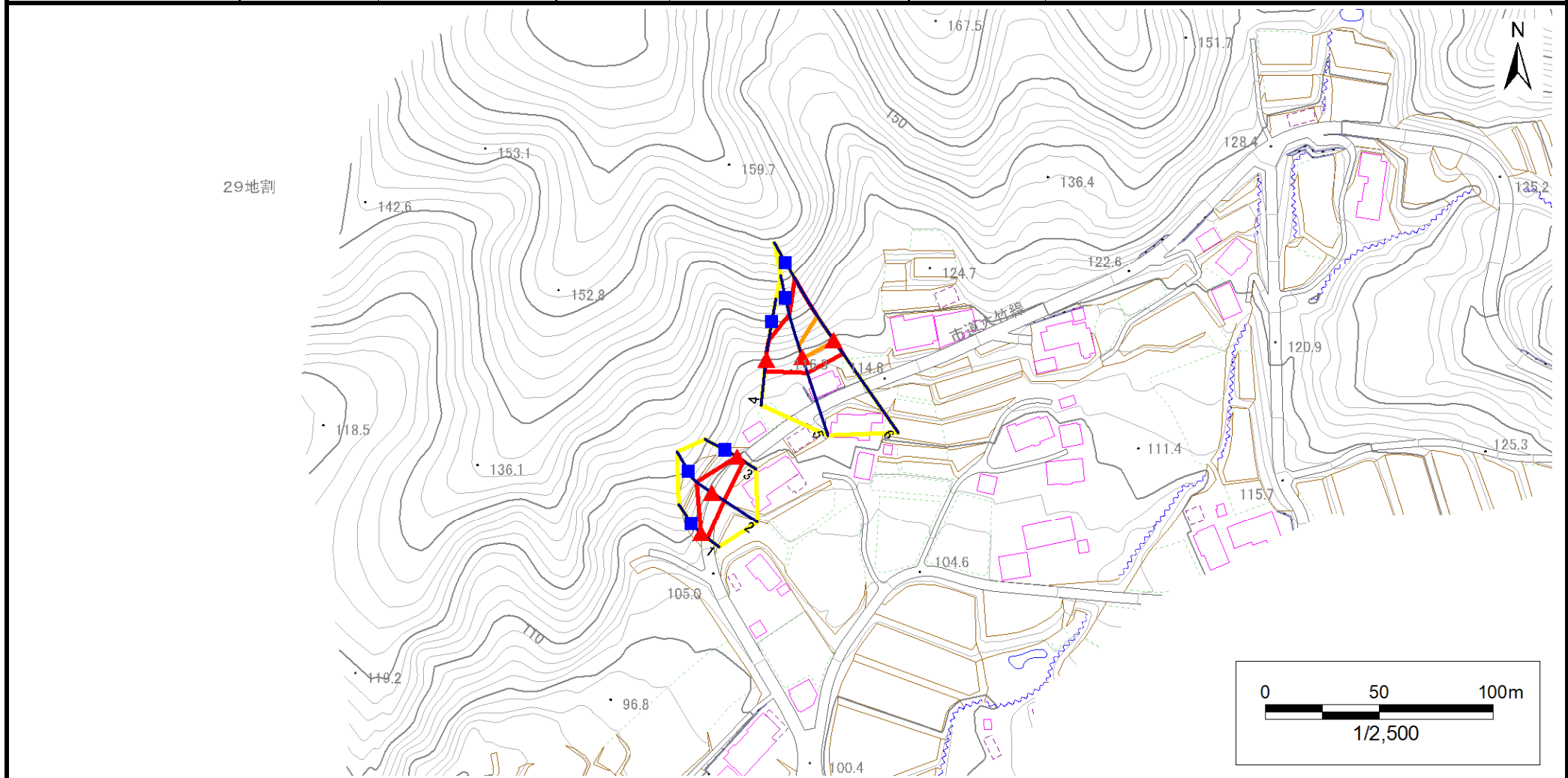
位置図(S=1:25,000)

# 急傾斜地の崩壊区域調書

様式3-1 危害のおそれのある土地、著しい危害のおそれのある土地の設定図

調査年度 令和4年度

急傾斜地の位置 箇所番号 134AN0108-3 箇所名 更木29地割A 所在地 北上市更木29地割



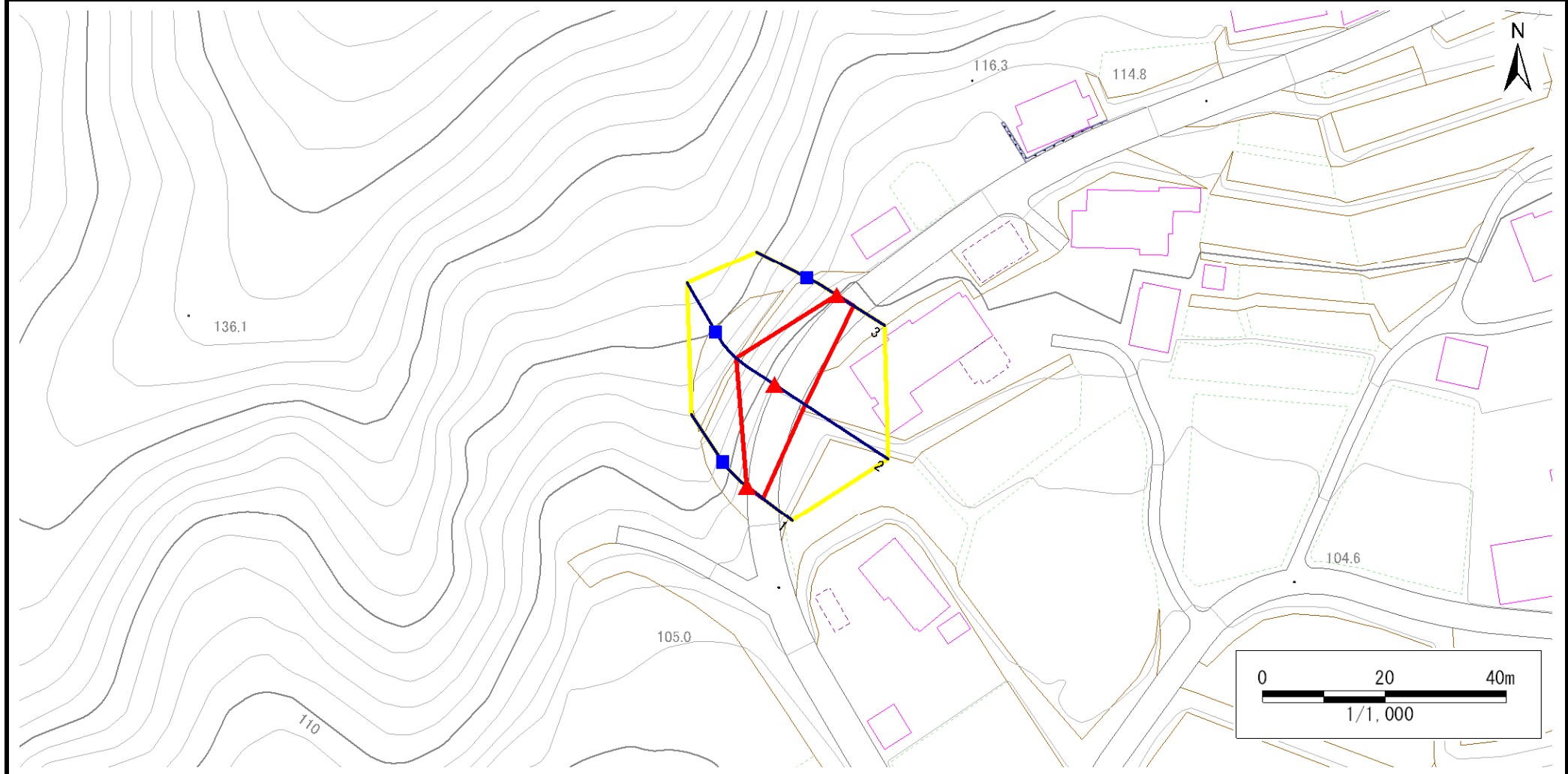
凡例	上端	下端	横断測線	危害のおそれのある土地の区域	著しい危害のおそれのある土地の区域	土石等の移動による力が100kN/m <sup>2</sup> を超える範囲	土石等の堆積高が3mを超える範囲
			—	黄色	赤色	薄赤色	赤色

# 急傾斜地の崩壊区域調書

様式3 - 1 危害のおそれのある土地、著しい危害のおそれのある土地の設定図

調査年度 令和4年度

急傾斜地の位置 箇所番号 134AN0108-3 箇所名 更木29地割A 所在地 北上市更木29地割



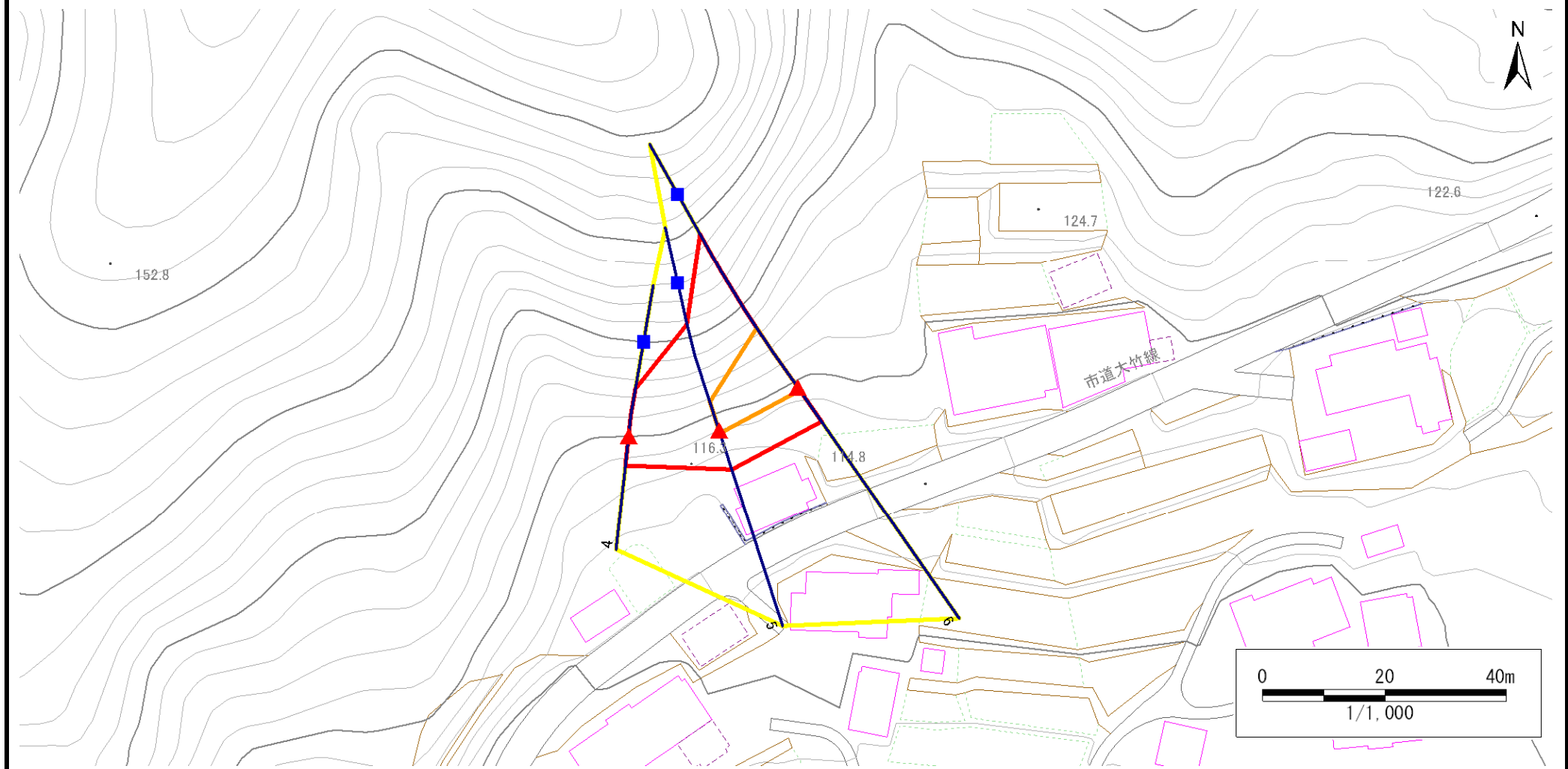
凡例	上端	— 横断測線	危害のおそれのある土地の区域 著しい危害のおそれのある土地の区域	土石等の移動による力が100kN/m <sup>2</sup> を超える範囲 土石等の堆積高が3mを超える範囲
	下端			

# 急傾斜地の崩壊区域調書

様式3 - 1 危害のおそれのある土地、著しい危害のおそれのある土地の設定図

調査年度 令和4年度

急傾斜地の位置 箇所番号 134AN0108-3 箇所名 更木29地割A 所在地 北上市更木29地割



凡例	上端	— 横断測線	黄色	危害のおそれのある土地の区域	オレンジ	土石等の移動による力が100kN/m <sup>2</sup> を超える範囲
	下端		赤色	著しい危害のおそれのある土地の区域	赤色	土石等の堆積高が3mを超える範囲

# 急傾斜地の崩壊区域調書

様式3 - 2 建築物に作用すると想定される衝撃に関する事項(1/1)

調査年度 令和4年度

急傾斜地の位置		箇所番号		134AN0108-3		箇所名		更木29地割A		所在地		北上市更木29地割				
横断 測線 番号	急傾斜地の下端に隣接する土地								急傾斜地内							
	土石等の移動の高さと力の大きさ				土石等の堆積高さと力の大きさ				土石等の移動の高さと力の大きさ				土石等の堆積高さと力の大きさ			
	区分	高さ (m)	下端からの距離 (m)	力の大きさ (kN/m <sup>2</sup> )	区分	下端からの水平 距離(m)	高さ (m)	力の大きさ (kN/m <sup>2</sup> )	区分	高さ (m)	上端からの比高 (m)	力の大きさ (kN/m <sup>2</sup> )	区分	上端からの比高 (m)	高さ (m)	力の大きさ (kN/m <sup>2</sup> )
1	100kN/m <sup>2</sup> を超える	-	- ~ -	-	3mを超える	- ~ -	-	-	100kN/m <sup>2</sup> を超える	-	- ~ -	-	3mを超える	- ~ -	-	-
	それ以外	1.00	0.00 ~ 3.59	52.92	それ以外	0.00 ~ 0.00	1.83	8.05	それ以外	1.00	5.00 ~ 5.00	52.92	それ以外	5.00 ~ 5.00	1.83	8.05
2	100kN/m <sup>2</sup> を超える	-	- ~ -	-	3mを超える	- ~ -	-	-	100kN/m <sup>2</sup> を超える	-	- ~ -	-	3mを超える	- ~ -	-	-
	それ以外	1.00	0.00 ~ 6.52	97.27	それ以外	0.00 ~ 6.52	2.28	10.05	それ以外	1.00	5.00 ~ 12.00	97.27	それ以外	5.00 ~ 12.00	2.28	10.05
3	100kN/m <sup>2</sup> を超える	-	- ~ -	-	3mを超える	- ~ -	-	-	100kN/m <sup>2</sup> を超える	-	- ~ -	-	3mを超える	- ~ -	-	-
	それ以外	1.00	0.00 ~ 3.59	52.92	それ以外	0.00 ~ 0.00	1.83	8.05	それ以外	1.00	5.00 ~ 5.00	52.92	それ以外	5.00 ~ 5.00	1.83	8.05
4	100kN/m <sup>2</sup> を超える	-	- ~ -	-	3mを超える	- ~ -	-	-	100kN/m <sup>2</sup> を超える	-	- ~ -	-	3mを超える	- ~ -	-	-
	それ以外	1.00	0.00 ~ 5.19	76.21	それ以外	0.00 ~ 5.19	1.96	8.63	それ以外	1.00	5.00 ~ 10.00	76.21	それ以外	5.00 ~ 10.00	1.96	8.63
5	100kN/m <sup>2</sup> を超える	1.00	0.00 ~ 0.54	109.08	3mを超える	- ~ -	-	-	100kN/m <sup>2</sup> を超える	1.00	14.50 ~ 18.00	109.08	3mを超える	- ~ -	-	-
	それ以外	1.00	0.54 ~ 7.23	100.00	それ以外	0.00 ~ 7.23	2.24	9.84	それ以外	1.00	5.00 ~ 14.50	100.00	それ以外	5.00 ~ 18.00	2.24	9.84
6	100kN/m <sup>2</sup> を超える	1.00	0.00 ~ 0.67	111.30	3mを超える	- ~ -	-	-	100kN/m <sup>2</sup> を超える	1.00	16.93 ~ 24.74	111.30	3mを超える	- ~ -	-	-
	それ以外	1.00	0.67 ~ 7.36	100.00	それ以外	0.00 ~ 7.36	2.46	10.84	それ以外	1.00	5.00 ~ 16.93	100.00	それ以外	5.00 ~ 24.74	2.46	10.84
	100kN/m <sup>2</sup> を超える		~		3mを超える	~			100kN/m <sup>2</sup> を超える		~		3mを超える	~		
	それ以外		~		それ以外	~			それ以外		~		それ以外	~		
	100kN/m <sup>2</sup> を超える		~		3mを超える	~			100kN/m <sup>2</sup> を超える		~		3mを超える	~		
	それ以外		~		それ以外	~			それ以外		~		それ以外	~		
	100kN/m <sup>2</sup> を超える		~		3mを超える	~			100kN/m <sup>2</sup> を超える		~		3mを超える	~		
	それ以外		~		それ以外	~			それ以外		~		それ以外	~		
	100kN/m <sup>2</sup> を超える		~		3mを超える	~			100kN/m <sup>2</sup> を超える		~		3mを超える	~		
	それ以外		~		それ以外	~			それ以外		~		それ以外	~		
	100kN/m <sup>2</sup> を超える		~		3mを超える	~			100kN/m <sup>2</sup> を超える		~		3mを超える	~		
	それ以外		~		それ以外	~			それ以外		~		それ以外	~		
	100kN/m <sup>2</sup> を超える		~		3mを超える	~			100kN/m <sup>2</sup> を超える		~		3mを超える	~		
	それ以外		~		それ以外	~			それ以外		~		それ以外	~		
	100kN/m <sup>2</sup> を超える		~		3mを超える	~			100kN/m <sup>2</sup> を超える		~		3mを超える	~		
	それ以外		~		それ以外	~			それ以外		~		それ以外	~		