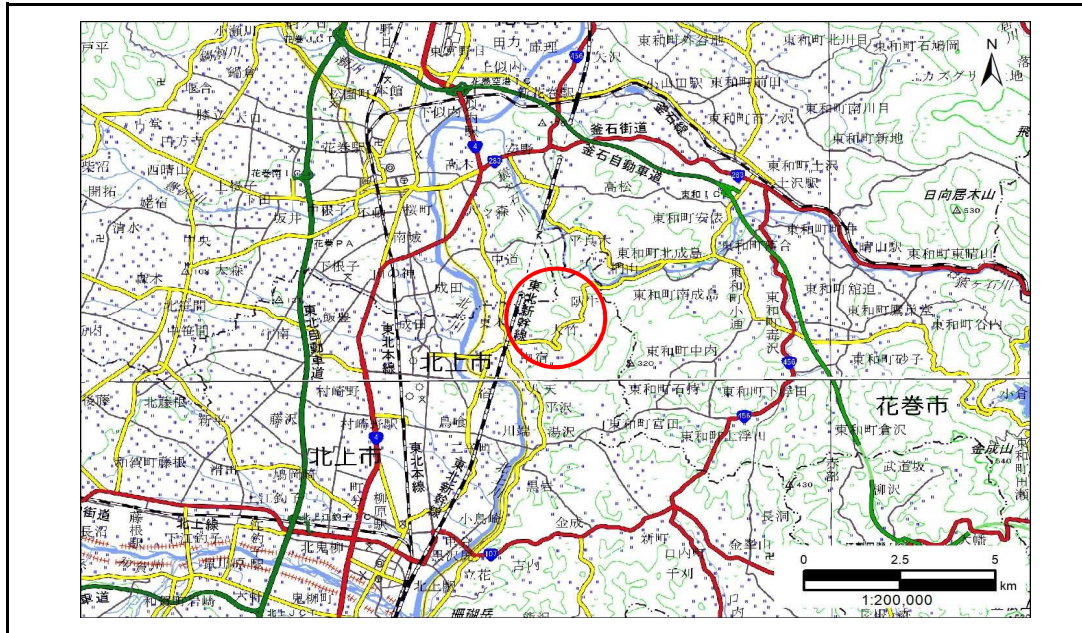


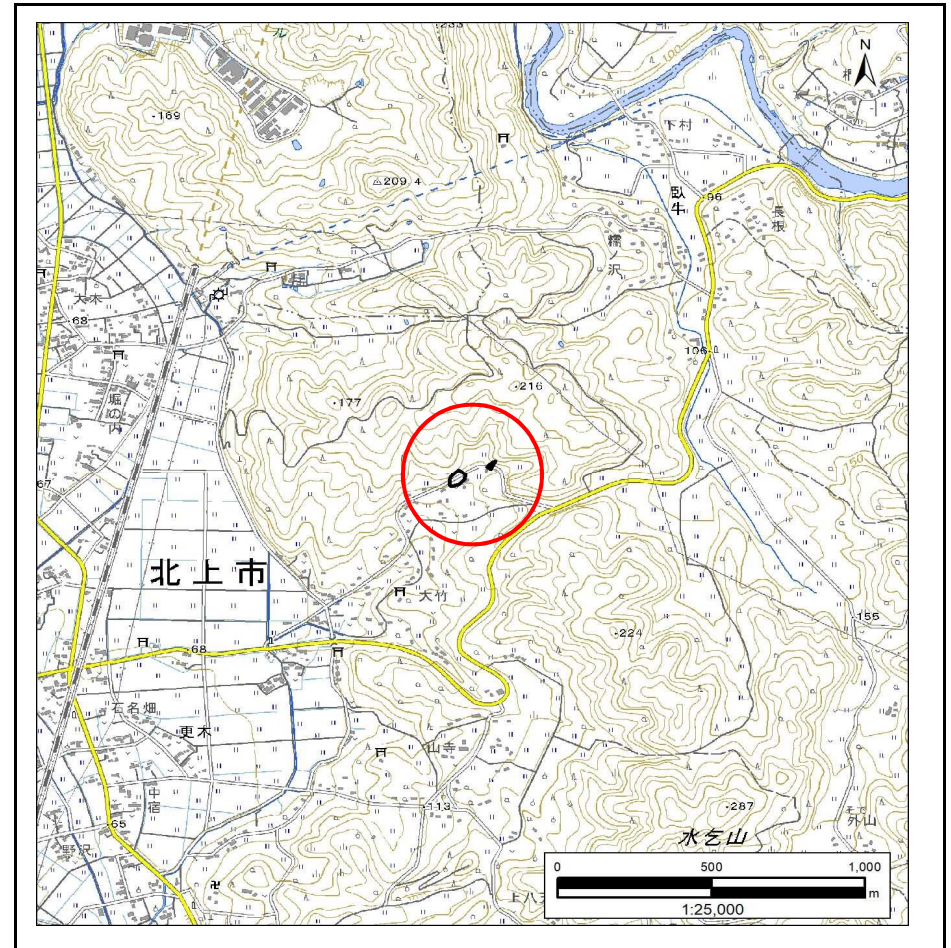
# 土砂災害防止に関する基礎調査(急傾斜地の崩壊)

表紙 概況、位置図

|         |                        |
|---------|------------------------|
| 自然現象の種類 | 急傾斜地の崩壊                |
| 箇所番号    | 134AN0108-1            |
| 箇所名     | 更木29地割                 |
| 所在地     | 北上市更木29地割              |
| 調査機関    | 岩手県県南広域振興局土木部 北上土木センター |



概況図(S=1:200,000)



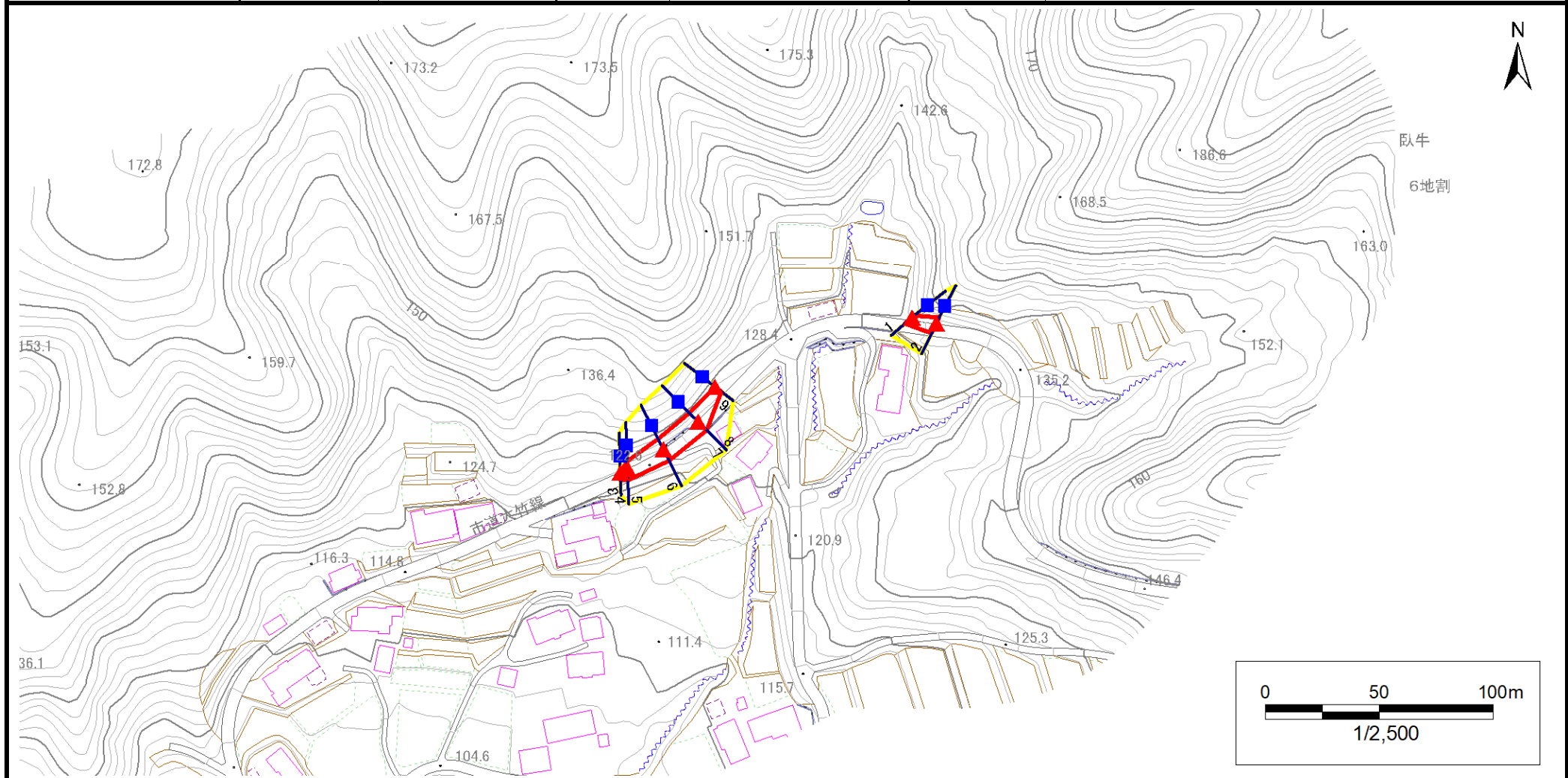
位置図(S=1:25,000)

# 急傾斜地の崩壊区域調書

様式3 - 1 危害のおそれのある土地、著しい危害のおそれのある土地の設定図

調査年度 令和4年度

急傾斜地の位置 箇所番号 134AN0108-1 箇所名 更木29地割 所在地 北上市更木29地割



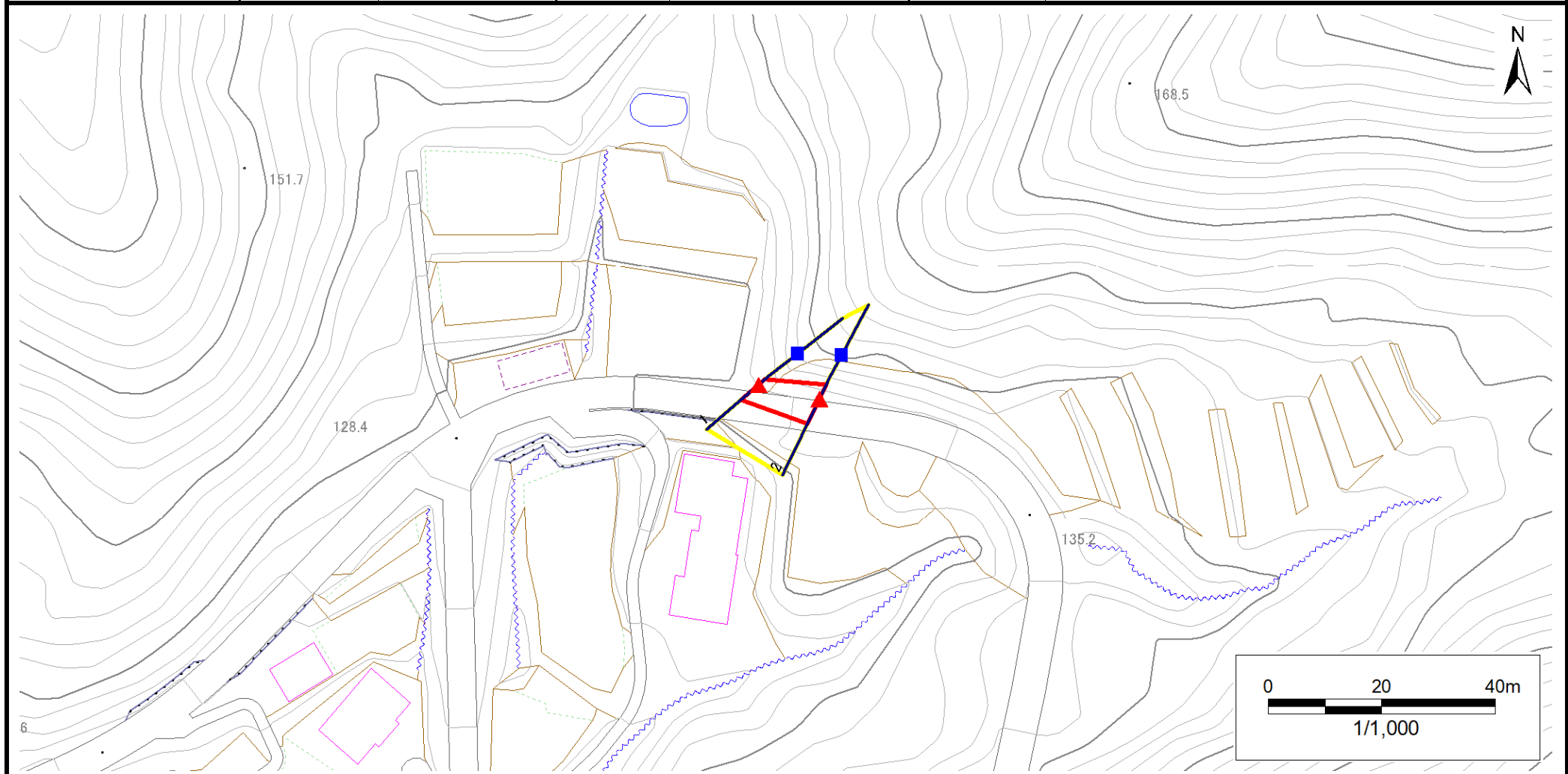
|    |    |        |                     |  |
|----|----|--------|---------------------|--|
| 凡例 | 上端 | — 横断測線 | — 危害のおそれのある土地の区域    | — 土石等の移動による力が100kN/m <sup>2</sup> を超える範囲 |
|    | 下端 |        | — 著しい危害のおそれのある土地の区域 | — 土石等の堆積高が3mを超える範囲                       |

# 急傾斜地の崩壊区域調書

様式3 - 1 危害のおそれのある土地、著しい危害のおそれのある土地の設定図

調査年度 令和4年度

急傾斜地の位置 箇所番号 134AN0108-1 箇所名 更木29地割 所在地 北上市更木29地割



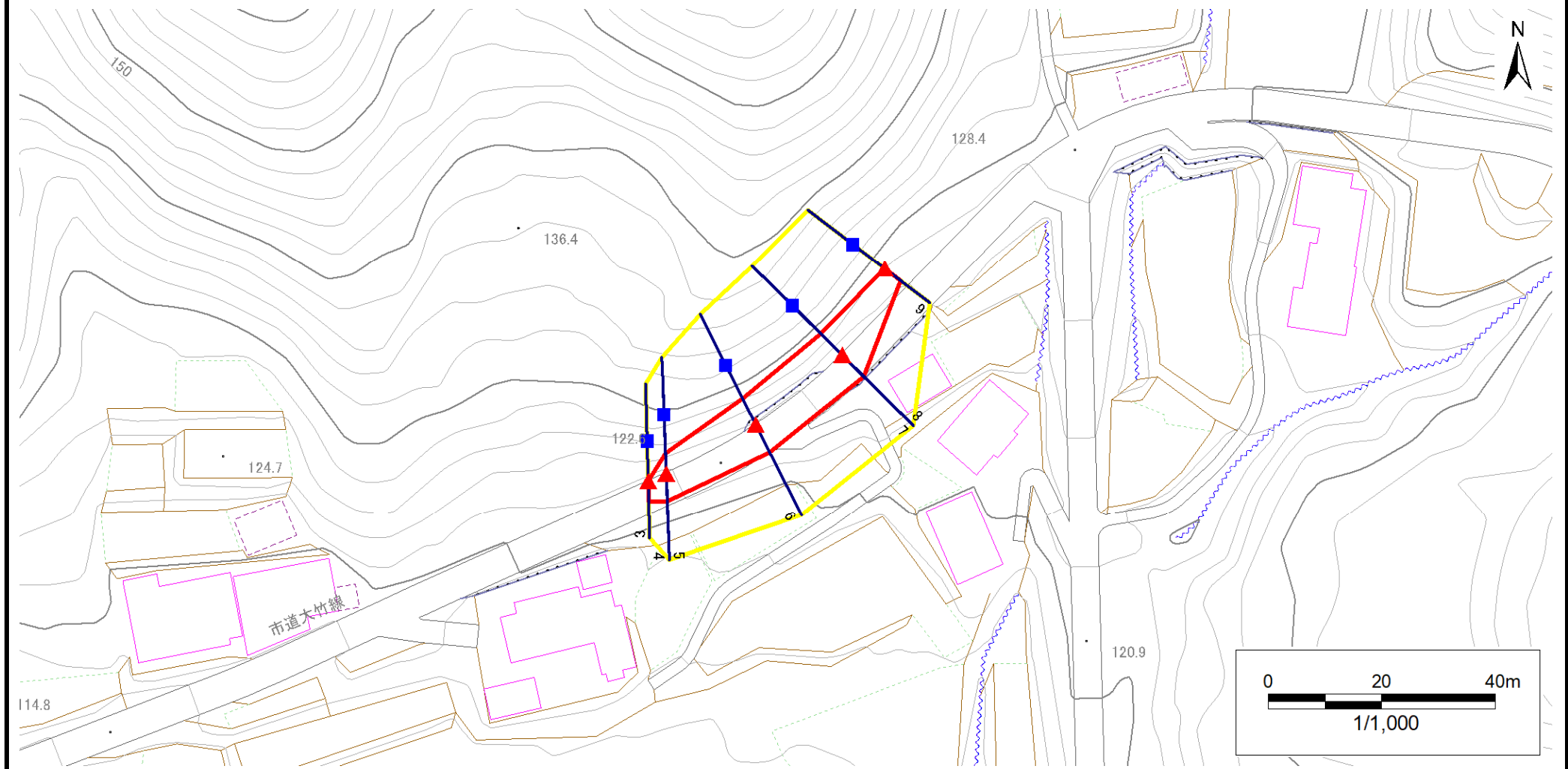
|    |    |        |                   |  |
|----|----|--------|-------------------|--|
| 凡例 | 上端 | — 横断測線 | 危害のおそれのある土地の区域    | 土石等の移動による力が100kN/m <sup>2</sup> を超える範囲 |
|    | 下端 |        | 著しい危害のおそれのある土地の区域 | 土石等の堆積高が3mを超える範囲                       |

# 急傾斜地の崩壊区域調書

様式3-1 危害のおそれのある土地、著しい危害のおそれのある土地の設定図

調査年度 令和4年度

急傾斜地の位置 箇所番号 134AN0108-1 箇所名 更木29地割 所在地 北上市更木29地割



|           |    |        |                                 |   |
|-----------|----|--------|---------------------------------|---|
| <b>凡例</b> | 上端 | — 横断測線 | [Yellow Outline] 危害のおそれのある土地の区域 | [Orange Outline] 土石等の移動による力が100kN/m <sup>2</sup> を超える範囲 |
|           | 下端 |        |                                 |   |

# 急傾斜地の崩壊区域調書

様式3 - 2 建築物に作用すると想定される衝撃に関する事項(1/1)

調査年度 令和4年度

| 急傾斜地の位置        |                           | 箇所番号      |                | 134AN0108-1                   |                | 箇所名              |           | 更木29地割                        |                           | 所在地       |                | 北上市更木29地割                     |                |                |           |                               |
|----------------|---------------------------|-----------|----------------|-------------------------------|----------------|------------------|-----------|-------------------------------|---------------------------|-----------|----------------|-------------------------------|----------------|----------------|-----------|-------------------------------|
| 横断<br>測線<br>番号 | 急傾斜地の下端に隣接する土地            |           |                |                               |                |                  |           |                               | 急傾斜地内                     |           |                |                               |                |                |           |                               |
|                | 土石等の移動の高さと力の大きさ           |           |                |                               | 土石等の堆積高さと力の大きさ |                  |           |                               | 土石等の移動の高さと力の大きさ           |           |                |                               | 土石等の堆積高さと力の大きさ |                |           |                               |
|                | 区分                        | 高さ<br>(m) | 下端からの距離<br>(m) | 力の大きさ<br>(kN/m <sup>2</sup> ) | 区分             | 下端からの水平<br>距離(m) | 高さ<br>(m) | 力の大きさ<br>(kN/m <sup>2</sup> ) | 区分                        | 高さ<br>(m) | 上端からの比高<br>(m) | 力の大きさ<br>(kN/m <sup>2</sup> ) | 区分             | 上端からの比高<br>(m) | 高さ<br>(m) | 力の大きさ<br>(kN/m <sup>2</sup> ) |
| 1              | 100kN/m <sup>2</sup> を超える | -         | - ~ -          | -                             | 3mを超える         | - ~ -            | -         | -                             | 100kN/m <sup>2</sup> を超える | -         | - ~ -          | -                             | 3mを超える         | - ~ -          | -         | -                             |
|                | それ以外                      | 1.00      | 0.00 ~ 4.04    | 59.28                         | それ以外           | 0.00 ~ 0.00      | 1.68      | 7.39                          | それ以外                      | 1.00      | 5.00 ~ 6.00    | 59.28                         | それ以外           | 5.00 ~ 6.00    | 1.68      | 7.39                          |
| 2              | 100kN/m <sup>2</sup> を超える | -         | - ~ -          | -                             | 3mを超える         | - ~ -            | -         | -                             | 100kN/m <sup>2</sup> を超える | -         | - ~ -          | -                             | 3mを超える         | - ~ -          | -         | -                             |
|                | それ以外                      | 1.00      | 0.00 ~ 4.84    | 71.03                         | それ以外           | 0.00 ~ 0.00      | 1.85      | 8.16                          | それ以外                      | 1.00      | 5.00 ~ 7.40    | 71.03                         | それ以外           | 5.00 ~ 7.40    | 1.85      | 8.16                          |
| 3              | 100kN/m <sup>2</sup> を超える | -         | - ~ -          | -                             | 3mを超える         | - ~ -            | -         | -                             | 100kN/m <sup>2</sup> を超える | -         | - ~ -          | -                             | 3mを超える         | - ~ -          | -         | -                             |
|                | それ以外                      | 1.00      | 0.00 ~ 3.55    | 52.40                         | それ以外           | 0.00 ~ 0.00      | 1.71      | 7.54                          | それ以外                      | 1.00      | 5.00 ~ 5.00    | 52.40                         | それ以外           | 5.00 ~ 5.00    | 1.71      | 7.54                          |
| 4              | 100kN/m <sup>2</sup> を超える | -         | - ~ -          | -                             | 3mを超える         | - ~ -            | -         | -                             | 100kN/m <sup>2</sup> を超える | -         | - ~ -          | -                             | 3mを超える         | - ~ -          | -         | -                             |
|                | それ以外                      | 1.00      | 0.00 ~ 4.90    | 71.85                         | それ以外           | 0.00 ~ 0.00      | 1.74      | 7.65                          | それ以外                      | 1.00      | 5.00 ~ 7.60    | 71.85                         | それ以外           | 5.00 ~ 7.60    | 1.74      | 7.65                          |
| 5              | 100kN/m <sup>2</sup> を超える | -         | - ~ -          | -                             | 3mを超える         | - ~ -            | -         | -                             | 100kN/m <sup>2</sup> を超える | -         | - ~ -          | -                             | 3mを超える         | - ~ -          | -         | -                             |
|                | それ以外                      | 1.00      | 0.00 ~ 4.90    | 71.85                         | それ以外           | 0.00 ~ 0.00      | 1.74      | 7.65                          | それ以外                      | 1.00      | 5.00 ~ 7.60    | 71.85                         | それ以外           | 5.00 ~ 7.60    | 1.74      | 7.65                          |
| 6              | 100kN/m <sup>2</sup> を超える | -         | - ~ -          | -                             | 3mを超える         | - ~ -            | -         | -                             | 100kN/m <sup>2</sup> を超える | -         | - ~ -          | -                             | 3mを超える         | - ~ -          | -         | -                             |
|                | それ以外                      | 1.00      | 0.00 ~ 5.46    | 80.44                         | それ以外           | 0.00 ~ 0.00      | 1.77      | 7.77                          | それ以外                      | 1.00      | 5.00 ~ 8.90    | 80.44                         | それ以外           | 5.00 ~ 8.90    | 1.77      | 7.77                          |
| 7              | 100kN/m <sup>2</sup> を超える | -         | - ~ -          | -                             | 3mを超える         | - ~ -            | -         | -                             | 100kN/m <sup>2</sup> を超える | -         | - ~ -          | -                             | 3mを超える         | - ~ -          | -         | -                             |
|                | それ以外                      | 1.00      | 0.00 ~ 5.33    | 78.48                         | それ以外           | 0.00 ~ 0.00      | 1.71      | 7.54                          | それ以外                      | 1.00      | 5.00 ~ 8.80    | 78.48                         | それ以外           | 5.00 ~ 8.80    | 1.71      | 7.54                          |
| 8              | 100kN/m <sup>2</sup> を超える | -         | - ~ -          | -                             | 3mを超える         | - ~ -            | -         | -                             | 100kN/m <sup>2</sup> を超える | -         | - ~ -          | -                             | 3mを超える         | - ~ -          | -         | -                             |
|                | それ以外                      | 1.00      | 0.00 ~ 5.33    | 78.48                         | それ以外           | 0.00 ~ 0.00      | 1.71      | 7.54                          | それ以外                      | 1.00      | 5.00 ~ 8.80    | 78.48                         | それ以外           | 5.00 ~ 8.80    | 1.71      | 7.54                          |
| 9              | 100kN/m <sup>2</sup> を超える | -         | - ~ -          | -                             | 3mを超える         | - ~ -            | -         | -                             | 100kN/m <sup>2</sup> を超える | -         | - ~ -          | -                             | 3mを超える         | - ~ -          | -         | -                             |
|                | それ以外                      | 1.00      | 0.00 ~ 3.55    | 52.40                         | それ以外           | 0.00 ~ 0.00      | 1.71      | 7.54                          | それ以外                      | 1.00      | 5.00 ~ 5.00    | 52.40                         | それ以外           | 5.00 ~ 5.00    | 1.71      | 7.54                          |
|                | 100kN/m <sup>2</sup> を超える |           | ~              |                               | 3mを超える         | ~                |           |                               | 100kN/m <sup>2</sup> を超える |           | ~              |                               | 3mを超える         | ~              |           |                               |
|                | それ以外                      |           | ~              |                               | それ以外           | ~                |           |                               | それ以外                      |           | ~              |                               | それ以外           | ~              |           |                               |
|                | 100kN/m <sup>2</sup> を超える |           | ~              |                               | 3mを超える         | ~                |           |                               | 100kN/m <sup>2</sup> を超える |           | ~              |                               | 3mを超える         | ~              |           |                               |
|                | それ以外                      |           | ~              |                               | それ以外           | ~                |           |                               | それ以外                      |           | ~              |                               | それ以外           | ~              |           |                               |
|                | 100kN/m <sup>2</sup> を超える |           | ~              |                               | 3mを超える         | ~                |           |                               | 100kN/m <sup>2</sup> を超える |           | ~              |                               | 3mを超える         | ~              |           |                               |
|                | それ以外                      |           | ~              |                               | それ以外           | ~                |           |                               | それ以外                      |           | ~              |                               | それ以外           | ~              |           |                               |
|                | 100kN/m <sup>2</sup> を超える |           | ~              |                               | 3mを超える         | ~                |           |                               | 100kN/m <sup>2</sup> を超える |           | ~              |                               | 3mを超える         | ~              |           |                               |
|                | それ以外                      |           | ~              |                               | それ以外           | ~                |           |                               | それ以外                      |           | ~              |                               | それ以外           | ~              |           |                               |
|                | 100kN/m <sup>2</sup> を超える |           | ~              |                               | 3mを超える         | ~                |           |                               | 100kN/m <sup>2</sup> を超える |           | ~              |                               | 3mを超える         | ~              |           |                               |
|                | それ以外                      |           | ~              |                               | それ以外           | ~                |           |                               | それ以外                      |           | ~              |                               | それ以外           | ~              |           |                               |