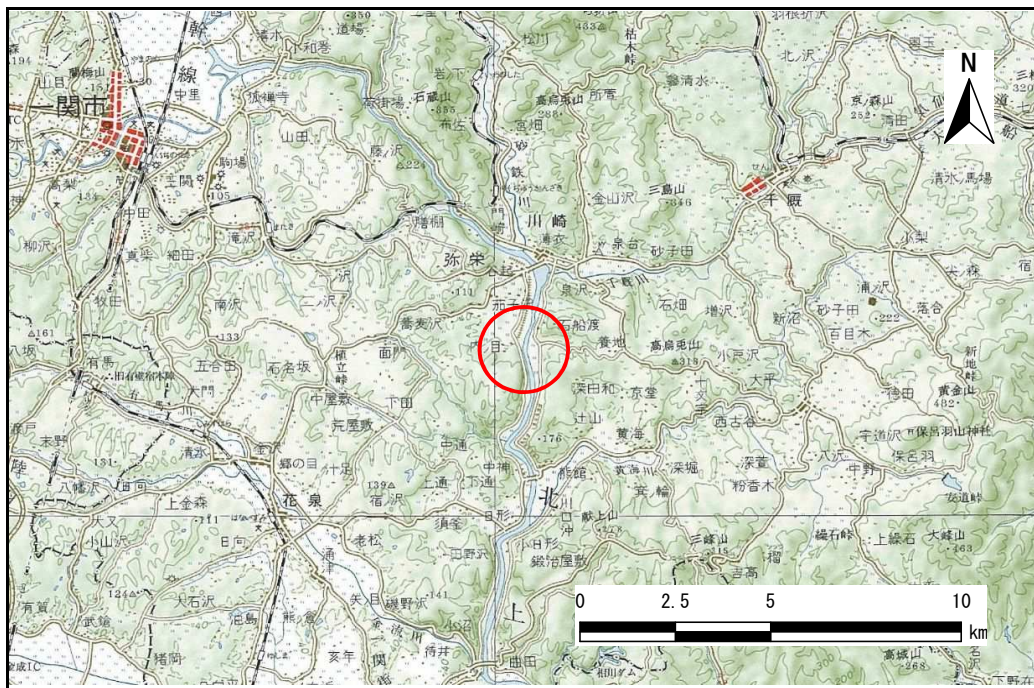


# 土砂災害防止に関する基礎調査(土石流)

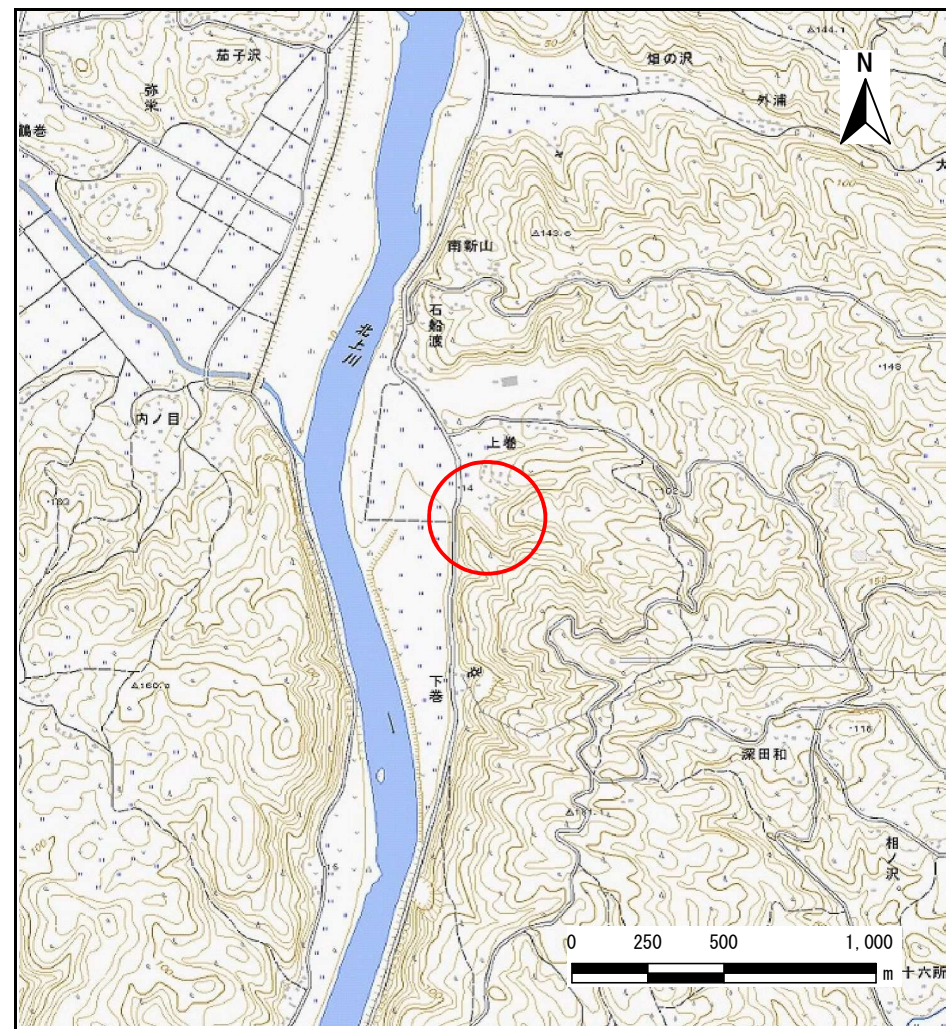
保全対象ができる可能性は無し

表紙 位置,位置図

自然現象の種類	土石流
溪流番号	J181108
水系名	北上川
河川名	北上川
溪流名	上巻の沢2
所在地	一関市川崎町薄衣字上巻
調査機関	県南広域振興局土木部 千厩土木センター



位置図(S=1:200,000)



概況図(S=1:25,000)