

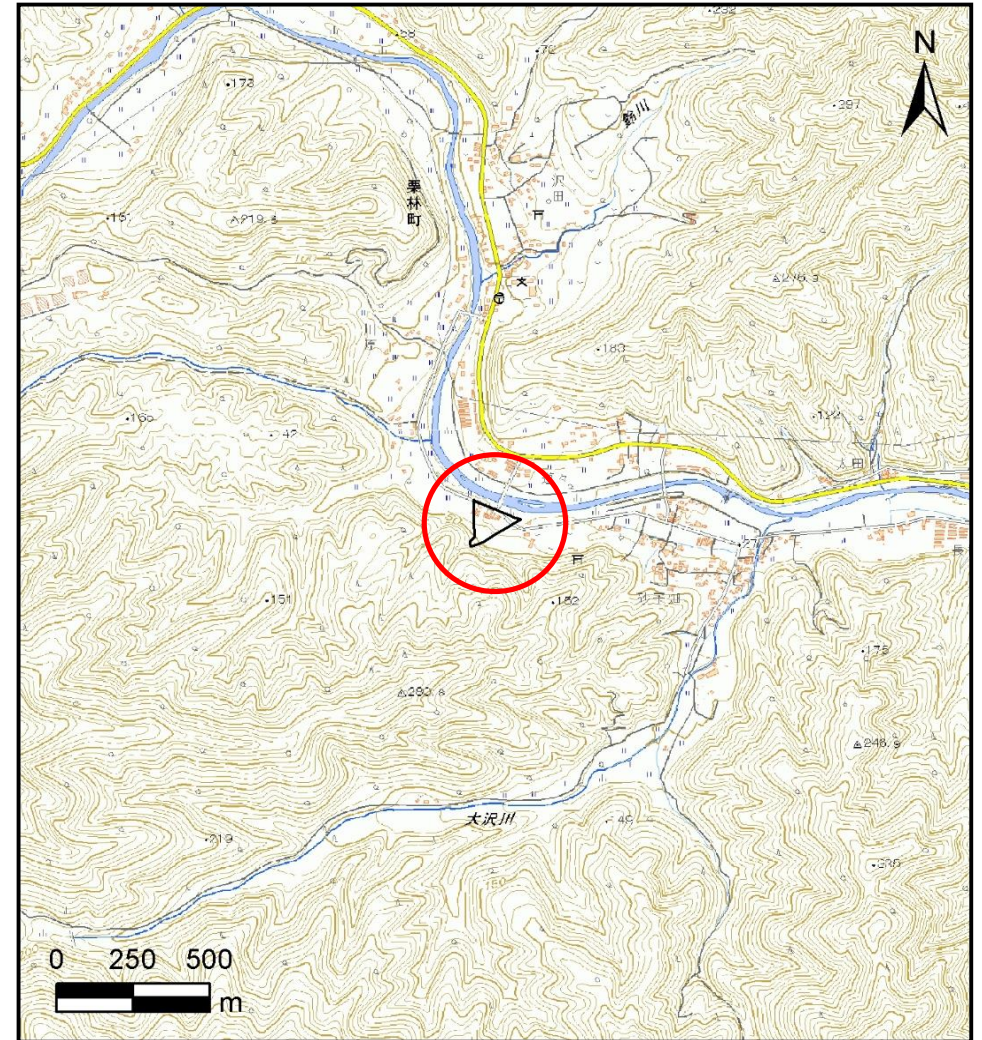
土砂災害防止に関する基礎調査(土石流)

表紙 位置,位置図

| | |
|---------|-------------|
| 自然現象の種類 | 土石流 |
| 溪流番号 | N211124 |
| 水系名 | 鶉住居川 |
| 河川名 | 鶉住居川 |
| 溪流名 | 砂子畑の沢(6) |
| 所在地 | 釜石市栗林町第19地割 |
| 調査機関 | 沿岸広域振興局土木部 |



概況図(S=1:200,000)



位置図(S=1:25,000)

国土地理院の電子地形図20000(地図画像)『一関、盛岡』及び電子地形図25000(地図画像)を掲載

土石流区域調書

様式3-1 危害のおそれのある土地、著しい危害のおそれのある土地の設定図

| | |
|------|-------------|
| 調査年度 | 令和5年度 |
| 所在地 | 釜石市栗林町第19地割 |

| | | | | | | |
|-------|------|---------|-----|----------|-----|-------------|
| 溪流の位置 | 溪流番号 | N211124 | 溪流名 | 砂子畑の沢(6) | 所在地 | 釜石市栗林町第19地割 |
|-------|------|---------|-----|----------|-----|-------------|

