

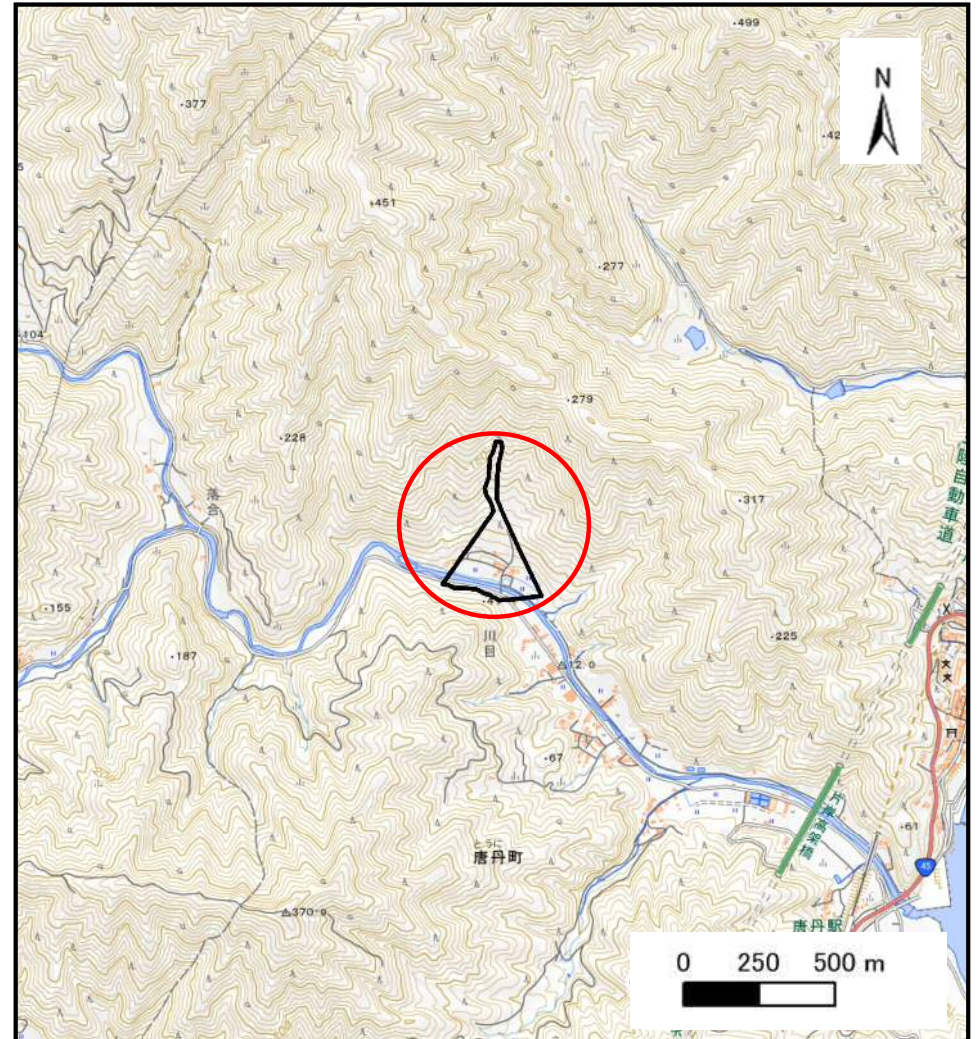
# 土砂災害防止に関する基礎調査(土石流)

表紙 概況,位置図

自然現象の種類	土石流
溪流番号	N211010
水系名	片岸川
河川名	片岸川
溪流名	川目の沢(7)
所在地	釜石市唐丹町字川目
調査機関	岩手県沿岸広域振興局土木部



概況図(S=1:200,000)



位置図(S=1:25,000)

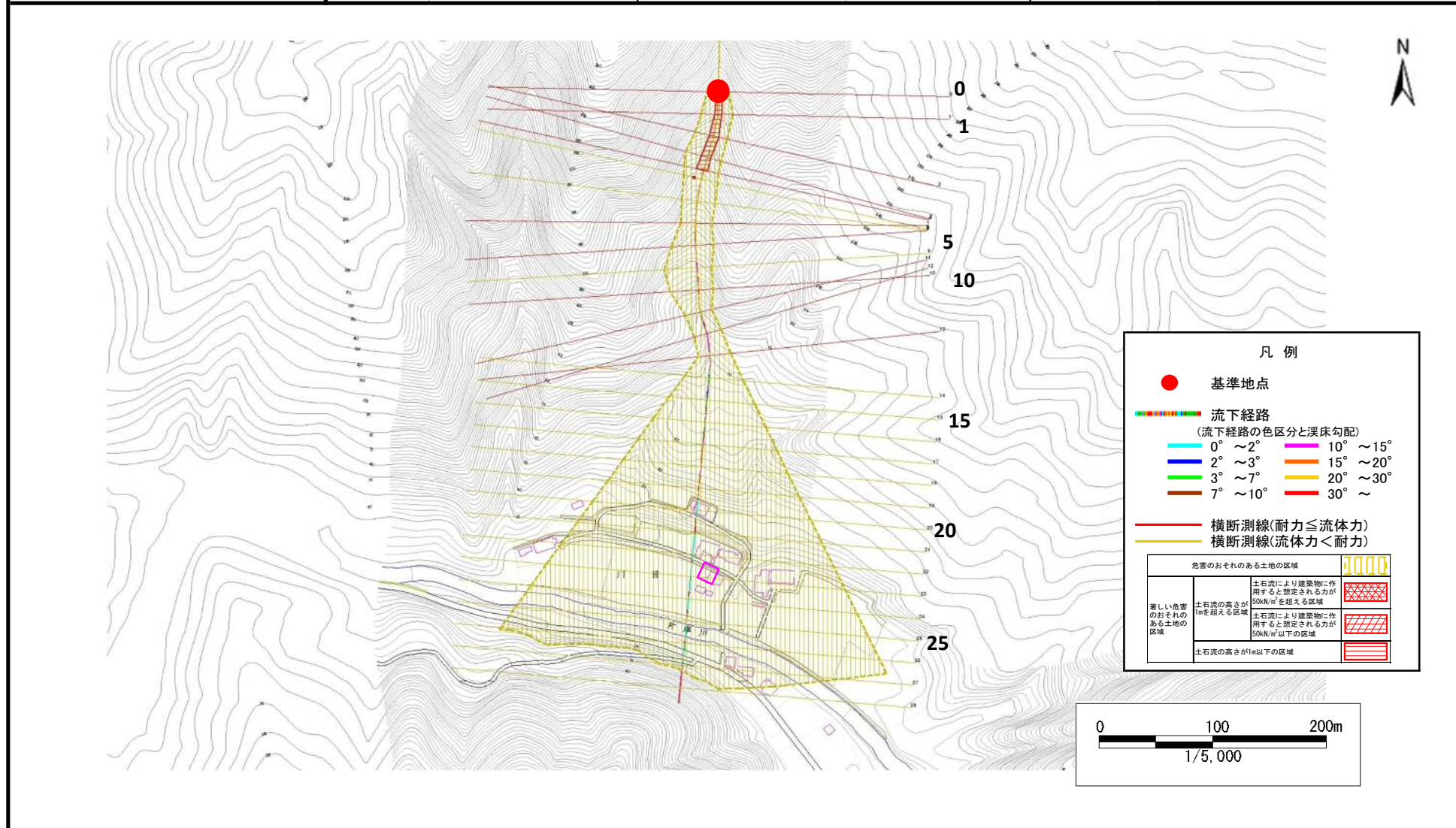


# 土石流区域調査書

様式3-1 危害のおそれのある土地、著しい危害のおそれのある土地の設定図

調査年度 令和4年度

渓流の位置	渓流番号	N211010	渓流名	川目の沢(7)	所在地	釜石市唐丹町字川目
-------	------	---------	-----	---------	-----	-----------



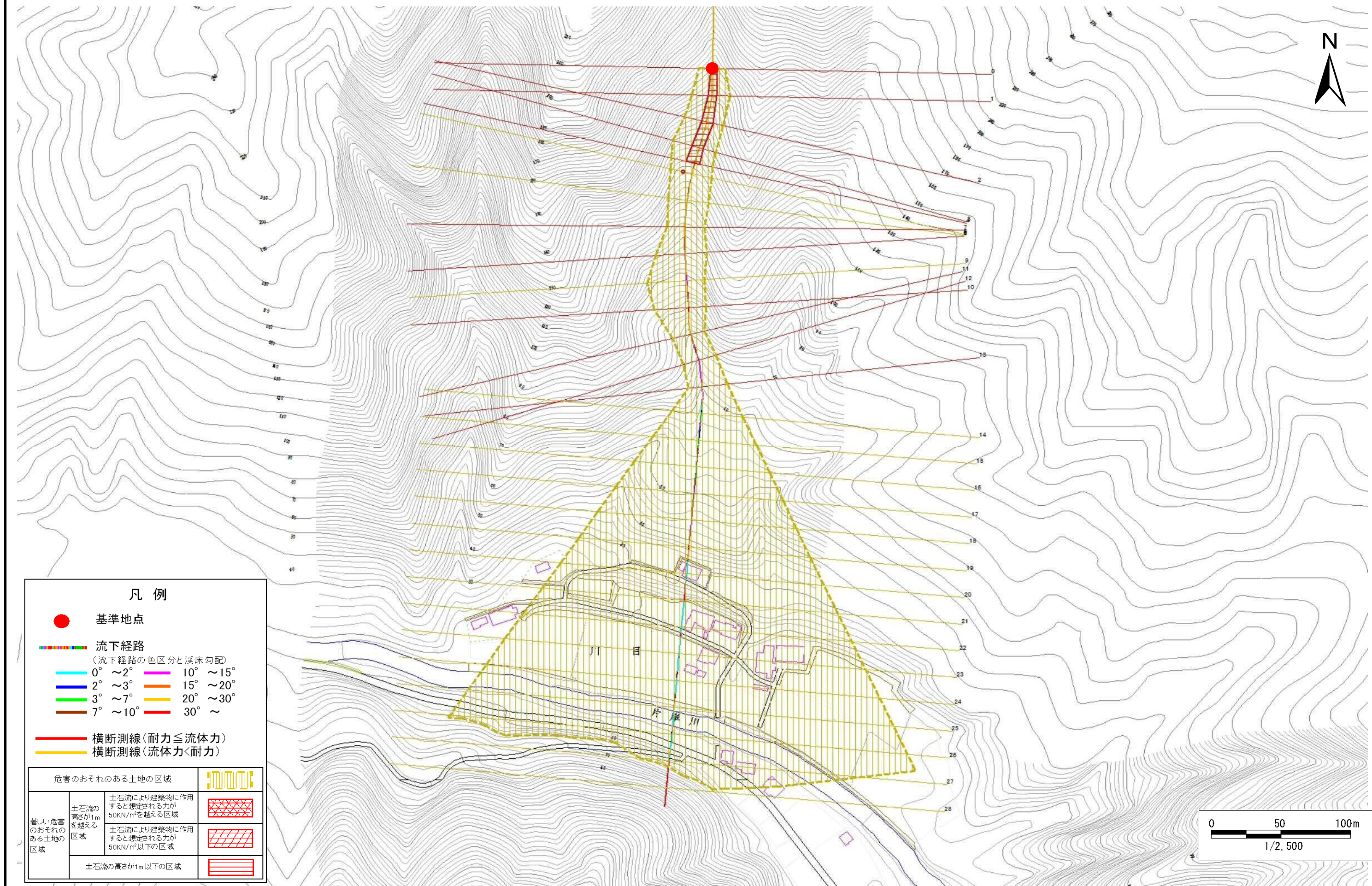


# 土石流区域調査

様式3-1 危害のおそれのある土地、著しい危害のおそれのある土地の設定図

調査年度 令和4年度

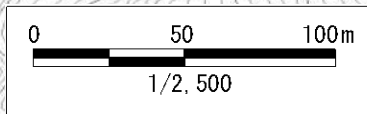
渓流の位置	渓流番号	N211010	渓流名	川目の沢(7)	所在地	釜石市唐丹町字川目
-------	------	---------	-----	---------	-----	-----------



**凡例**

- 基準地点
- 流下経路  
(流下経路の色区分と溪床勾配)
  - 0° ~ 2°
  - 2° ~ 3°
  - 3° ~ 7°
  - 7° ~ 10°
  - 10° ~ 15°
  - 15° ~ 20°
  - 20° ~ 30°
  - 30° ~
- 横断測線(耐力 ≤ 流体力)
- 横断測線(流体力 < 耐力)

危害のおそれのある土地の区域		
著しい危害のおそれのある土地の区域	土石流の高さが1mを越える区域	
	土石流により建築物に作用すると想定される力が50kN/m <sup>2</sup> 以下の区域	
	土石流の高さが1m以下の区域	





# 土石流区域調査

様式3-2 建築物に作用すると想定される衝撃に関する事項

調査年度 令和4年度

溪流の位置 溪流番号 N211010 溪流名 川目の沢(7) 所在地 釜石市唐丹町字川目

横断測線番号	土石流の高さh(m)	土石流の流体力Fd(kN/m <sup>2</sup> )	建築物の耐力P2(kN/m <sup>2</sup> )	横断測線番号	土石流の高さh(m)	土石流の流体力Fd(kN/m <sup>2</sup> )	建築物の耐力P2(kN/m <sup>2</sup> )
No.0	0.52	38.34	13.35	No.27	0.18	2.50	34.58
No.1	0.46	31.46	14.83	No.28	0.23	0.53	27.75
No.2	0.39	24.39	17.33				
No.3	0.38	23.19	17.55				
No.4	0.34	19.71	19.31				
No.5	0.29	15.58	22.53				
No.6	0.34	18.69	19.40				
No.7	0.39	21.51	17.28				
No.8	0.38	20.71	17.41				
No.9	0.30	14.63	21.87				
No.10	0.42	23.30	15.88				
No.11	0.52	30.23	13.34				
No.12	0.50	27.90	13.75				
No.13	0.53	29.49	12.92				
No.14	0.31	13.62	21.15				
No.15	0.32	13.00	20.69				
No.16	0.33	12.40	20.24				
No.17	0.28	9.40	23.05				
No.18	0.27	8.51	24.45				
No.19	0.25	7.50	26.31				
No.20	0.20	5.36	31.55				
No.21	0.27	7.81	24.46				
No.22	0.25	6.39	26.08				
No.23	0.22	5.02	28.81				
No.24	0.21	4.09	30.95				
No.25	0.21	4.14	31.14				
No.26	0.20	3.51	32.32				