

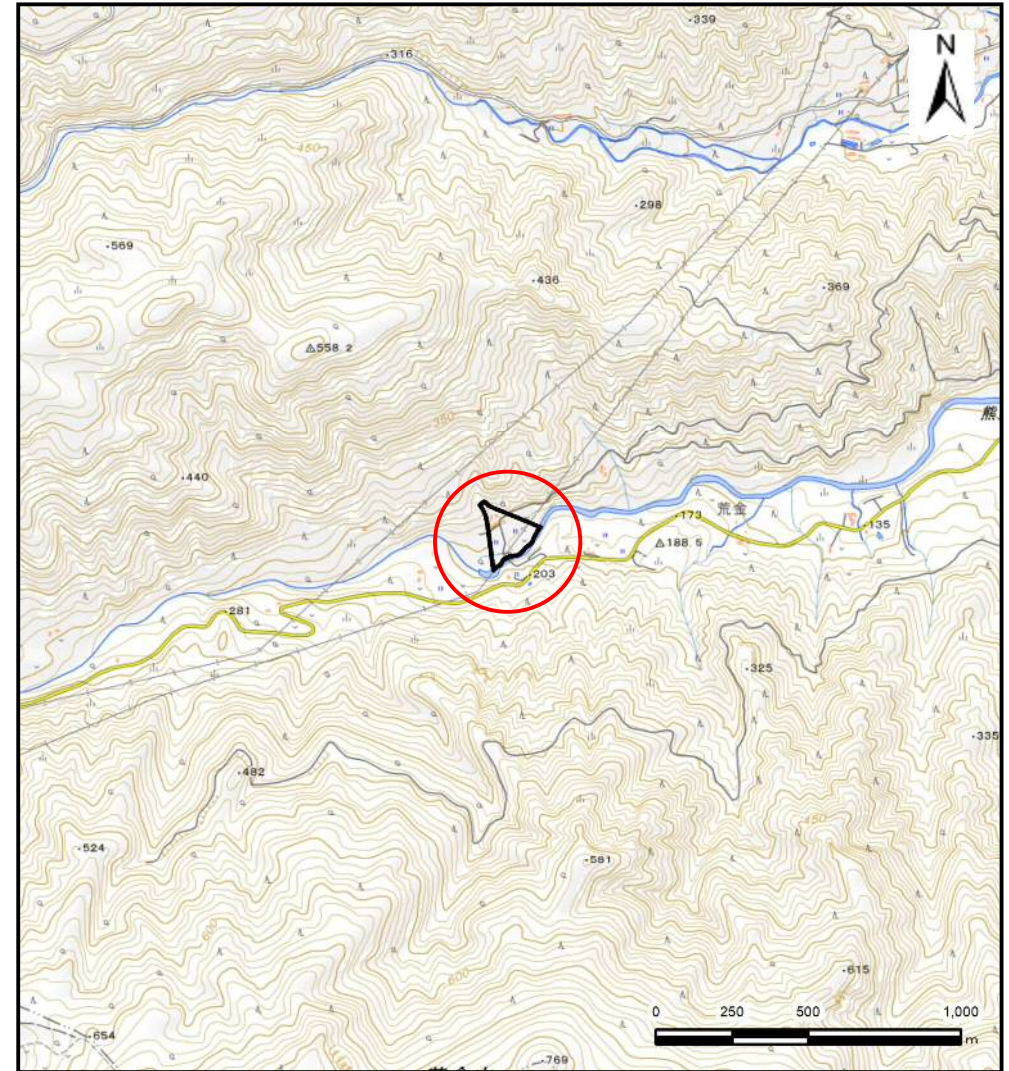
土砂災害防止に関する基礎調査(土石流)

表紙 位置,位置図

自然現象の種類	土石流
溪流番号	BN211541
水系名	熊野川
河川名	熊野川
溪流名	荒金の沢(5)
所在地	釜石市唐丹町字荒川
調査機関	岩手県沿岸広域振興局土木部



概況図(S=1:200,000)



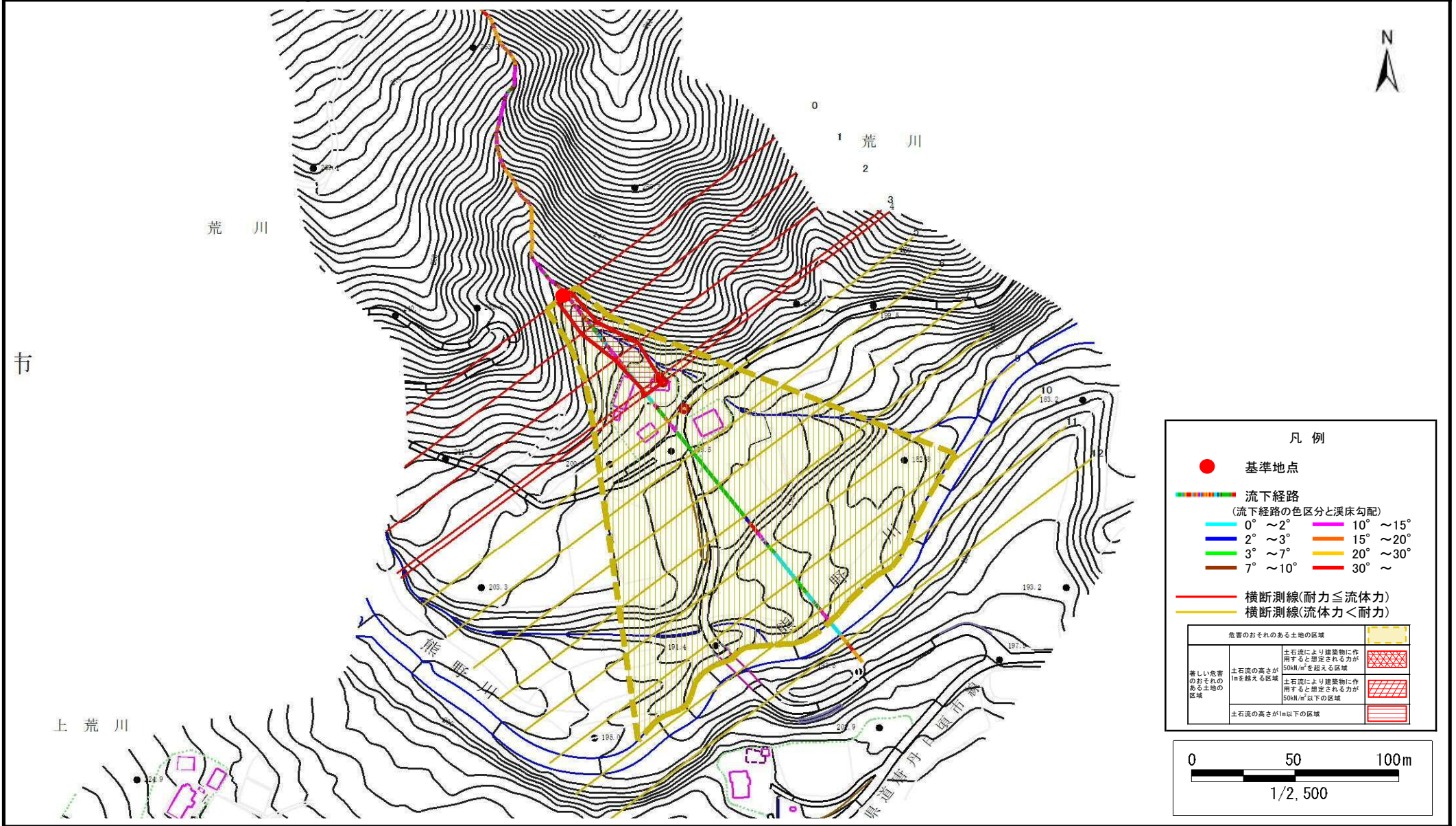
位置図(S=1:25,000)

土石流区域調査書

様式3-1 危害のおそれのある土地、著しい危害のおそれのある土地の設定図

調査年度 令和4年度

溪流の位置	溪流番号	BN211541	溪流名	荒金の沢(5)	所在地	釜石市唐丹町字荒川
-------	------	----------	-----	---------	-----	-----------

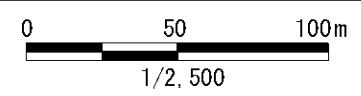


凡例

- 基準地点
- 流下経路 (流下経路の色区分と渓床勾配)

0° ~ 2°	10° ~ 15°
2° ~ 3°	15° ~ 20°
3° ~ 7°	20° ~ 30°
7° ~ 10°	30° ~
- 横断測線(耐力 ≤ 流体力)
- 横断測線(流体力 < 耐力)

著しい危害のおそれのある土地の区域	土石流により建築物に作用すると想定される力が50kN/m ² を超える区域	
著しい危害のおそれのある土地の区域	土石流により建築物に作用すると想定される力が50kN/m ² 以下の区域	
土石流の高さが1m以下の区域		



土石流区域調書

様式3-2 建築物に作用すると想定される衝撃に関する事項

調査年度	令和4年度
溪 流 の 位 置	釜石市唐丹町字荒川

調査年度		調査年度					
調査年度	令和4年度	調査年度	令和4年度				
溪 流 の 位 置	釜石市唐丹町字荒川	溪 流 の 位 置	釜石市唐丹町字荒川				
溪流番号	BN211541	溪流番号	BN211541				
溪流名	荒金の沢(5)	溪流名	荒金の沢(5)				
所在地	釜石市唐丹町字荒川	所在地	釜石市唐丹町字荒川				
横断測線番号	土石流の高さh(m)	土石流の流体力Fd(kN/m ²)	建築物の耐力P2(kN/m ²)	横断測線番号	土石流の高さh(m)	土石流の流体力Fd(kN/m ²)	建築物の耐力P2(kN/m ²)
No.0	0.94	58.50	7.99				
No.1	0.87	49.57	8.55				
No.2	0.70	34.23	10.22				
No.3	0.43	15.89	15.59				
No.4	0.36	15.90	15.59				
No.5	0.36	11.62	18.39				
No.6	0.34	10.15	19.66				
No.7	0.29	7.43	22.58				
No.8	0.24	4.54	26.58				
No.9	0.24	4.38	26.82				
No.10	0.23	3.14	28.42				
No.11	0.22	2.71	28.78				
No.12	0.22	2.12	28.84				