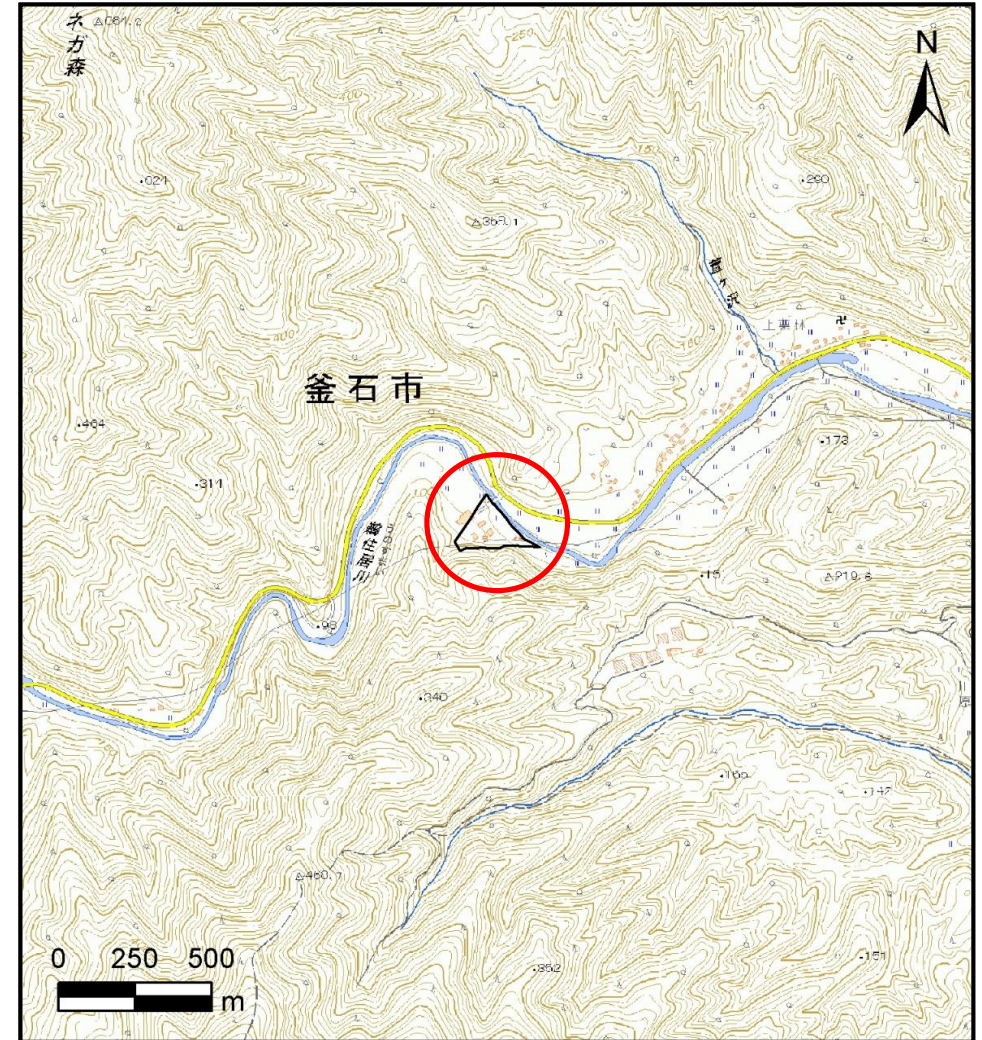


土砂災害防止に関する基礎調査(土石流)

表紙 位置,位置図

自然現象の種類	土石流
溪流番号	BN211507
水系名	鶉住居川
河川名	鶉住居川
溪流名	栗林町第2地割
所在地	釜石市栗林町第2地割
調査機関	沿岸広域振興局土木部



位置図(S=1:25,000)



概況図(S=1:200,000)

国土地理院の電子地形図20000(地図画像)『一関、盛岡』及び電子地形図25000(地図画像)を掲載

土石流区域調査書

様式3-1 危害のおそれのある土地、著しい危害のおそれのある土地の設定図

調査年度	令和5年度
------	-------

溪流の位置	溪流番号	BN211507	溪流名	栗林町第2地割	所在地	釜石市栗林町第2地割
-------	------	----------	-----	---------	-----	------------

