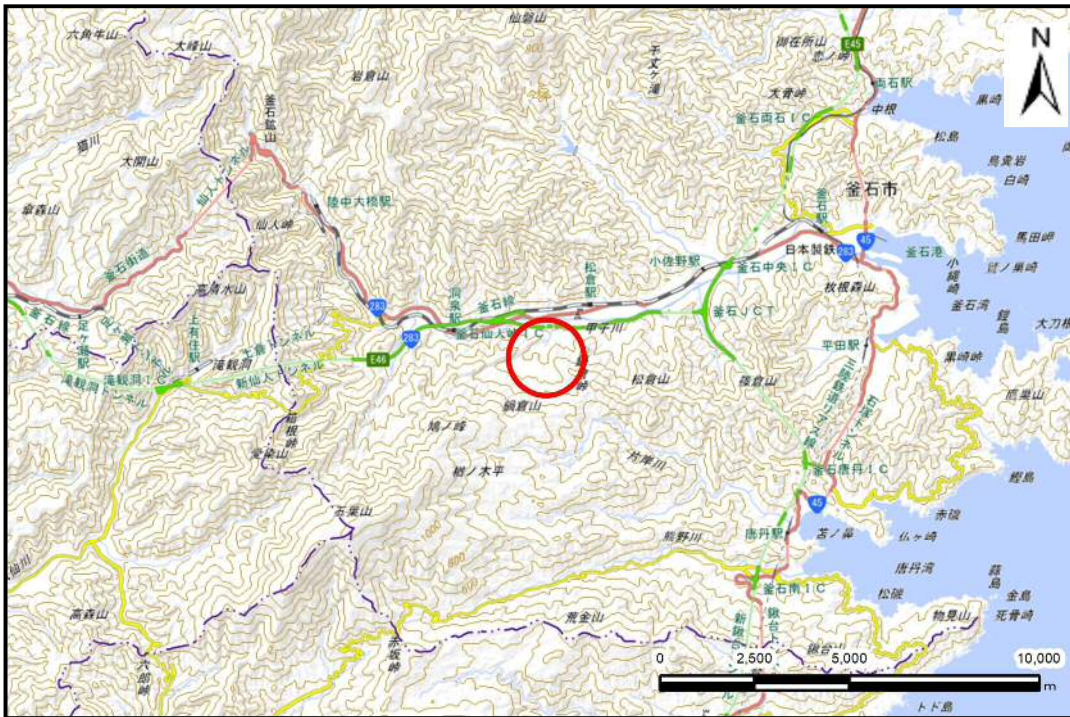


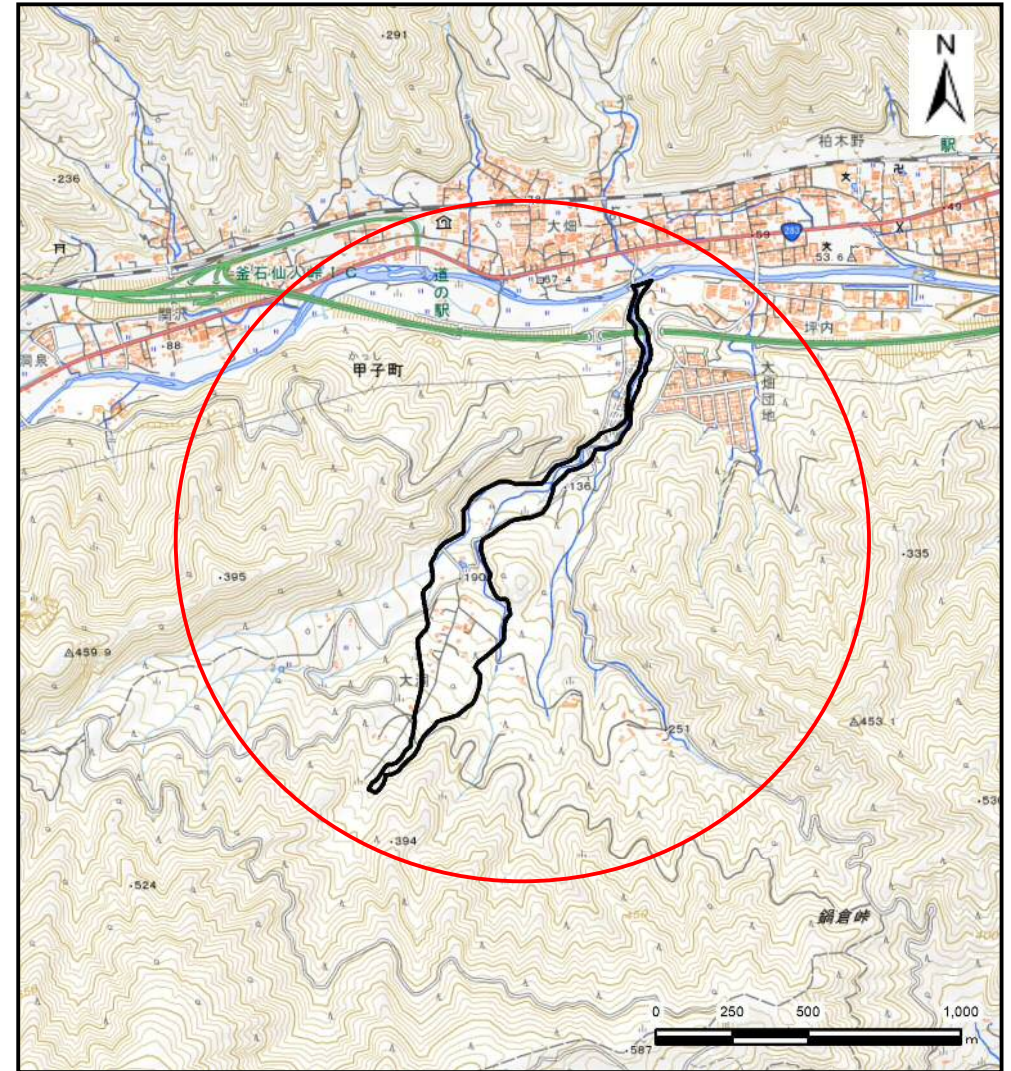
土砂災害防止に関する基礎調査(土石流)

表紙 位置,位置図

自然現象の種類	土石流
溪流番号	AN211533
水系名	甲子川
河川名	甲子川
溪流名	大洞西の沢(3)
所在地	釜石市甲子町第8地割
調査機関	岩手県沿岸広域振興局土木部



概況図(S=1:200,000)



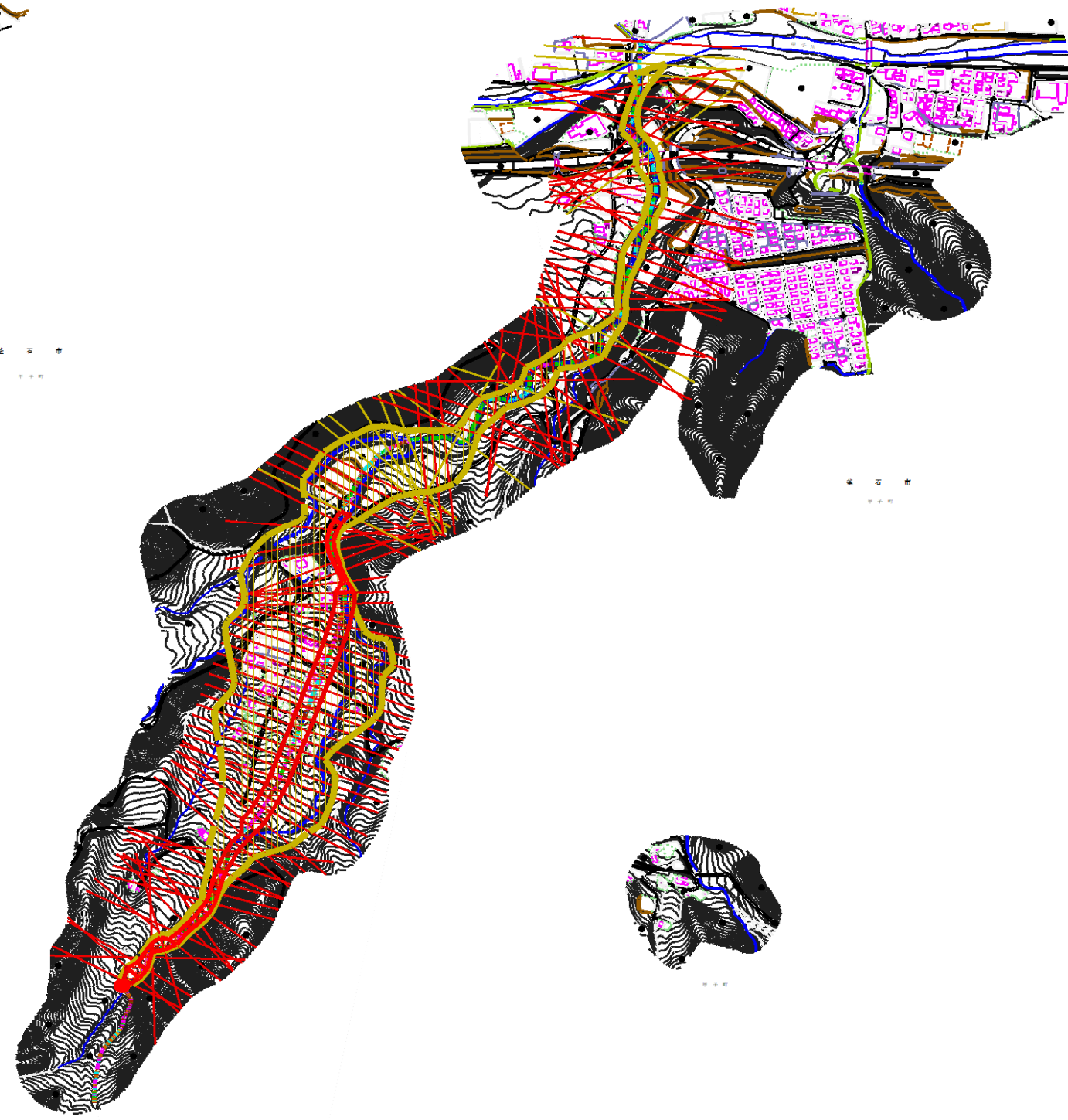
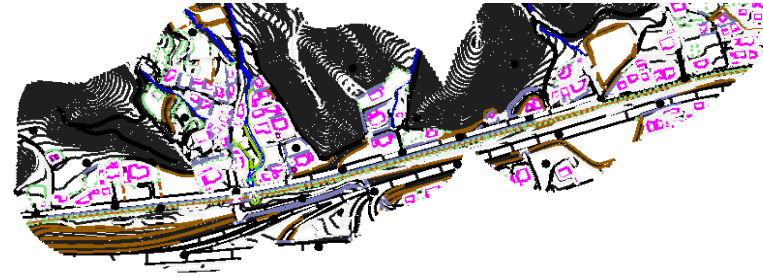
位置図(S=1:25,000)

土石流区域調査

様式3-1 危害のおそれのある土地、著しい危害のおそれのある土地の設定図(1/5)

調査年度 令和4年度

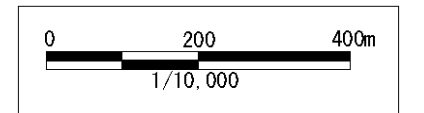
溪流の位置	溪流番号	AN211533	溪流名	大洞西の沢(3)	所在地	釜石市甲子町第8地割
-------	------	----------	-----	----------	-----	------------



凡例

- 基準地点
- 流下経路
(流下経路の色区分と溪床勾配)
 - 0° ~ 2°
 - 2° ~ 3°
 - 3° ~ 7°
 - 7° ~ 10°
 - 10° ~ 15°
 - 15° ~ 20°
 - 20° ~ 30°
 - 30° ~
- 横断測線(耐力 ≤ 流体力)
- 横断測線(流体力 < 耐力)

危害のおそれのある土地の区域			
著しい危害のおそれのある土地の区域	土石流の高さが1mを越える区域	土石流により建築物に作用すると想定される力が50kN/m ² を越える区域	
	土石流の高さが1m以下の区域	土石流により建築物に作用すると想定される力が50kN/m ² 以下の区域	
	土石流の高さが1m以下の区域		

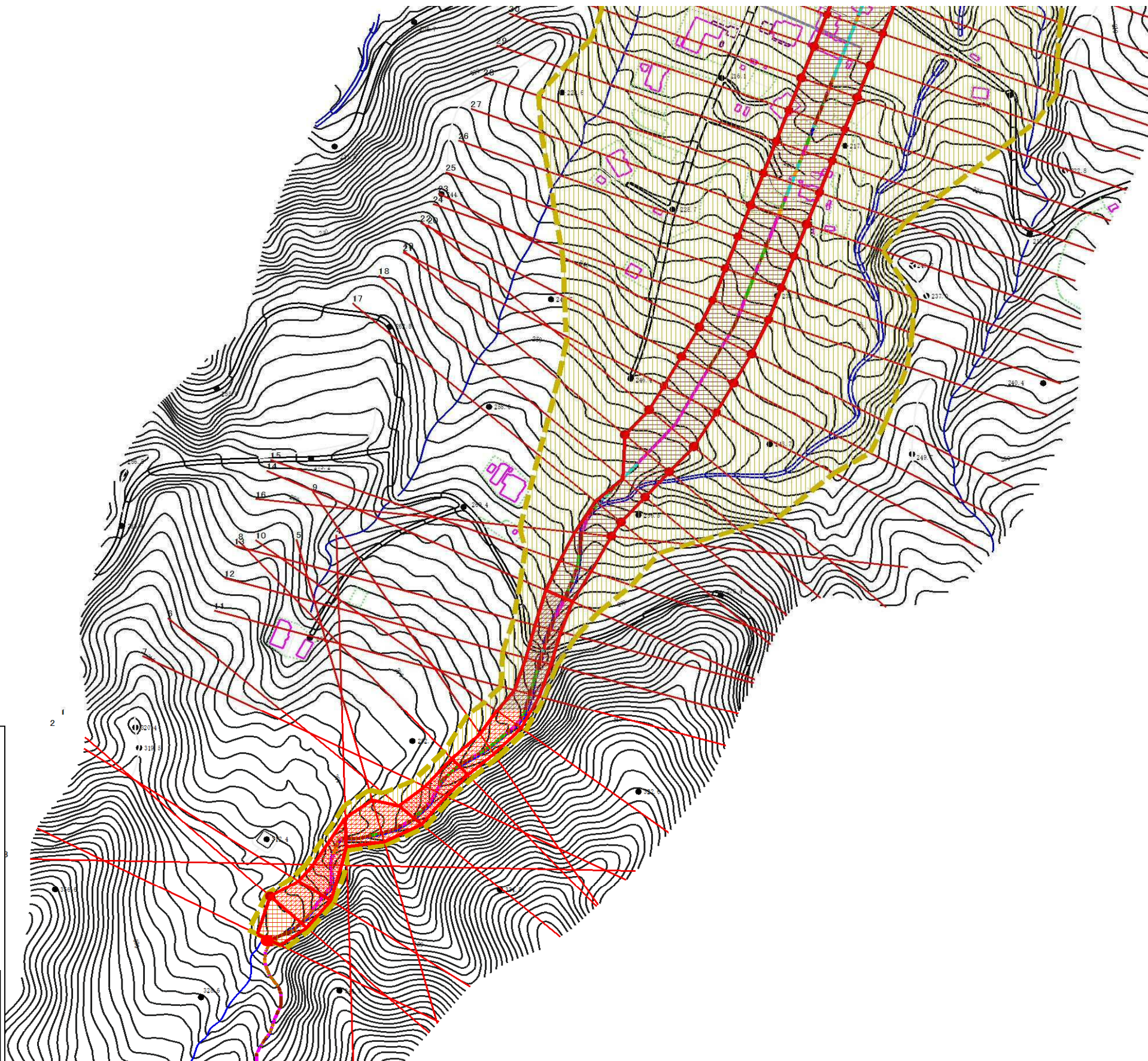


土石流区域調書

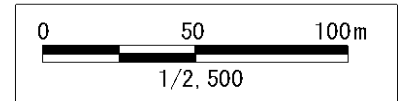
様式3-1 危害のおそれのある土地、著しい危害のおそれのある土地の設定図(2/5)

調査年度 令和4年度

渓流の位置	渓流番号	AN211533	渓流名	大洞西の沢(3)	所在地	釜石市甲子町第8地割
-------	------	----------	-----	----------	-----	------------



凡例												
●	基準地点											
— — — —	流下経路 (流下経路の色区分と渓床勾配)											
—	0° ~ 2°											
—	2° ~ 3°											
—	3° ~ 7°											
—	7° ~ 10°											
—	10° ~ 15°											
—	15° ~ 20°											
—	20° ~ 30°											
—	30° ~											
—	横断測線(耐力 ≤ 流体力)											
—	横断測線(流体力 < 耐力)											
<table border="1"> <thead> <tr> <th colspan="2">危害のおそれのある土地の区域</th> <th></th> </tr> </thead> <tbody> <tr> <td rowspan="2">著しい危害のおそれのある土地の区域</td> <td>土石流の高さが1mを越える区域</td> <td></td> </tr> <tr> <td>土石流により建築物に作用すると想定される力が50kN/m²以下の区域</td> <td></td> </tr> <tr> <td colspan="2">土石流の高さが1m以下の区域</td> <td></td> </tr> </tbody> </table>		危害のおそれのある土地の区域			著しい危害のおそれのある土地の区域	土石流の高さが1mを越える区域		土石流により建築物に作用すると想定される力が50kN/m ² 以下の区域		土石流の高さが1m以下の区域		
危害のおそれのある土地の区域												
著しい危害のおそれのある土地の区域	土石流の高さが1mを越える区域											
	土石流により建築物に作用すると想定される力が50kN/m ² 以下の区域											
土石流の高さが1m以下の区域												

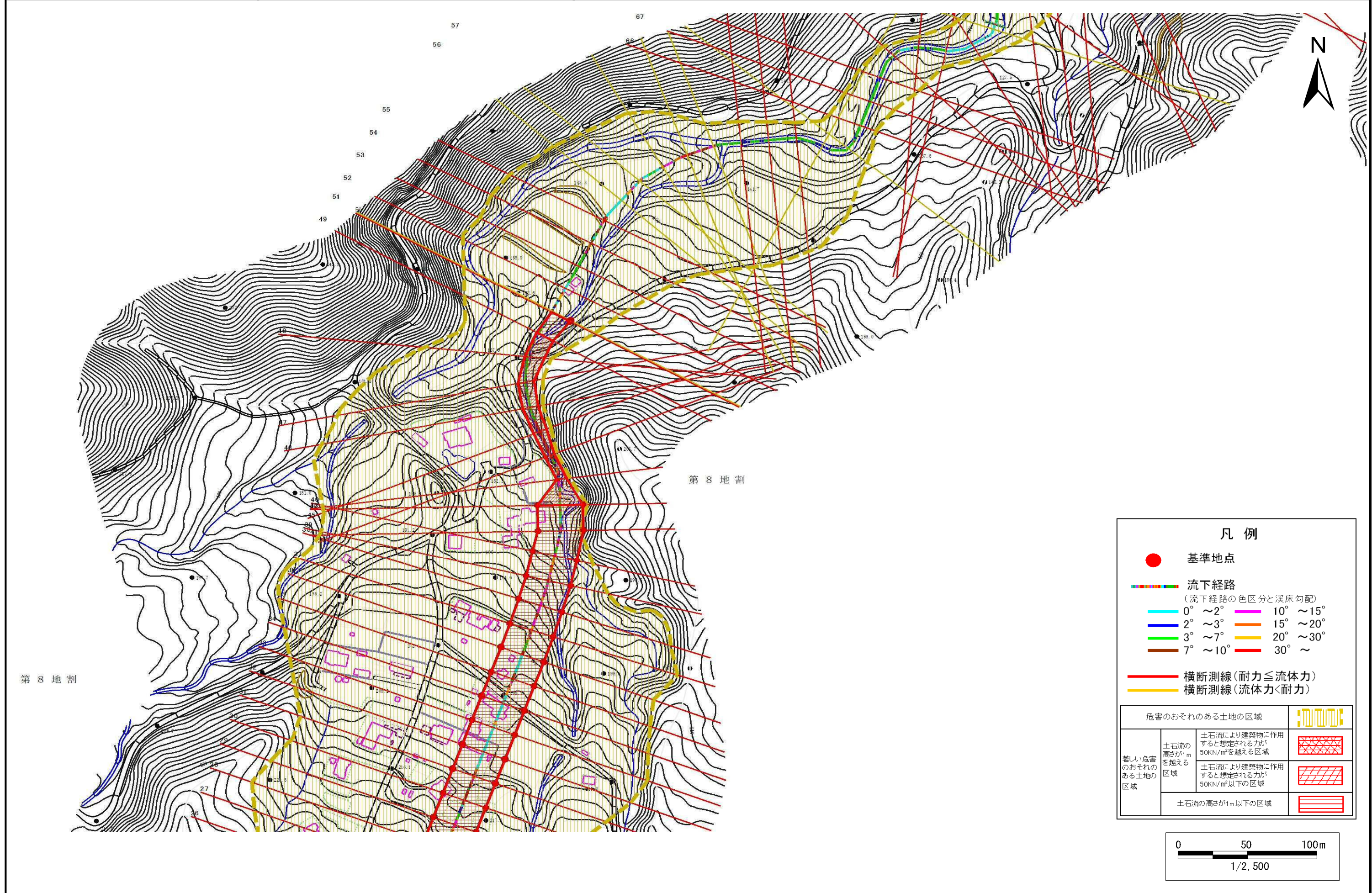


土石流区域調書

様式3-1 危害のおそれのある土地、著しい危害のおそれのある土地の設定図(3/5)

調査年度 令和4年度

溪流の位置	溪流番号	AN211533	溪流名	大洞西の沢(3)	所在地	釜石市甲子町第8地割
-------	------	----------	-----	----------	-----	------------

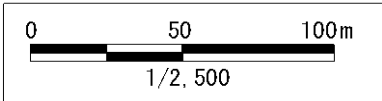


凡例

- 基準地点
- 流下経路
(流下経路の色区分と溪床勾配)

0° ~ 2°	10° ~ 15°
2° ~ 3°	15° ~ 20°
3° ~ 7°	20° ~ 30°
7° ~ 10°	30° ~
- 横断測線(耐力 ≤ 流体力)
- 横断測線(流体力 < 耐力)

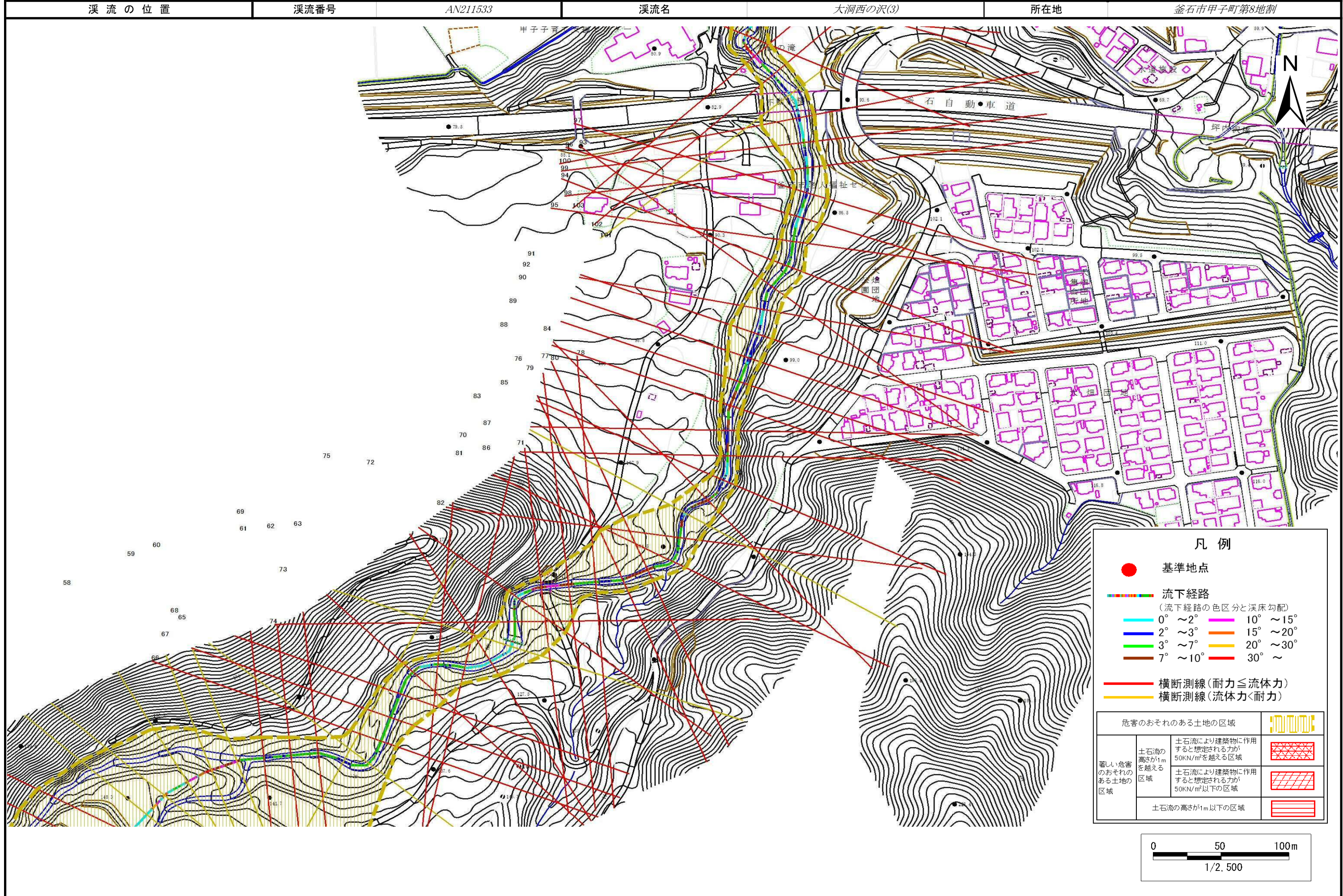
危害のおそれのある土地の区域		
著しい危害のおそれのある土地の区域	土石流の高さが1mを越える区域 土石流により建築物に作用すると想定される力が50kN/m ² を越える区域	
	土石流の高さが1mを越える区域 土石流により建築物に作用すると想定される力が50kN/m ² 以下の区域	
	土石流の高さが1m以下の区域	



土石流区域調書

様式3-1 危害のおそれのある土地、著しい危害のおそれのある土地の設定図(4/5)

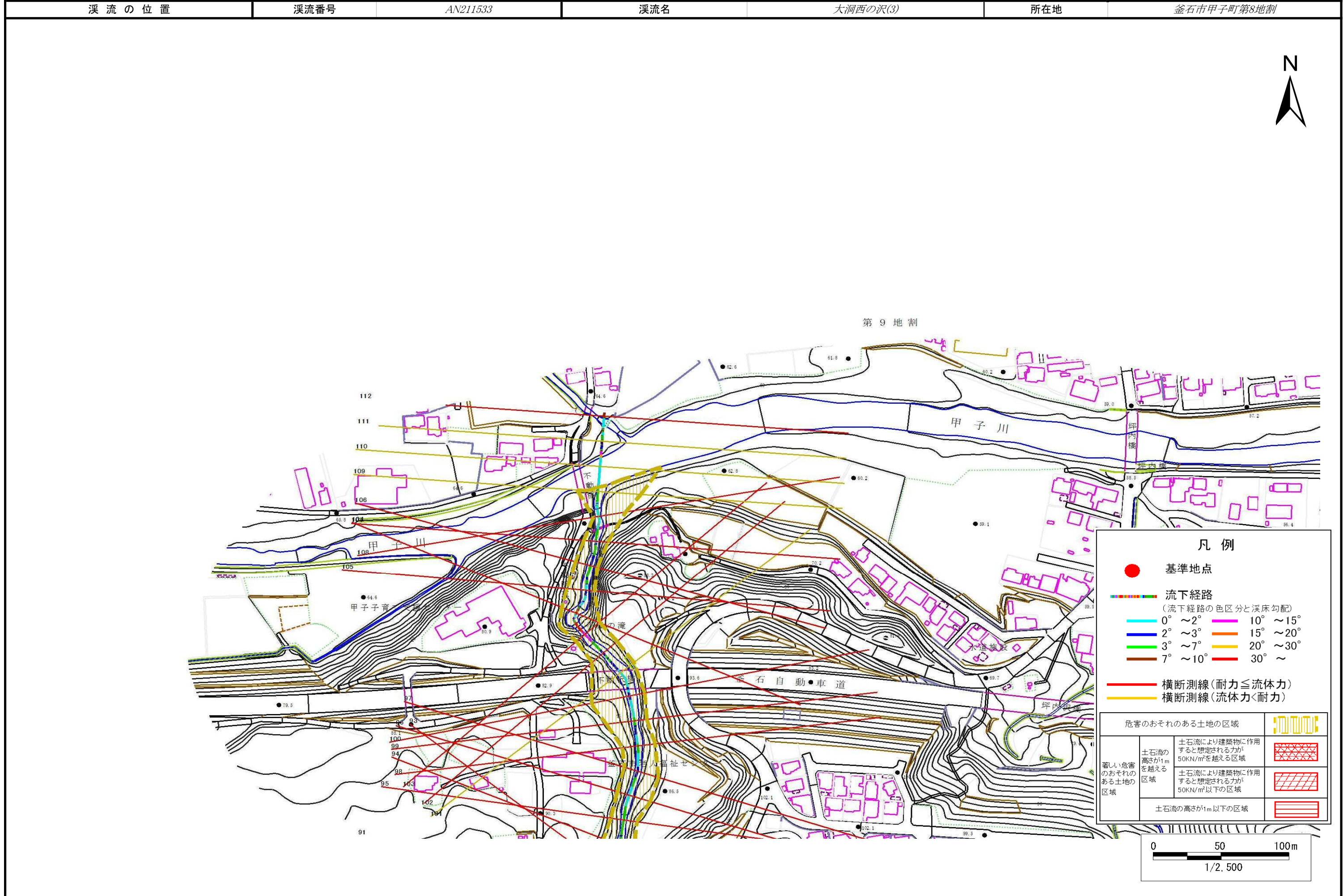
調査年度 令和4年度



土石流区域調書

様式3-1 危害のおそれのある土地、著しい危害のおそれのある土地の設定図(5/5)

調査年度 令和4年度



土石流区域調査

様式3-2 建築物に作用すると想定される衝撃に関する事項

調査年度	令和4年度
------	-------

溪流の位置	溪流番号	AN211533	溪流名	大洞西の沢(3)	所在地	釜石市甲子町第8地割	
横断測線番号	土石流の高さh(m)	土石流の流体力Fd(kN/m ²)	建築物の耐力P2(kN/m ²)	横断測線番号	土石流の高さh(m)	土石流の流体力Fd(kN/m ²)	建築物の耐力P2(kN/m ²)
No.0	1.54	69.58	5.64	No.27	0.64	12.78	10.99
No.1	0.74	26.07	9.73	No.28	0.63	13.38	11.21
No.2	1.17	48.85	6.76	No.29	0.61	14.01	11.44
No.3	1.43	62.41	5.91	No.30	0.62	13.60	11.30
No.4	1.33	57.98	6.19	No.31	0.63	13.29	11.18
No.5	1.02	37.74	7.55	No.32	0.64	12.74	10.98
No.6	1.27	49.17	6.39	No.33	0.65	12.59	10.92
No.7	1.45	56.92	5.85	No.34	0.66	12.17	10.76
No.8	1.38	50.17	6.03	No.35	0.65	12.67	10.95
No.9	1.29	43.17	6.34	No.36	0.66	12.19	10.77
No.10	1.10	31.14	7.12	No.37	0.67	11.94	10.67
No.11	1.23	35.98	6.55	No.38	0.66	12.21	10.77
No.12	1.18	31.24	6.72	No.39	0.66	12.10	10.74
No.13	1.15	27.87	6.88	No.40	0.64	13.08	11.10
No.14	1.07	22.90	7.23	No.41	0.64	13.00	11.07
No.15	0.99	20.69	7.72	No.42	0.64	12.87	11.03
No.16	0.70	12.75	10.27	No.43	1.58	43.57	5.55
No.17	0.70	12.69	10.27	No.44	1.62	46.26	5.47
No.18	0.69	11.70	10.32	No.45	1.32	33.69	6.22
No.19	0.69	11.07	10.33	No.46	1.21	31.50	6.64
No.20	0.68	11.43	10.47	No.47	1.18	29.11	6.76
No.21	0.67	11.81	10.62	No.48	1.08	23.95	7.19
No.22	0.66	12.14	10.75	No.49	1.16	23.76	6.84
No.23	0.65	12.39	10.85	No.50	0.72	10.01	9.99
No.24	0.65	12.49	10.88	No.51	0.72	9.94	9.98
No.25	0.65	12.45	10.87	No.52	0.70	10.42	10.19
No.26	0.65	12.45	10.87	No.53	0.70	10.48	10.21

土石流区域調査

様式3-2 建築物に作用すると想定される衝撃に関する事項

調査年度	令和4年度
------	-------

溪流の位置	溪流番号	AN211533	溪流名	大洞西の沢(3)	所在地	釜石市甲子町第8地割	
横断測線番号	土石流の高さh(m)	土石流の流体力Fd(kN/m ²)	建築物の耐力P2(kN/m ²)	横断測線番号	土石流の高さh(m)	土石流の流体力Fd(kN/m ²)	建築物の耐力P2(kN/m ²)
No.54	1.07	17.90	7.26	No.81	1.15	14.50	6.86
No.55	0.72	10.05	10.03	No.82	1.09	14.29	7.15
No.56	0.72	9.63	9.97	No.83	0.69	8.34	10.34
No.57	0.72	9.49	9.96	No.84	1.17	15.64	6.80
No.58	0.73	8.58	9.89	No.85	1.28	17.79	6.37
No.59	0.68	9.91	10.52	No.86	1.45	20.33	5.85
No.60	0.65	10.71	10.88	No.87	1.42	17.80	5.92
No.61	1.02	20.45	7.50	No.88	1.33	16.50	6.20
No.62	1.06	18.83	7.31	No.89	1.32	17.16	6.24
No.63	0.95	16.54	7.95	No.90	1.38	16.96	6.03
No.64	0.69	10.07	10.36	No.91	1.11	11.87	7.05
No.65	0.69	9.94	10.31	No.92	1.26	13.48	6.42
No.66	1.07	17.30	7.25	No.93	1.32	13.68	6.24
No.67	0.90	13.09	8.34	No.94	1.24	12.04	6.51
No.68	1.00	16.04	7.61	No.95	1.37	13.35	6.07
No.69	0.98	11.61	7.77	No.96	1.28	12.41	6.36
No.70	1.14	11.11	6.93	No.97	1.32	12.30	6.23
No.71	1.19	10.77	6.70	No.98	1.37	11.37	6.06
No.72	1.07	8.67	7.26	No.99	1.42	10.43	5.93
No.73	0.84	5.70	8.81	No.100	1.37	9.34	6.06
No.74	1.16	10.56	6.83	No.101	1.10	6.75	7.08
No.75	1.20	11.27	6.66	No.102	1.29	8.50	6.33
No.76	1.60	16.56	5.50	No.103	1.34	10.54	6.16
No.77	1.23	13.57	6.56	No.104	1.15	12.92	6.88
No.78	1.20	13.99	6.68	No.105	1.26	14.60	6.43
No.79	1.11	12.47	7.03	No.106	1.43	17.36	5.90
No.80	1.11	13.23	7.06	No.107	1.41	17.17	5.96

土 石 流 区 域 調 書

様式3-2 建築物に作用すると想定される衝撃に関する事項

調査年度 令和4年度

溪 流 の 位 置	溪流番号	AN211533	溪流名	大洞西の沢(3)	所在地	釜石市甲子町第8地割	
横断測線番号	土石流の高さh(m)	土石流の流体力Fd(kN/m ²)	建築物の耐力P2(kN/m ²)	横断測線番号	土石流の高さh(m)	土石流の流体力Fd(kN/m ²)	建築物の耐力P2(kN/m ²)
No.108	1.37	16.95	6.07				
No.109	0.72	7.30	9.93				
No.110	0.73	7.27	9.92				
No.111	0.76	6.57	9.50				
No.112	1.04	8.65	7.41				