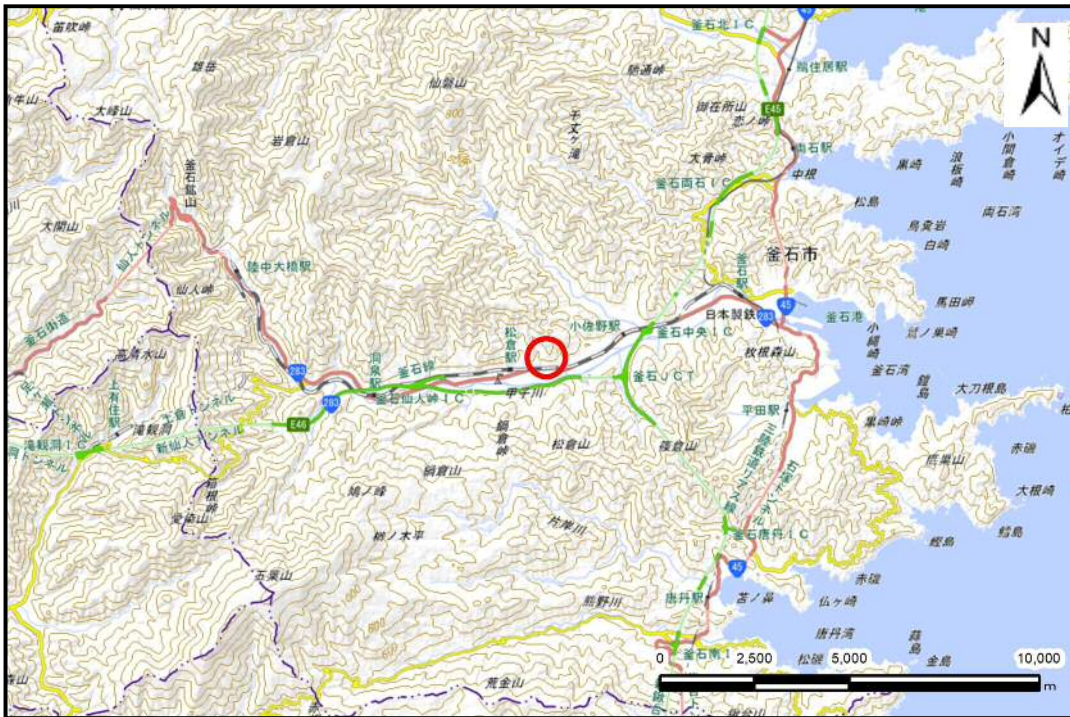


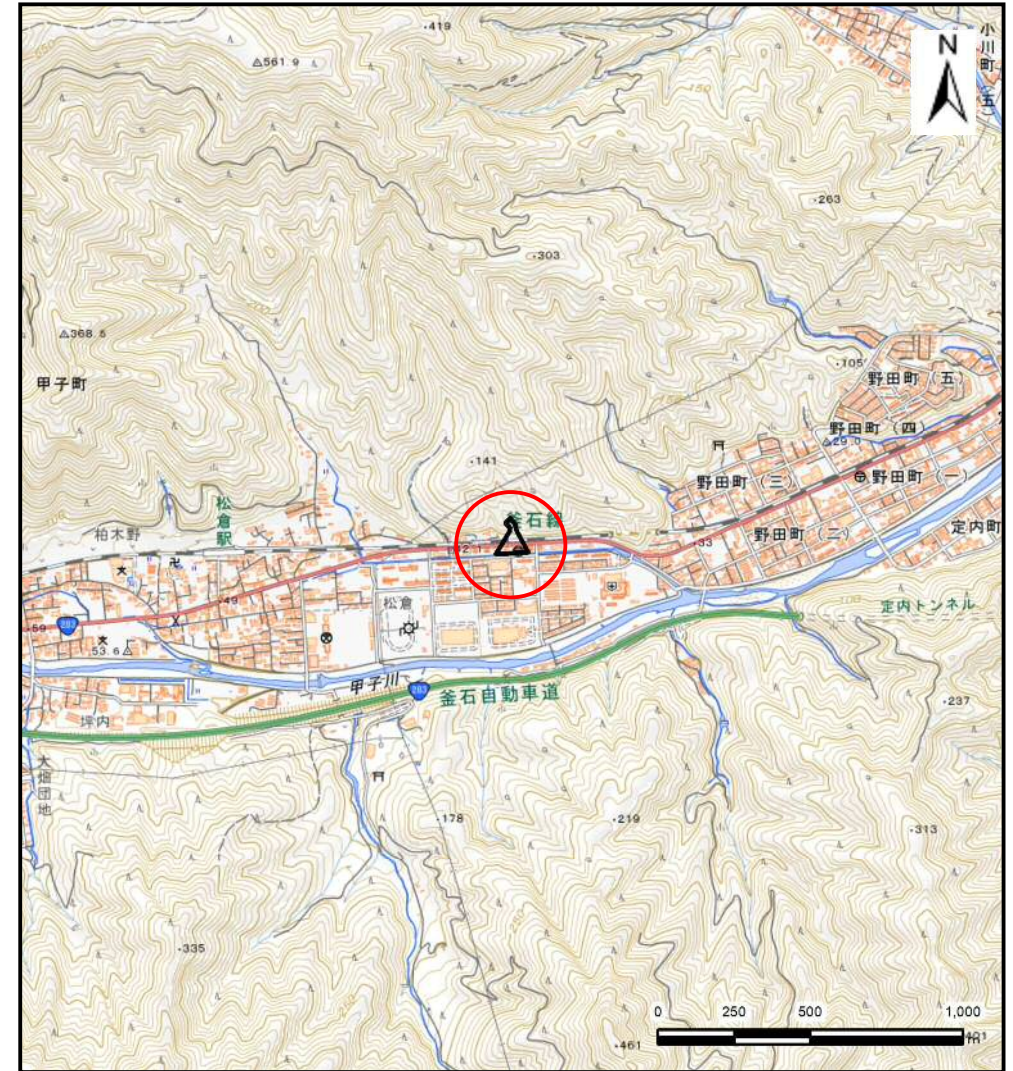
# 土砂災害防止に関する基礎調査(土石流)

表紙 位置,位置図

自然現象の種類	土石流
溪流番号	AN211529
水系名	甲子川
河川名	甲子川
溪流名	松倉の沢(8)
所在地	釜石市甲子町第10地割
調査機関	岩手県沿岸広域振興局土木部



概況図(S=1:200,000)



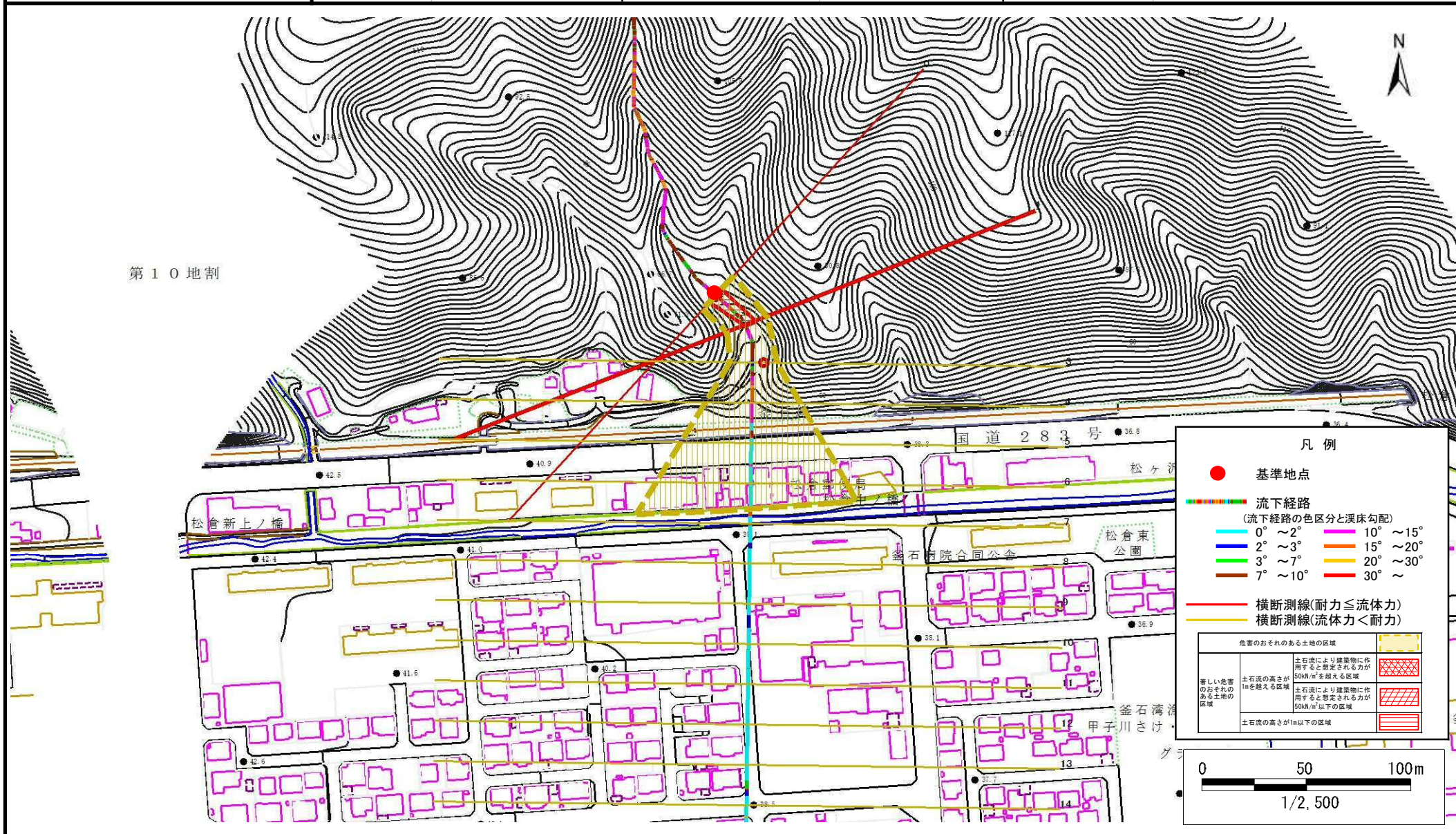
位置図(S=1:25,000)

# 土石流区域調査

様式3-1 危害のおそれのある土地、著しい危害のおそれのある土地の設定図

調査年度 令和4年度

溪流の位置 溪流番号 AN211529 溪流名 松倉の沢(8) 所在地 釜石市甲子町第10地割



## 土 石 流 区 域 調 書

様式3-2 建築物に作用すると想定される衝撃に関する事項

調査年度 令和4年度

渓 流	の	位	置	溪流番号	AN211529	溪流名	松倉の沢(8)	所在地	釜石市甲子町第10地割		
横断測線番号	土石流の高さh(m)	土石流の流体力Fd(kN/m <sup>2</sup> )	建築物の耐力P2(kN/m2)	横断測線番号	土石流の高さh(m)	土石流の流体力Fd(kN/m <sup>2</sup> )	建築物の耐力P2(kN/m2)	横断測線番号	土石流の高さh(m)	土石流の流体力Fd(kN/m <sup>2</sup> )	建築物の耐力P2(kN/m2)
No.0	0.54	20.99	12.88								
No.1	0.51	16.85	13.54								
No.2	0.31	15.39	14.27								
No.3	0.31	8.05	21.05								
No.4	0.37	10.16	18.06								
No.5	0.31	8.06	21.07								
No.6	0.27	5.32	24.12								
No.7	0.26	4.82	24.70								
No.8	0.25	3.08	26.33								
No.9	0.24	2.52	26.42								
No.10	0.25	2.17	26.23								
No.11	0.25	1.84	25.77								
No.12	0.26	1.48	24.83								
No.13	0.28	1.19	23.60								
No.14	0.32	0.74	20.29								
No.15	0.66	0.16	10.80								
No.16	0.57	0.21	12.15								