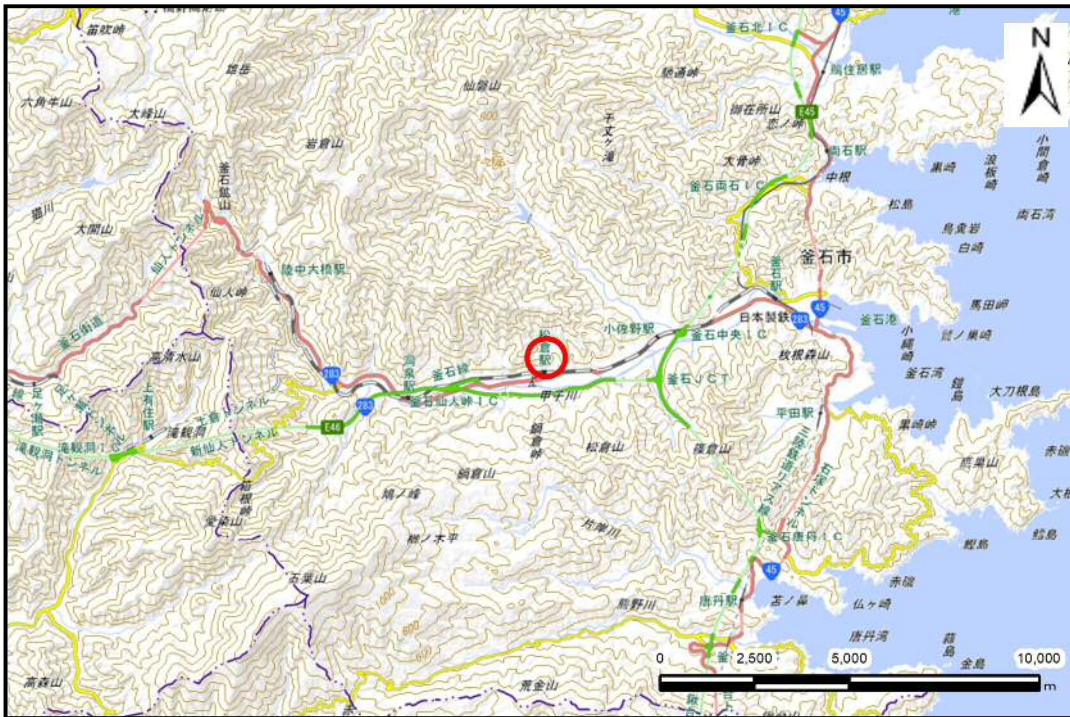


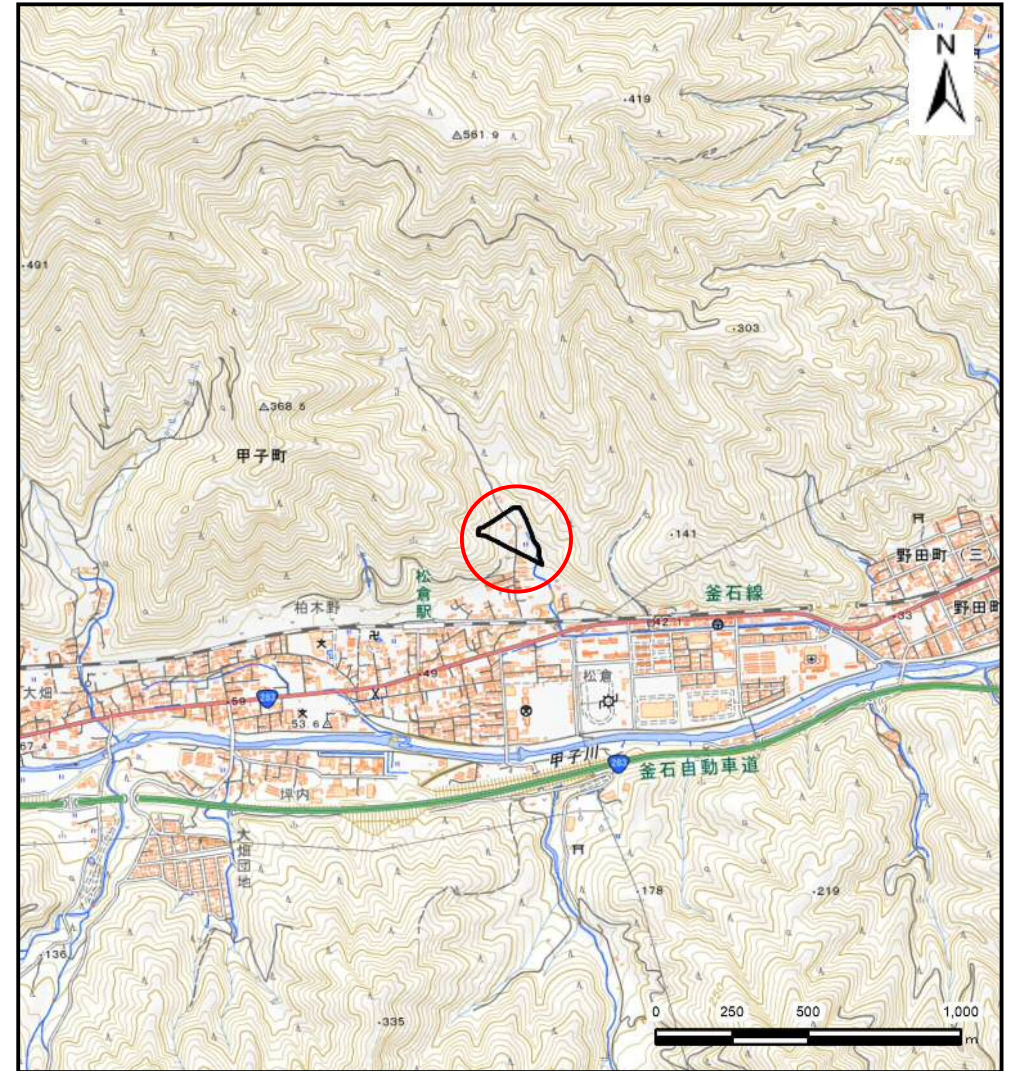
# 土砂災害防止に関する基礎調査(土石流)

表紙 位置,位置図

自然現象の種類	土石流
溪流番号	AN211526
水系名	甲子川
河川名	甲子川
溪流名	松倉の沢(5)
所在地	釜石市甲子町第10地割
調査機関	岩手県沿岸広域振興局土木部



概況図(S=1:200,000)



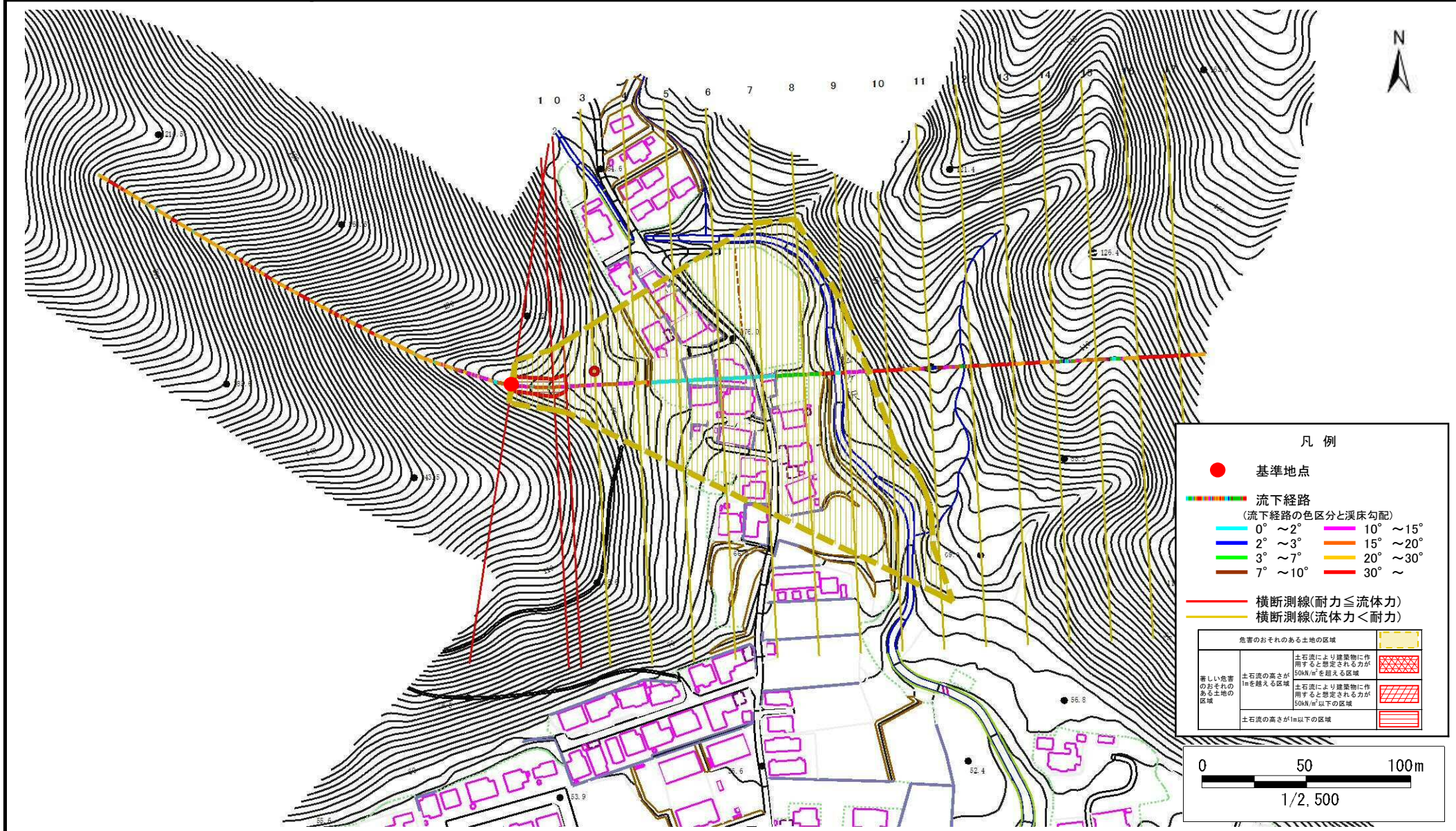
位置図(S=1:25,000)

# 土石流区域調査

様式3-1 危害のおそれのある土地、著しい危害のおそれのある土地の設定図

調査年度	令和4年度
調査年度	令和4年度

溪流の位置	溪流番号	AN211526	溪流名	松倉の沢(5)	所在地	釜石市甲子町第10地割
-------	------	----------	-----	---------	-----	-------------



## 土 石 流 区 域 調 査

様式3-2 建築物に作用すると想定される衝撃に関する事項

調査年度	令和4年度
------	-------

溪流の位置	溪流番号	AN211526	溪流名	松倉の沢(5)	所在地	釜石市甲子町第10地割
-------	------	----------	-----	---------	-----	-------------

横断測線番号	土石流の高さh(m)	土石流の流体力Fd(kN/m <sup>2</sup> )	建築物の耐力P2(kN/m <sup>2</sup> )	横断測線番号	土石流の高さh(m)	土石流の流体力Fd(kN/m <sup>2</sup> )	建築物の耐力P2(kN/m <sup>2</sup> )
No.0	0.42	26.80	15.90				
No.1	0.38	22.29	17.50				
No.2	0.30	23.03	16.94				
No.3	0.30	15.36	22.08				
No.4	0.30	14.98	21.81				
No.5	0.31	14.29	21.34				
No.6	0.32	13.56	20.82				
No.7	0.33	12.54	20.07				
No.8	0.22	6.05	29.55				
No.9	0.18	4.22	35.32				
No.10	0.13	1.62	47.35				
No.11	0.13	0.74	46.73				
No.12	0.14	0.61	44.96				
No.13	0.00	0.00	0.00				
No.14	0.00	0.00	0.00				
No.15	0.00	0.00	0.00				
No.16	0.00	0.00	0.00				
No.17	0.00	0.00	0.00				