

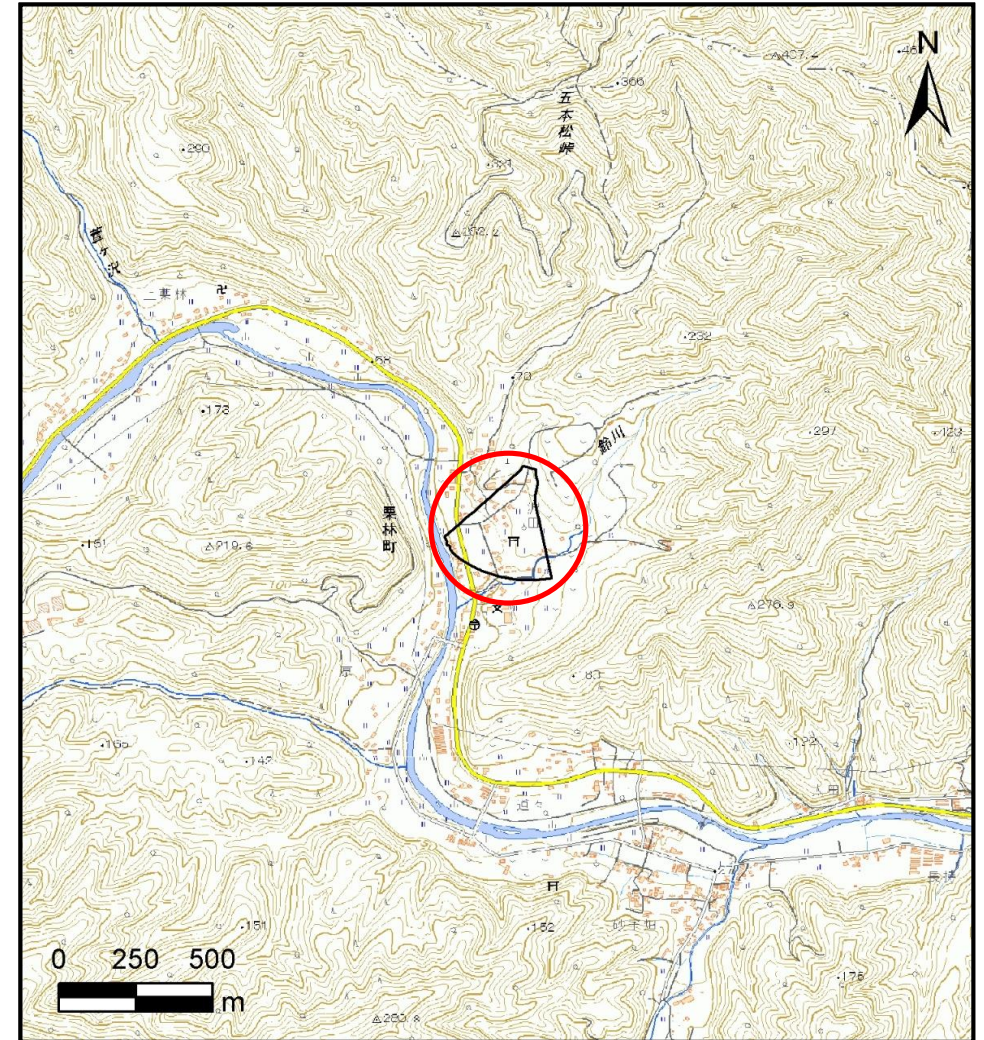
土砂災害防止に関する基礎調査(土石流)

表紙 位置,位置図

自然現象の種類	土石流
溪流番号	AN211508
水系名	鶉住居川
河川名	鶉住居川
溪流名	沢田の沢(2)
所在地	釜石市栗林町第11地割
調査機関	沿岸広域振興局土木部



概況図(S=1:200,000)



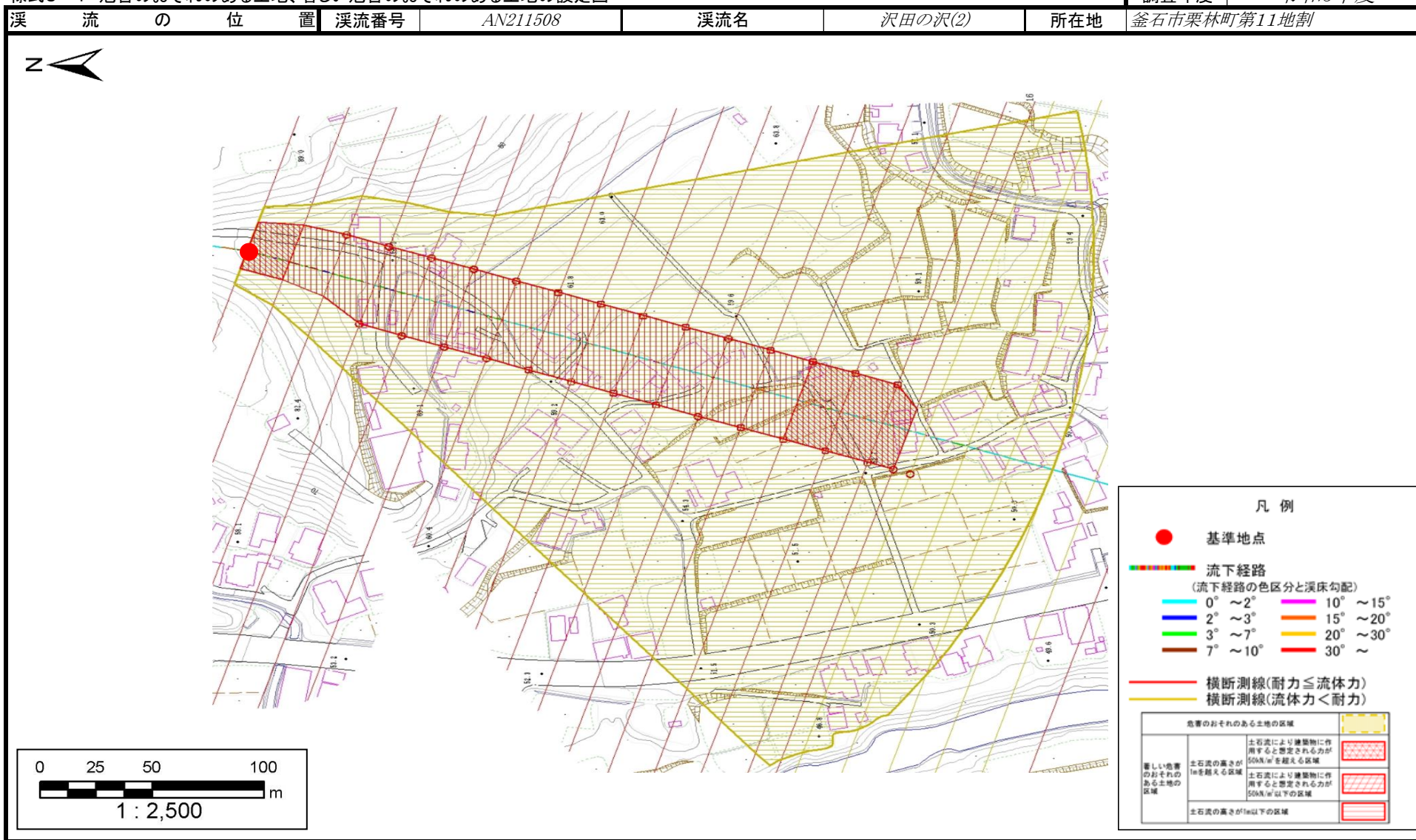
位置図(S=1:25,000)

国土地理院の電子地形図20000(地図画像)『一関、盛岡』及び電子地形図25000(地図画像)を掲載

土石流区域調査

様式3-1 危害のおそれのある土地、著しい危害のおそれのある土地の設定図

調査年度	令和5年度
溪流の位置	AN211508
溪流名	沢田の沢(2)
所在地	釜石市栗林町第11地割



凡例

- 基準地点
- 流下経路
(流下経路の色区分と溪床勾配)

0° ~ 2°	10° ~ 15°
2° ~ 3°	15° ~ 20°
3° ~ 7°	20° ~ 30°
7° ~ 10°	30° ~
- 横断測線(耐力 ≤ 流体力)
- 横断測線(流体力 < 耐力)

危害のおそれのある土地の区域		図例
危険な土地の区域	土石流により建築物に作用すると想定される力が50kN/m ² を超える区域	[Red hatched pattern]
著しい危害のおそれのある土地の区域	土石流の高さが1mを超える区域	[Red hatched pattern]
	土石流により建築物に作用すると想定される力が50kN/m ² 以下の区域	[Yellow hatched pattern]
危険な土地の区域	土石流の高さが1m以下の区域	[Red hatched pattern]

土石流区域調書

様式3-2 建築物に作用すると想定される衝撃に関する事項

調査年度 令和5年度

溪流の位置	溪流番号	AN211508	溪流名	沢田の沢(2)	所在地	釜石市栗林町第11地割	
横断測線番号	土石流の高さh(m)	土石流の流体力Fd(kN/m ²)	建築物の耐力P2(kN/m ²)	横断測線番号	土石流の高さh(m)	土石流の流体力Fd(kN/m ²)	建築物の耐力P2(kN/m ²)
No.0	1.33	15.78	6.19				
No.1	1.19	13.97	6.69				
No.2	0.97	10.51	7.81				
No.3	0.98	10.29	7.78				
No.4	0.95	10.94	7.97				
No.5	0.94	11.08	8.01				
No.6	0.93	11.37	8.09				
No.7	0.93	11.40	8.10				
No.8	0.94	11.20	8.04				
No.9	0.92	11.69	8.18				
No.10	0.94	11.21	8.05				
No.11	0.96	10.56	7.86				
No.12	0.98	10.01	7.75				
No.13	0.99	9.79	7.72				
No.14	1.01	8.63	7.57				
No.15	1.03	7.86	7.44				
No.16	1.04	7.57	7.39				
No.17	1.07	6.87	7.24				
No.18	1.12	5.98	7.01				
No.19	1.13	5.76	6.95				
No.20	1.18	5.16	6.76				
No.21	1.11	5.78	7.05				
No.22	1.40	9.92	5.98				