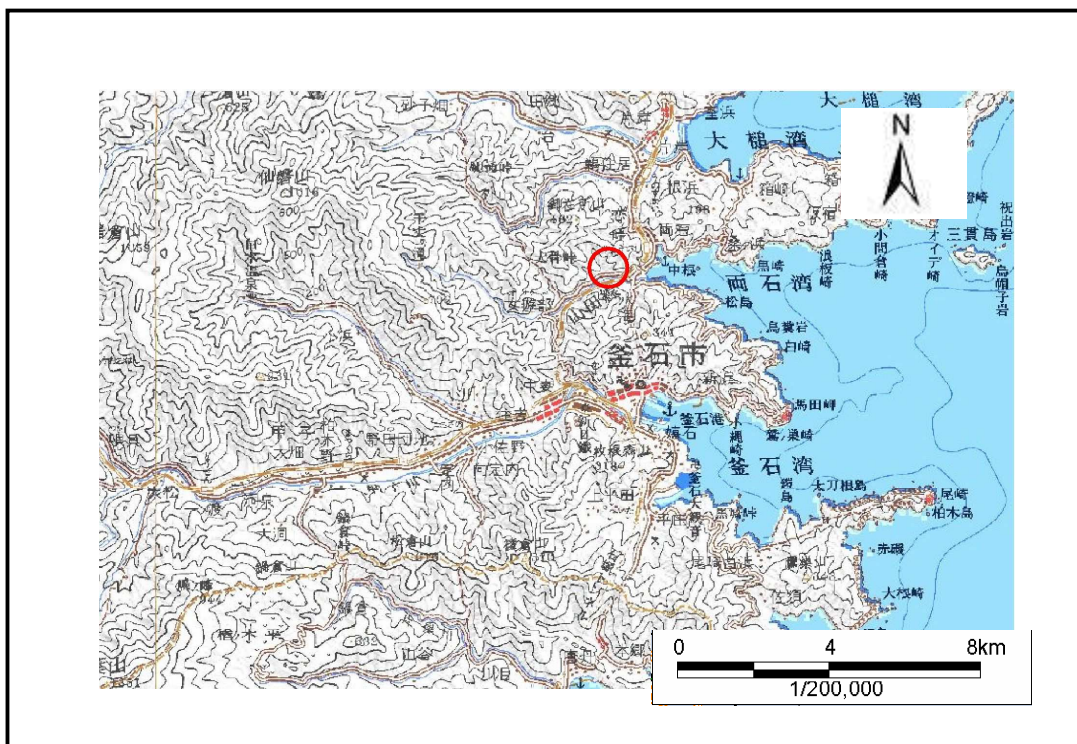


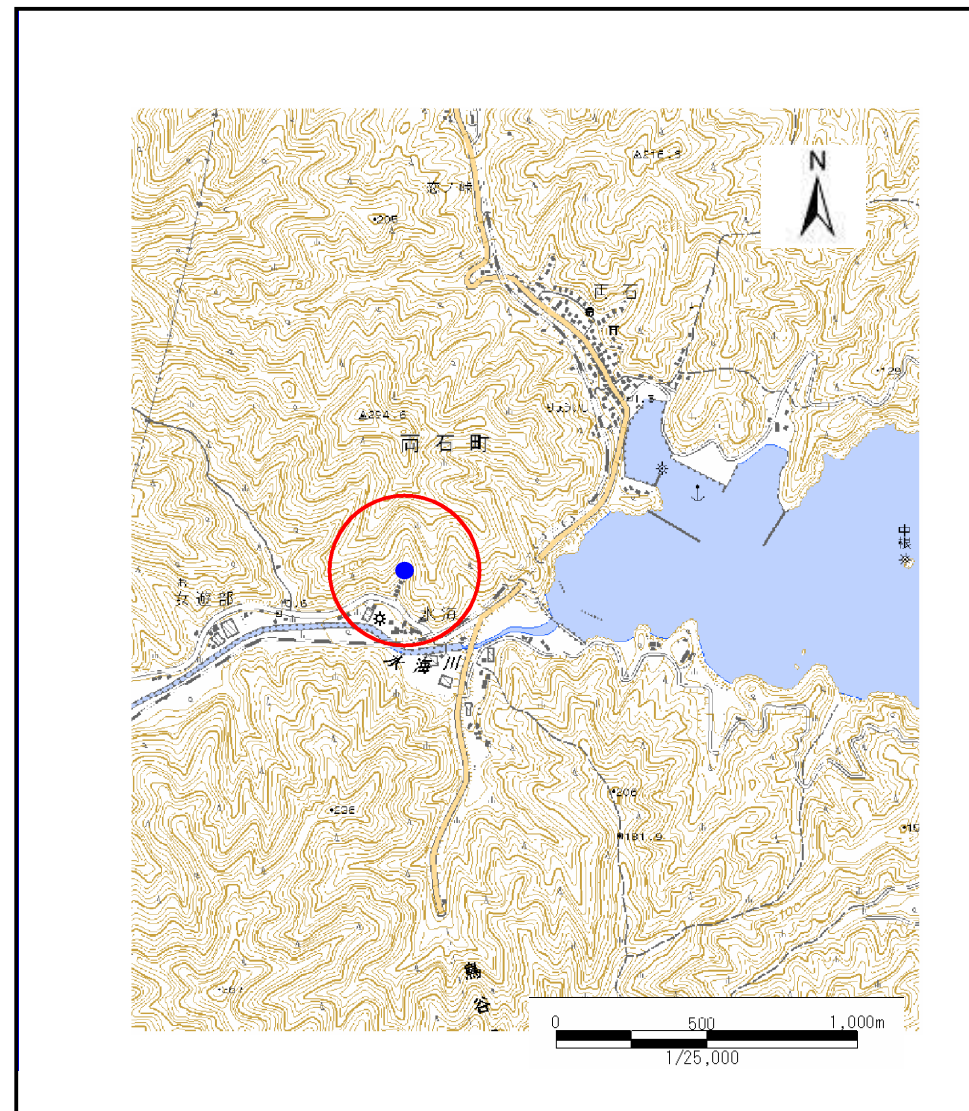
# 土砂災害防止に関する基礎調査(土石流)

表紙 位置,位置図

自然現象の種類	土石流
溪流番号	A140109
水系名	水海川
河川名	水海川
溪流名	水海北の沢
所在地	釜石市水海
調査機関	釜石地方振興局



位置図(S=1:200,000)



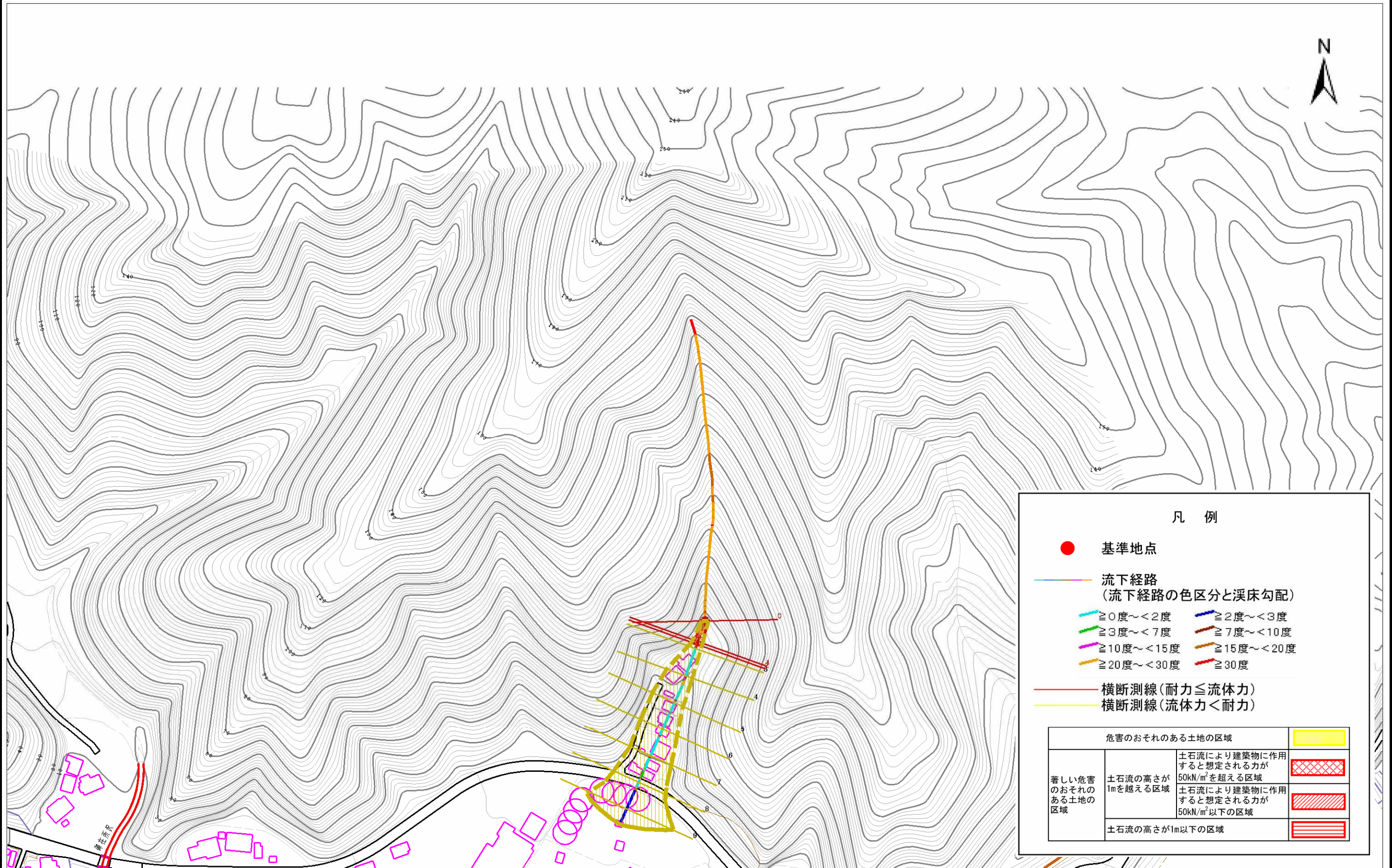
位置図(S=1:25,000)

# 土石流区域調査

様式3-1 危害のおそれのある土地、著しい危害のおそれのある土地の設定図

調査年度 平成16年度

溪流の位置 溪流番号 A140109 溪流名 水海北の沢 所在地 釜石市水海



凡 例

- 基準地点
- 流下経路  
(流下経路の色区分と渓床勾配)
- |           |           |
|-----------|-----------|
| ≧0度～<2度   | ≧2度～<3度   |
| ≧3度～<7度   | ≧7度～<10度  |
| ≧10度～<15度 | ≧15度～<20度 |
| ≧20度～<30度 | ≧30度      |
- 横断測線 (耐力≧流体力)
- 横断測線 (流体力<耐力)

危害のおそれのある土地の区域		
著しい危害のおそれのある土地の区域	土石流の高さが1mを超える区域 土石流により建築物に作用すると想定される力が50kN/m <sup>2</sup> を超える区域	[Red cross-hatch pattern]
	土石流の高さが1mを超える区域 土石流により建築物に作用すると想定される力が50kN/m <sup>2</sup> 以下の区域	[Red diagonal lines pattern]
	土石流の高さが1m以下の区域	[Red horizontal lines pattern]

1/2,500 0 1 × 100m

## 土石流区域調査書

様式3-2 建築物に作用すると想定される衝撃に関する事項

調査年度 平成16年度

渓流の位置	溪流番号	A140109	溪流名	水海北の沢	所在地	釜石市水海	
-------	------	---------	-----	-------	-----	-------	--

横断測線番号	土石流の高さh(m)	土石流の流体力Fd(kN/m <sup>2</sup> )	建築物の耐力P2(kN/m <sup>2</sup> )	横断測線番号	土石流の高さh(m)	土石流の流体力Fd(kN/m <sup>2</sup> )	建築物の耐力P2(kN/m <sup>2</sup> )
No. 0	0. 464597316	29. 81428969	14. 79529077				
No. 1	0. 434677332	26. 7969922	15. 7220892				
No. 2	0. 351147034	20. 0267662	19. 15231577				
No. 3	0. 309949043	16. 77960367	21. 52903433				
No. 4	0. 278439054	13. 2454847	23. 82349726				
No. 5	0. 281607797	12. 94907673	23. 56946201				
No. 6	0. 288255256	12. 35872541	23. 05474235				
No. 7	0. 295370254	11. 77049267	22. 52956844				
No. 8	0. 299951331	11. 41370297	22. 20465624				
No. 9	0. 260053804	8. 161990086	25. 41994541				