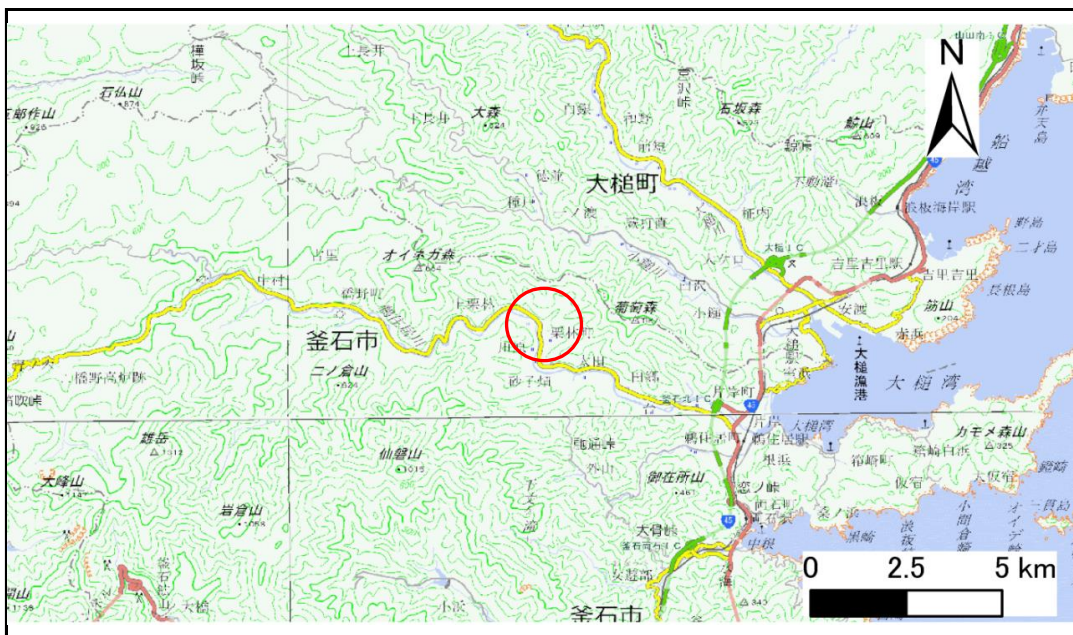


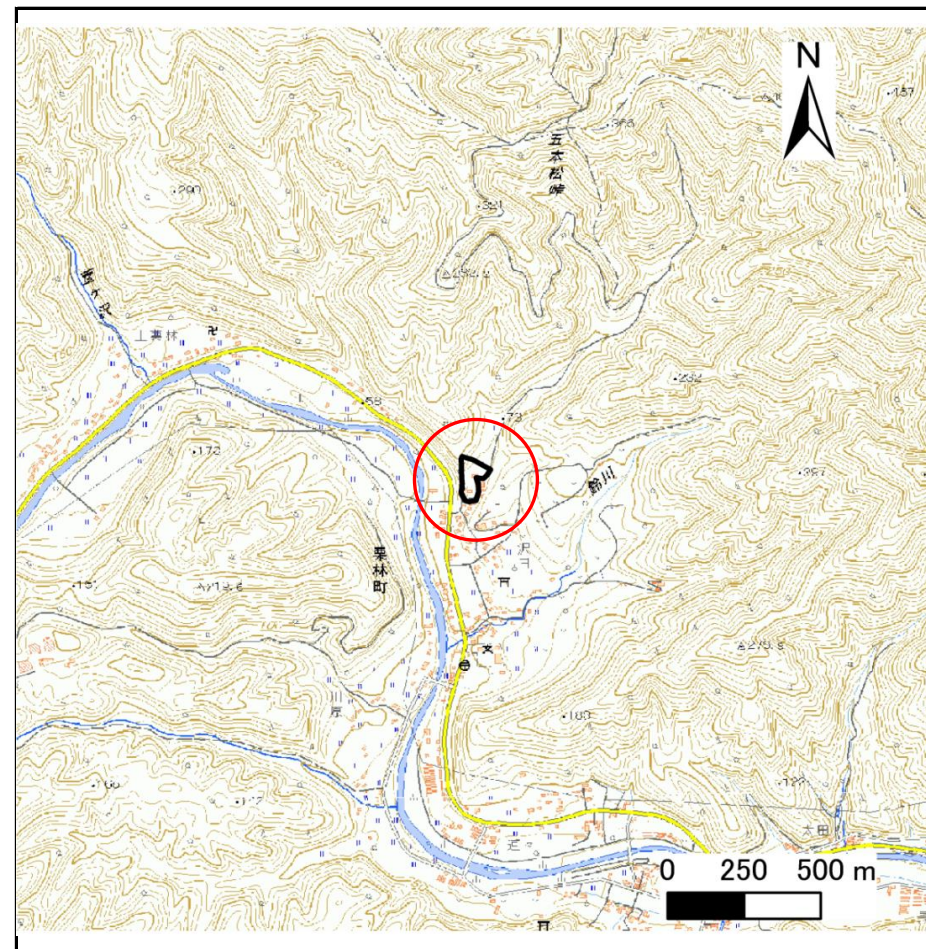
土砂災害防止に関する基礎調査(急傾斜地の崩壊)

表紙 概況、位置図

自然現象の種類	急傾斜地の崩壊
箇所番号	211BN5011
箇所名	沢田-5
所在地	釜石市栗林町第12地割
調査機関	沿岸広域振興局 土木部



位置図(S=1:200,000)



概況図(S=1:25,000)

国土地理院の数値地図 20000(地図画像)『一関、盛岡』及び数値地図 25000(地図画像)を掲載

急傾斜地の崩壊区域調査

様式3-1 危害のおそれのある土地、著しい危害のおそれのある土地の設定図

調査年度

令和5年度

急傾斜地の位置

箇所番号

211BN5011

箇所名

沢田-5

所在地

釜石市栗林町第12地割



凡例

- 上端
- ▲ 下端

— 横断測線

— 危害のおそれのある土地の区域

— 著しい危害のおそれのある土地の区域

— 土石等の移動による力が 100kN/m^2 を超える範囲

— 土石等の堆積高が 3m を超える範囲

急傾斜地の崩壊区域調査

様式3-2 建築物に作用すると想定される衝撃に関する事項(1/1)

													調査年度	令和5年度						
急傾斜地の位置		箇所番号	211BN5011				箇所名	沢田-5		所在地	釜石市栗林町第12地割									
横断 測線 番号	急傾斜地の下端に隣接する土地												急傾斜地内							
	土石等の移動の高さと力の大きさ				土石等の堆積高さとの大きさ				土石等の移動の高さと力の大きさ				土石等の堆積高さとの大きさ							
	区 分	高さ (m)	下端からの距離 (m)	力の大きさ (kN/m ²)	区 分	下端からの水平 距離(m)	高さ (m)	力の大きさ (kN/m ²)	区 分	高さ (m)	上端からの比高 (m)	力の大きさ (kN/m ²)	区 分	上端からの比高 (m)	高さ (m)	力の大きさ (kN/m ²)				
1	100kN/m ² を超える	—	—	—	3mを超える	—	—	—	100kN/m ² を超える	—	—	—	3mを超える	—	—	—				
	それ以外	1.00	0.00	～ 4.71	58.65	それ以外	0.00	～ 4.71	1.82	9.73	それ以外	1.00	5.00	～ 5.00	58.65	それ以外	5.00	～ 5.00	1.82	9.73
2	100kN/m ² を超える	—	—	—	3mを超える	—	—	—	100kN/m ² を超える	—	—	—	3mを超える	—	—	—				
	それ以外	1.00	0.00	～ 7.73	99.15	それ以外	0.00	～ 7.73	2.25	12.07	それ以外	1.00	5.00	～ 10.47	99.15	それ以外	5.00	～ 10.47	2.25	12.07
3	100kN/m ² を超える	1.00	0.00	～ 0.61	109.03	3mを超える	—	—	—	100kN/m ² を超える	1.00	10.77	～ 12.47	109.03	3mを超える	—	—	—	—	—
	それ以外	1.00	0.61	～ 8.39	100.00	それ以外	0.00	～ 8.39	2.30	12.31	それ以外	1.00	5.00	～ 10.77	100.00	それ以外	5.00	～ 12.47	2.30	12.31
4	100kN/m ² を超える	1.00	0.00	～ 0.94	114.11	3mを超える	—	—	—	100kN/m ² を超える	1.00	11.07	～ 14.47	114.11	3mを超える	—	—	—	—	—
	それ以外	1.00	0.94	～ 8.73	100.00	それ以外	0.00	～ 8.73	2.04	10.92	それ以外	1.00	5.00	～ 11.07	100.00	それ以外	5.00	～ 14.47	2.04	10.92
5	100kN/m ² を超える	1.00	0.00	～ 1.03	115.54	3mを超える	—	—	—	100kN/m ² を超える	1.00	10.58	～ 13.86	115.54	3mを超える	—	—	—	—	—
	それ以外	1.00	1.03	～ 8.82	100.00	それ以外	0.00	～ 8.82	2.14	11.43	それ以外	1.00	5.00	～ 10.58	100.00	それ以外	5.00	～ 13.86	2.14	11.43
6	100kN/m ² を超える	1.00	0.00	～ 0.76	111.36	3mを超える	—	—	—	100kN/m ² を超える	1.00	10.54	～ 12.73	111.36	3mを超える	—	—	—	—	—
	それ以外	1.00	0.76	～ 8.55	100.00	それ以外	0.00	～ 8.55	2.21	11.83	それ以外	1.00	5.00	～ 10.54	100.00	それ以外	5.00	～ 12.73	2.21	11.83
7	100kN/m ² を超える	1.00	0.00	～ 0.30	104.41	3mを超える	—	—	—	100kN/m ² を超える	1.00	10.54	～ 11.36	104.41	3mを超える	—	—	—	—	—
	それ以外	1.00	0.30	～ 8.08	100.00	それ以外	0.00	～ 8.08	2.16	11.56	それ以外	1.00	5.00	～ 10.54	100.00	それ以外	5.00	～ 11.36	2.16	11.56
8	100kN/m ² を超える	1.00	0.00	～ 2.26	135.11	3mを超える	—	—	—	100kN/m ² を超える	1.00	10.89	～ 22.48	135.11	3mを超える	—	—	—	—	—
	それ以外	1.00	2.26	～ 10.04	100.00	それ以外	0.00	～ 10.04	2.56	13.69	それ以外	1.00	5.00	～ 10.89	100.00	それ以外	5.00	～ 22.48	2.56	13.69
9	100kN/m ² を超える	1.00	0.00	～ 3.15	150.31	3mを超える	0.00	～ 0.22	3.11	16.66	100kN/m ² を超える	1.00	10.55	～ 30.00	150.31	3mを超える	25.00	～ 30.00	3.11	16.66
	それ以外	1.00	3.15	～ 10.94	100.00	それ以外	0.22	～ 10.94	3.00	16.05	それ以外	1.00	5.00	～ 10.55	100.00	それ以外	5.00	～ 25.00	3.00	16.05
10	100kN/m ² を超える	1.00	0.00	～ 3.21	151.25	3mを超える	0.00	～ 0.19	3.10	16.57	100kN/m ² を超える	1.00	10.57	～ 32.00	151.25	3mを超える	30.00	～ 32.00	3.10	16.57
	それ以外	1.00	3.21	～ 10.99	100.00	それ以外	0.19	～ 10.99	3.00	16.05	それ以外	1.00	5.00	～ 10.57	100.00	それ以外	5.00	～ 30.00	3.00	16.05
	100kN/m ² を超える			～		3mを超える					100kN/m ² を超える			～		3mを超える				
	それ以外			～		それ以外					それ以外			～		それ以外				
	100kN/m ² を超える			～		3mを超える					100kN/m ² を超える			～		3mを超える				
	それ以外			～		それ以外					それ以外			～		それ以外				
	100kN/m ² を超える			～		3mを超える					100kN/m ² を超える			～		3mを超える				
	それ以外			～		それ以外					それ以外			～		それ以外				
	100kN/m ² を超える			～		3mを超える					100kN/m ² を超える			～		3mを超える				
	それ以外			～		それ以外					それ以外			～		それ以外				