

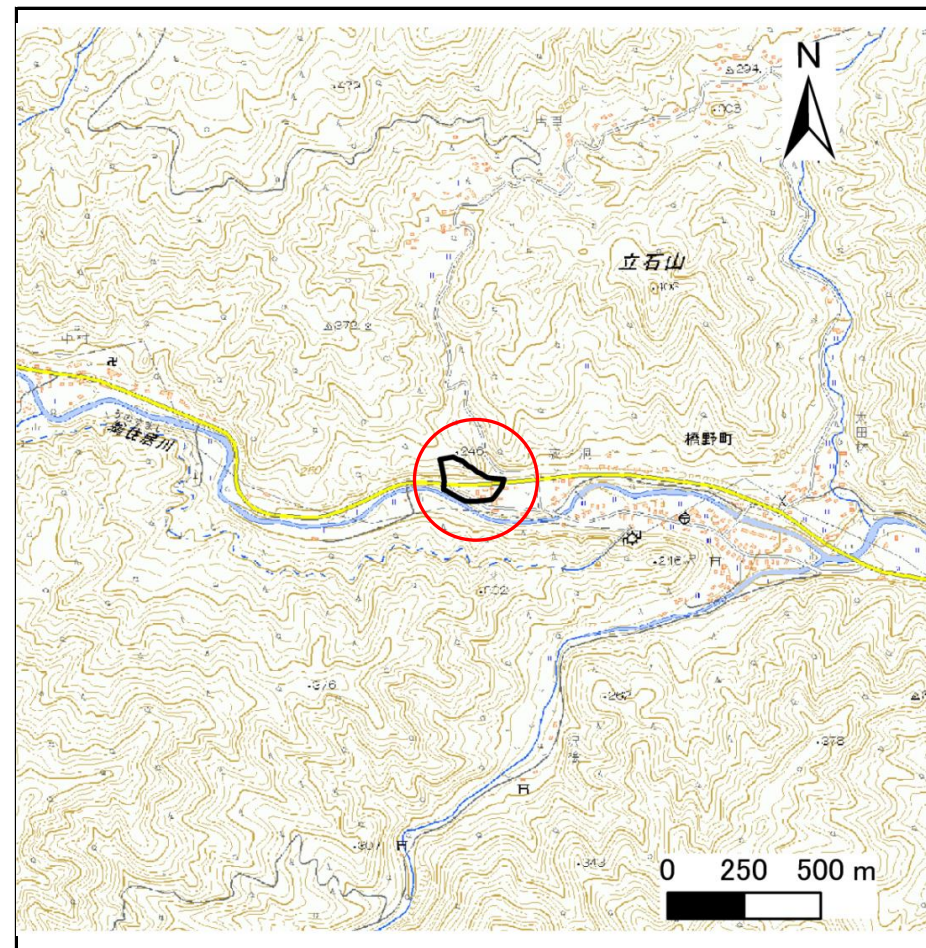
土砂災害防止に関する基礎調査(急傾斜地の崩壊)

表紙 概況、位置図

自然現象の種類	急傾斜地の崩壊
箇所番号	211BN5005
箇所名	萩ノ洞-5
所在地	釜石市橋野町第31地割
調査機関	沿岸広域振興局 土木部



位置図(S=1:200,000)



概況図(S=1:25,000)

国土地理院の数値地図 20000(地図画像)『一関、盛岡』及び数値地図 25000(地図画像)を掲載

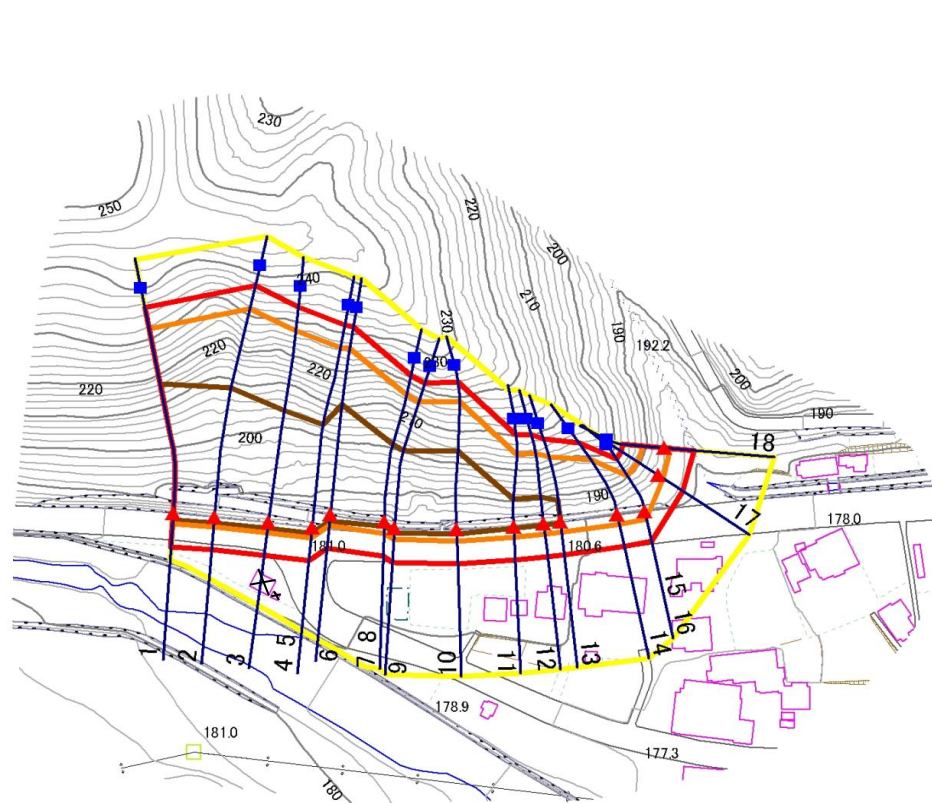
急傾斜地の崩壊区域調査

様式3-1 危害のおそれのある土地、著しい危害のおそれのある土地の設定図

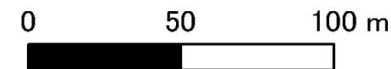
調査年度

令和5年度

急傾斜地の位置 | 箇所番号 | 211BN5005 | 箇所名 | 荻ノ洞-5 | 所在地 | 釜石市橋野町第31地割



1:2,500



凡例

- | | | | |
|------|--------|---------------------|---|
| ■ 上端 | — 横断測線 | ▭ 危害のおそれのある土地の区域 | ▭ 土石等の移動による力が 100kN/m^2 を超える範囲 |
| ▲ 下端 | | ▭ 著しい危害のおそれのある土地の区域 | ▭ 土石等の堆積高が 3m を超える範囲 |

急傾斜地の崩壊区域調査

様式3-2 建築物に作用すると想定される衝撃に関する事項(1/2)

													調査年度	令和5年度		
急傾斜地の位置		箇所番号	211BN5005				箇所名	荻ノ洞-5		所在地	釜石市橋野町第31地割					
横断 測線 番号	急傾斜地の下端に隣接する土地								急傾斜地内							
	土石等の移動の高さと力の大きさ				土石等の堆積高さと力の大きさ				土石等の移動の高さと力の大きさ				土石等の堆積高さと力の大きさ			
	区 分	高さ (m)	下端からの距離 (m)	力の大きさ (kN/m ²)	区 分	下端からの水平 距離(m)	高さ (m)	力の大きさ (kN/m ²)	区 分	高さ (m)	上端からの比高 (m)	力の大きさ (kN/m ²)	区 分	上端からの比高 (m)	高さ (m)	力の大きさ (kN/m ²)
1	100kN/m ² を超える	1.00	0.00 ~ 3.70	160.00	3mを超える	0.00 ~ 2.19	4.00	21.39	100kN/m ² を超える	1.00	10.54 ~ 58.50	160.00	3mを超える	25.00 ~ 58.50	4.00	21.39
	それ以外	1.00	3.70 ~ 11.48	100.00	それ以外	2.19 ~ 11.48	3.00	16.05	それ以外	1.00	5.00 ~ 10.54	100.00	それ以外	5.00 ~ 25.00	3.00	16.05
2	100kN/m ² を超える	1.00	0.00 ~ 3.39	154.53	3mを超える	0.00 ~ 2.02	3.88	20.75	100kN/m ² を超える	1.00	10.71 ~ 61.23	154.53	3mを超える	30.00 ~ 61.23	3.88	20.75
	それ以外	1.00	3.39 ~ 11.18	100.00	それ以外	2.02 ~ 11.18	3.00	16.05	それ以外	1.00	5.00 ~ 10.71	100.00	それ以外	5.00 ~ 30.00	3.00	16.05
3	100kN/m ² を超える	1.00	0.00 ~ 3.40	154.73	3mを超える	0.00 ~ 2.03	3.88	20.79	100kN/m ² を超える	1.00	10.69 ~ 57.18	154.73	3mを超える	30.00 ~ 57.18	3.88	20.79
	それ以外	1.00	3.40 ~ 11.19	100.00	それ以外	2.03 ~ 11.19	3.00	16.05	それ以外	1.00	5.00 ~ 10.69	100.00	それ以外	5.00 ~ 30.00	3.00	16.05
4	100kN/m ² を超える	1.00	0.00 ~ 3.51	156.55	3mを超える	0.00 ~ 2.08	3.92	20.99	100kN/m ² を超える	1.00	10.62 ~ 55.39	156.55	3mを超える	30.00 ~ 55.39	3.92	20.99
	それ以外	1.00	3.51 ~ 11.29	100.00	それ以外	2.08 ~ 11.29	3.00	16.05	それ以外	1.00	5.00 ~ 10.62	100.00	それ以外	5.00 ~ 30.00	3.00	16.05
5	100kN/m ² を超える	1.00	0.00 ~ 3.51	156.55	3mを超える	0.00 ~ 2.08	3.92	20.99	100kN/m ² を超える	1.00	10.62 ~ 55.39	156.55	3mを超える	30.00 ~ 55.39	3.92	20.99
	それ以外	1.00	3.51 ~ 11.29	100.00	それ以外	2.08 ~ 11.29	3.00	16.05	それ以外	1.00	5.00 ~ 10.62	100.00	それ以外	5.00 ~ 30.00	3.00	16.05
6	100kN/m ² を超える	1.00	0.00 ~ 3.63	158.83	3mを超える	0.00 ~ 2.16	3.98	21.29	100kN/m ² を超える	1.00	10.55 ~ 53.12	158.83	3mを超える	25.00 ~ 53.12	3.98	21.29
	それ以外	1.00	3.63 ~ 11.42	100.00	それ以外	2.16 ~ 11.42	3.00	16.05	それ以外	1.00	5.00 ~ 10.55	100.00	それ以外	5.00 ~ 25.00	3.00	16.05
7	100kN/m ² を超える	1.00	0.00 ~ 3.86	162.96	3mを超える	0.00 ~ 1.50	3.76	20.14	100kN/m ² を超える	1.00	10.60 ~ 47.04	162.96	3mを超える	25.00 ~ 47.04	3.76	20.14
	それ以外	1.00	3.86 ~ 11.65	100.00	それ以外	1.50 ~ 11.65	3.00	16.05	それ以外	1.00	5.00 ~ 10.60	100.00	それ以外	5.00 ~ 25.00	3.00	16.05
8	100kN/m ² を超える	1.00	0.00 ~ 3.86	162.96	3mを超える	0.00 ~ 1.50	3.76	20.14	100kN/m ² を超える	1.00	10.60 ~ 47.04	162.96	3mを超える	25.00 ~ 47.04	3.76	20.14
	それ以外	1.00	3.86 ~ 11.65	100.00	それ以外	1.50 ~ 11.65	3.00	16.05	それ以外	1.00	5.00 ~ 10.60	100.00	それ以外	5.00 ~ 25.00	3.00	16.05
9	100kN/m ² を超える	1.00	0.00 ~ 3.88	163.24	3mを超える	0.00 ~ 1.51	3.78	20.21	100kN/m ² を超える	1.00	10.62 ~ 47.11	163.24	3mを超える	25.00 ~ 47.11	3.78	20.21
	それ以外	1.00	3.88 ~ 11.66	100.00	それ以外	1.51 ~ 11.66	3.00	16.05	それ以外	1.00	5.00 ~ 10.62	100.00	それ以外	5.00 ~ 25.00	3.00	16.05
10	100kN/m ² を超える	1.00	0.00 ~ 3.91	163.75	3mを超える	0.00 ~ 1.55	3.80	20.34	100kN/m ² を超える	1.00	10.66 ~ 47.56	163.75	3mを超える	25.00 ~ 47.56	3.80	20.34
	それ以外	1.00	3.91 ~ 11.69	100.00	それ以外	1.55 ~ 11.69	3.00	16.05	それ以外	1.00	5.00 ~ 10.66	100.00	それ以外	5.00 ~ 25.00	3.00	16.05
11	100kN/m ² を超える	1.00	0.00 ~ 3.56	157.42	3mを超える	0.00 ~ 0.45	3.27	17.50	100kN/m ² を超える	1.00	10.99 ~ 33.67	157.42	3mを超える	25.00 ~ 33.67	3.27	17.50
	それ以外	1.00	3.56 ~ 11.34	100.00	それ以外	0.45 ~ 11.34	3.00	16.05	それ以外	1.00	5.00 ~ 10.99	100.00	それ以外	5.00 ~ 25.00	3.00	16.05
12	100kN/m ² を超える	1.00	0.00 ~ 3.53	156.97	3mを超える	0.00 ~ 0.47	3.28	17.56	100kN/m ² を超える	1.00	11.03 ~ 33.27	156.97	3mを超える	25.00 ~ 33.27	3.28	17.56
	それ以外	1.00	3.53 ~ 11.32	100.00	それ以外	0.47 ~ 11.32	3.00	16.05	それ以外	1.00	5.00 ~ 11.03	100.00	それ以外	5.00 ~ 25.00	3.00	16.05
13	100kN/m ² を超える	1.00	0.00 ~ 3.45	155.49	3mを超える	0.00 ~ 0.48	3.29	17.61	100kN/m ² を超える	1.00	11.07 ~ 31.85	155.49	3mを超える	25.00 ~ 31.85	3.29	17.61
	それ以外	1.00	3.45 ~ 11.23	100.00	それ以外	0.48 ~ 11.23	3.00	16.05	それ以外	1.00	5.00 ~ 11.07	100.00	それ以外	5.00 ~ 25.00	3.00	16.05
14	100kN/m ² を超える	1.00	0.00 ~ 3.22	151.44	3mを超える	— ~ —	—	—	100kN/m ² を超える	1.00	10.61 ~ 28.05	151.44	3mを超える	— ~ —	—	—
	それ以外	1.00	3.22 ~ 11.00	100.00	それ以外	0.00 ~ 11.00	2.79	14.93	それ以外	1.00	5.00 ~ 10.61	100.00	それ以外	5.00 ~ 28.05	2.79	14.93
15	100kN/m ² を超える	1.00	0.00 ~ 2.65	141.73	3mを超える	— ~ —	—	—	100kN/m ² を超える	1.00	10.65 ~ 22.13	141.73	3mを超える	— ~ —	—	—
	それ以外	1.00	2.65 ~ 10.44	100.00	それ以外	0.00 ~ 10.44	2.46	13.18	それ以外	1.00	5.00 ~ 10.65	100.00	それ以外	5.00 ~ 22.13	2.46	13.18

急傾斜地の崩壊区域調査

様式3-2 建築物に作用すると想定される衝撃に関する事項(2/2)

調査年度	令和5年度
------	-------

急傾斜地の位置		211BN5005			箇所名		荻ノ洞-5		所在地		釜石市橋野町第31地割					
横断 測線 番号	急傾斜地の下端に隣接する土地										急傾斜地内					
	土石等の移動の高さと力の大きさ				土石等の堆積高さとの大きさ				土石等の移動の高さと力の大きさ				土石等の堆積高さとの大きさ			
	区分	高さ (m)	下端からの距離 (m)	力の大きさ (kN/m ²)	区分	下端からの水平 距離(m)	高さ (m)	力の大きさ (kN/m ²)	区分	高さ (m)	上端からの比高 (m)	力の大きさ (kN/m ²)	区分	上端からの比高 (m)	高さ (m)	力の大きさ (kN/m ²)
16	100kN/m ² を超える	1.00	0.00 ~ 2.65	141.73	3mを超える	— ~ —	—	—	100kN/m ² を超える	1.00	10.65 ~ 22.13	141.73	3mを超える	— ~ —	—	—
	それ以外	1.00	2.65 ~ 10.44	100.00	それ以外	0.00 ~ 10.44	2.81	15.03	それ以外	1.00	5.00 ~ 10.65	100.00	それ以外	5.00 ~ 22.13	2.81	15.03
17	100kN/m ² を超える	1.00	0.00 ~ 1.97	130.38	3mを超える	— ~ —	—	—	100kN/m ² を超える	1.00	10.87 ~ 18.00	130.38	3mを超える	— ~ —	—	—
	それ以外	1.00	1.97 ~ 9.75	100.00	それ以外	0.00 ~ 9.75	2.52	13.50	それ以外	1.00	5.00 ~ 10.87	100.00	それ以外	5.00 ~ 18.00	2.52	13.50
18	100kN/m ² を超える	1.00	0.00 ~ 1.87	128.72	3mを超える	— ~ —	—	—	100kN/m ² を超える	1.00	11.20 ~ 18.00	128.72	3mを超える	— ~ —	—	—
	それ以外	1.00	1.87 ~ 9.65	100.00	それ以外	0.00 ~ 9.65	2.58	13.83	それ以外	1.00	5.00 ~ 11.20	100.00	それ以外	5.00 ~ 18.00	2.58	13.83
	100kN/m ² を超える		~		3mを超える	~			100kN/m ² を超える		~		3mを超える	~		
	それ以外		~		それ以外	~			それ以外		~		それ以外	~		
	100kN/m ² を超える		~		3mを超える	~			100kN/m ² を超える		~		3mを超える	~		
	それ以外		~		それ以外	~			それ以外		~		それ以外	~		
	100kN/m ² を超える		~		3mを超える	~			100kN/m ² を超える		~		3mを超える	~		
	それ以外		~		それ以外	~			それ以外		~		それ以外	~		
	100kN/m ² を超える		~		3mを超える	~			100kN/m ² を超える		~		3mを超える	~		
	それ以外		~		それ以外	~			それ以外		~		それ以外	~		
	100kN/m ² を超える		~		3mを超える	~			100kN/m ² を超える		~		3mを超える	~		
	それ以外		~		それ以外	~			それ以外		~		それ以外	~		
	100kN/m ² を超える		~		3mを超える	~			100kN/m ² を超える		~		3mを超える	~		
	それ以外		~		それ以外	~			それ以外		~		それ以外	~		
	100kN/m ² を超える		~		3mを超える	~			100kN/m ² を超える		~		3mを超える	~		
	それ以外		~		それ以外	~			それ以外		~		それ以外	~		
	100kN/m ² を超える		~		3mを超える	~			100kN/m ² を超える		~		3mを超える	~		
	それ以外		~		それ以外	~			それ以外		~		それ以外	~		