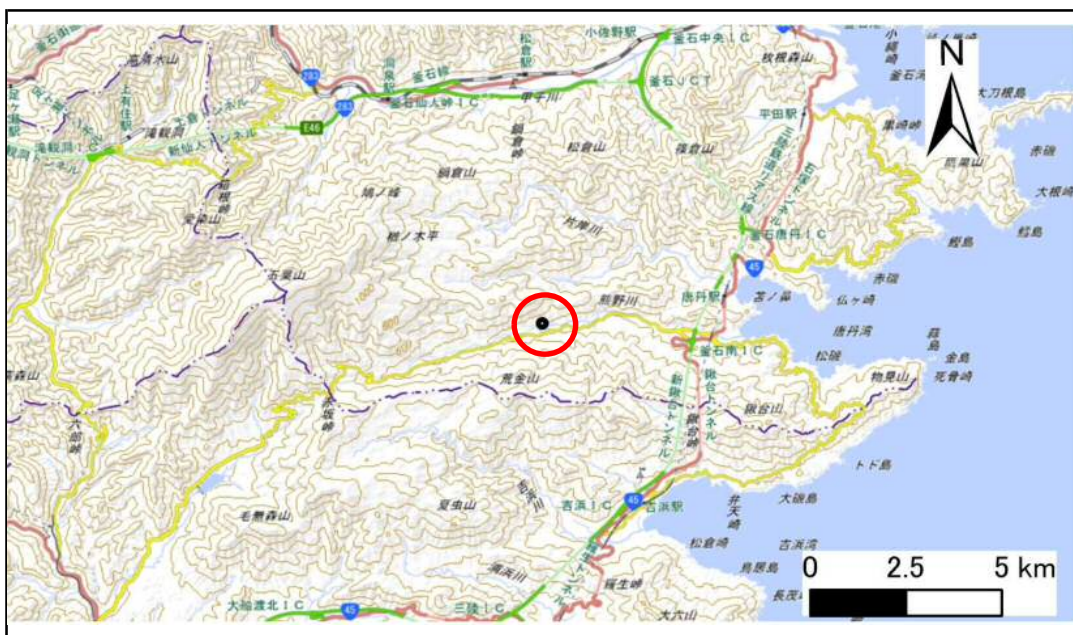


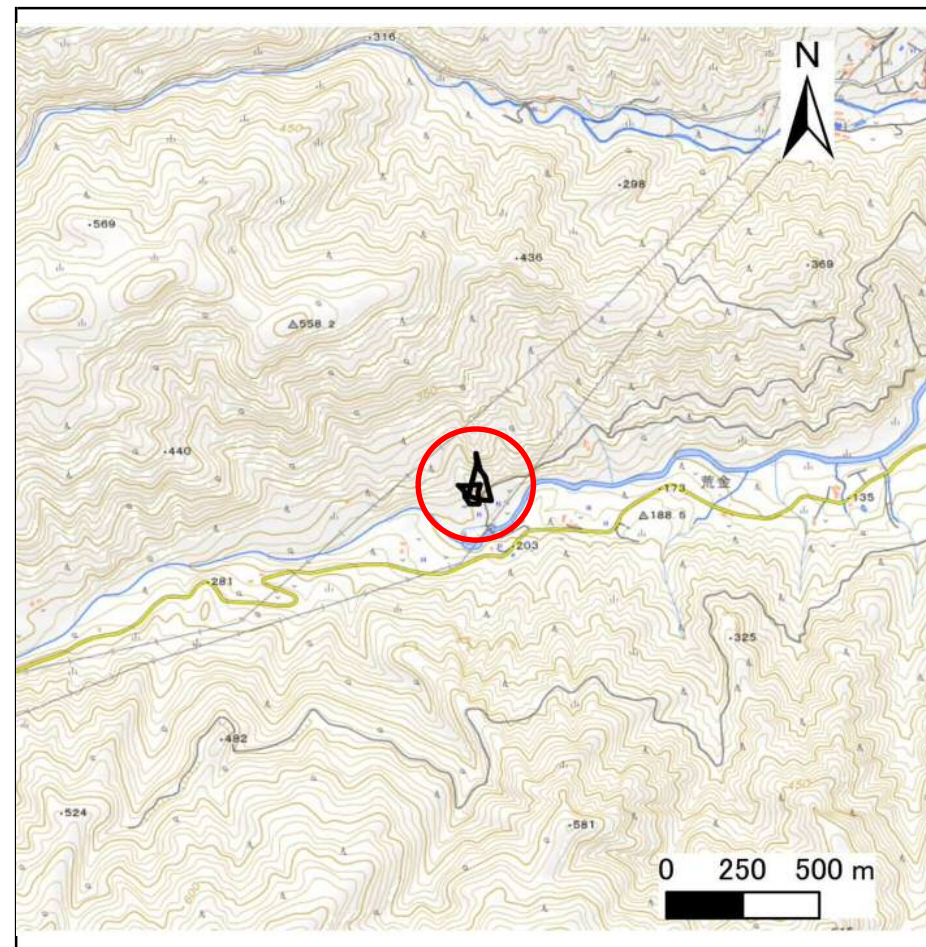
# 土砂災害防止に関する基礎調査(急傾斜地の崩壊)

表紙 概況、位置図

自然現象の種類	急傾斜地の崩壊
箇所番号	211AN5176
箇所名	荒川-9
所在地	釜石市唐丹町字荒川
調査機関	岩手県沿岸広域振興局土木部



概況図(S=1:200,000)



位置図(S=1:25,000)

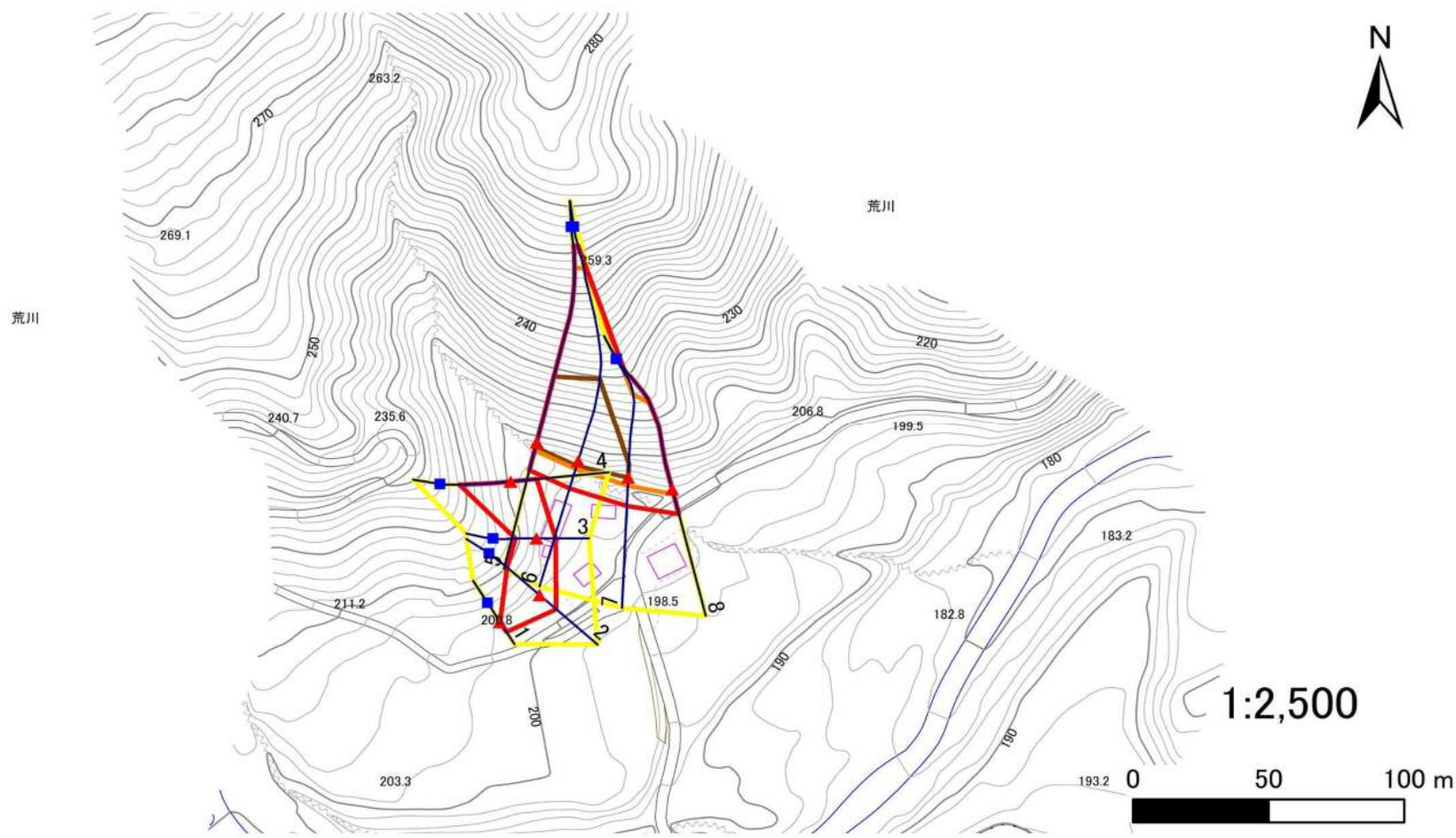
# 急傾斜地の崩壊区域調査

様式3-1 危害のおそれのある土地、著しい危害のおそれのある土地の設定図(1/3)

調査年度

令和4年度

急傾斜地の位置 箇所番号 211AN5176 箇所名 荒川-9 所在地 釜石市唐丹町字荒川



凡例

■ 上端  
▲ 下端

— 横断測線

— 危害のおそれのある土地の区域

— 著しい危害のおそれのある土地の区域

— 土石等の移動による力が $100\text{kN/m}^2$ を超える範囲

— 土石等の堆積高が $3\text{m}$ を超える範囲

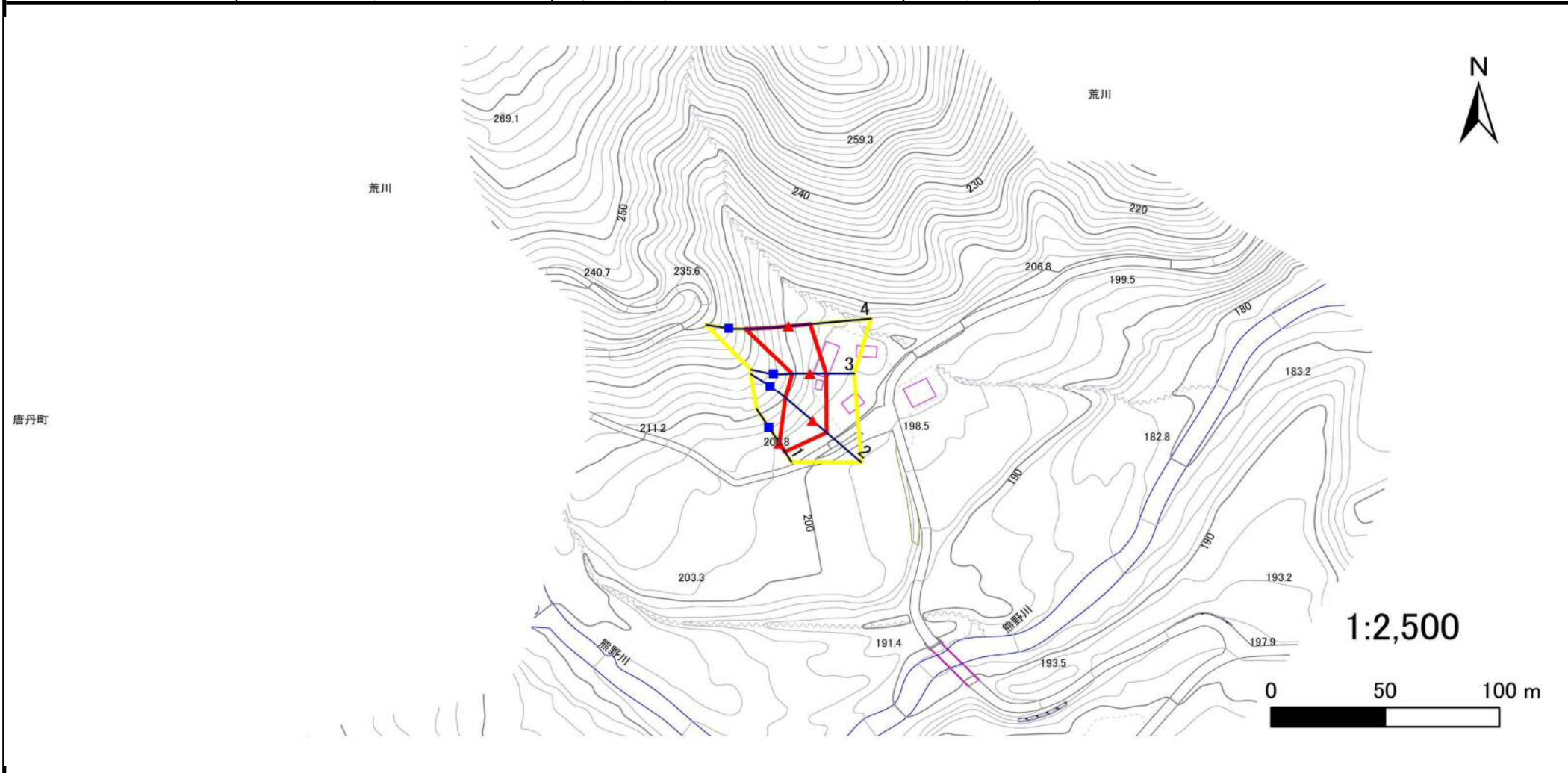
# 急傾斜地の崩壊区域調査

様式3-1 危害のおそれのある土地、著しい危害のおそれのある土地の設定図(2/3)

調査年度

令和4年度

急傾斜地の位置 箇所番号 211AN5176 箇所名 荒川-9 所在地 釜石市唐丹町字荒川



凡例

■ 上端  
▲ 下端

— 横断測線

— 危害のおそれのある土地の区域

— 著しい危害のおそれのある土地の区域

— 土石等の移動による力が $100\text{kN/m}^2$ を超える範囲

— 土石等の堆積高が $3\text{m}$ を超える範囲

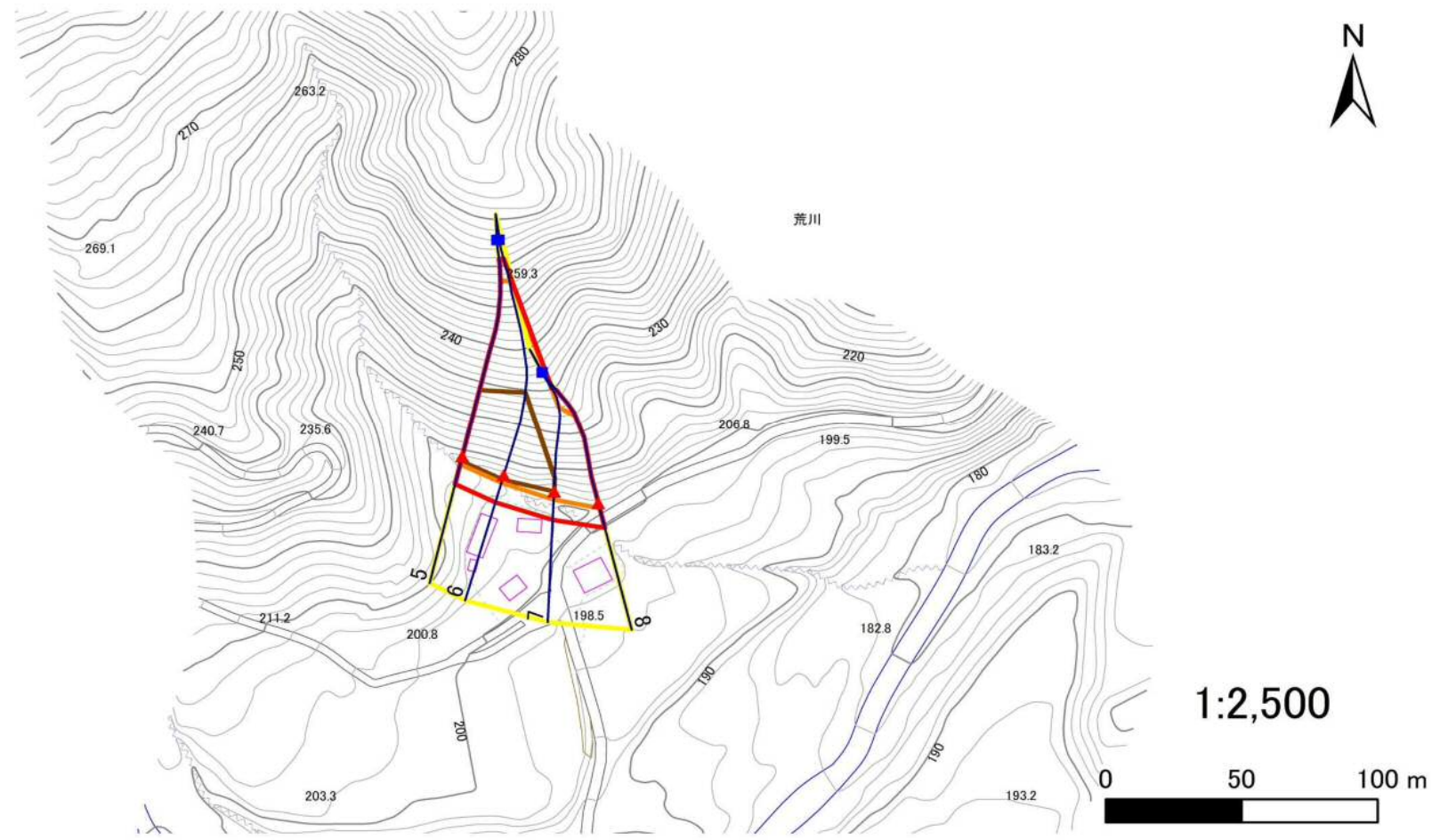
# 急傾斜地の崩壊区域調査

様式3-1 危害のおそれのある土地、著しい危害のおそれのある土地の設定図(3/3)

調査年度

令和4年度

急傾斜地の位置 箇所番号 211AN5176 箇所名 荒川-9 所在地 釜石市唐丹町字荒川



凡例

■ 上端  
▲ 下端

— 横断測線

■ 危害のおそれのある土地の区域

■ 著しい危害のおそれのある土地の区域

■ 土石等の移動による力が $100\text{kN/m}^2$ を超える範囲

■ 土石等の堆積高が $3\text{m}$ を超える範囲

# 急傾斜地の崩壊区域調書

様式3-2 建築物に作用すると想定される衝撃に関する事項(1/1)

調査年度 令和4年度

急傾斜地の位置		箇所番号	211AN5176		箇所名	荒川-9		所在地	釜石市唐丹町字荒川							
横断 測線 番号	急傾斜地の下端に隣接する土地								急傾斜地内							
	土石等の移動の高さと力の大きさ				土石等の堆積高さとの大きさ				土石等の移動の高さと力の大きさ				土石等の堆積高さとの大きさ			
	区分	高さ (m)	下端からの距離 (m)	力の大きさ (kN/m <sup>2</sup> )	区分	下端からの水平 距離(m)	高さ (m)	力の大きさ (kN/m <sup>2</sup> )	区分	高さ (m)	上端からの比高 (m)	力の大きさ (kN/m <sup>2</sup> )	区分	上端からの比高 (m)	高さ (m)	力の大きさ (kN/m <sup>2</sup> )
1	100kN/m <sup>2</sup> を超える	—	— ~ —	—	3mを超える	— ~ —	—	—	100kN/m <sup>2</sup> を超える	—	— ~ —	—	3mを超える	— ~ —	—	—
	それ以外	1.00	0.00 ~ 4.54	56.57	それ以外	0.00 ~ 0.00	1.57	8.40	それ以外	1.00	5.00 ~ 5.00	56.57	それ以外	5.00 ~ 5.00	1.57	8.40
2	100kN/m <sup>2</sup> を超える	1.00	0.00 ~ 0.41	106.10	3mを超える	— ~ —	—	—	100kN/m <sup>2</sup> を超える	1.00	12.49 ~ 14.30	106.10	3mを超える	— ~ —	—	—
	それ以外	1.00	0.41 ~ 8.20	100.00	それ以外	0.00 ~ 8.20	1.94	10.38	それ以外	1.00	5.00 ~ 12.49	100.00	それ以外	5.00 ~ 14.30	1.94	10.38
3	100kN/m <sup>2</sup> を超える	—	— ~ —	—	3mを超える	— ~ —	—	—	100kN/m <sup>2</sup> を超える	—	— ~ —	—	3mを超える	— ~ —	—	—
	それ以外	1.00	0.00 ~ 7.07	89.73	それ以外	0.00 ~ 0.00	1.60	8.55	それ以外	1.00	5.00 ~ 9.70	89.73	それ以外	5.00 ~ 9.70	1.60	8.55
4	100kN/m <sup>2</sup> を超える	1.00	0.00 ~ 1.82	127.90	3mを超える	— ~ —	—	—	100kN/m <sup>2</sup> を超える	1.00	10.74 ~ 18.17	127.90	3mを超える	— ~ —	—	—
	それ以外	1.00	1.82 ~ 9.60	100.00	それ以外	0.00 ~ 9.60	2.27	12.15	それ以外	1.00	5.00 ~ 10.74	100.00	それ以外	5.00 ~ 18.17	2.27	12.15
5	100kN/m <sup>2</sup> を超える	1.00	0.00 ~ 3.26	152.18	3mを超える	0.00 ~ 1.96	3.84	20.54	100kN/m <sup>2</sup> を超える	1.00	10.82 ~ 58.00	152.18	3mを超える	40.00 ~ 58.00	3.84	20.54
	それ以外	1.00	3.26 ~ 11.04	100.00	それ以外	1.96 ~ 11.04	3.00	16.05	それ以外	1.00	5.00 ~ 10.82	100.00	それ以外	5.00 ~ 40.00	3.00	16.05
6	100kN/m <sup>2</sup> を超える	1.00	0.00 ~ 3.15	150.29	3mを超える	0.00 ~ 1.90	3.80	20.36	100kN/m <sup>2</sup> を超える	1.00	10.93 ~ 62.00	150.29	3mを超える	40.00 ~ 62.00	3.80	20.36
	それ以外	1.00	3.15 ~ 10.93	100.00	それ以外	1.90 ~ 10.93	3.00	16.05	それ以外	1.00	5.00 ~ 10.93	100.00	それ以外	5.00 ~ 40.00	3.00	16.05
7	100kN/m <sup>2</sup> を超える	1.00	0.00 ~ 3.14	150.16	3mを超える	0.00 ~ 0.10	3.05	16.32	100kN/m <sup>2</sup> を超える	1.00	10.66 ~ 33.71	150.16	3mを超える	30.00 ~ 33.71	3.05	16.32
	それ以外	1.00	3.14 ~ 10.93	100.00	それ以外	0.10 ~ 10.93	3.00	16.05	それ以外	1.00	5.00 ~ 10.66	100.00	それ以外	5.00 ~ 30.00	3.00	16.05
8	100kN/m <sup>2</sup> を超える	1.00	0.00 ~ 2.04	131.50	3mを超える	— ~ —	—	—	100kN/m <sup>2</sup> を超える	1.00	12.29 ~ 32.64	131.50	3mを超える	— ~ —	—	—
	それ以外	1.00	2.04 ~ 9.82	100.00	それ以外	0.00 ~ 9.82	2.81	15.06	それ以外	1.00	5.00 ~ 12.29	100.00	それ以外	5.00 ~ 32.64	2.81	15.06
	100kN/m <sup>2</sup> を超える		~		3mを超える	~			100kN/m <sup>2</sup> を超える		~		3mを超える	~		
	それ以外		~		それ以外	~			それ以外		~		それ以外	~		
	100kN/m <sup>2</sup> を超える		~		3mを超える	~			100kN/m <sup>2</sup> を超える		~		3mを超える	~		
	それ以外		~		それ以外	~			それ以外		~		それ以外	~		
	100kN/m <sup>2</sup> を超える		~		3mを超える	~			100kN/m <sup>2</sup> を超える		~		3mを超える	~		
	それ以外		~		それ以外	~			それ以外		~		それ以外	~		
	100kN/m <sup>2</sup> を超える		~		3mを超える	~			100kN/m <sup>2</sup> を超える		~		3mを超える	~		
	それ以外		~		それ以外	~			それ以外		~		それ以外	~		
	100kN/m <sup>2</sup> を超える		~		3mを超える	~			100kN/m <sup>2</sup> を超える		~		3mを超える	~		
	それ以外		~		それ以外	~			それ以外		~		それ以外	~		