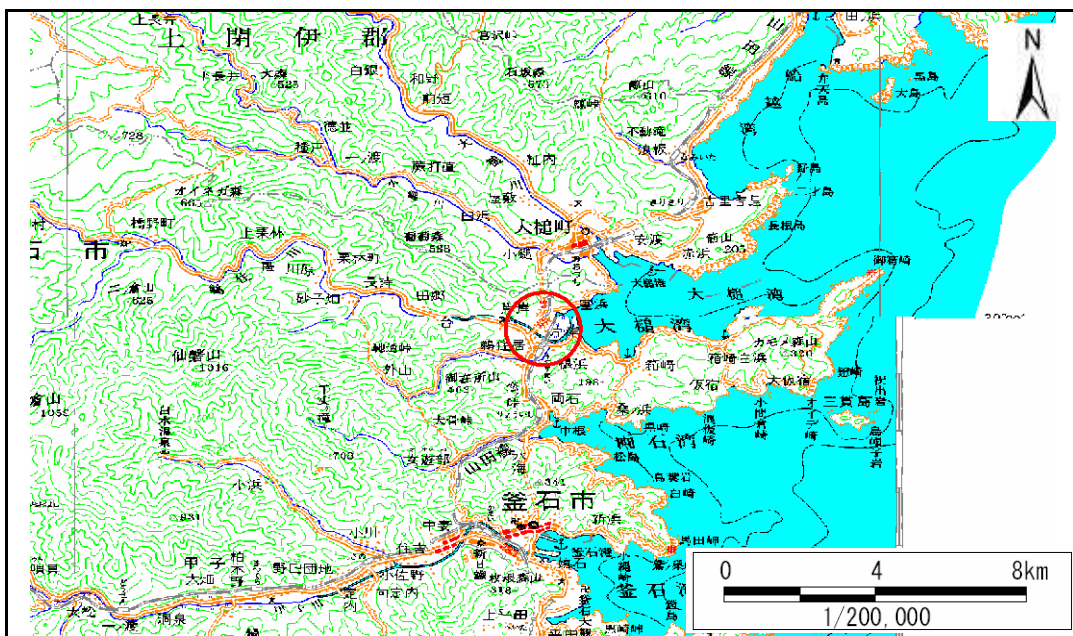


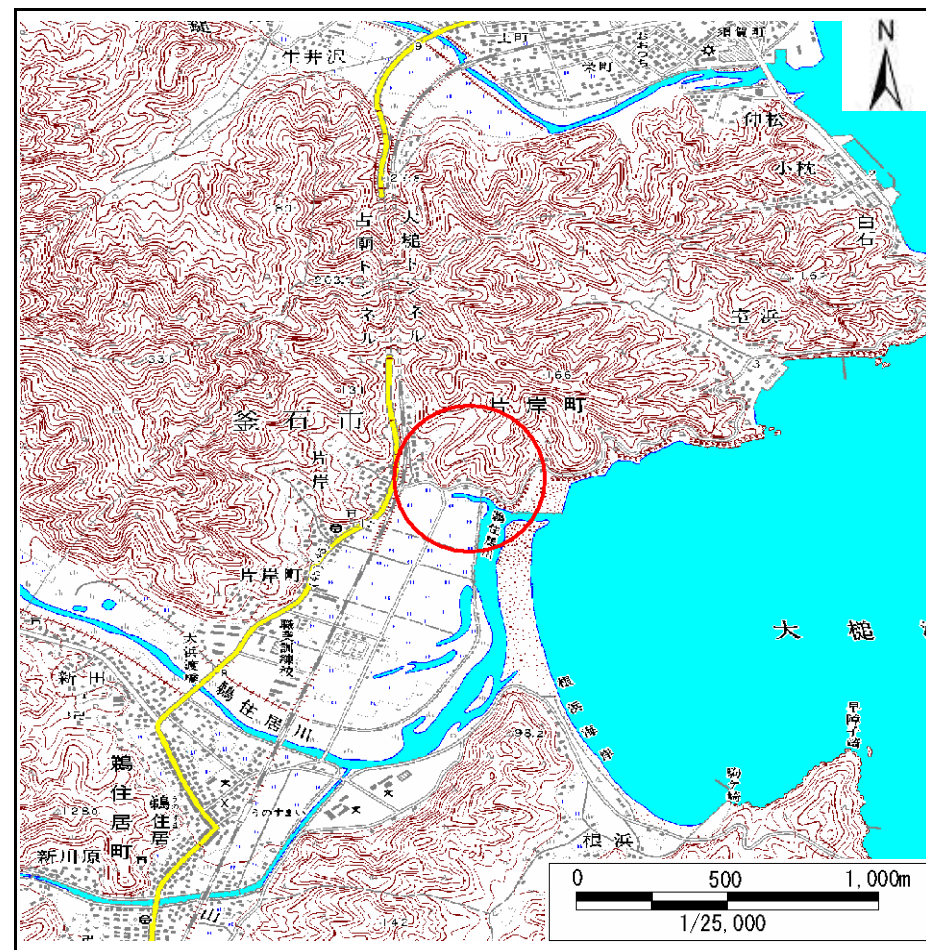
土砂災害防止に関する基礎調査(急傾斜地の崩壊)

表紙 概況、位置図

自然現象の種類	急傾斜地の崩壊
箇所番号	129B3006-2
箇所名	片岸-12-2
所在地	釜石市片岸町片岸
調査機関	釜石地方振興局

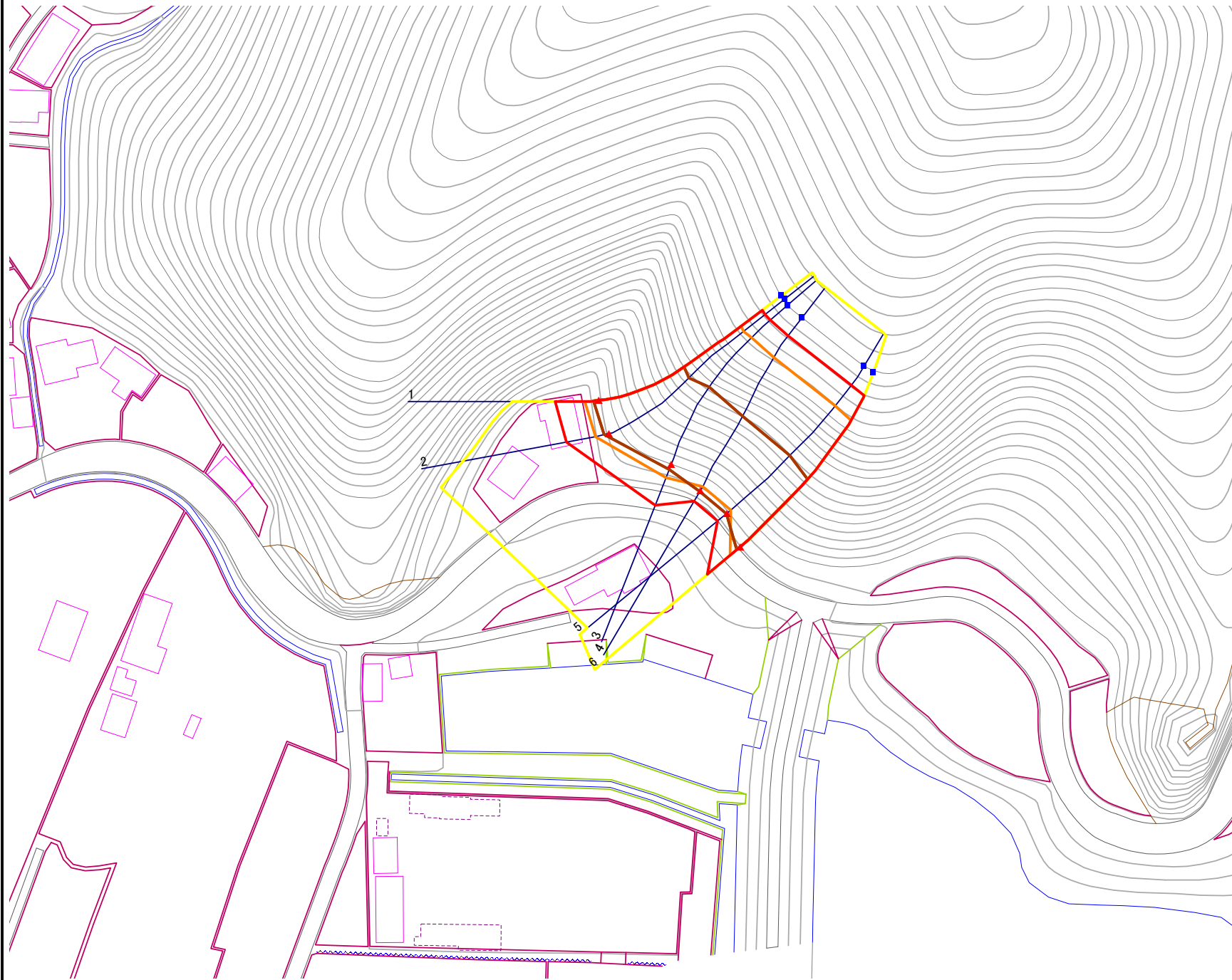


位置図 (S=1:200,000)

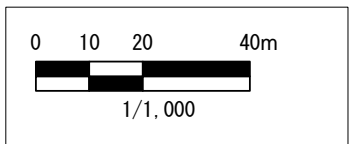


概況図 (S=1:25,000)

岩手県



- 凡例**
- 上端
 - ▲ 下端
 - 著しい危害のおそれのある土地の区域
 - 危害のおそれのある土地の区域
 - 土石等の堆積高が3mを超える範囲
 - 土石等の移動の力が100kN/mを超える範囲
 - 横断測線



急傾斜地の崩壊区域調査

様式3-2 建築物に作用すると想定される衝撃に関する事項 (1/1)

調査年度 平成19年度

急傾斜地の位置		箇所番号		129B3006-2		箇所名		片岸-12-2		所在地		釜石市片岸町片岸				
横断 測線 番号	急傾斜地の下端に隣接する土地								急傾斜地内							
	土石等の移動の高さと力の大きさ				土石等の堆積高さと力の大きさ				土石等の移動の高さと力の大きさ				土石等の堆積高さと力の大きさ			
	区分	高さ (m)	下端からの距離 (m)	力の大きさ (kN/m ²)	区分	下端からの水平 距離(m)	高さ (m)	力の大きさ (kN/m ²)	区分	高さ (m)	上端からの比高 (m)	力の大きさ (kN/m ²)	区分	上端からの比高 (m)	高さ (m)	力の大きさ (kN/m ²)
1	100kN/m ² を超える	1.00	0.00 ~ 3.73	160.47	3mを超える	0.00 ~ 1.40	3.69	18.66	100kN/m ² を超える	1.00	10.54 ~ 44.16	160.47	3mを超える	25.00 ~ 44.16	3.69	18.66
	それ以外	1.00	3.73 ~ 11.51	100.00	それ以外	1.40 ~ 11.51	3.00	15.16	それ以外	1.00	5.00 ~ 10.54	100.00	それ以外	5.00 ~ 25.00	3.00	15.16
2	100kN/m ² を超える	1.00	0.00 ~ 3.66	159.29	3mを超える	0.00 ~ 1.34	3.65	18.45	100kN/m ² を超える	1.00	10.53 ~ 44.76	159.29	3mを超える	25.00 ~ 44.76	3.65	18.45
	それ以外	1.00	3.66 ~ 11.44	100.00	それ以外	1.34 ~ 11.44	3.00	15.16	それ以外	1.00	5.00 ~ 10.53	100.00	それ以外	5.00 ~ 25.00	3.00	15.16
3	100kN/m ² を超える	1.00	0.00 ~ 3.84	162.54	3mを超える	0.00 ~ 1.53	3.79	19.14	100kN/m ² を超える	1.00	10.64 ~ 43.94	162.54	3mを超える	25.00 ~ 43.94	3.79	19.14
	それ以外	1.00	3.84 ~ 11.63	100.00	それ以外	1.53 ~ 11.63	3.00	15.16	それ以外	1.00	5.00 ~ 10.64	100.00	それ以外	5.00 ~ 25.00	3.00	15.16
4	100kN/m ² を超える	1.00	-1.20 ~ -1.20	161.60	3mを超える	-1.20 ~ 0.33	3.76	19.01	100kN/m ² を超える	1.00	10.60 ~ 42.50	161.60	3mを超える	25.00 ~ 42.50	3.76	19.01
	それ以外	1.00	-1.20 ~ 3.26	100.00	それ以外	0.33 ~ 3.26	3.00	15.16	それ以外	1.00	5.00 ~ 10.60	100.00	それ以外	5.00 ~ 25.00	3.00	15.16
5	100kN/m ² を超える	1.00	-1.20 ~ -1.20	161.23	3mを超える	-1.20 ~ 0.30	3.75	18.93	100kN/m ² を超える	1.00	10.58 ~ 42.27	161.23	3mを超える	25.00 ~ 42.27	3.75	18.93
	それ以外	1.00	-1.20 ~ 3.24	100.00	それ以外	0.30 ~ 3.24	3.00	15.16	それ以外	1.00	5.00 ~ 10.58	100.00	それ以外	5.00 ~ 25.00	3.00	15.16
6	100kN/m ² を超える	1.00	0.00 ~ 3.58	157.91	3mを超える	0.00 ~ 1.29	3.62	18.30	100kN/m ² を超える	1.00	10.54 ~ 43.78	157.91	3mを超える	25.00 ~ 43.78	3.62	18.30
	それ以外	1.00	3.58 ~ 11.37	100.00	それ以外	1.29 ~ 11.37	3.00	15.16	それ以外	1.00	5.00 ~ 10.54	100.00	それ以外	5.00 ~ 25.00	3.00	15.16
	100kN/m ² を超える		~		3mを超える	~			100kN/m ² を超える		~		3mを超える	~		
	それ以外		~		それ以外	~			それ以外		~		それ以外	~		
	100kN/m ² を超える		~		3mを超える	~			100kN/m ² を超える		~		3mを超える	~		
	それ以外		~		それ以外	~			それ以外		~		それ以外	~		
	100kN/m ² を超える		~		3mを超える	~			100kN/m ² を超える		~		3mを超える	~		
	それ以外		~		それ以外	~			それ以外		~		それ以外	~		
	100kN/m ² を超える		~		3mを超える	~			100kN/m ² を超える		~		3mを超える	~		
	それ以外		~		それ以外	~			それ以外		~		それ以外	~		
	100kN/m ² を超える		~		3mを超える	~			100kN/m ² を超える		~		3mを超える	~		
	それ以外		~		それ以外	~			それ以外		~		それ以外	~		
	100kN/m ² を超える		~		3mを超える	~			100kN/m ² を超える		~		3mを超える	~		
	それ以外		~		それ以外	~			それ以外		~		それ以外	~		