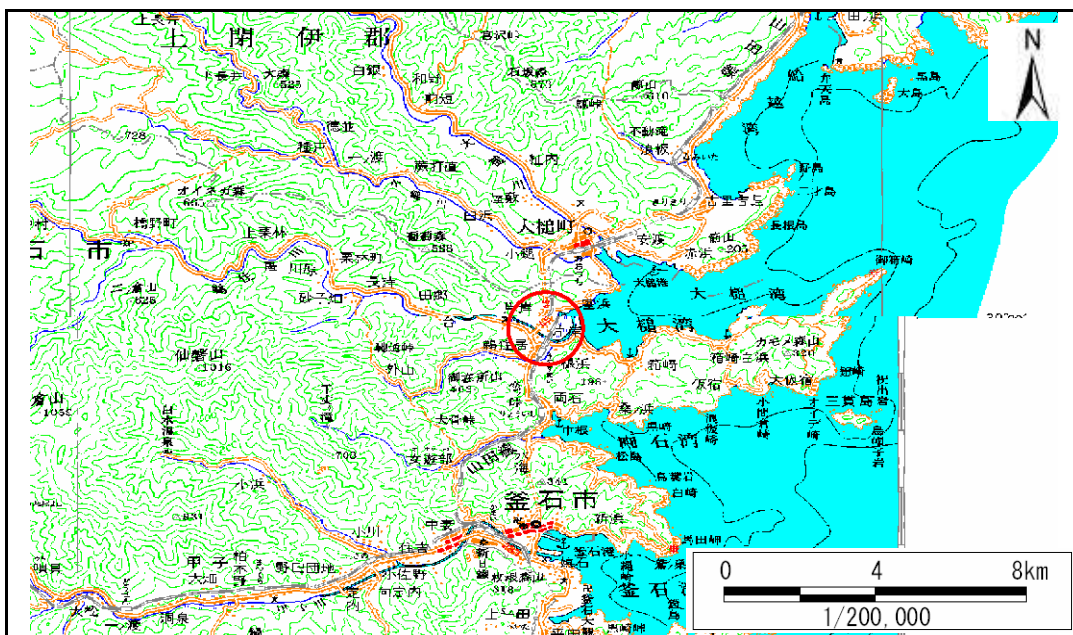


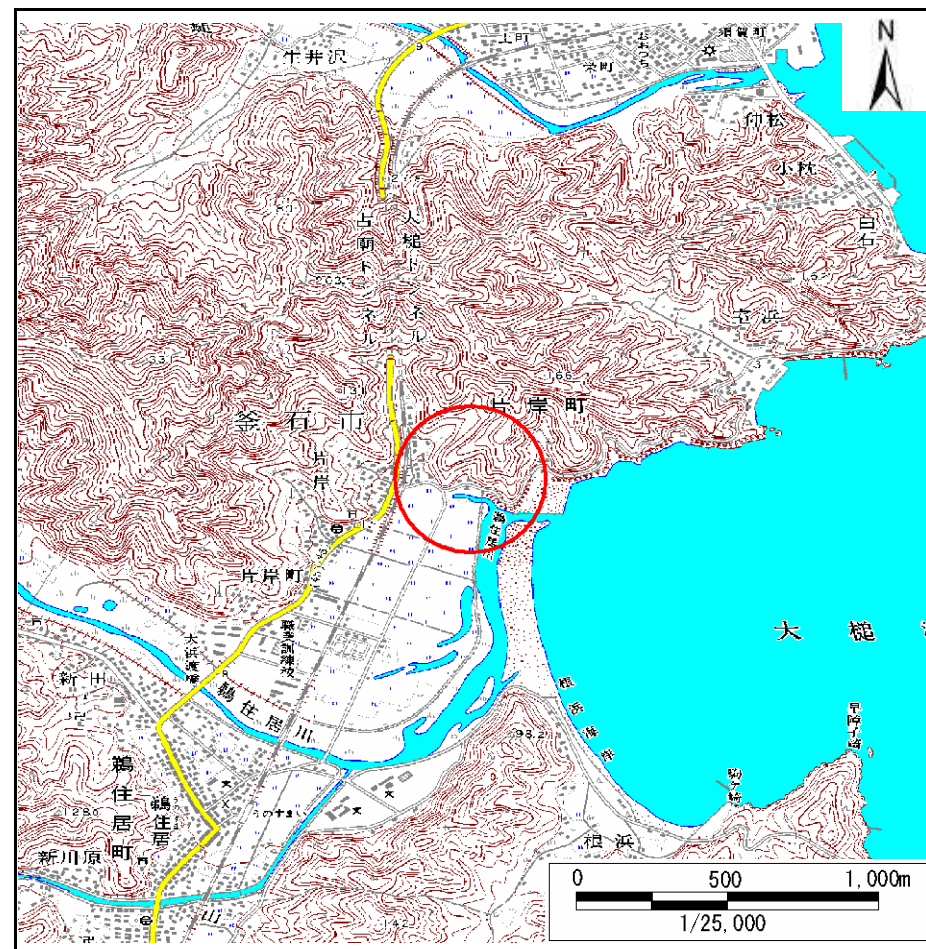
土砂災害防止に関する基礎調査(急傾斜地の崩壊)

表紙 概況、位置図

自然現象の種類	急傾斜地の崩壊
箇所番号	129B3006-1
箇所名	片岸-12-1
所在地	釜石市片岸町片岸
調査機関	釜石地方振興局



位置図 (S=1:200,000)



概況図 (S=1:25,000)

岩手県

急傾斜地の位置

箇所番号

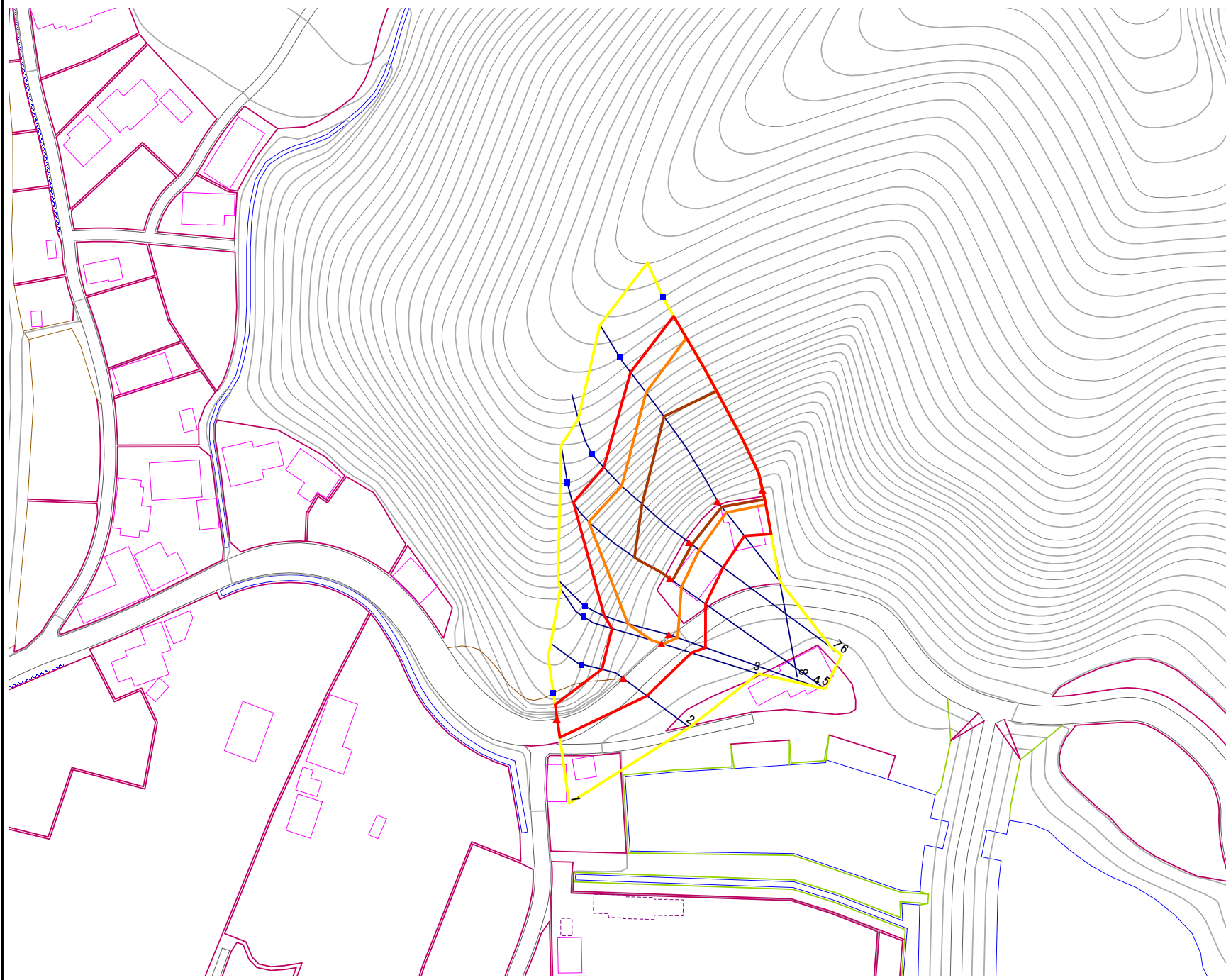
129B3006-1

箇所名

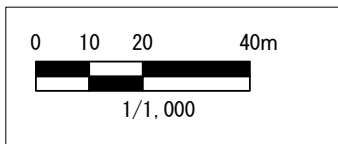
片岸-12-1

所在地

釜石市片岸町片岸



- 凡例**
- 上端
 - ▲ 下端
 - 著しい危害のおそれのある土地の区域
 - 危害のおそれのある土地の区域
 - 土石等の堆積高が3mを超える範囲
 - 土石等の移動の力が100kN/m²を超える範囲
 - 横断測線



急傾斜地の崩壊区域調査

様式3-2 建築物に作用すると想定される衝撃に関する事項 (1/1)

調査年度 平成19年度

急傾斜地の位置		箇所番号		129B3006-1		箇所名		片岸-12-1		所在地		釜石市片岸町片岸				
横断 測線 番号	急傾斜地の下端に隣接する土地								急傾斜地内							
	土石等の移動の高さと力の大きさ				土石等の堆積高さと力の大きさ				土石等の移動の高さと力の大きさ				土石等の堆積高さと力の大きさ			
	区分	高さ (m)	下端からの距離 (m)	力の大きさ (kN/m ²)	区分	下端からの水平 距離(m)	高さ (m)	力の大きさ (kN/m ²)	区分	高さ (m)	上端からの比高 (m)	力の大きさ (kN/m ²)	区分	上端からの比高 (m)	高さ (m)	力の大きさ (kN/m ²)
1	100kN/m ² を超える	-	- ~ -	-	3mを超える	0.00 ~ 0.01	3.01	15.23	100kN/m ² を超える	-	- ~ -	-	3mを超える	10.00 ~ 11.26	3.01	15.23
	それ以外	1.00	0.00 ~ 5.03	62.69	それ以外	0.01 ~ 5.03	3.00	15.16	それ以外	1.00	5.00 ~ 11.26	62.69	それ以外	5.00 ~ 10.00	3.00	15.16
2	100kN/m ² を超える	-	- ~ -	-	3mを超える	- ~ -	-	-	100kN/m ² を超える	-	- ~ -	-	3mを超える	- ~ -	-	-
	それ以外	1.00	0.00 ~ 7.68	98.48	それ以外	0.00 ~ 7.68	1.91	9.67	それ以外	1.00	5.00 ~ 10.80	98.48	それ以外	5.00 ~ 10.80	1.91	9.67
3	100kN/m ² を超える	1.00	0.00 ~ 0.44	106.56	3mを超える	- ~ -	-	-	100kN/m ² を超える	1.00	11.69 ~ 13.35	106.56	3mを超える	- ~ -	-	-
	それ以外	1.00	0.44 ~ 8.23	100.00	それ以外	0.00 ~ 8.23	1.98	10.03	それ以外	1.00	5.00 ~ 11.69	100.00	それ以外	5.00 ~ 13.35	1.98	10.03
4	100kN/m ² を超える	1.00	0.00 ~ 2.44	138.15	3mを超える	- ~ -	-	-	100kN/m ² を超える	1.00	10.83 ~ 20.75	138.15	3mを超える	- ~ -	-	-
	それ以外	1.00	2.44 ~ 10.22	100.00	それ以外	0.00 ~ 10.22	2.87	14.49	それ以外	1.00	5.00 ~ 10.83	100.00	それ以外	5.00 ~ 20.75	2.87	14.49
5	100kN/m ² を超える	1.00	0.00 ~ 3.62	158.56	3mを超える	0.00 ~ 0.67	3.40	17.16	100kN/m ² を超える	1.00	11.02 ~ 35.15	158.56	3mを超える	25.00 ~ 35.15	3.40	17.16
	それ以外	1.00	3.62 ~ 11.40	100.00	それ以外	0.67 ~ 11.40	3.00	15.16	それ以外	1.00	5.00 ~ 11.02	100.00	それ以外	5.00 ~ 25.00	3.00	15.16
6	100kN/m ² を超える	1.00	0.00 ~ 3.39	154.47	3mを超える	0.00 ~ 0.96	3.63	18.32	100kN/m ² を超える	1.00	12.36 ~ 37.15	154.47	3mを超える	20.00 ~ 37.15	3.63	18.32
	それ以外	1.00	3.39 ~ 11.17	100.00	それ以外	0.96 ~ 11.17	3.00	15.16	それ以外	1.00	5.00 ~ 12.36	100.00	それ以外	5.00 ~ 20.00	3.00	15.16
7	100kN/m ² を超える	1.00	0.00 ~ 3.80	161.73	3mを超える	0.00 ~ 1.92	4.13	20.86	100kN/m ² を超える	1.00	11.90 ~ 47.15	161.73	3mを超える	20.00 ~ 47.15	4.13	20.86
	それ以外	1.00	3.80 ~ 11.58	100.00	それ以外	1.92 ~ 11.58	3.00	15.16	それ以外	1.00	5.00 ~ 11.90	100.00	それ以外	5.00 ~ 20.00	3.00	15.16
8	100kN/m ² を超える	1.00	0.00 ~ 3.98	165.01	3mを超える	0.00 ~ 2.52	4.26	21.55	100kN/m ² を超える	1.00	10.80 ~ 50.26	165.01	3mを超える	25.00 ~ 50.26	4.26	21.55
	それ以外	1.00	3.98 ~ 11.76	100.00	それ以外	2.52 ~ 11.76	3.00	15.16	それ以外	1.00	5.00 ~ 10.80	100.00	それ以外	5.00 ~ 25.00	3.00	15.16
	100kN/m ² を超える		~		3mを超える	~			100kN/m ² を超える		~		3mを超える	~		
	それ以外		~		それ以外	~			それ以外		~		それ以外	~		
	100kN/m ² を超える		~		3mを超える	~			100kN/m ² を超える		~		3mを超える	~		
	それ以外		~		それ以外	~			それ以外		~		それ以外	~		
	100kN/m ² を超える		~		3mを超える	~			100kN/m ² を超える		~		3mを超える	~		
	それ以外		~		それ以外	~			それ以外		~		それ以外	~		
	100kN/m ² を超える		~		3mを超える	~			100kN/m ² を超える		~		3mを超える	~		
	それ以外		~		それ以外	~			それ以外		~		それ以外	~		
	100kN/m ² を超える		~		3mを超える	~			100kN/m ² を超える		~		3mを超える	~		
	それ以外		~		それ以外	~			それ以外		~		それ以外	~		