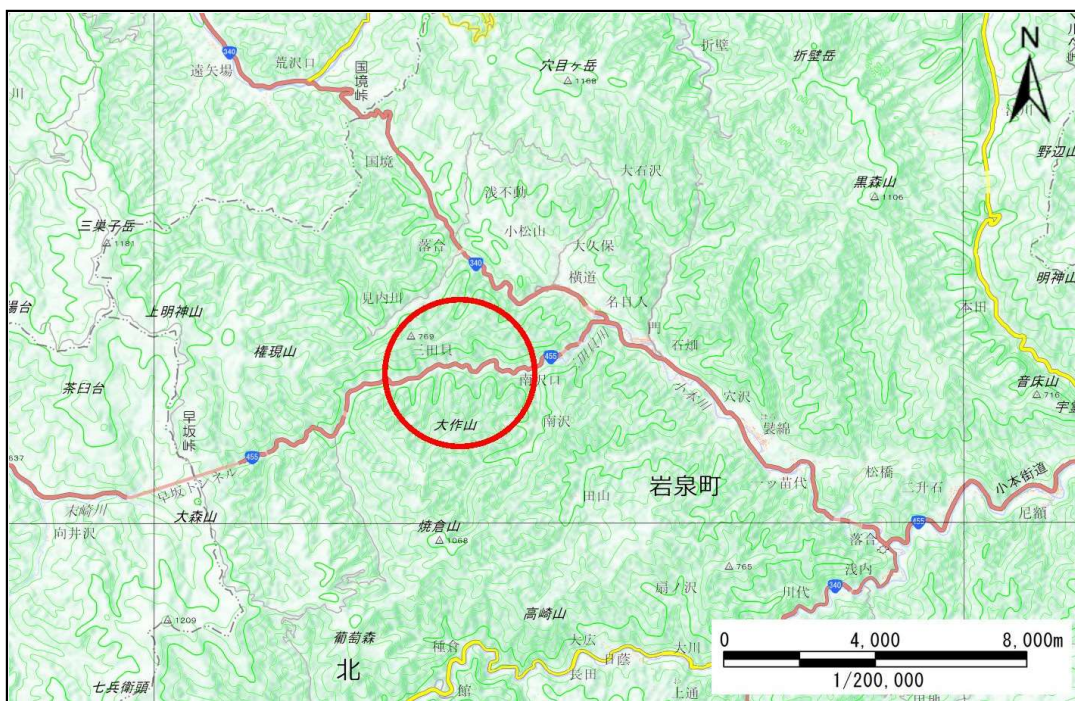


土砂災害防止に関する基礎調査(土石流)

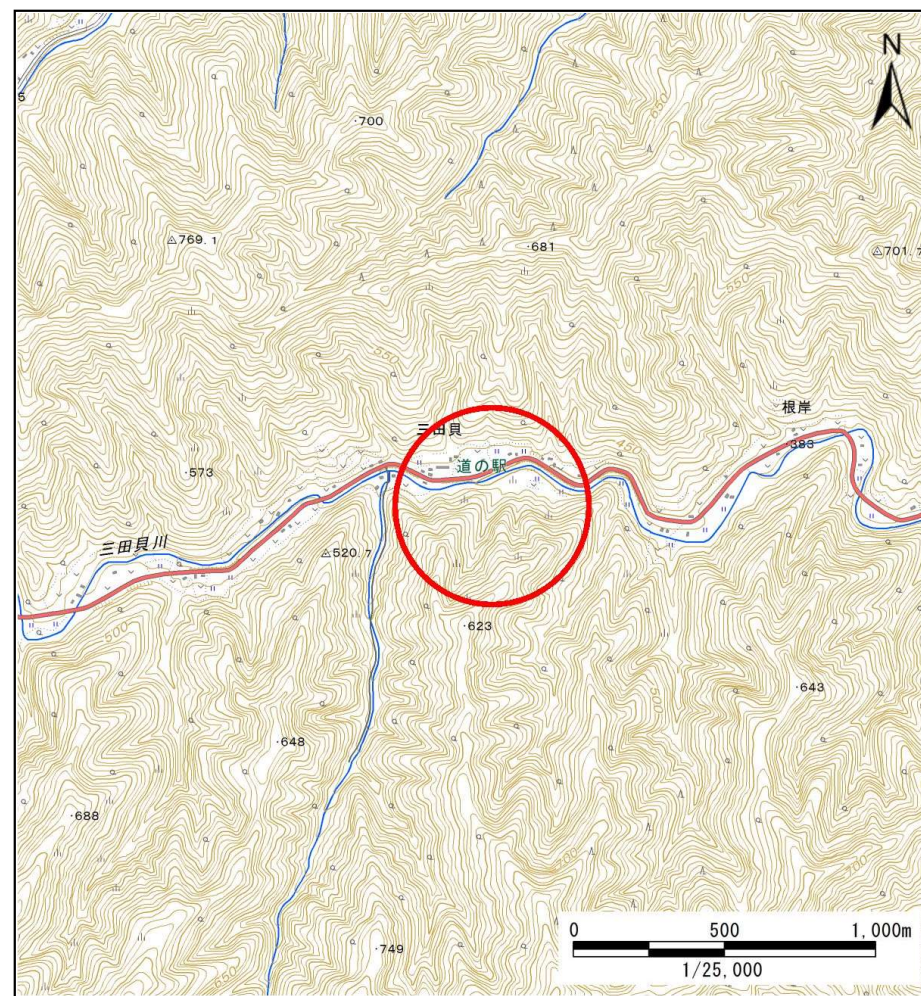
表紙 位置図、概況図

社会的要件を満たさないため区域設定を行わない。

| | |
|---------|-----------------------|
| 自然現象の種類 | 土石流 |
| 溪流番号 | J060123 |
| 水系名 | 小本川 |
| 河川名 | 三田貝川 |
| 溪流名 | 南三田貝の沢6 |
| 所在地 | 下閉伊郡岩泉町門字南三田貝 |
| 調査機関 | 岩手県沿岸広域振興局土木部岩泉土木センター |



概況図 (S=1:200,000)



位置図 (S=1:25,000)

岩手県

国土地理院の数値地図20000『盛岡』及び電子地形図25000『早坂高原』を掲載