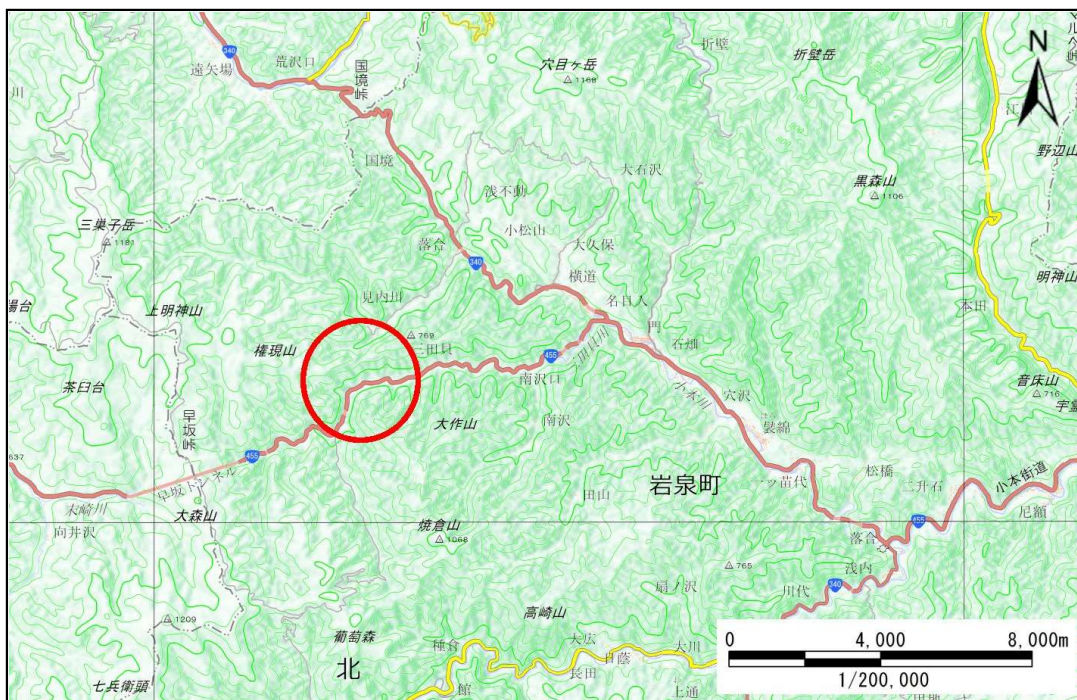


土砂災害防止に関する基礎調査(土石流)

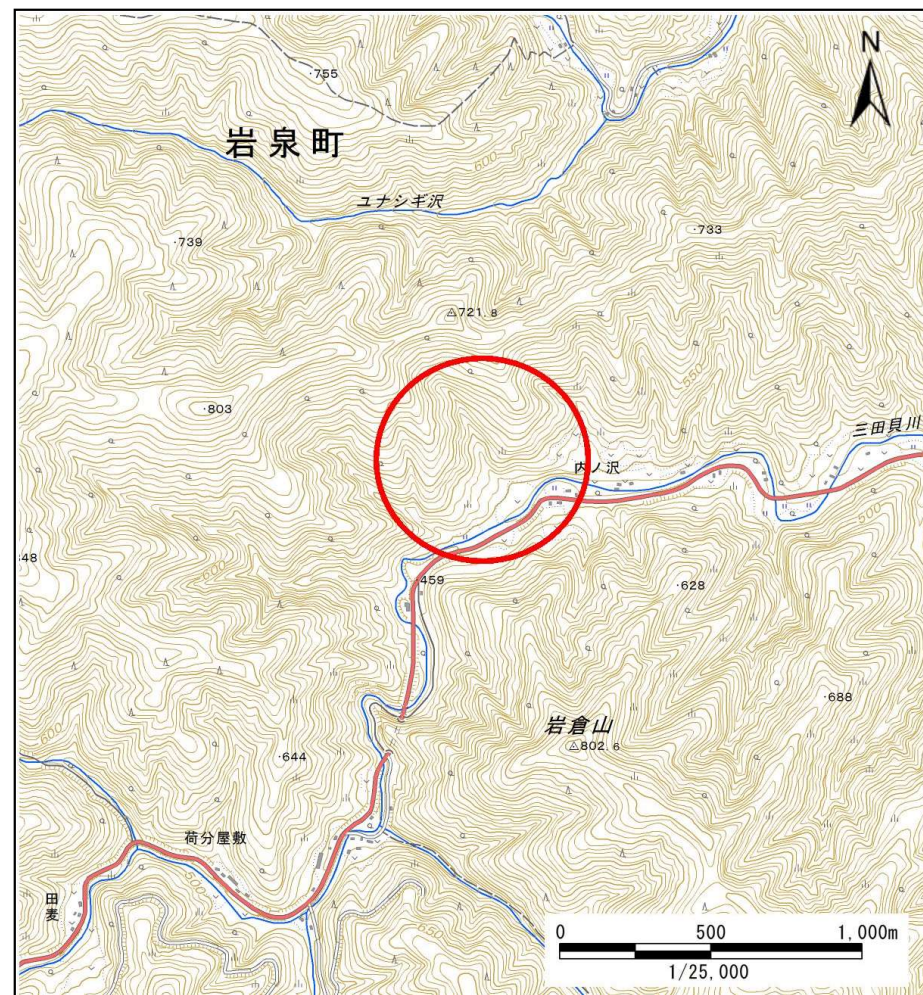
表紙 位置図、概況図

社会的要件を満たさないため区域設定を行わない。

自然現象の種類	土石流
溪流番号	J060117
水系名	小本川
河川名	三田貝川
溪流名	三田貝の沢17
所在地	下関伊郡岩泉町門字三田貝
調査機関	岩手県沿岸広域振興局土木部岩泉土木センター



概況図 (S=1:200,000)



位置図 (S=1:25,000)

岩手県

国土地理院の数値地図20000『盛岡』及び電子地形図25000『早坂高原』を掲載