

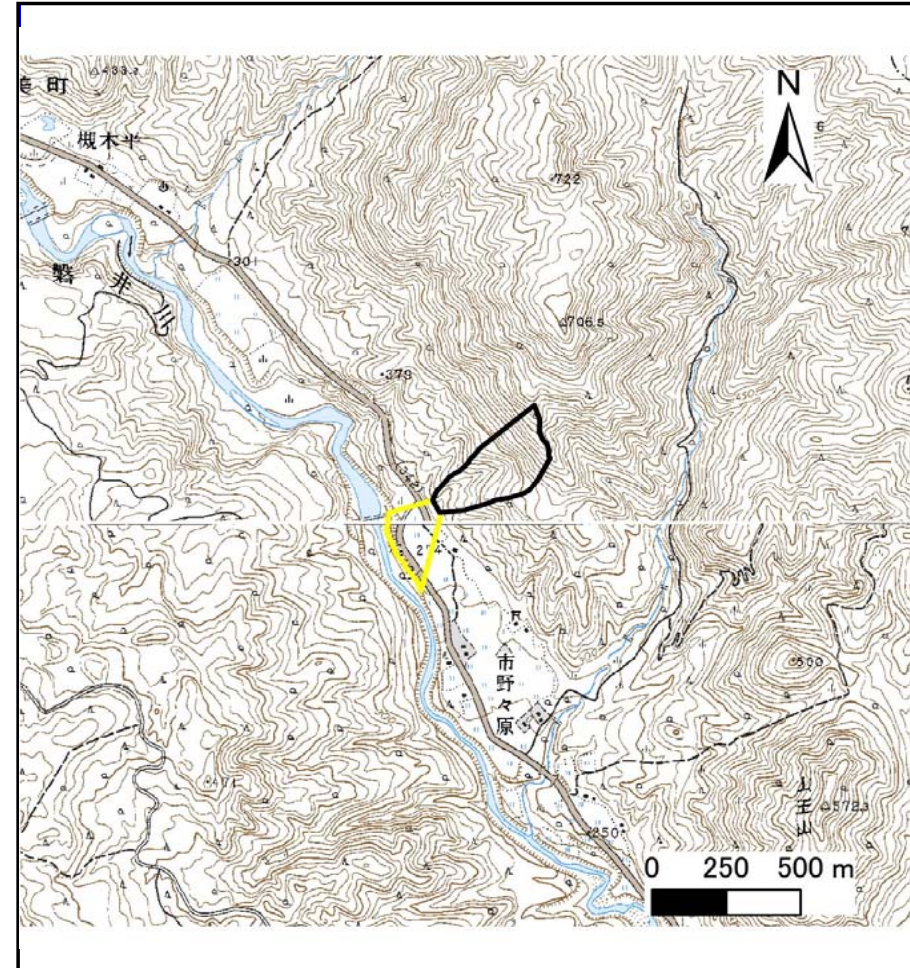
# 土砂災害防止に関する基礎調査(土石流)

表紙 位置,位置図

自然現象の種類	土石流
溪流番号	J162201
水系名	北上川
河川名	磐井川
溪流名	槻木平の沢(3)
所在地	一関市巖美町字市野々原
調査機関	岩手県南広域振興局土木部 一関土木センター



位置図(S=1:200,000)



概況図(S=1:25,000)



# 土石流区域調査書

様式3-1 危害のおそれのある土地、著しい危害のおそれのある土地の設定図

調査年度 平成29年度

溪流の位置	溪流番号	J162201	溪流名	梶木平の沢(3)	所在地	一関市巖美町字市野々原
-------	------	---------	-----	----------	-----	-------------

