

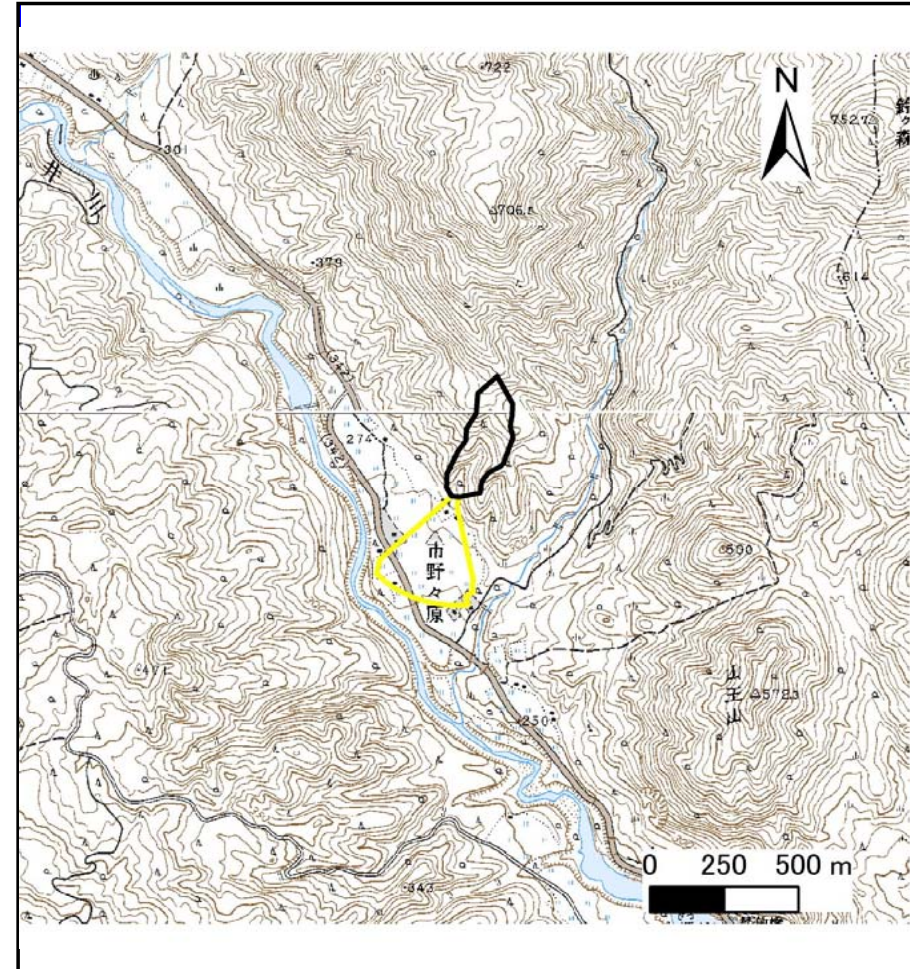
# 土砂災害防止に関する基礎調査(土石流)

表紙 位置位置図

自然現象の種類	土石流
溪流番号	B171204
水系名	北上川
河川名	磐井川
溪流名	市野々原の沢
所在地	一関市巖美町字市野々原
調査機関	岩手県南広域振興局土木部 一関土木センター



位置図(S=1:200,000)



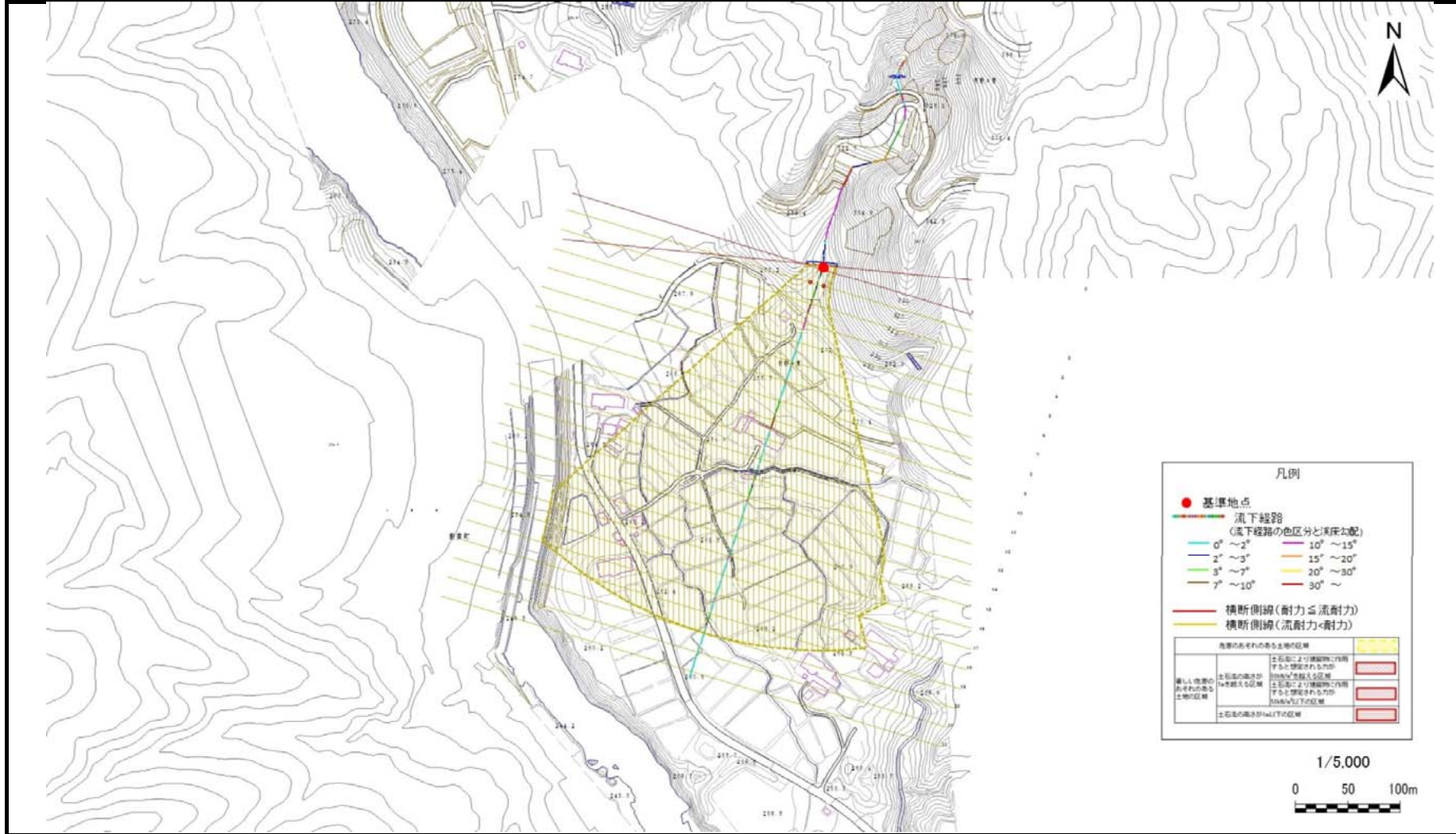
概況図(S=1:25,000)

# 土石流区域調査

様式3-1 危害のおそれのある土地、著しい危害のおそれのある土地の設定図

調査年度 平成29年度

溪流の位置 溪流番号 B171204 溪流名 市野々原の沢 所在地 一関市巖美町字市野々原



岩手県

# 土石流区域調査書

様式3-2 建築物に作用すると想定される衝撃に関する事項

調査年度	平成29年度
------	--------

溪流の位置	溪流番号	B171204	溪流名	市野々原の沢	所在地	一関市巖美町字市野々原
-------	------	---------	-----	--------	-----	-------------

横断測線番号	土石流の高さh(m)	土石流の流体力Fd(kN/m <sup>2</sup> )	建築物の耐力P2(kN/m <sup>2</sup> )	横断測線番号	土石流の高さh(m)	土石流の流体力Fd(kN/m <sup>2</sup> )	建築物の耐力P2(kN/m <sup>2</sup> )
No.0	0.56	18.92	12.38				
No.1	0.48	14.64	14.18				
No.2	0.36	9.16	18.70				
No.3	0.35	8.67	19.06				
No.4	0.35	8.75	19.14				
No.5	0.32	6.41	20.87				
No.6	0.31	6.26	20.99				
No.7	0.29	3.79	22.61				
No.8	0.29	3.16	22.69				
No.9	0.29	2.75	22.55				
No.10	0.29	2.60	22.45				
No.11	0.29	2.37	22.24				
No.12	0.29	2.37	22.24				
No.13	0.30	2.30	22.15				
No.14	0.31	1.88	21.44				
No.15	0.32	1.66	20.87				
No.16	0.32	1.54	20.50				
No.17	0.33	1.36	19.84				
No.18	0.34	1.27	19.43				
No.19	0.35	1.19	19.05				
No.20	0.37	0.98	17.87				
No.21	0.40	0.80	16.65				
No.22	0.40	0.80	16.64				