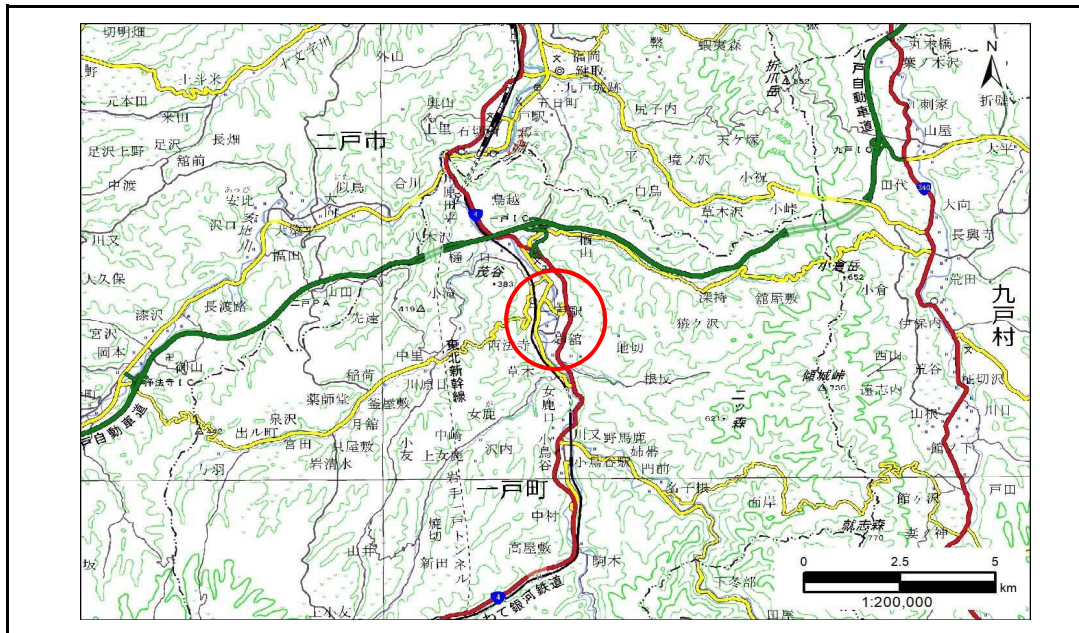


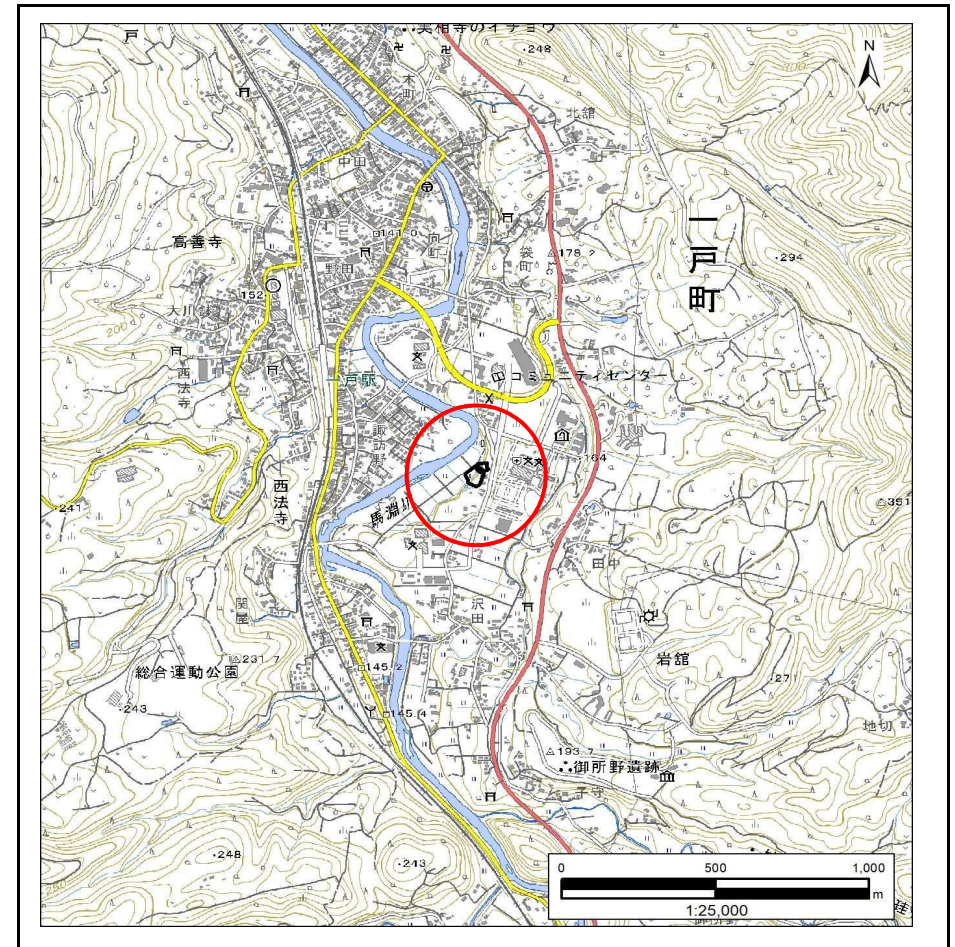
土砂災害防止に関する基礎調査(急傾斜地の崩壊)

表紙 概況、位置図

自然現象の種類	急傾斜地の崩壊
箇所番号	524BN084-1
箇所名	砂森A
所在地	二戸郡一戸町一戸字砂森
調査機関	岩手県県北広域振興局土木部 二戸土木センター



概況図(S=1:200,000)



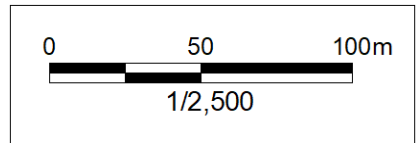
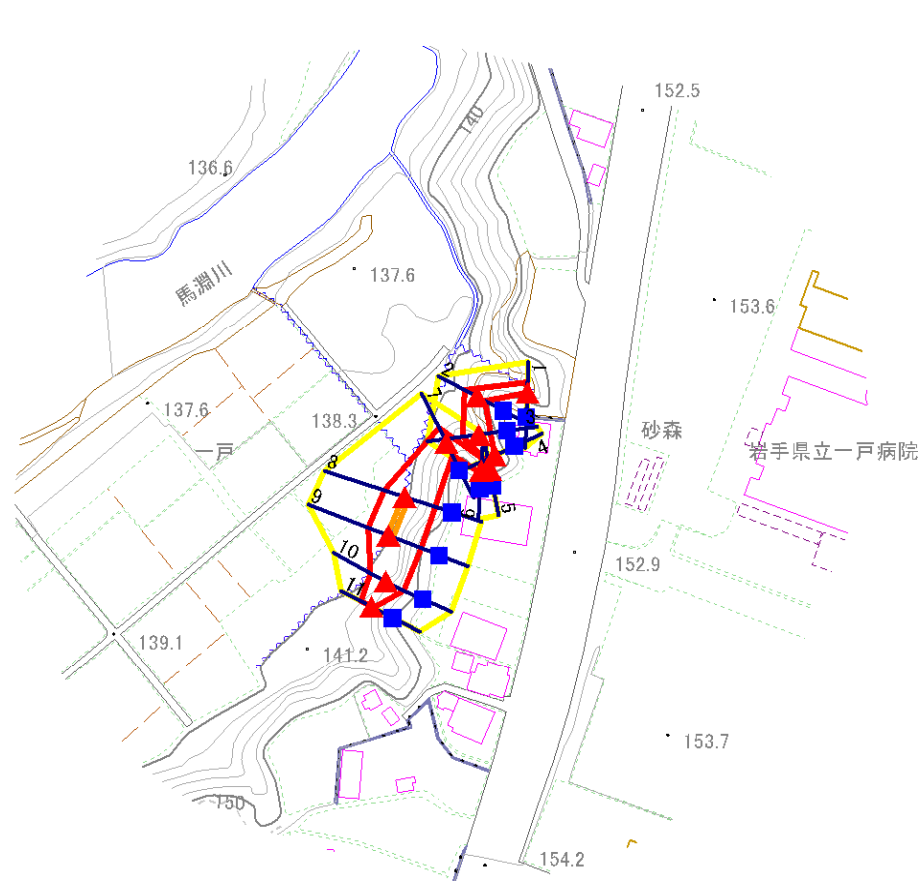
位置図(S=1:25,000)

急傾斜地の崩壊区域調書

様式3-1 危害のおそれのある土地、著しい危害のおそれのある土地の設定図

調査年度 令和5年度

急傾斜地の位置	箇所番号	524BN084-1	箇所名	砂森A	所在地	二戸郡一戸町一戸字砂森
---------	------	------------	-----	-----	-----	-------------



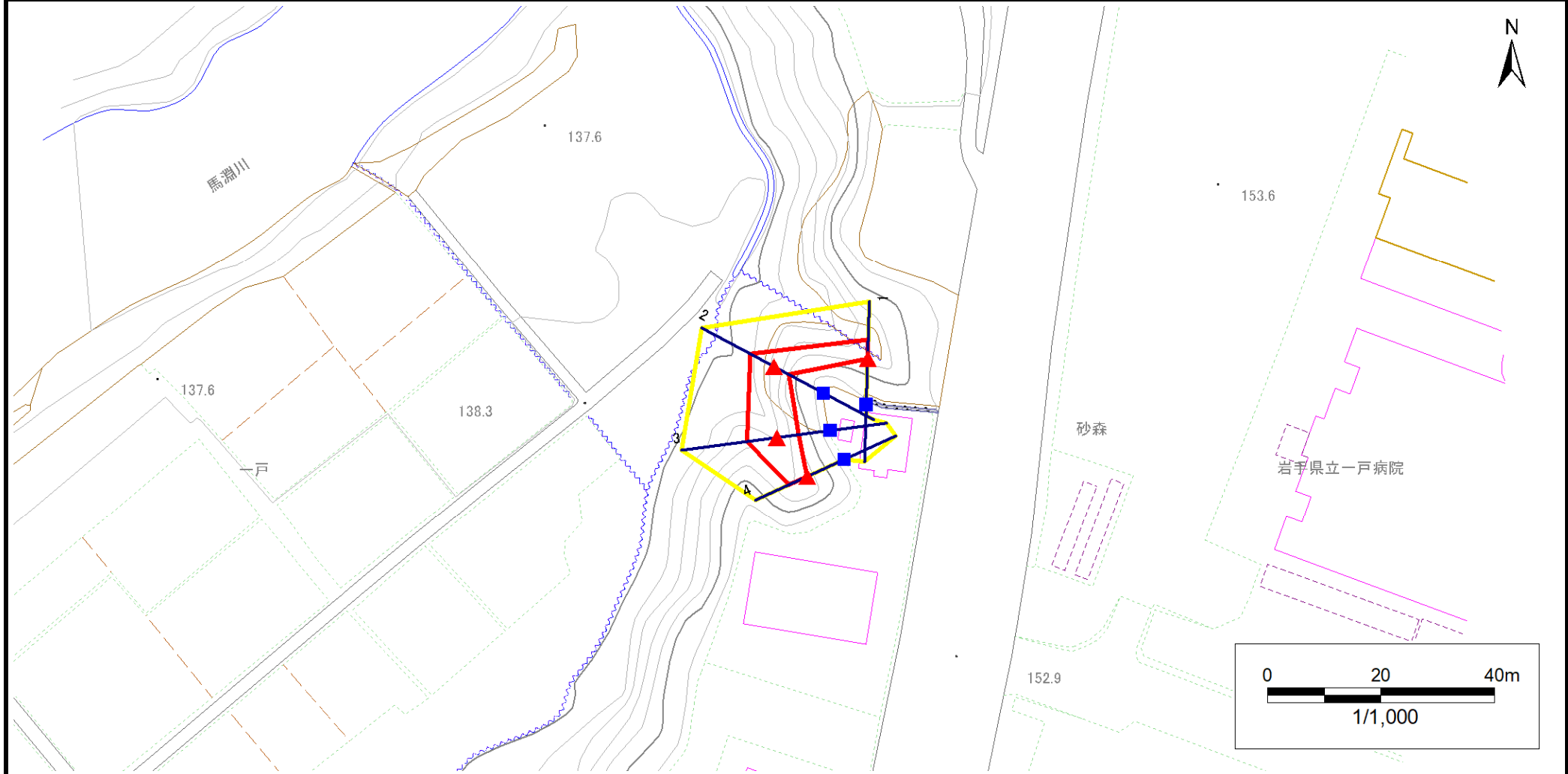
凡例	■ 上端	— 横断測線	■ 危険のおそれのある土地の区域	■ 土石等の移動による力が100kN/m ² を超える範囲
	▲ 下端		■ 著しい危害のおそれのある土地の区域	■ 土石等の堆積高が3mを超える範囲

急傾斜地の崩壊区域調書

様式3-1 危害のおそれのある土地、著しい危害のおそれのある土地の設定図

調査年度 令和5年度

急傾斜地の位置	箇所番号	524BN084-1	箇所名	砂森A	所在地	二戸郡一戸町一戸字砂森
---------	------	------------	-----	-----	-----	-------------



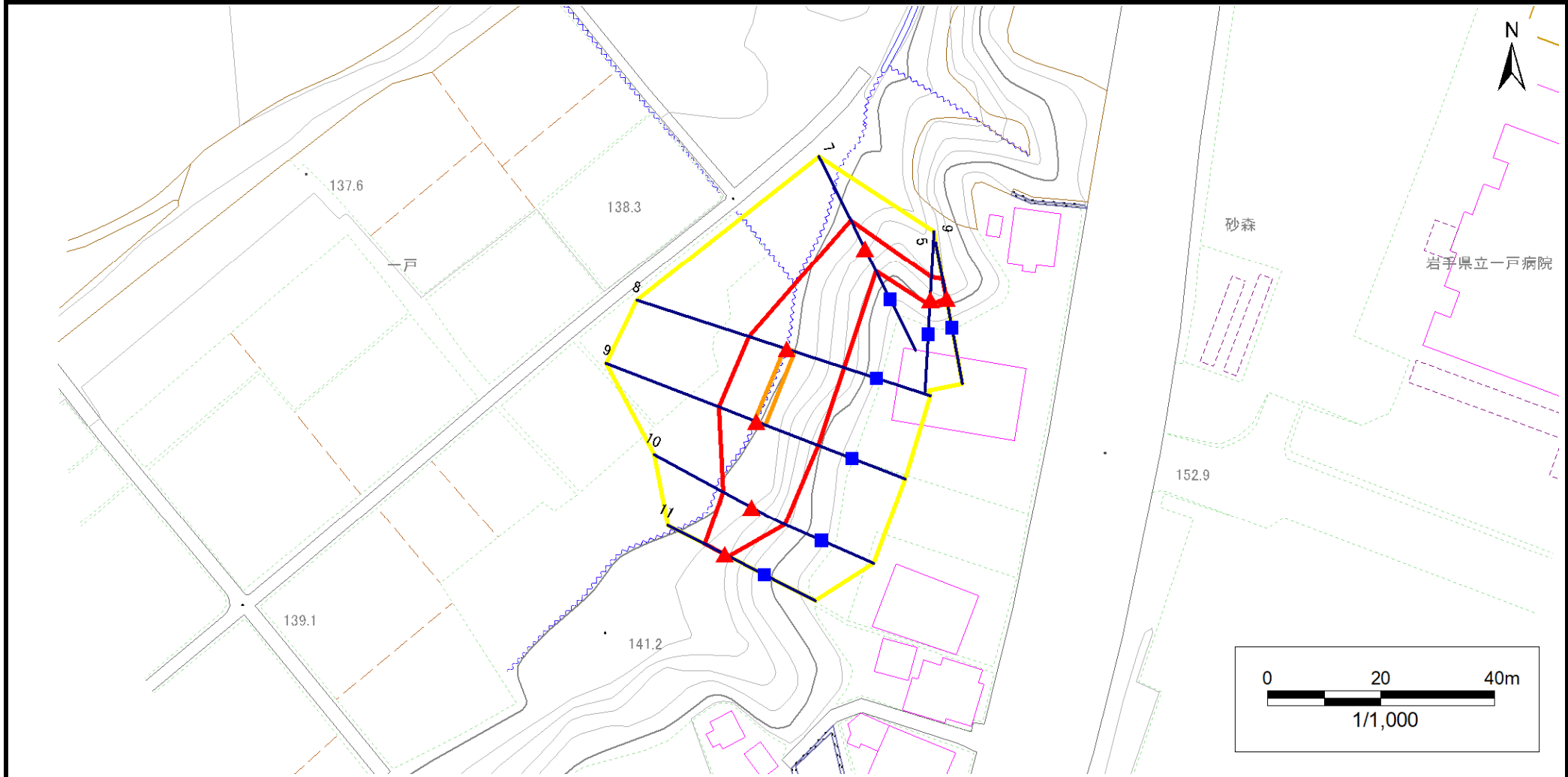
凡例	■ 上端	— 横断測線	▭ 危害のおそれのある土地の区域	▭ 土石等の移動による力が100kN/m ² を超える範囲
	▲ 下端		▭ 著しい危害のおそれのある土地の区域	▭ 土石等の堆積高が3mを超える範囲

急傾斜地の崩壊区域調書

様式3-1 危害のおそれのある土地、著しい危害のおそれのある土地の設定図

調査年度 令和5年度

急傾斜地の位置	箇所番号	524BN084-1	箇所名	砂森A	所在地	二戸郡一戸町一戸字砂森
---------	------	------------	-----	-----	-----	-------------



凡例	■ 上端	— 横断測線	▭ 危害のおそれのある土地の区域	▭ 土石等の移動による力が100kN/m ² を超える範囲
	▲ 下端		▭ 著しい危害のおそれのある土地の区域	▭ 土石等の堆積高が3mを超える範囲

急傾斜地の崩壊区域調書

様式3-2 建築物に作用すると想定される衝撃に関する事項(1/1)

調査年度 令和5年度

急傾斜地の位置		箇所番号			箇所名				所在地							
		524BN084-1			砂森A				二戸郡一戸町一戸字砂森							
横断 測線 番号	急傾斜地の下端に隣接する土地								急傾斜地内							
	土石等の移動の高さと力の大きさ				土石等の堆積高さとの大きさ				土石等の移動の高さと力の大きさ				土石等の堆積高さとの大きさ			
	区分	高さ (m)	下端からの距離 (m)	力の大きさ (kN/m ²)	区分	下端からの水平 距離(m)	高さ (m)	力の大きさ (kN/m ²)	区分	高さ (m)	上端からの比高 (m)	力の大きさ (kN/m ²)	区分	上端からの比高 (m)	高さ (m)	力の大きさ (kN/m ²)
1	100kN/m ² を超える	—	— ~ —	—	3mを超える	— ~ —	—	—	100kN/m ² を超える	—	— ~ —	—	3mを超える	— ~ —	—	—
	それ以外	1.00	0.00 ~ 3.34	49.55	それ以外	0.00 ~ 0.00	1.62	7.12	それ以外	1.00	5.00 ~ 5.00	49.55	それ以外	5.00 ~ 5.00	1.62	7.12
2	100kN/m ² を超える	—	— ~ —	—	3mを超える	— ~ —	—	—	100kN/m ² を超える	—	— ~ —	—	3mを超える	— ~ —	—	—
	それ以外	1.00	0.00 ~ 4.69	68.80	それ以外	0.00 ~ 0.00	1.72	7.57	それ以外	1.00	5.00 ~ 7.20	68.80	それ以外	5.00 ~ 7.20	1.72	7.57
3	100kN/m ² を超える	—	— ~ —	—	3mを超える	— ~ —	—	—	100kN/m ² を超える	—	— ~ —	—	3mを超える	— ~ —	—	—
	それ以外	1.00	0.00 ~ 5.29	77.79	それ以外	0.00 ~ 0.00	1.88	8.25	それ以外	1.00	5.00 ~ 8.47	77.79	それ以外	5.00 ~ 8.47	1.88	8.25
4	100kN/m ² を超える	—	— ~ —	—	3mを超える	— ~ —	—	—	100kN/m ² を超える	—	— ~ —	—	3mを超える	— ~ —	—	—
	それ以外	1.00	0.00 ~ 3.52	52.00	それ以外	0.00 ~ 0.00	1.69	7.45	それ以外	1.00	5.00 ~ 5.00	52.00	それ以外	5.00 ~ 5.00	1.69	7.45
5	100kN/m ² を超える	—	— ~ —	—	3mを超える	— ~ —	—	—	100kN/m ² を超える	—	— ~ —	—	3mを超える	— ~ —	—	—
	それ以外	1.00	0.00 ~ 3.45	51.09	それ以外	0.00 ~ 3.45	1.94	8.55	それ以外	1.00	5.00 ~ 5.00	51.09	それ以外	5.00 ~ 5.00	1.94	8.55
6	100kN/m ² を超える	—	— ~ —	—	3mを超える	— ~ —	—	—	100kN/m ² を超える	—	— ~ —	—	3mを超える	— ~ —	—	—
	それ以外	1.00	0.00 ~ 3.96	58.14	それ以外	0.00 ~ 3.96	1.97	8.69	それ以外	1.00	5.00 ~ 6.00	58.14	それ以外	5.00 ~ 6.00	1.97	8.69
7	100kN/m ² を超える	—	— ~ —	—	3mを超える	— ~ —	—	—	100kN/m ² を超える	—	— ~ —	—	3mを超える	— ~ —	—	—
	それ以外	1.00	0.00 ~ 5.49	80.82	それ以外	0.00 ~ 0.00	1.89	8.32	それ以外	1.00	5.00 ~ 9.00	80.82	それ以外	5.00 ~ 9.00	1.89	8.32
8	100kN/m ² を超える	1.00	0.00 ~ 0.32	105.32	3mを超える	— ~ —	—	—	100kN/m ² を超える	1.00	12.61 ~ 13.90	105.32	3mを超える	— ~ —	—	—
	それ以外	1.00	0.32 ~ 7.00	100.00	それ以外	0.00 ~ 7.00	2.26	9.92	それ以外	1.00	5.00 ~ 12.61	100.00	それ以外	5.00 ~ 13.90	2.26	9.92
9	100kN/m ² を超える	1.00	0.00 ~ 0.32	105.41	3mを超える	— ~ —	—	—	100kN/m ² を超える	1.00	12.80 ~ 14.19	105.41	3mを超える	— ~ —	—	—
	それ以外	1.00	0.32 ~ 7.01	100.00	それ以外	0.00 ~ 7.01	2.19	9.65	それ以外	1.00	5.00 ~ 12.80	100.00	それ以外	5.00 ~ 14.19	2.19	9.65
10	100kN/m ² を超える	—	— ~ —	—	3mを超える	— ~ —	—	—	100kN/m ² を超える	—	— ~ —	—	3mを超える	— ~ —	—	—
	それ以外	1.00	0.00 ~ 5.63	83.13	それ以外	0.00 ~ 0.00	1.71	7.50	それ以外	1.00	5.00 ~ 9.73	83.13	それ以外	5.00 ~ 9.73	1.71	7.50
11	100kN/m ² を超える	—	— ~ —	—	3mを超える	— ~ —	—	—	100kN/m ² を超える	—	— ~ —	—	3mを超える	— ~ —	—	—
	それ以外	1.00	0.00 ~ 3.86	56.85	それ以外	0.00 ~ 0.00	1.70	7.48	それ以外	1.00	5.00 ~ 5.60	56.85	それ以外	5.00 ~ 5.60	1.70	7.48
	100kN/m ² を超える		~		3mを超える	~			100kN/m ² を超える		~		3mを超える	~		
	それ以外		~		それ以外	~			それ以外		~		それ以外	~		
	100kN/m ² を超える		~		3mを超える	~			100kN/m ² を超える		~		3mを超える	~		
	それ以外		~		それ以外	~			それ以外		~		それ以外	~		
	100kN/m ² を超える		~		3mを超える	~			100kN/m ² を超える		~		3mを超える	~		
	それ以外		~		それ以外	~			それ以外		~		それ以外	~		
	100kN/m ² を超える		~		3mを超える	~			100kN/m ² を超える		~		3mを超える	~		
	それ以外		~		それ以外	~			それ以外		~		それ以外	~		