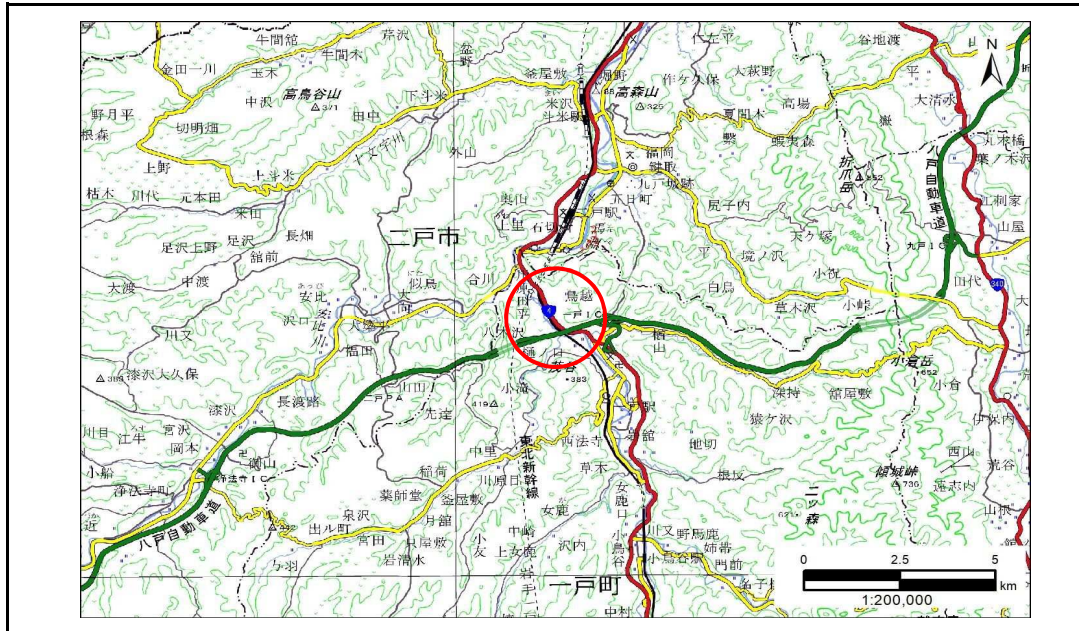


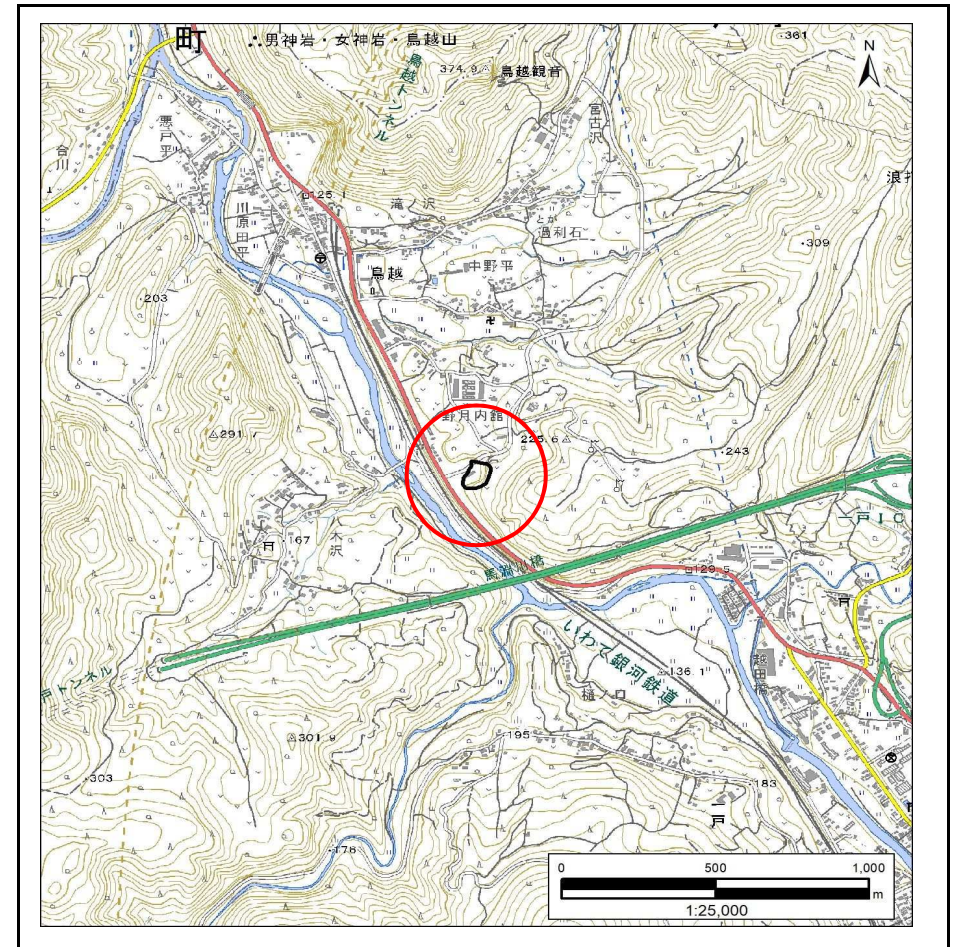
土砂災害防止に関する基礎調査(急傾斜地の崩壊)

表紙 概況、位置図

自然現象の種類	急傾斜地の崩壊
箇所番号	524BN021
箇所名	野月内館A
所在地	二戸郡一戸町鳥越字野月内館
調査機関	岩手県県北広域振興局土木部 二戸土木センター



概況図(S=1:200,000)



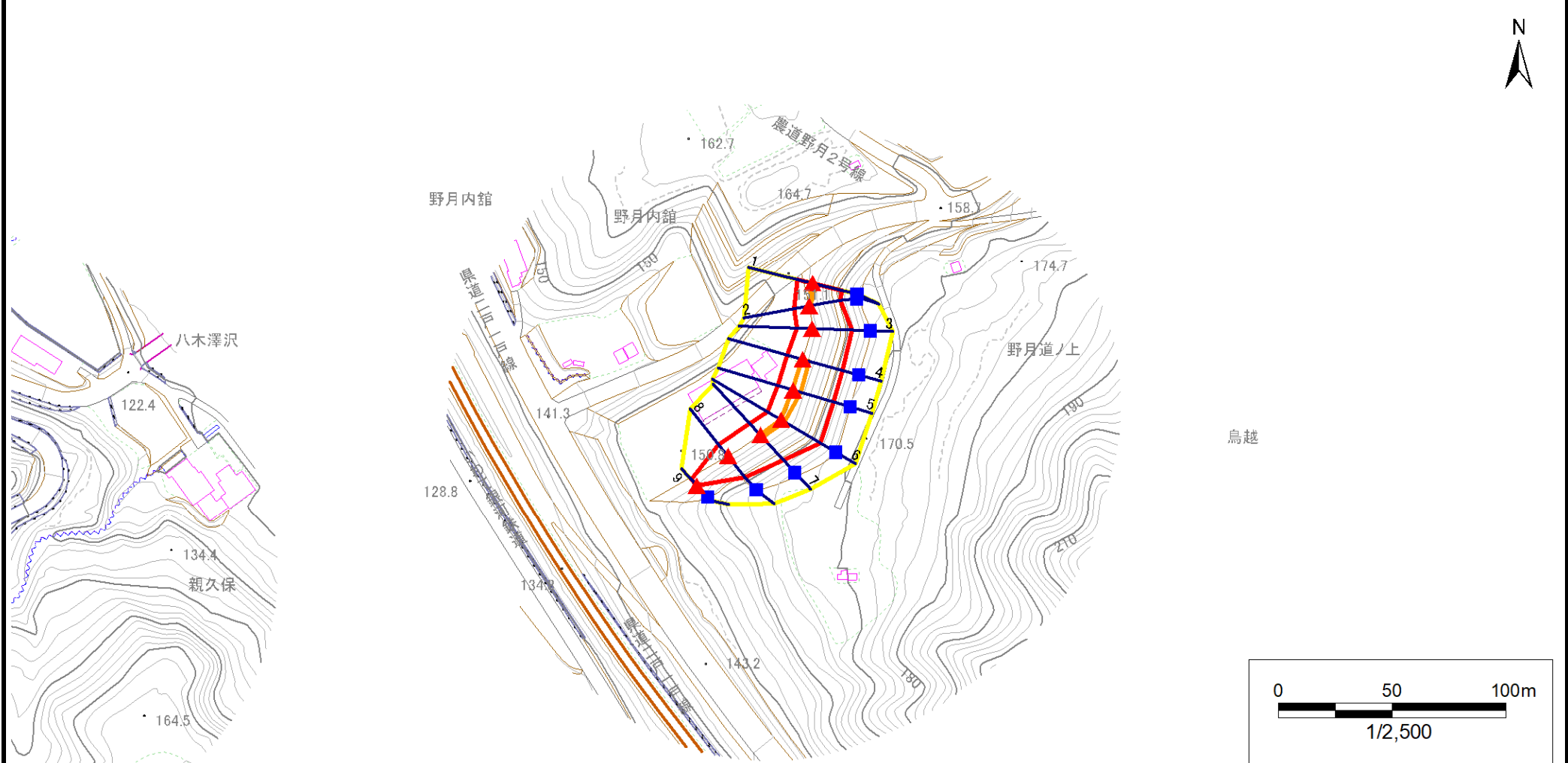
位置図(S=1:25,000)

急傾斜地の崩壊区域調書

様式3-1 危害のおそれのある土地、著しい危害のおそれのある土地の設定図

調査年度	令和5年度
------	-------

急傾斜地の位置	箇所番号	524BN021	箇所名	野月内館A	所在地	二戸郡一戸町鳥越字野月内館
---------	------	----------	-----	-------	-----	---------------



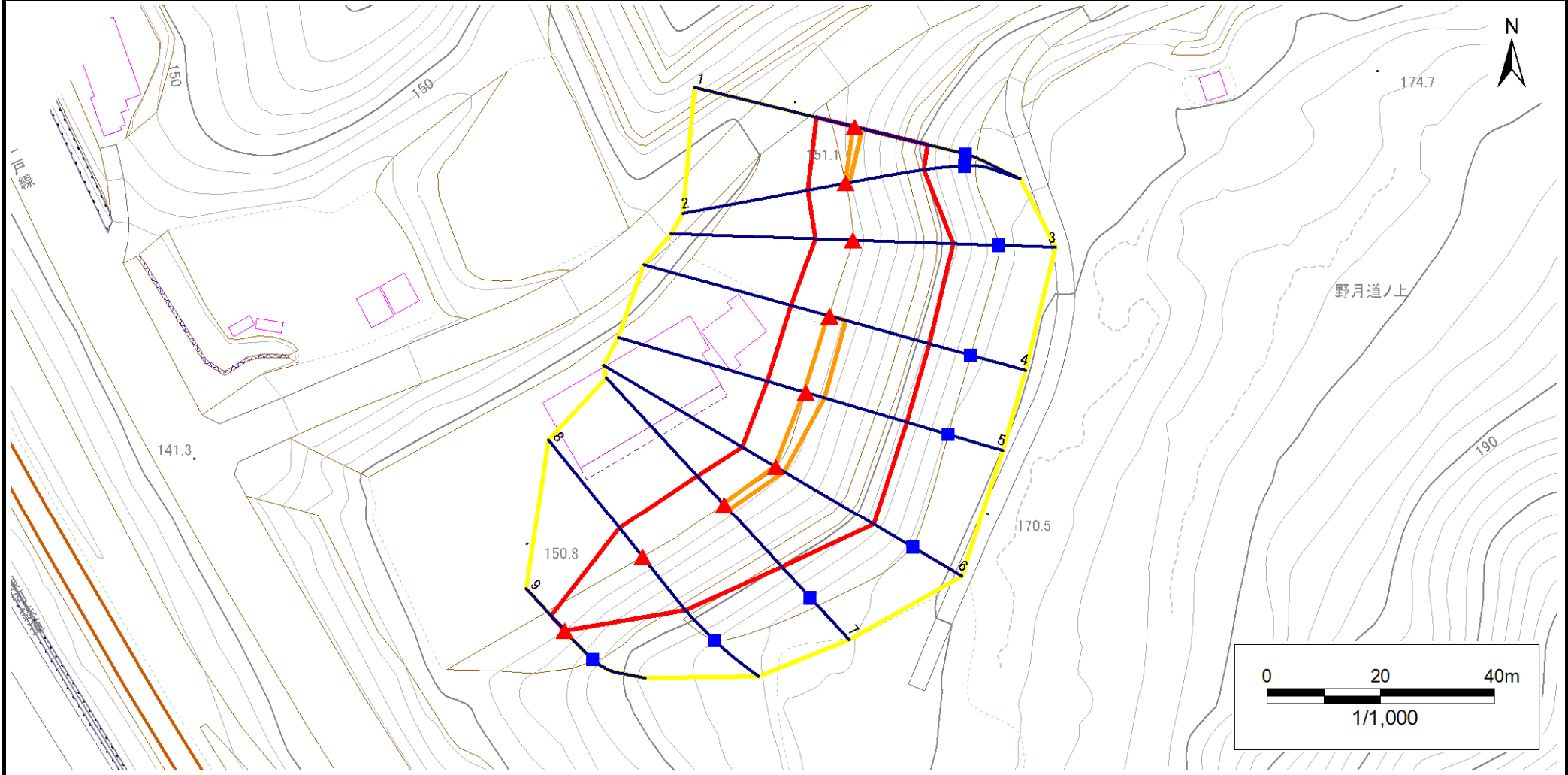
凡例	■ 上端	— 横断測線	▭ 危害のおそれのある土地の区域	▭ 土石等の移動による力が100kN/m ² を超える範囲
	▲ 下端		▭ 著しい危害のおそれのある土地の区域	▭ 土石等の堆積高が3mを超える範囲

急傾斜地の崩壊区域調書

様式3-1 危害のおそれのある土地、著しい危害のおそれのある土地の設定図

調査年度 令和5年度

急傾斜地の位置 箇所番号 524BN021 箇所名 野月内館A 所在地 二戸郡一戸町鳥越字野月内館



凡例	■ 上端	— 横断測線	▭ 危害のおそれのある土地の区域	▭ 土石等の移動による力が100kN/m ² を超える範囲
	▲ 下端		▭ 著しい危害のおそれのある土地の区域	▭ 土石等の堆積高が3mを超える範囲

急傾斜地の崩壊区域調書

様式3-2 建築物に作用すると想定される衝撃に関する事項(1/1)

調査年度 令和5年度

急傾斜地の位置		524BN021			箇所名		野月内館A		所在地		二戸郡一戸町鳥越字野月内館					
横断 測線 番号	急傾斜地の下端に隣接する土地								急傾斜地内							
	土石等の移動の高さと力の大きさ				土石等の堆積高さと力の大きさ				土石等の移動の高さと力の大きさ				土石等の堆積高さと力の大きさ			
	区分	高さ (m)	下端からの距離 (m)	力の大きさ (kN/m ²)	区分	下端からの水平 距離(m)	高さ (m)	力の大きさ (kN/m ²)	区分	高さ (m)	上端からの比高 (m)	力の大きさ (kN/m ²)	区分	上端からの比高 (m)	高さ (m)	力の大きさ (kN/m ²)
1	100kN/m ² を超える	1.00	0.00 ~ 0.21	103.56	3mを超える	— ~ —	—	—	100kN/m ² を超える	1.00	13.47 ~ 14.49	103.56	3mを超える	— ~ —	—	—
	それ以外	1.00	0.21 ~ 6.90	100.00	それ以外	0.00 ~ 6.90	2.12	9.32	それ以外	1.00	5.00 ~ 13.47	100.00	それ以外	5.00 ~ 14.49	2.12	9.32
2	100kN/m ² を超える	1.00	0.00 ~ 0.09	101.57	3mを超える	— ~ —	—	—	100kN/m ² を超える	1.00	14.10 ~ 14.59	101.57	3mを超える	— ~ —	—	—
	それ以外	1.00	0.09 ~ 6.78	100.00	それ以外	0.00 ~ 6.78	2.08	9.14	それ以外	1.00	5.00 ~ 14.10	100.00	それ以外	5.00 ~ 14.59	2.08	9.14
3	100kN/m ² を超える	—	— ~ —	—	3mを超える	— ~ —	—	—	100kN/m ² を超える	—	— ~ —	—	3mを超える	— ~ —	—	—
	それ以外	1.00	0.00 ~ 6.59	98.46	それ以外	0.00 ~ 6.59	2.17	9.53	それ以外	1.00	5.00 ~ 16.02	98.46	それ以外	5.00 ~ 16.02	2.17	9.53
4	100kN/m ² を超える	1.00	0.00 ~ 0.30	105.07	3mを超える	— ~ —	—	—	100kN/m ² を超える	1.00	14.99 ~ 16.96	105.07	3mを超える	— ~ —	—	—
	それ以外	1.00	0.30 ~ 6.99	100.00	それ以外	0.00 ~ 6.99	2.22	9.75	それ以外	1.00	5.00 ~ 14.99	100.00	それ以外	5.00 ~ 16.96	2.22	9.75
5	100kN/m ² を超える	1.00	0.00 ~ 0.35	105.79	3mを超える	— ~ —	—	—	100kN/m ² を超える	1.00	14.95 ~ 17.22	105.79	3mを超える	— ~ —	—	—
	それ以外	1.00	0.35 ~ 7.03	100.00	それ以外	0.00 ~ 7.03	2.22	9.75	それ以外	1.00	5.00 ~ 14.95	100.00	それ以外	5.00 ~ 17.22	2.22	9.75
6	100kN/m ² を超える	1.00	0.00 ~ 0.14	102.40	3mを超える	— ~ —	—	—	100kN/m ² を超える	1.00	16.43 ~ 17.55	102.40	3mを超える	— ~ —	—	—
	それ以外	1.00	0.14 ~ 6.83	100.00	それ以外	0.00 ~ 6.83	2.17	9.55	それ以外	1.00	5.00 ~ 16.43	100.00	それ以外	5.00 ~ 17.55	2.17	9.55
7	100kN/m ² を超える	1.00	0.00 ~ 0.16	102.73	3mを超える	— ~ —	—	—	100kN/m ² を超える	1.00	14.27 ~ 15.16	102.73	3mを超える	— ~ —	—	—
	それ以外	1.00	0.16 ~ 6.85	100.00	それ以外	0.00 ~ 6.85	2.25	9.89	それ以外	1.00	5.00 ~ 14.27	100.00	それ以外	5.00 ~ 15.16	2.25	9.89
8	100kN/m ² を超える	—	— ~ —	—	3mを超える	— ~ —	—	—	100kN/m ² を超える	—	— ~ —	—	3mを超える	— ~ —	—	—
	それ以外	1.00	0.00 ~ 6.47	96.50	それ以外	0.00 ~ 6.47	2.07	9.12	それ以外	1.00	5.00 ~ 13.16	96.50	それ以外	5.00 ~ 13.16	2.07	9.12
9	100kN/m ² を超える	—	— ~ —	—	3mを超える	— ~ —	—	—	100kN/m ² を超える	—	— ~ —	—	3mを超える	— ~ —	—	—
	それ以外	1.00	0.00 ~ 3.55	52.39	それ以外	0.00 ~ 0.00	1.71	7.54	それ以外	1.00	5.00 ~ 5.00	52.39	それ以外	5.00 ~ 5.00	1.71	7.54
	100kN/m ² を超える		~		3mを超える	~			100kN/m ² を超える		~		3mを超える	~		
	それ以外		~		それ以外	~			それ以外		~		それ以外	~		
	100kN/m ² を超える		~		3mを超える	~			100kN/m ² を超える		~		3mを超える	~		
	それ以外		~		それ以外	~			それ以外		~		それ以外	~		
	100kN/m ² を超える		~		3mを超える	~			100kN/m ² を超える		~		3mを超える	~		
	それ以外		~		それ以外	~			それ以外		~		それ以外	~		
	100kN/m ² を超える		~		3mを超える	~			100kN/m ² を超える		~		3mを超える	~		
	それ以外		~		それ以外	~			それ以外		~		それ以外	~		
	100kN/m ² を超える		~		3mを超える	~			100kN/m ² を超える		~		3mを超える	~		
	それ以外		~		それ以外	~			それ以外		~		それ以外	~		