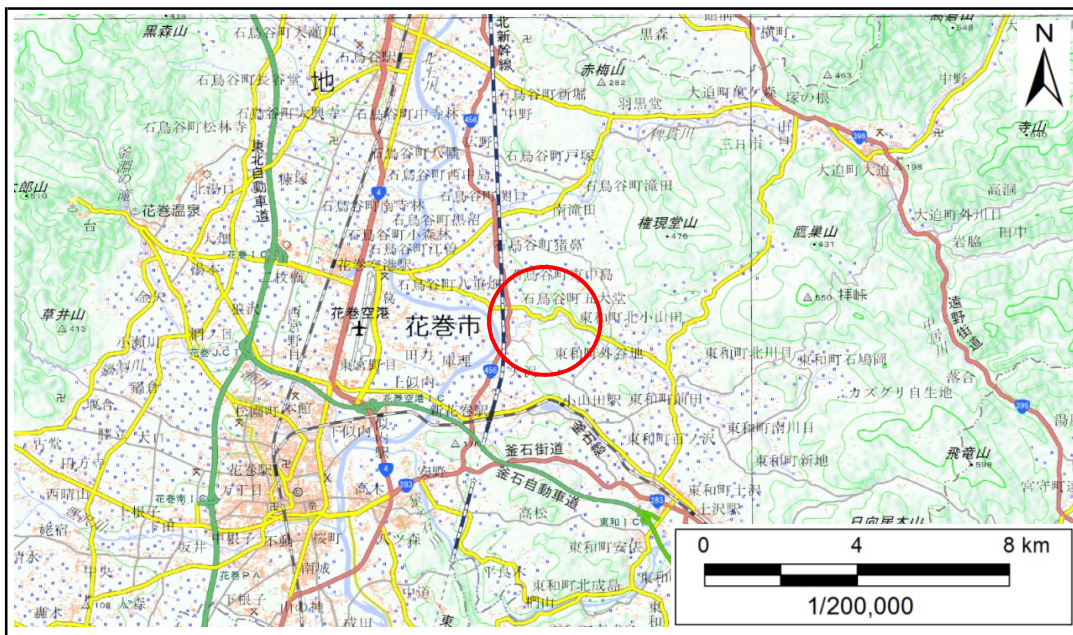


土砂災害防止に関する基礎調査(急傾斜地の崩壊)

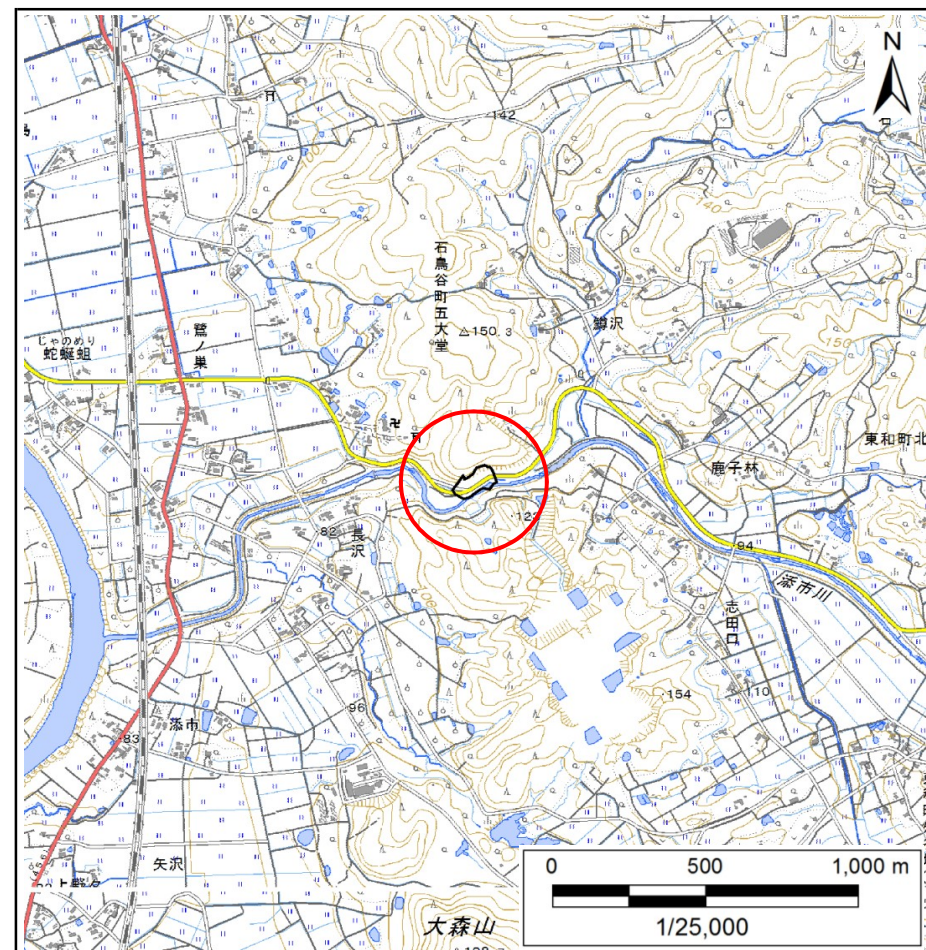
表紙 位置図、概況図

社会的要件を満たさないため区域設定を行わない

自然現象の種類	急傾斜地の崩壊
箇所番号	111C1001
箇所名	五大堂
所在地	岩手県花巻市石鳥谷町五大堂
調査機関	県南広域振興局土木部花巻土木センター



位置図(S=1:200,000)



概況図(S=1:25,000)